

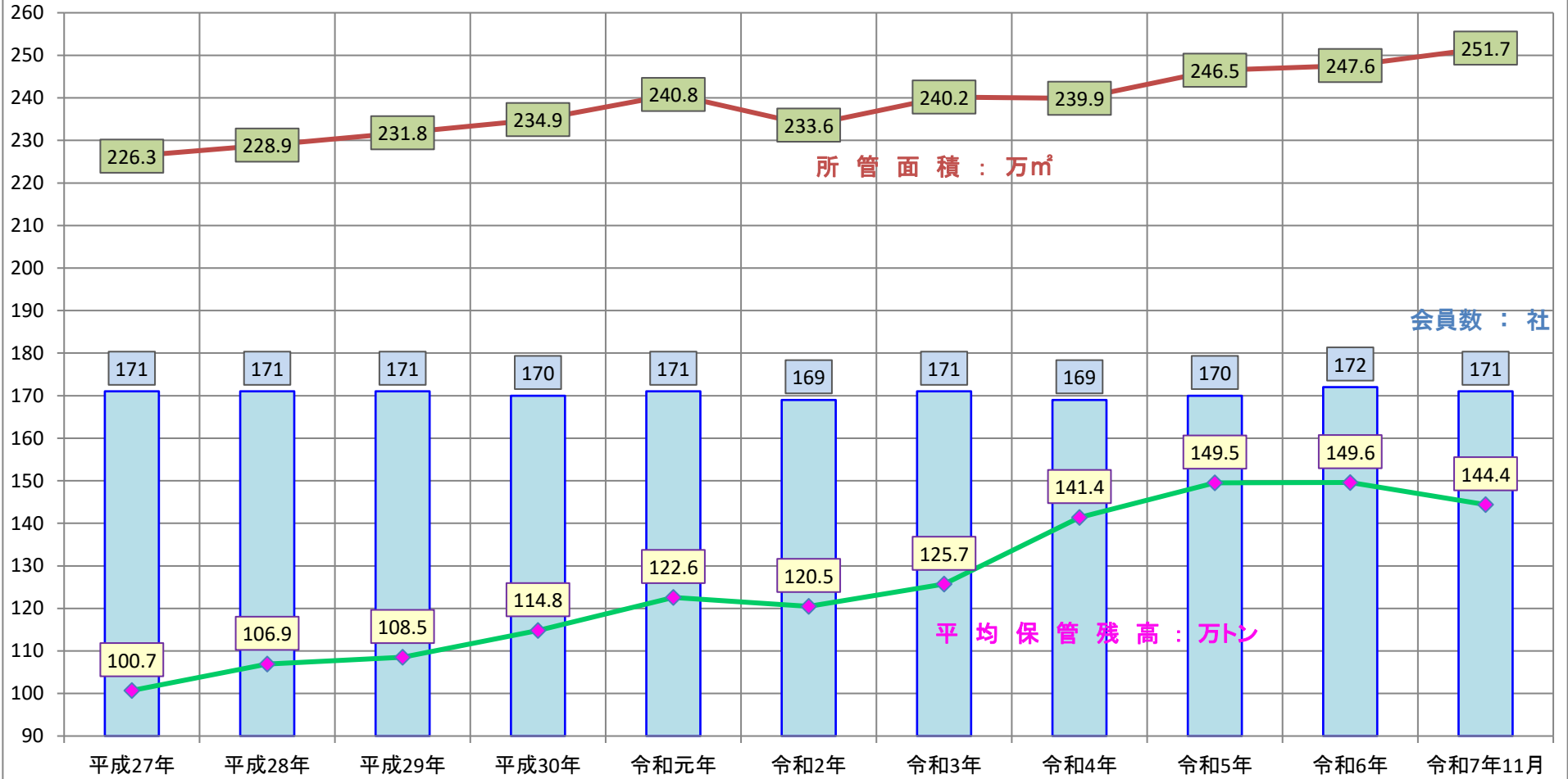
# 静岡県内の貨物動向

| シートNO | シート名称              |              |
|-------|--------------------|--------------|
| 1     | 所管面積(1～3類)と保管残高の推移 |              |
| 2     | 倉庫使用状況             |              |
| 3     | 入庫高、保管残高、回転率の推移    |              |
| 4     | 入庫高上位10品目          |              |
| 5     | 東部、富士支部            | 入庫高上位10品目    |
| 6     | 清水、静岡支部            | 入庫高上位10品目    |
| 7     | 駿遠、西部支部            | 入庫高上位10品目    |
| 8     | 保管残高上位10品目         |              |
| 9     | 東部、富士支部            | 保管残高上位10品目   |
| 10    | 清水、静岡支部            | 保管残高上位10品目   |
| 11    | 駿遠、西部支部            | 保管残高上位10品目   |
| 12    | 東部支部               | 入庫、残高、回転率の推移 |
| 13    | 富士支部               | 入庫、残高、回転率の推移 |
| 14    | 清水支部               | 入庫、残高、回転率の推移 |
| 15    | 静岡支部               | 入庫、残高、回転率の推移 |
| 16    | 駿遠支部               | 入庫、残高、回転率の推移 |
| 17    | 西部支部               | 入庫、残高、回転率の推移 |

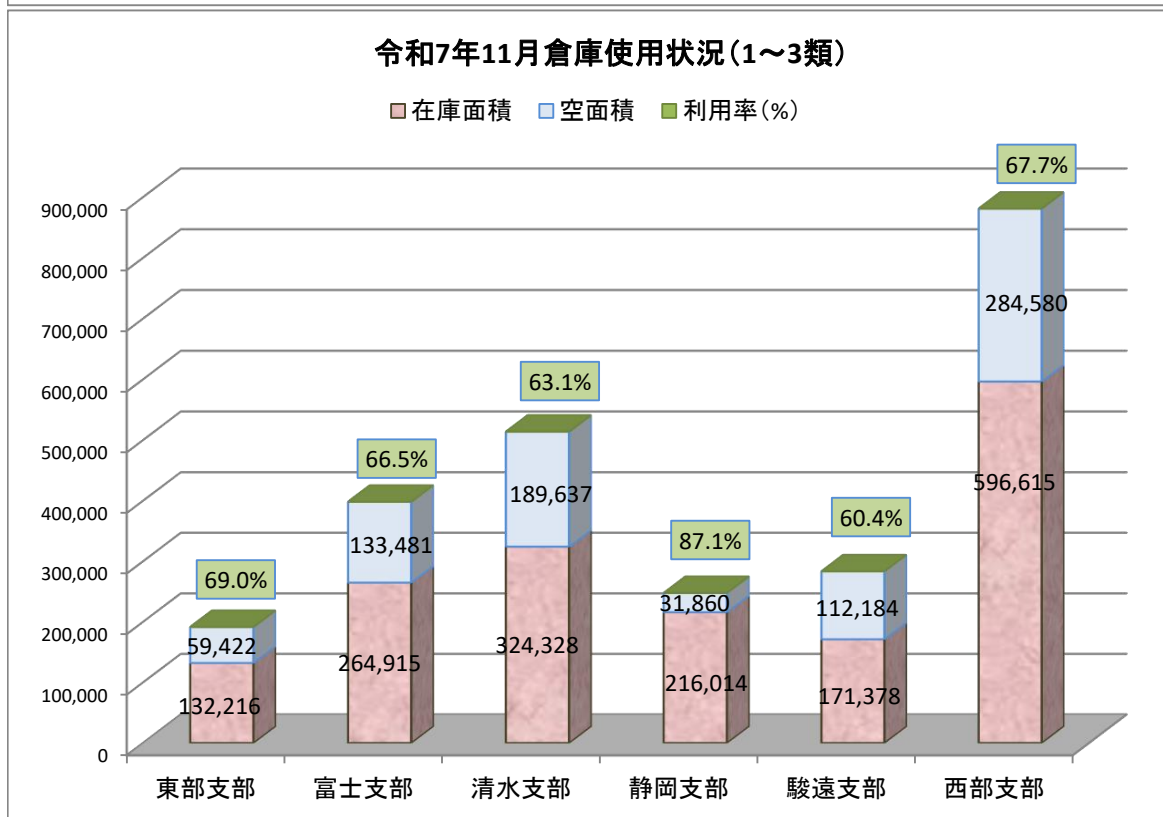
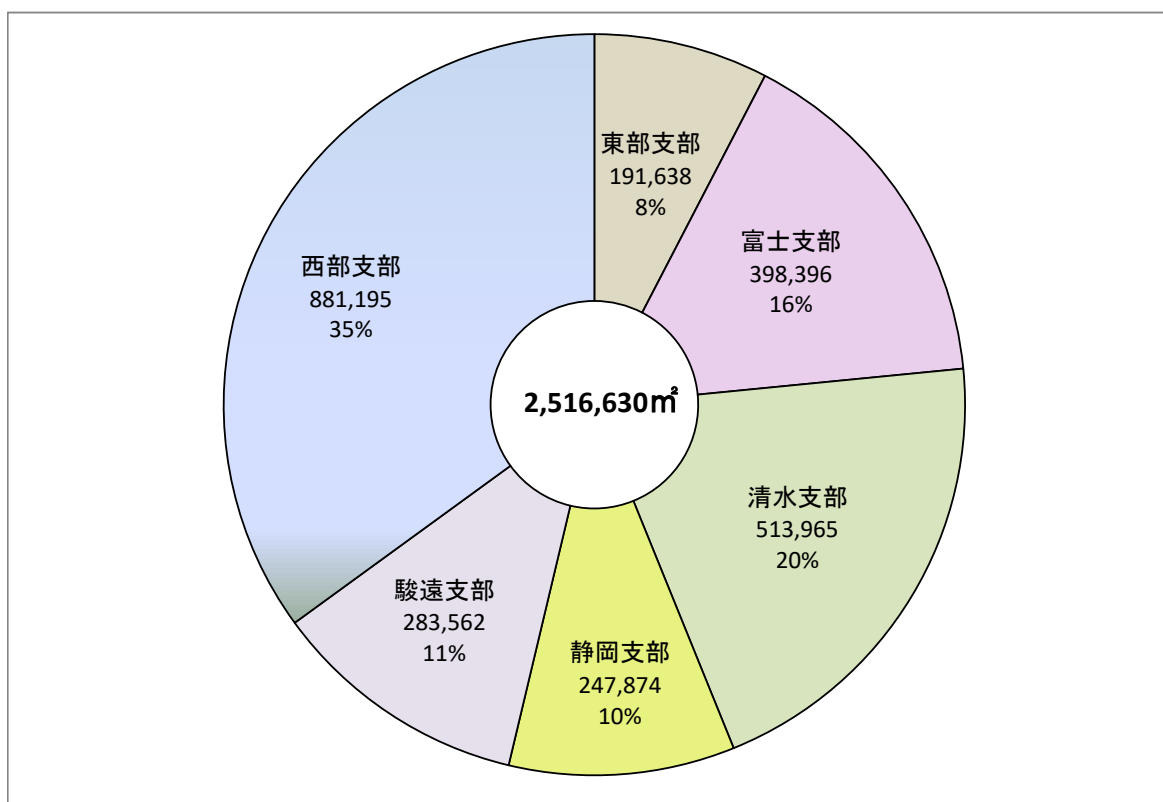
静岡県倉庫協会

所管面積(1～3類)と平均保管残高・会員数の推移

静岡県倉庫協会



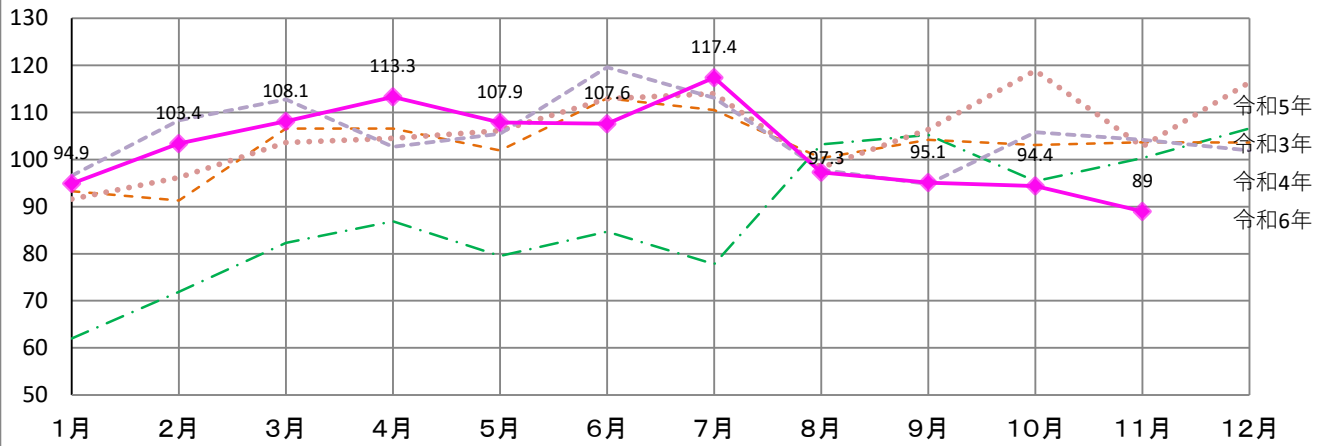
| (12月実績)          | 平成27年 | 平成28年 | 平成29年 | 平成30年 | 令和元年  | 令和2年  | 令和3年  | 令和4年  | 令和5年  | 令和6年  | 令和7年11月 |
|------------------|-------|-------|-------|-------|-------|-------|-------|-------|-------|-------|---------|
| 平均保管残高<br>(万トン)  | 100.7 | 106.9 | 108.5 | 114.8 | 122.6 | 120.5 | 125.7 | 141.4 | 149.5 | 149.6 | 144.4   |
| 1～3類所管面積<br>(万㎡) | 226.3 | 228.9 | 231.8 | 234.9 | 240.8 | 233.6 | 240.2 | 239.9 | 246.5 | 247.6 | 251.7   |
| 会員数(社)           | 171   | 171   | 171   | 170   | 171   | 169   | 171   | 169   | 170   | 172   | 171     |



| 倉庫別   | 区分 | 所管面積       | 在庫面積      | 利用率% | 備考 |
|-------|----|------------|-----------|------|----|
| 野積倉庫  |    | 29,777 m²  | 6,420 m²  | 21.6 |    |
| サイロ   |    | 318,786 m³ | 85,124 m³ | 26.7 |    |
| 危険品倉庫 |    | 19,200 m²  | 13,746 m² | 71.6 |    |

# 入庫高の推移（万トン）

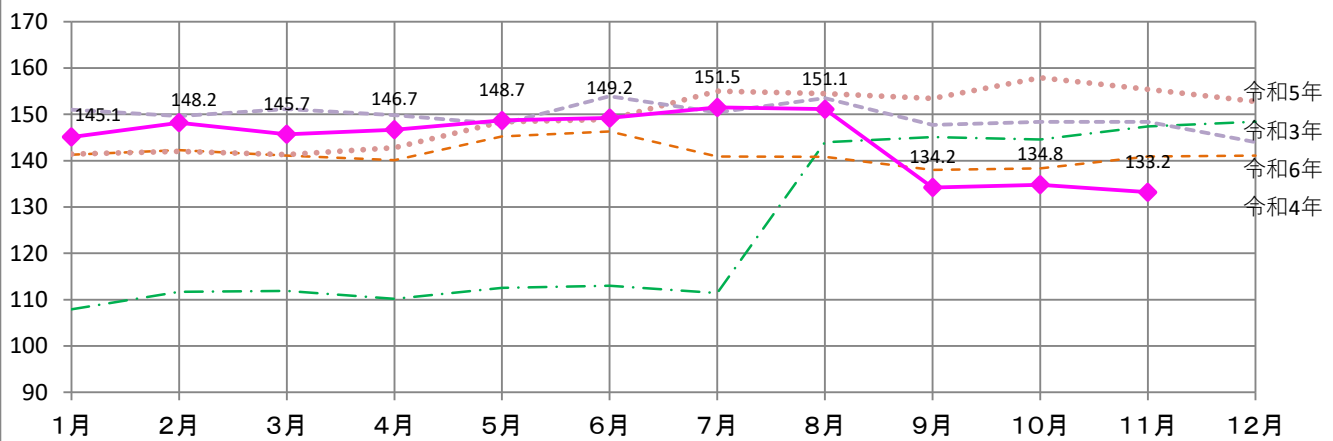
静岡県倉庫協会



|      | 1月   | 2月    | 3月    | 4月    | 5月    | 6月    | 7月    | 8月    | 9月    | 10月   | 11月   | 12月   | 年合計    | 前年比 % |
|------|------|-------|-------|-------|-------|-------|-------|-------|-------|-------|-------|-------|--------|-------|
| 令和3年 | 62   | 71.9  | 82.3  | 86.9  | 79.5  | 84.7  | 77.8  | 103.2 | 105.2 | 95.4  | 100.3 | 106.6 | 1055.8 | 116.7 |
| 令和4年 | 93.3 | 91.3  | 106.6 | 106.6 | 101.9 | 113   | 110.5 | 100.3 | 104.2 | 103.1 | 103.7 | 103.6 | 1238.1 | 117.3 |
| 令和5年 | 91.6 | 96.2  | 103.6 | 104.5 | 106.1 | 112.9 | 114.0 | 98.3  | 106.4 | 118.9 | 102.8 | 116.4 | 1271.7 | 102.7 |
| 令和6年 | 96.6 | 108.3 | 112.8 | 102.7 | 105.5 | 119.6 | 113.1 | 97.8  | 94.8  | 105.8 | 104.2 | 101.9 | 1263.1 | 99.3  |
| 令和7年 | 94.9 | 103.4 | 108.1 | 113.3 | 107.9 | 107.6 | 117.4 | 97.3  | 95.1  | 94.4  | 89    |       | 1128.4 | 89.3  |

# 月末保管残高の推移（万トン）

静岡県倉庫協会

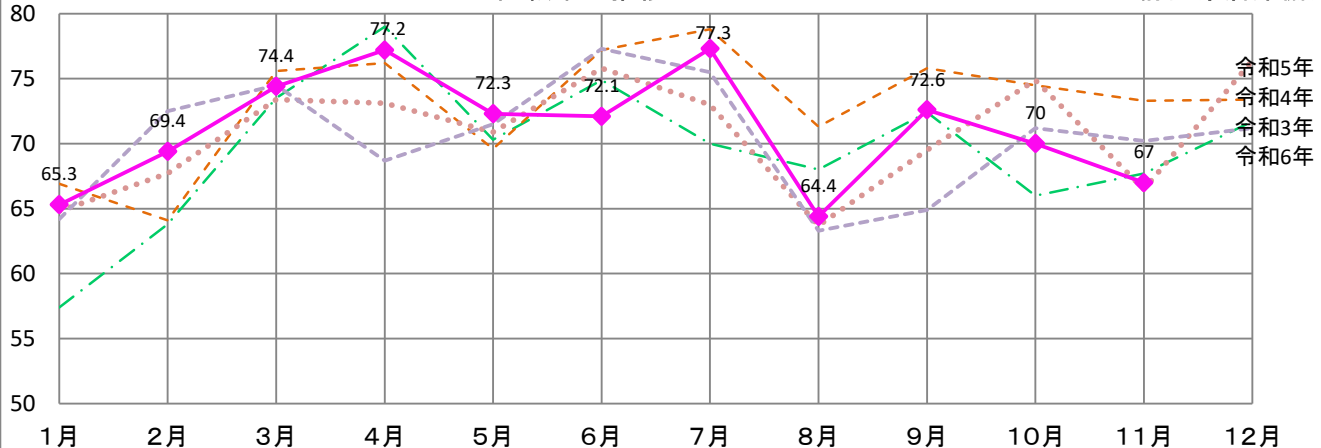


|      | 1月    | 2月    | 3月    | 4月    | 5月    | 6月    | 7月    | 8月    | 9月    | 10月   | 11月   | 12月   | 年平均   | 前年比 % |
|------|-------|-------|-------|-------|-------|-------|-------|-------|-------|-------|-------|-------|-------|-------|
| 令和3年 | 107.9 | 111.7 | 111.9 | 110.2 | 112.5 | 113   | 111.4 | 144   | 145.1 | 144.6 | 147.4 | 148.4 | 125.7 | 104.3 |
| 令和4年 | 141.3 | 142.3 | 141.1 | 140.1 | 145.2 | 146.3 | 140.9 | 140.8 | 138   | 138.3 | 140.9 | 141.1 | 141.4 | 112.5 |
| 令和5年 | 141.4 | 142   | 141.3 | 142.8 | 148.4 | 148.9 | 155   | 154.5 | 153.4 | 157.9 | 155.4 | 152.8 | 149.5 | 105.7 |
| 令和6年 | 151.0 | 149.6 | 151.1 | 149.8 | 147.9 | 153.9 | 150.4 | 153.5 | 147.7 | 148.4 | 148.4 | 144   | 149.6 | 100.1 |
| 令和7年 | 145.1 | 148.2 | 145.7 | 146.7 | 148.7 | 149.2 | 151.5 | 151.1 | 134.2 | 134.8 | 133.2 |       | 132.4 | 88.5  |

単位: %

# 回転率の推移

静岡県倉庫協会

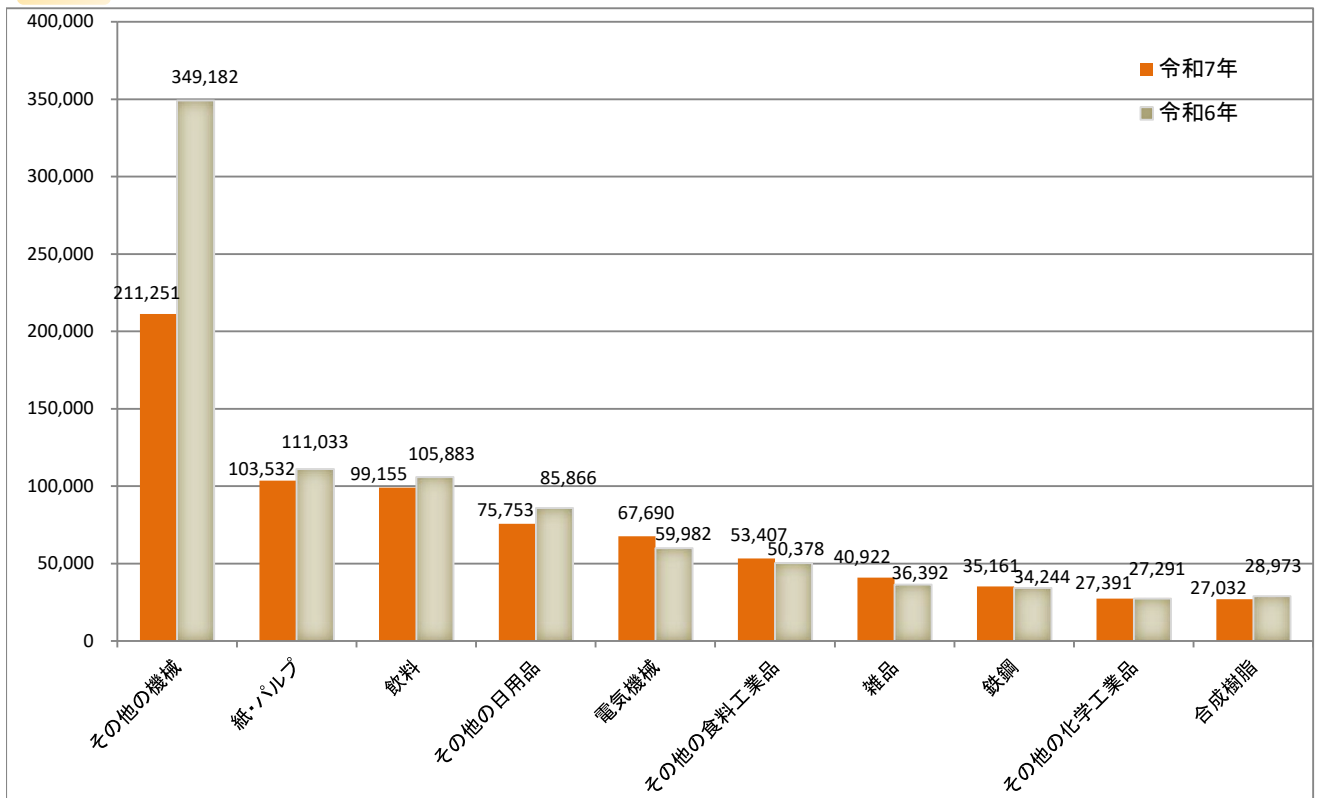


|      | 1月   | 2月   | 3月   | 4月   | 5月   | 6月   | 7月   | 8月   | 9月   | 10月  | 11月  | 12月  | 年平均  | 前年比 % |
|------|------|------|------|------|------|------|------|------|------|------|------|------|------|-------|
| 令和3年 | 57.4 | 63.8 | 73.5 | 79   | 70.3 | 74.9 | 70   | 68   | 72.4 | 66   | 67.7 | 71.7 | 69.6 | 110.9 |
| 令和4年 | 66.9 | 64.1 | 75.6 | 76.2 | 69.6 | 77.2 | 78.8 | 71.3 | 75.8 | 74.5 | 73.3 | 73.4 | 73.1 | 105.0 |
| 令和5年 | 64.8 | 67.7 | 73.4 | 73.1 | 70.9 | 75.8 | 73   | 63.7 | 69.5 | 74.9 | 66.5 | 76.4 | 70.8 | 96.9  |
| 令和6年 | 64.2 | 72.5 | 74.5 | 68.7 | 71.5 | 77.3 | 75.5 | 63.3 | 64.9 | 71.2 | 70.2 | 71.2 | 70.4 | 99.4  |
| 令和7年 | 65.3 | 69.4 | 74.4 | 77.2 | 72.3 | 72.1 | 77.3 | 64.4 | 72.6 | 70   | 67   |      | 65.2 | 92.5  |

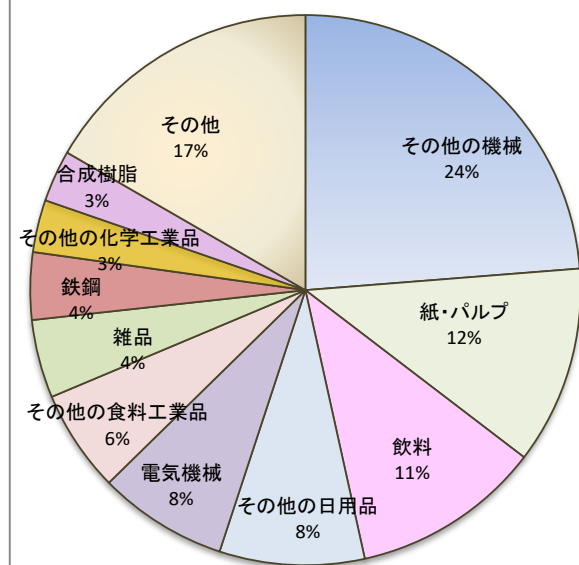
単位:トン

令和7年11月末上位10品目入庫高(県合計)

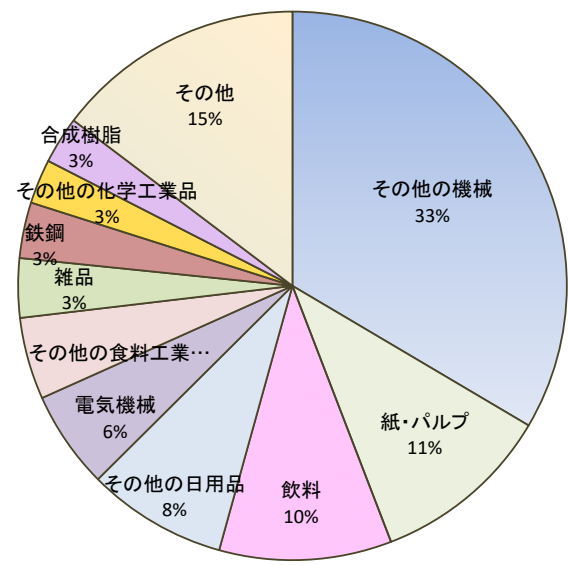
静岡県倉庫協会



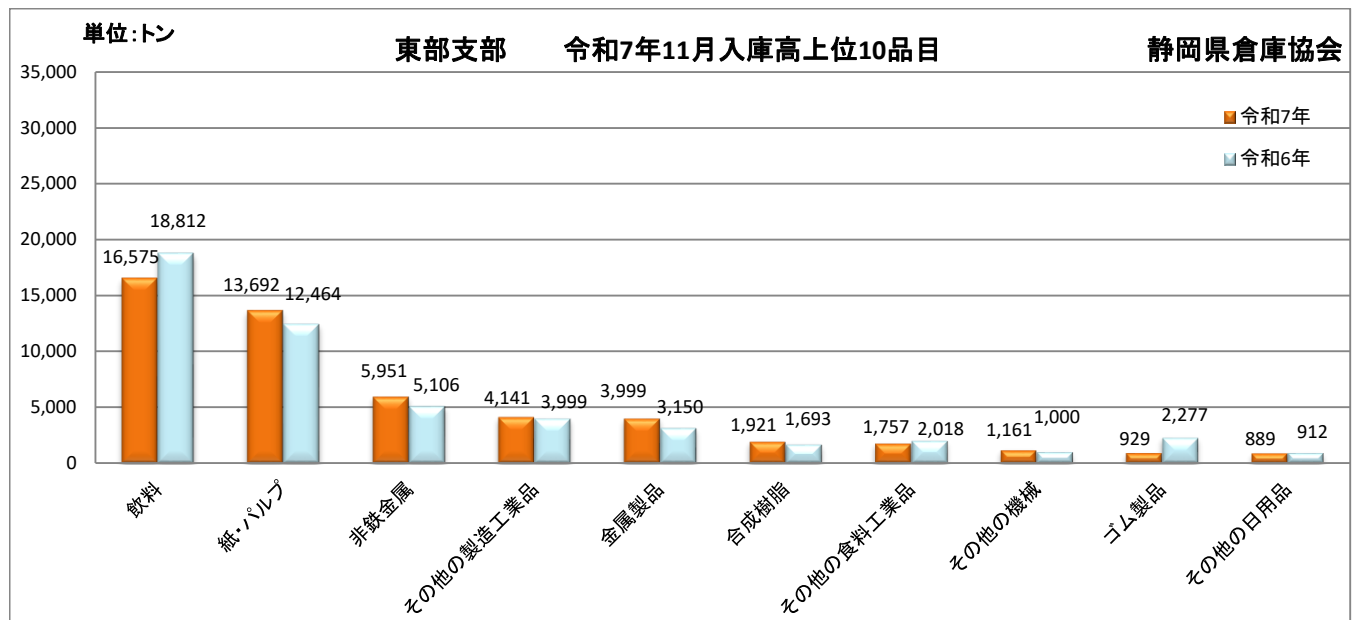
令和7年11月入庫高



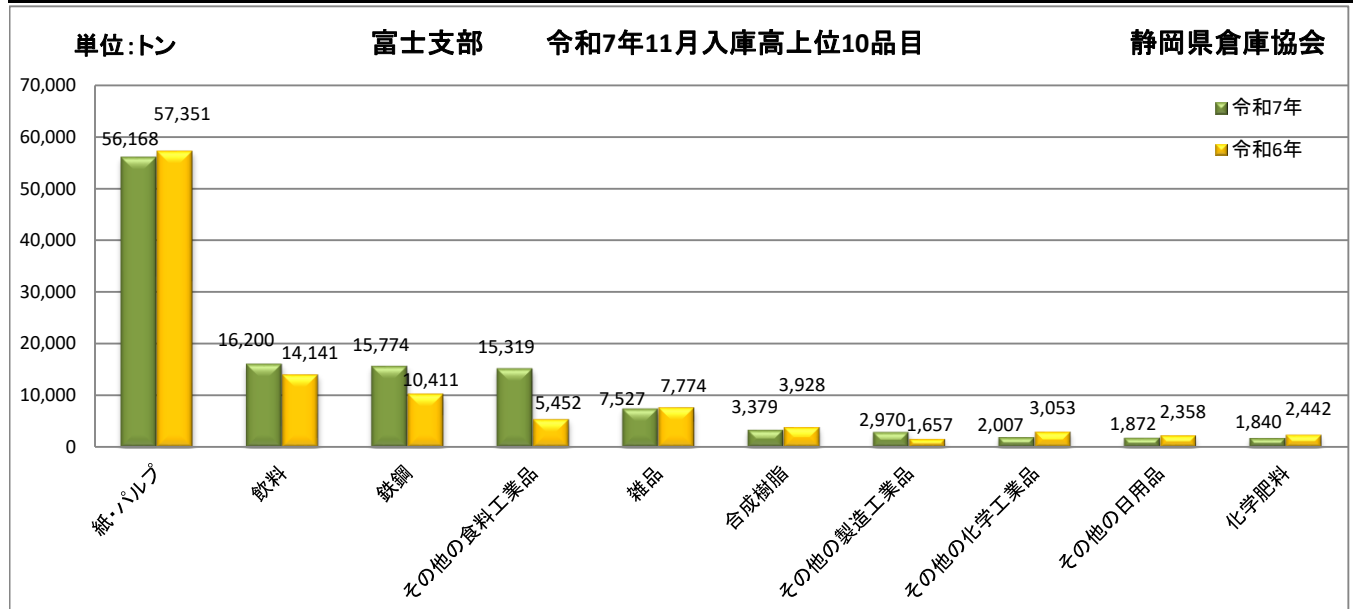
令和6年11月入庫高



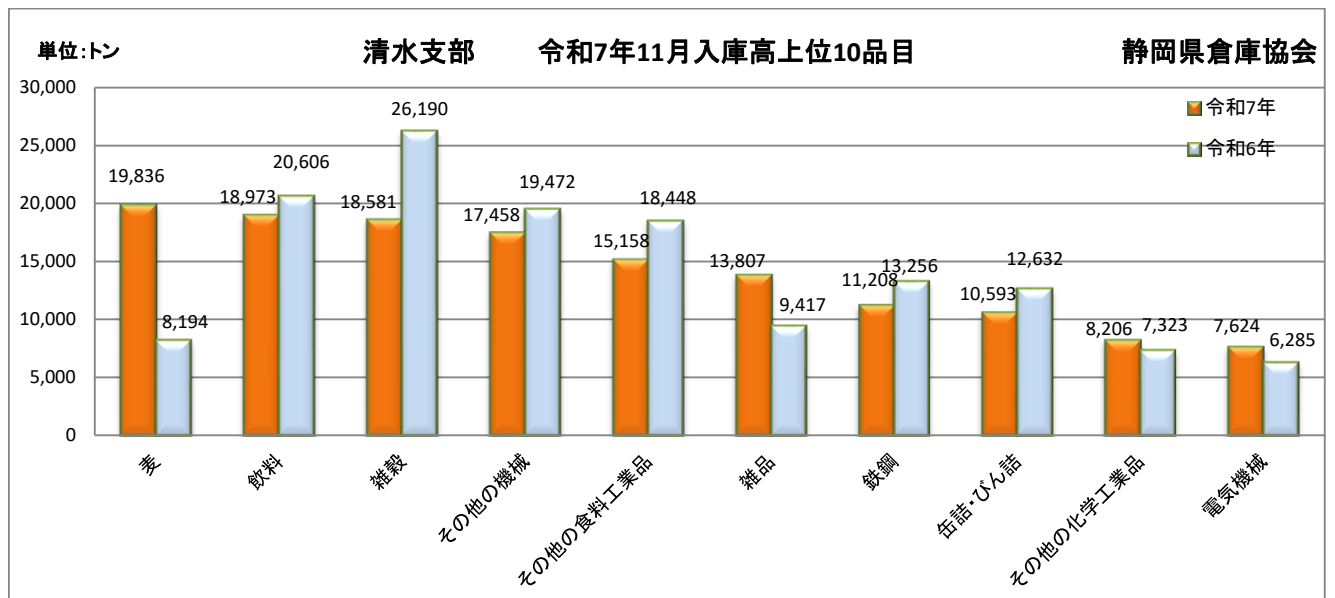
| 順位 | 品目        | 令和7年    | 令和6年      | 前月比%  | 前年同月比% | 備考 |
|----|-----------|---------|-----------|-------|--------|----|
| 1  | その他の機械    | 211,251 | 349,182   | 95.8  | 60.5   |    |
| 2  | 紙・パルプ     | 103,532 | 111,033   | 92.3  | 93.2   |    |
| 3  | 飲料        | 99,155  | 105,883   | 88.8  | 93.6   |    |
| 4  | その他の日用品   | 75,753  | 85,866    | 97.3  | 88.2   |    |
| 5  | 電気機械      | 67,690  | 59,982    | 91.3  | 112.9  |    |
| 6  | その他の食料工業品 | 53,407  | 50,378    | 98.3  | 106.0  |    |
| 7  | 雑品        | 40,922  | 36,392    | 95.4  | 112.4  |    |
| 8  | 鉄鋼        | 35,161  | 34,244    | 119.3 | 102.7  |    |
| 9  | その他の化学工業品 | 27,391  | 27,291    | 100.8 | 100.4  |    |
| 10 | 合成樹脂      | 27,032  | 28,973    | 87.6  | 93.3   |    |
|    | 40品目合計    | 889,525 | 1,042,384 | 94.2  | 85.3   |    |



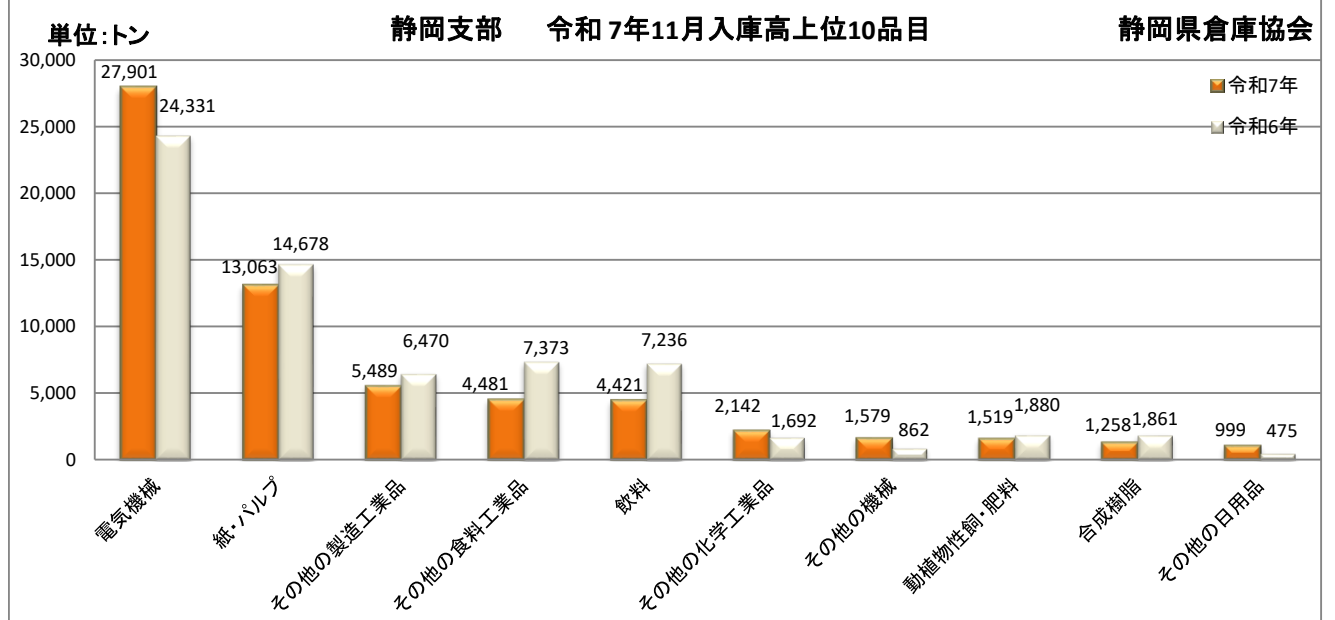
| 順位 | 品目        | 令和7年   | 令和6年   | 前月比%  | 前年同月比% | 備考 |
|----|-----------|--------|--------|-------|--------|----|
| 1  | 飲料        | 16,575 | 18,812 | 93.8  | 88.1   |    |
| 2  | 紙・パルプ     | 13,692 | 12,464 | 87.7  | 109.9  |    |
| 3  | 非鉄金属      | 5,951  | 5,106  | 107.1 | 116.5  |    |
| 4  | その他の製造工業品 | 4,141  | 3,999  | 94.7  | 103.6  |    |
| 5  | 金属製品      | 3,999  | 3,150  | 92.8  | 127.0  |    |
| 6  | 合成樹脂      | 1,921  | 1,693  | 90.0  | 113.5  |    |
| 7  | その他の食料工業品 | 1,757  | 2,018  | 92.4  | 87.1   |    |
| 8  | その他の機械    | 1,161  | 1,000  | 95.5  | 116.1  |    |
| 9  | ゴム製品      | 929    | 2,277  | 55.0  | 40.8   |    |
| 10 | その他の日用品   | 889    | 912    | 101.9 | 97.5   |    |
|    | 40品目合計    | 54,576 | 55,841 | 91.8  | 97.7   |    |



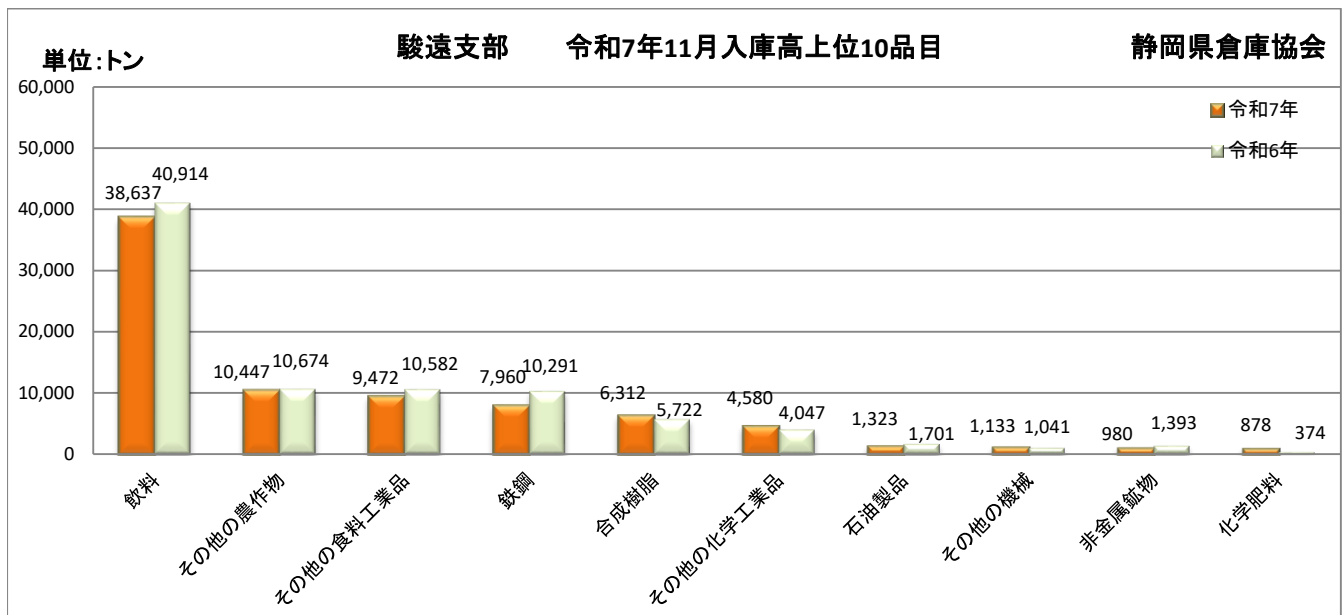
| 順位 | 品目        | 令和7年    | 令和6年    | 前月比%  | 前年同月比% | 備考 |
|----|-----------|---------|---------|-------|--------|----|
| 1  | 紙・パルプ     | 56,168  | 57,351  | 95.3  | 97.9   |    |
| 2  | 飲料        | 16,200  | 14,141  | 98.2  | 114.6  |    |
| 3  | 鉄鋼        | 15,774  | 10,411  | 140.7 | 151.5  |    |
| 4  | その他の食料工業品 | 15,319  | 5,452   | 187.2 | 281.0  |    |
| 5  | 雑品        | 7,527   | 7,774   | 91.5  | 96.8   |    |
| 6  | 合成樹脂      | 3,379   | 3,928   | 108.9 | 86.0   |    |
| 7  | その他の製造工業品 | 2,970   | 1,657   | 114.2 | 179.2  |    |
| 8  | その他の化学工業品 | 2,007   | 3,053   | 79.9  | 65.7   |    |
| 9  | その他の日用品   | 1,872   | 2,358   | 101.2 | 79.4   |    |
| 10 | 化学肥料      | 1,840   | 2,442   | 70.4  | 75.3   |    |
|    |           | 126,140 | 112,648 | 105.0 | 112.0  |    |



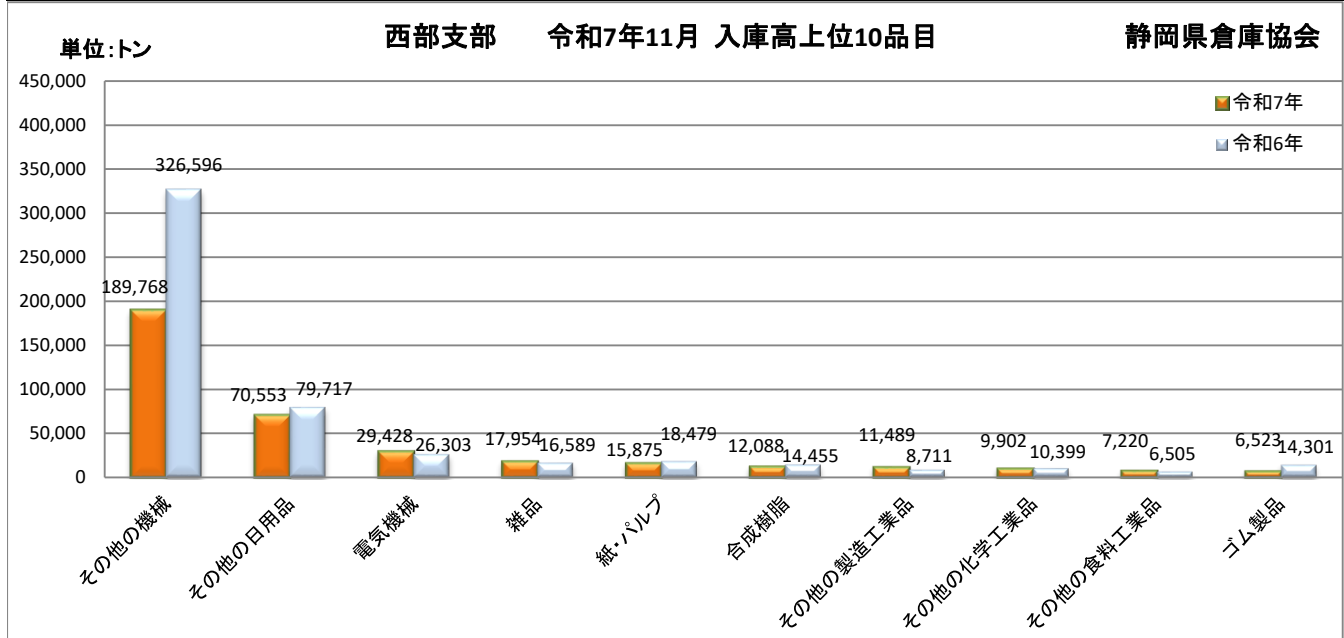
| 順位 | 品目        | 令和7年    | 令和6年    | 前月比%  | 前年同月比% | 備考 |
|----|-----------|---------|---------|-------|--------|----|
| 1  | 麦         | 19,836  | 8,194   | 213.6 | 242.1  |    |
| 2  | 飲料        | 18,973  | 20,606  | 111.7 | 92.1   |    |
| 3  | 雑穀        | 18,581  | 26,190  | 76.0  | 70.9   |    |
| 4  | その他の機械    | 17,458  | 19,472  | 96.9  | 89.7   |    |
| 5  | その他の食料工業品 | 15,158  | 18,448  | 72.7  | 82.2   |    |
| 6  | 雑品        | 13,807  | 9,417   | 92.2  | 146.6  |    |
| 7  | 鉄鋼        | 11,208  | 13,256  | 182.2 | 84.6   |    |
| 8  | 缶詰・びん詰    | 10,593  | 12,632  | 69.2  | 83.9   |    |
| 9  | その他の化学工業品 | 8,206   | 7,323   | 103.4 | 112.1  |    |
| 10 | 電気機械      | 7,624   | 6,285   | 93.4  | 121.3  |    |
|    | 40品目合計    | 167,300 | 172,811 | 98.2  | 96.8   |    |



| 順位 | 品目        | 令和7年   | 令和6年   | 前月比%  | 前年同月比% | 備考 |
|----|-----------|--------|--------|-------|--------|----|
| 1  | 電気機械      | 27,901 | 24,331 | 91.8  | 114.7  |    |
| 2  | 紙・パルプ     | 13,063 | 14,678 | 101.9 | 89.0   |    |
| 3  | その他の製造工業品 | 5,489  | 6,470  | 77.5  | 84.8   |    |
| 4  | その他の食料工業品 | 4,481  | 7,373  | 78.6  | 60.8   |    |
| 5  | 飲料        | 4,421  | 7,236  | 81.7  | 61.1   |    |
| 6  | その他の化学工業品 | 2,142  | 1,692  | 115.8 | 126.6  |    |
| 7  | その他の機械    | 1,579  | 862    | 122.0 | 183.2  |    |
| 8  | 動植物性飼・肥料  | 1,519  | 1,880  | 77.4  | 80.8   |    |
| 9  | 合成樹脂      | 1,258  | 1,861  | 176.2 | 67.6   |    |
| 10 | その他の日用品   | 999    | 475    | 116.0 | 210.3  |    |
|    | 40品目合計    | 66,079 | 71,049 | 92.3  | 93.0   |    |



| 順位 | 品目        | 令和7年   | 令和6年   | 前月比%  | 前年同月比% | 備考 |
|----|-----------|--------|--------|-------|--------|----|
| 1  | 飲料        | 38,637 | 40,914 | 81.4  | 94.4   |    |
| 2  | その他の農作物   | 10,447 | 10,674 | 98.2  | 97.9   |    |
| 3  | その他の食料工業品 | 9,472  | 10,582 | 87.3  | 89.5   |    |
| 4  | 鉄鋼        | 7,960  | 10,291 | 67.0  | 77.3   |    |
| 5  | 合成樹脂      | 6,312  | 5,722  | 87.0  | 110.3  |    |
| 6  | その他の化学工業品 | 4,580  | 4,047  | 100.1 | 113.2  |    |
| 7  | 石油製品      | 1,323  | 1,701  | 86.2  | 77.8   |    |
| 8  | その他の機械    | 1,133  | 1,041  | 97.6  | 108.8  |    |
| 9  | 非金属鉱物     | 980    | 1,393  | 69.3  | 70.4   |    |
| 10 | 化学肥料      | 878    | 374    | 154.3 | 234.8  |    |
|    | 40品目合計    | 87,449 | 93,939 | 82.4  | 93.1   |    |



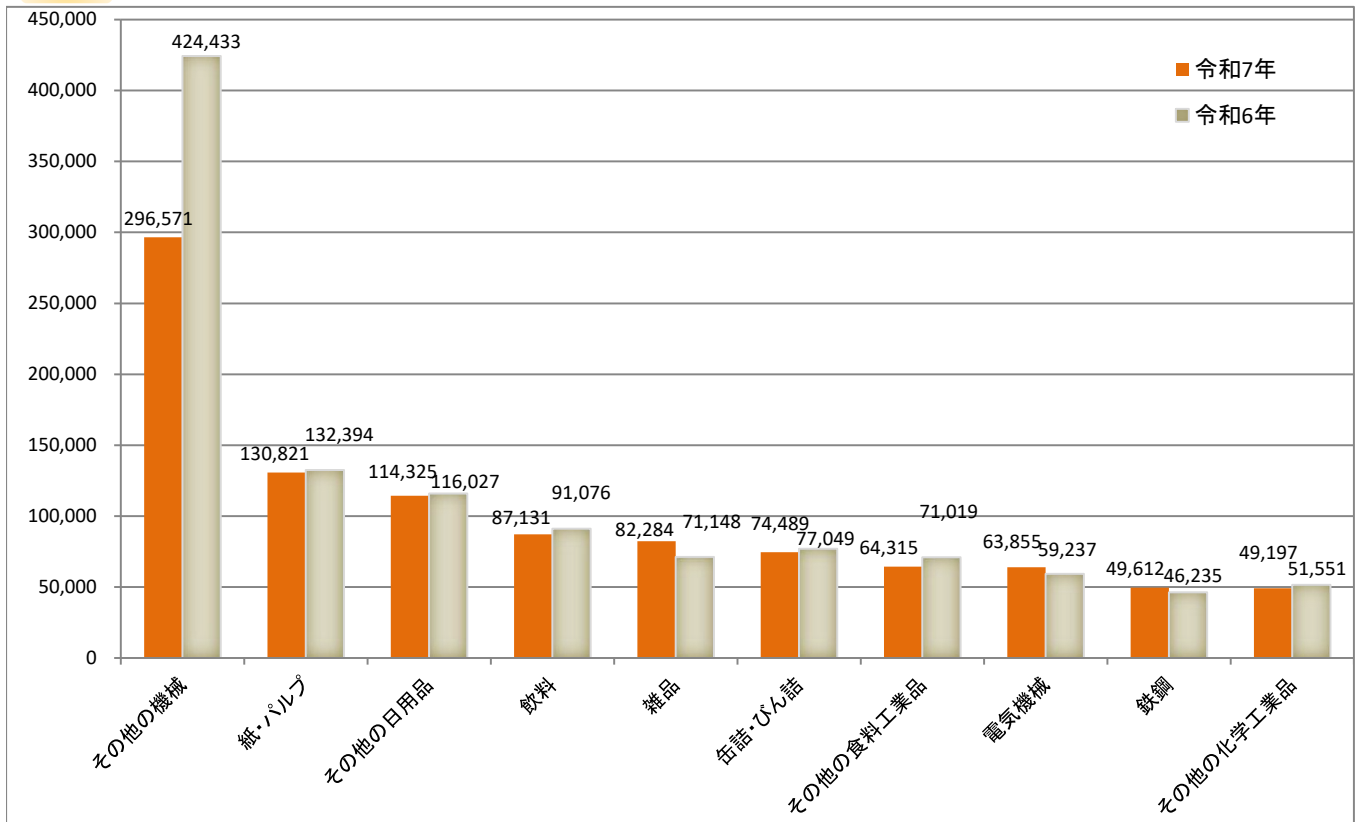
| 順位 | 品目        | 令和7年    | 令和6年    | 前月比%  | 前年同月比% | 備考 |
|----|-----------|---------|---------|-------|--------|----|
| 1  | その他の機械    | 189,768 | 326,596 | 95.6  | 58.1   |    |
| 2  | その他の日用品   | 70,553  | 79,717  | 97.4  | 88.5   |    |
| 3  | 電気機械      | 29,428  | 26,303  | 90.8  | 111.9  |    |
| 4  | 雑品        | 17,954  | 16,589  | 101.4 | 108.2  |    |
| 5  | 紙・パルプ     | 15,875  | 18,479  | 87.3  | 85.9   |    |
| 6  | 合成樹脂      | 12,088  | 14,455  | 75.6  | 83.6   |    |
| 7  | その他の製造工業品 | 11,489  | 8,711   | 88.3  | 131.9  |    |
| 8  | その他の化学工業品 | 9,902   | 10,399  | 103.4 | 95.2   |    |
| 9  | その他の食料工業品 | 7,220   | 6,505   | 105.2 | 111.0  |    |
| 10 | ゴム製品      | 6,523   | 14,301  | 87.4  | 45.6   |    |
|    | 40品目合計    | 387,981 | 536,096 | 93.1  | 72.4   |    |



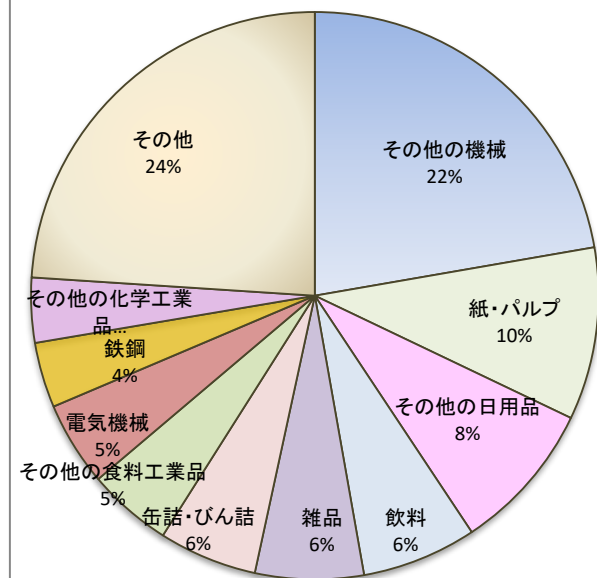
単位:トン

## 令和7年11月末上位10品目保管残高(県合計)

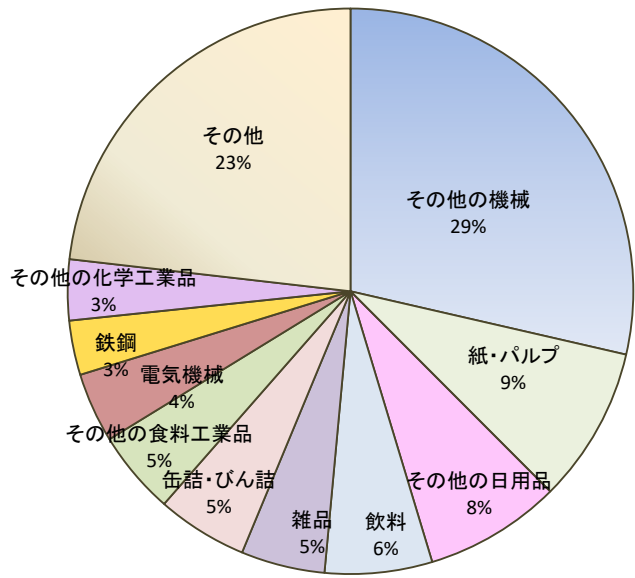
静岡県倉庫協会



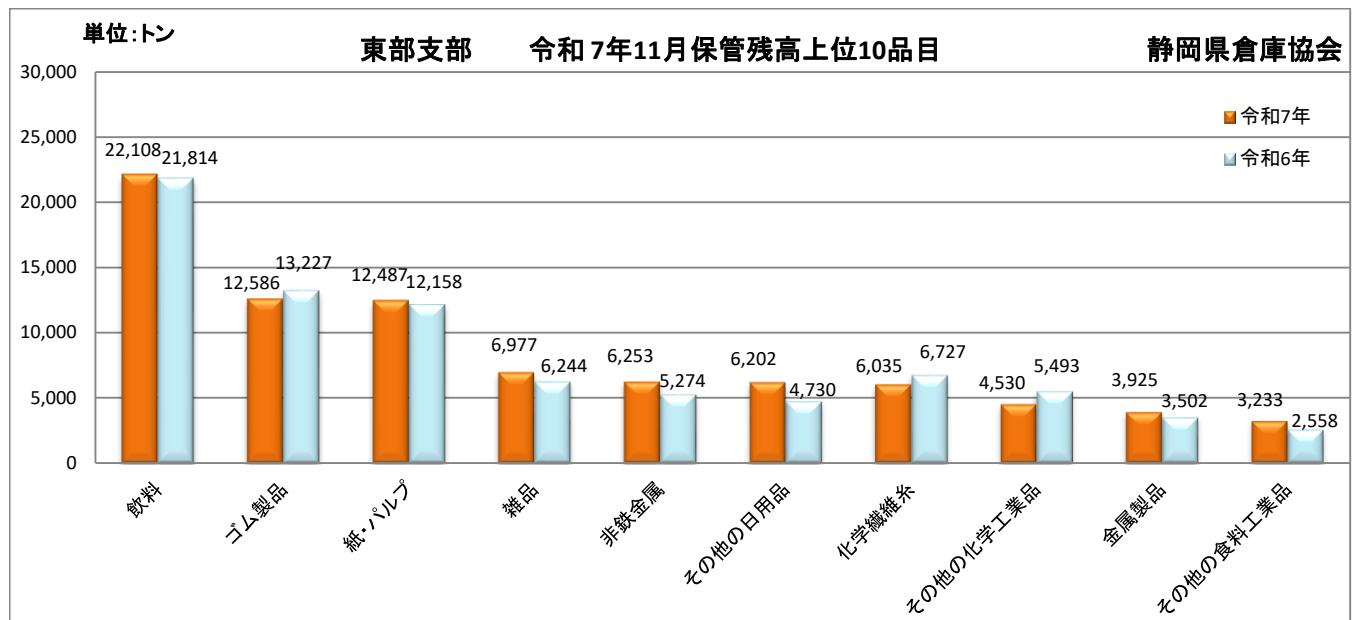
令和7年11月保管残高



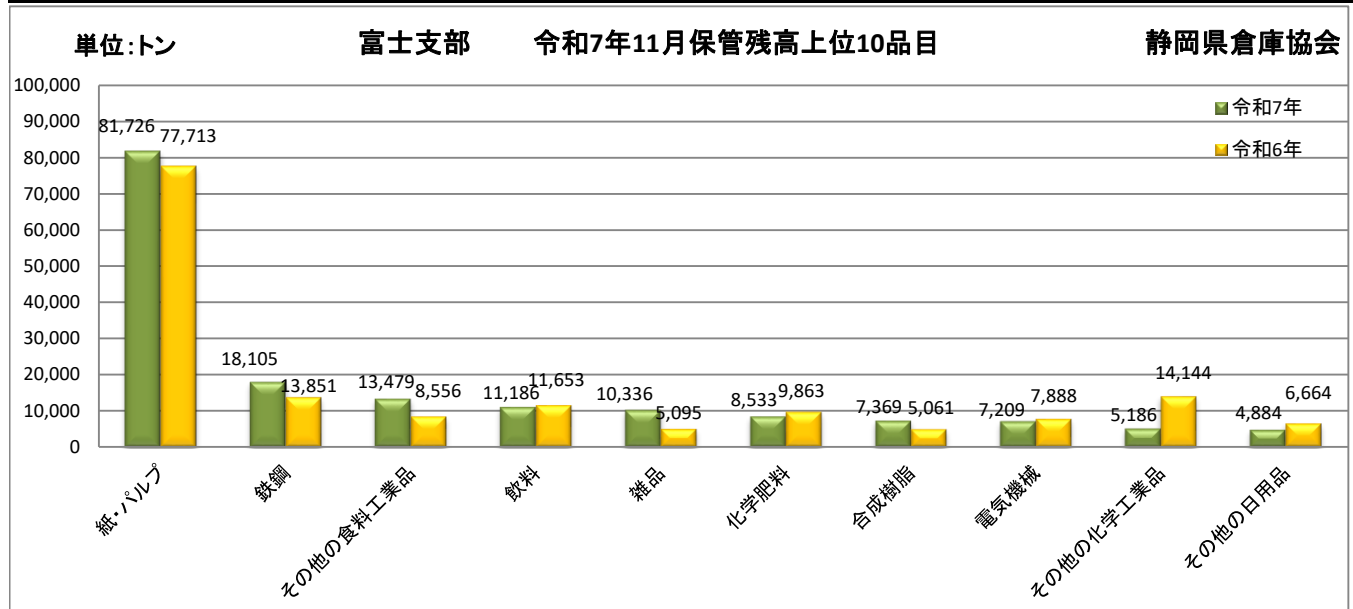
令和6年11月保管残高



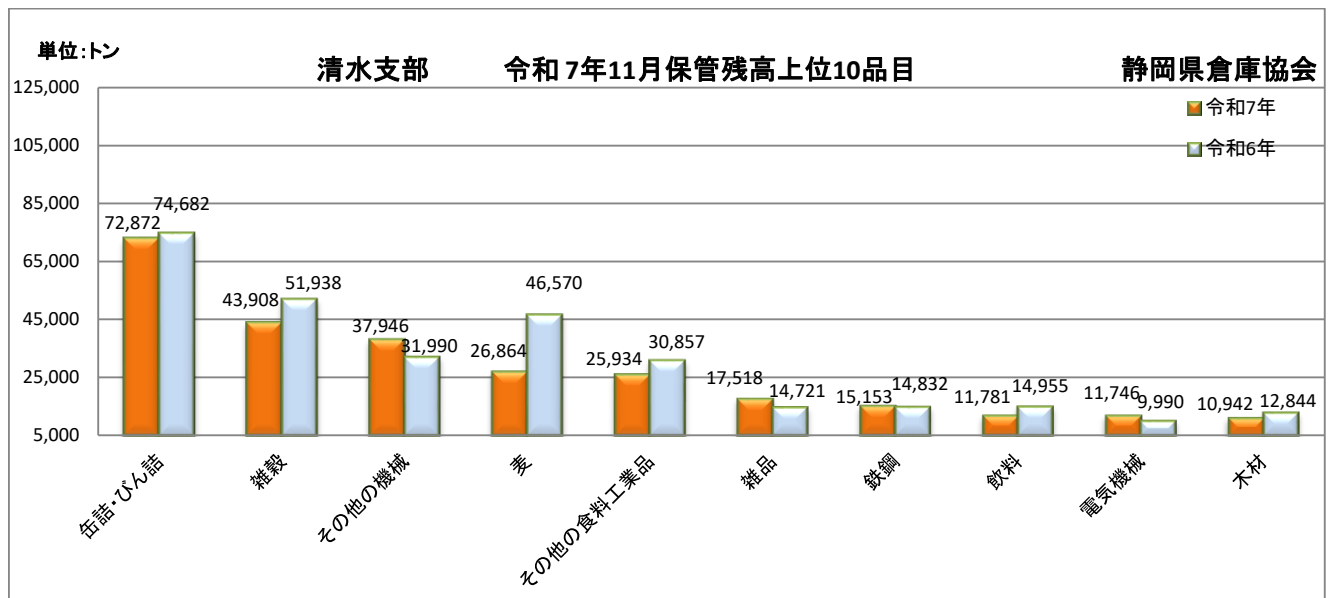
| 順位 | 品目        | 令和7年      | 令和6年      | 前月比%  | 前年同月比% | 回転率(%) |
|----|-----------|-----------|-----------|-------|--------|--------|
| 1  | その他の機械    | 296,571   | 424,433   | 93.8  | 69.9   |        |
| 2  | 紙・パルプ     | 130,821   | 132,394   | 101.3 | 98.8   |        |
| 3  | その他の日用品   | 114,325   | 116,027   | 99.6  | 98.5   |        |
| 4  | 飲料        | 87,131    | 91,076    | 105.5 | 95.7   |        |
| 5  | 雑品        | 82,284    | 71,148    | 102.3 | 115.7  |        |
| 6  | 缶詰・びん詰    | 74,489    | 77,049    | 100.5 | 96.7   |        |
| 7  | その他の食料工業品 | 64,315    | 71,019    | 97.1  | 90.6   |        |
| 8  | 電気機械      | 63,855    | 59,237    | 101.9 | 107.8  |        |
| 9  | 鉄鋼        | 49,612    | 46,235    | 110.8 | 107.3  |        |
| 10 | その他の化学工業品 | 49,197    | 51,551    | 104.1 | 95.4   |        |
|    | 40品目合計    | 1,331,830 | 1,484,269 | 98.8  | 89.7   | 67.0   |



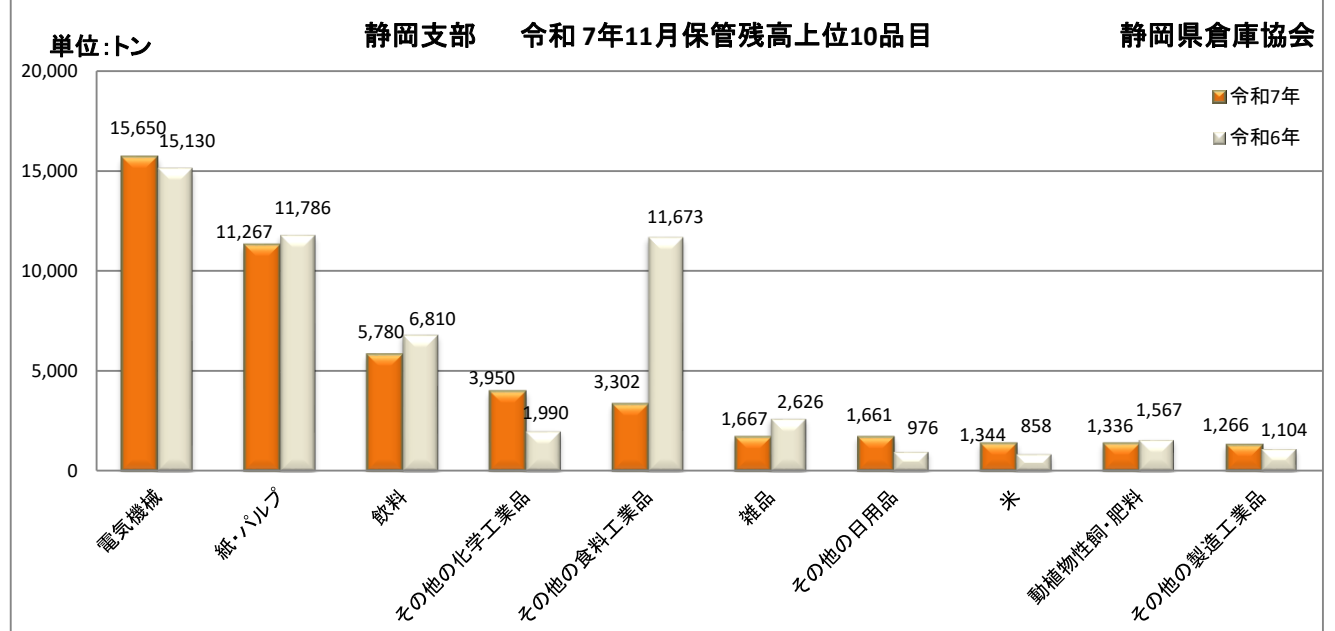
| 順位 | 品目        | 令和7年   | 令和6年   | 前月比%  | 前年同月比% | 回転率(%) |
|----|-----------|--------|--------|-------|--------|--------|
| 1  | 飲料        | 22,108 | 21,814 | 100.5 | 101.3  |        |
| 2  | ゴム製品      | 12,586 | 13,227 | 92.8  | 95.2   |        |
| 3  | 紙・パルプ     | 12,487 | 12,158 | 98.9  | 102.7  |        |
| 4  | 雑品        | 6,977  | 6,244  | 99.2  | 111.7  |        |
| 5  | 非鉄金属      | 6,253  | 5,274  | 106.7 | 118.6  |        |
| 6  | その他の日用品   | 6,202  | 4,730  | 101.1 | 131.1  |        |
| 7  | 化学繊維系     | 6,035  | 6,727  | 99.8  | 89.7   |        |
| 8  | その他の化学工業品 | 4,530  | 5,493  | 98.0  | 82.5   |        |
| 9  | 金属製品      | 3,925  | 3,502  | 96.2  | 112.1  |        |
| 10 | その他の食料工業品 | 3,233  | 2,558  | 107.9 | 126.4  |        |
|    | 40品目合計    | 95,282 | 93,386 | 99.6  | 102.0  | 57.4   |



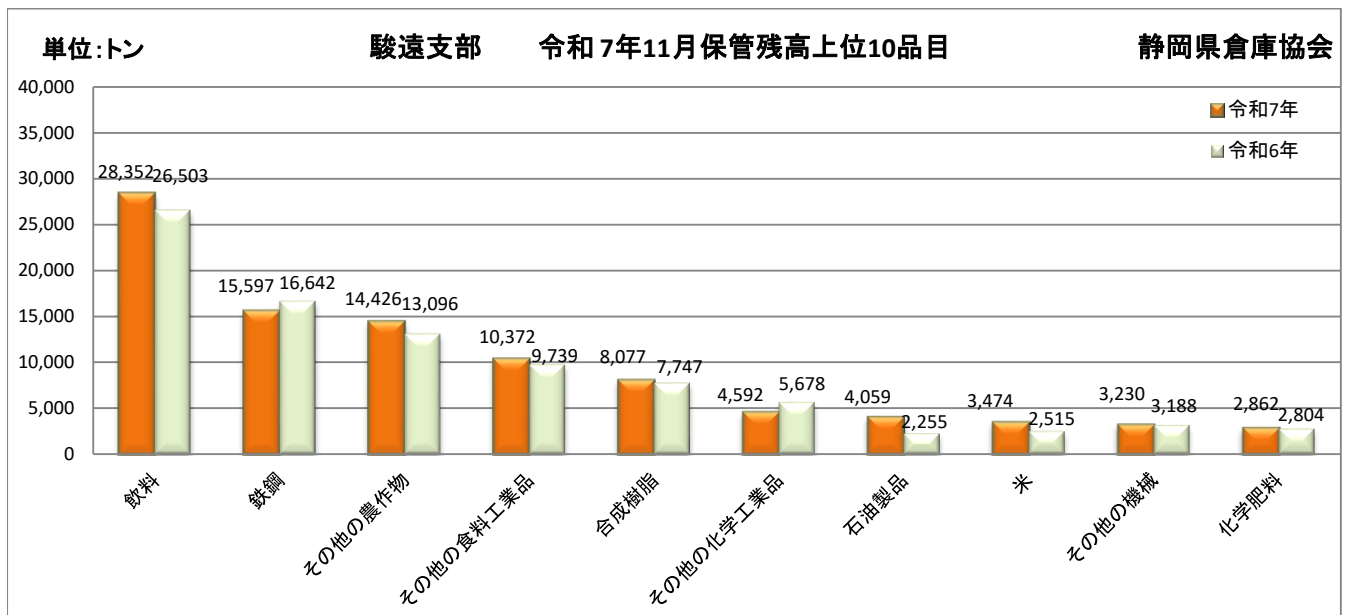
| 順位 | 品目        | 令和7年    | 令和6年    | 前月比%  | 前年同月比% | 回転率(%) |
|----|-----------|---------|---------|-------|--------|--------|
| 1  | 紙・パルプ     | 81,726  | 77,713  | 105.5 | 105.2  |        |
| 2  | 鉄鋼        | 18,105  | 13,851  | 124.8 | 130.7  |        |
| 3  | その他の食料工業品 | 13,479  | 8,556   | 167.6 | 157.5  |        |
| 4  | 飲料        | 11,186  | 11,653  | 127.1 | 96.0   |        |
| 5  | 雑品        | 10,336  | 5,095   | 109.2 | 202.9  |        |
| 6  | 化学肥料      | 8,533   | 9,863   | 103.4 | 86.5   |        |
| 7  | 合成樹脂      | 7,369   | 5,061   | 97.3  | 145.6  |        |
| 8  | 電気機械      | 7,209   | 7,888   | 97.6  | 91.4   |        |
| 9  | その他の化学工業品 | 5,186   | 14,144  | 95.7  | 36.7   |        |
| 10 | その他の日用品   | 4,884   | 6,664   | 103.1 | 73.3   |        |
|    | 40品目合計    | 177,429 | 167,974 | 110.1 | 105.6  | 69.7   |



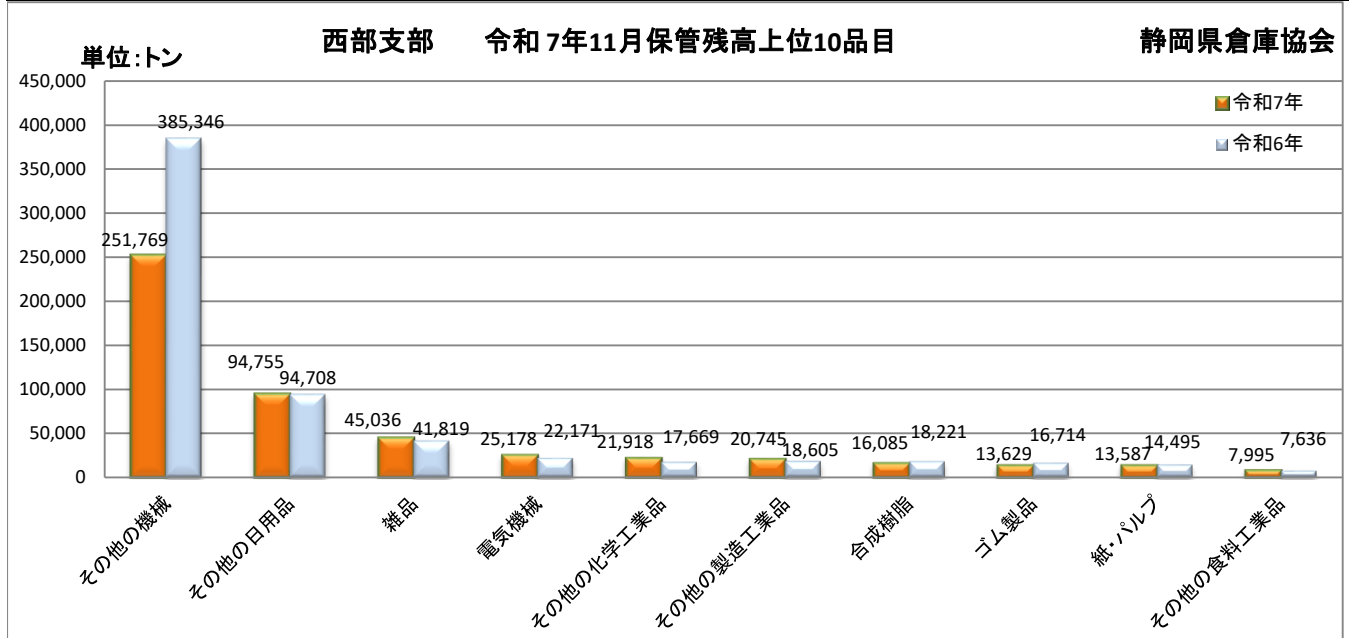
| 順位 | 品目        | 令和7年    | 令和6年    | 前月比%  | 前年同月比% | 回転率(%) |
|----|-----------|---------|---------|-------|--------|--------|
| 1  | 缶詰・びん詰    | 72,872  | 74,682  | 100.5 | 97.6   |        |
| 2  | 雑穀        | 43,908  | 51,938  | 80.3  | 84.5   |        |
| 3  | その他の機械    | 37,946  | 31,990  | 111.3 | 118.6  |        |
| 4  | 麦         | 26,864  | 46,570  | 117.0 | 57.7   |        |
| 5  | その他の食料工業品 | 25,934  | 30,857  | 85.0  | 84.0   |        |
| 6  | 雑品        | 17,518  | 14,721  | 103.0 | 119.0  |        |
| 7  | 鉄鋼        | 15,153  | 14,832  | 109.5 | 102.2  |        |
| 8  | 飲料        | 11,781  | 14,955  | 113.1 | 78.8   |        |
| 9  | 電気機械      | 11,746  | 9,990   | 111.1 | 117.6  |        |
| 10 | 木材        | 10,942  | 12,844  | 100.4 | 85.2   |        |
|    | 40品目合計    | 343,297 | 372,164 | 98.9  | 92.2   | 49.0   |



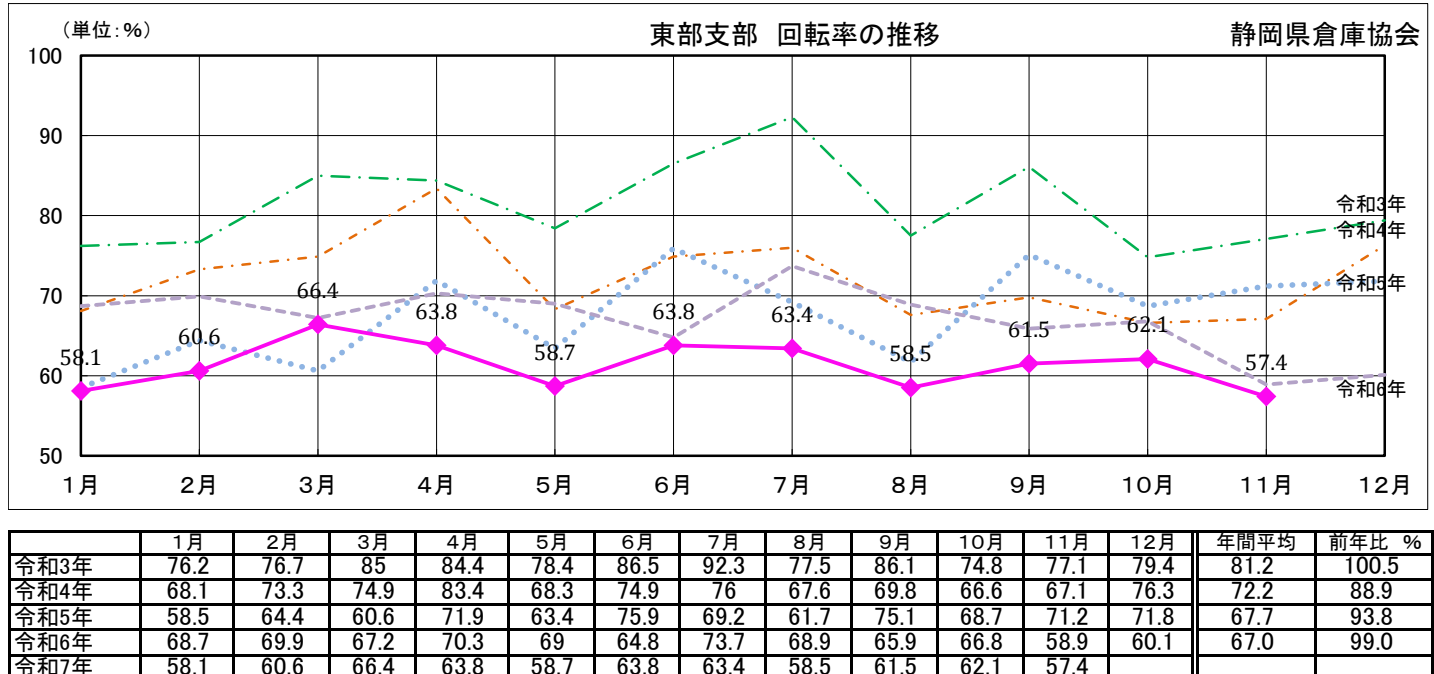
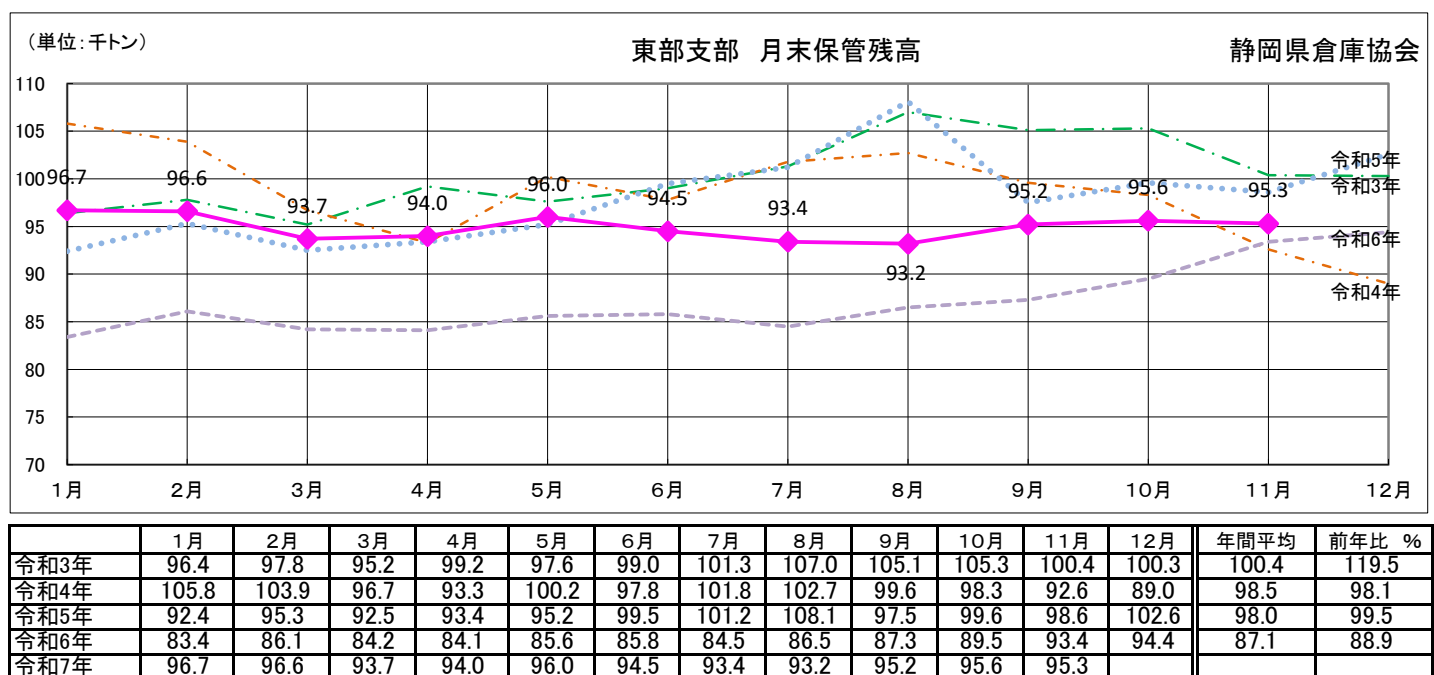
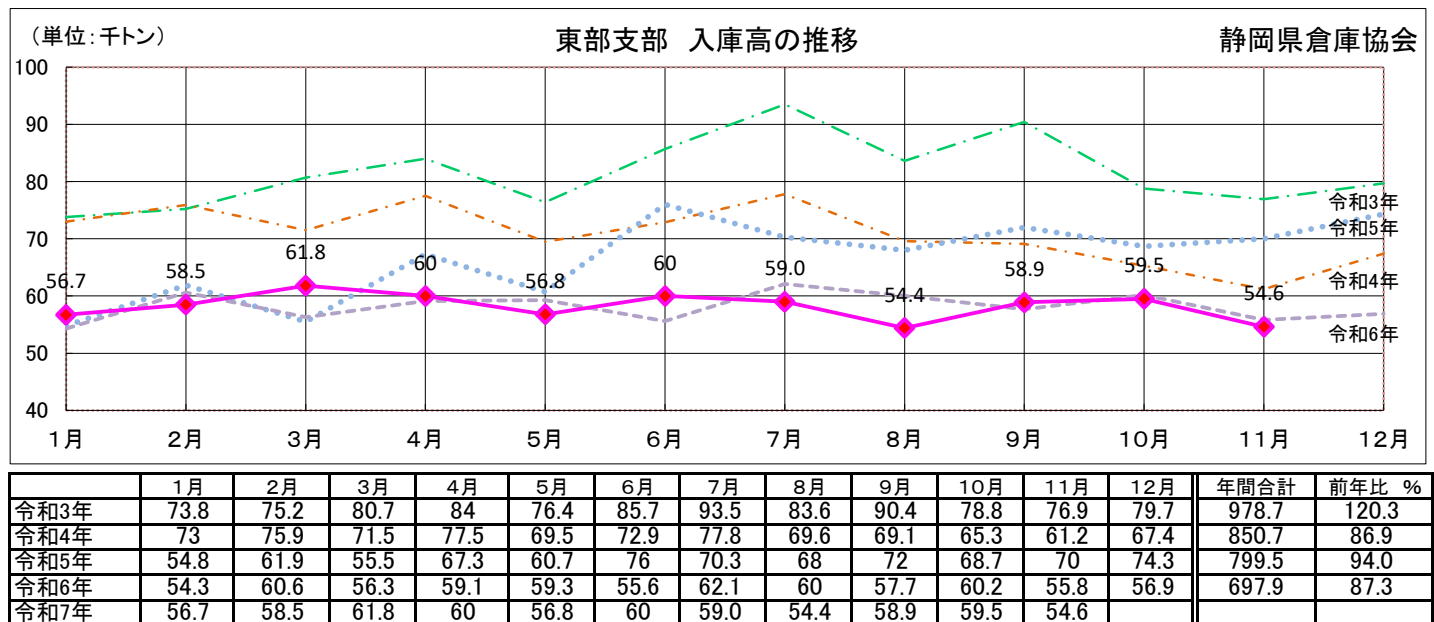
| 順位 | 品目        | 令和7年   | 令和6年   | 前月比%  | 前年同月比% | 回転率(%) |
|----|-----------|--------|--------|-------|--------|--------|
| 1  | 電気機械      | 15,650 | 15,130 | 104.0 | 103.4  |        |
| 2  | 紙・パルプ     | 11,267 | 11,786 | 105.3 | 95.6   |        |
| 3  | 飲料        | 5,780  | 6,810  | 95.0  | 84.9   |        |
| 4  | その他の化学工業品 | 3,950  | 1,990  | 109.9 | 198.5  |        |
| 5  | その他の食料工業品 | 3,302  | 11,673 | 46.8  | 28.3   |        |
| 6  | 雑品        | 1,667  | 2,626  | 101.6 | 63.5   |        |
| 7  | その他の日用品   | 1,661  | 976    | 121.1 | 170.2  |        |
| 8  | 米         | 1,344  | 858    | 115.8 | 156.6  |        |
| 9  | 動植物性飼・肥料  | 1,336  | 1,567  | 85.5  | 85.3   |        |
| 10 | その他の製造工業品 | 1,266  | 1,104  | 132.6 | 114.7  |        |
|    | 40品目合計    | 51,903 | 59,830 | 96.5  | 86.8   | 126.8  |



| 順位 | 品目        | 令和7年    | 令和6年    | 前月比%  | 前年同月比% | 回転率(%) |
|----|-----------|---------|---------|-------|--------|--------|
| 1  | 飲料        | 28,352  | 26,503  | 107.2 | 107.0  |        |
| 2  | 鉄鋼        | 15,597  | 16,642  | 99.9  | 93.7   |        |
| 3  | その他の農作物   | 14,426  | 13,096  | 88.7  | 110.2  |        |
| 4  | その他の食料工業品 | 10,372  | 9,739   | 105.7 | 106.5  |        |
| 5  | 合成樹脂      | 8,077   | 7,747   | 103.8 | 104.3  |        |
| 6  | その他の化学工業品 | 4,592   | 5,678   | 100.2 | 80.9   |        |
| 7  | 石油製品      | 4,059   | 2,255   | 89.7  | 180.0  |        |
| 8  | 米         | 3,474   | 2,515   | 107.5 | 138.1  |        |
| 9  | その他の機械    | 3,230   | 3,188   | 99.8  | 101.3  |        |
| 10 | 化学肥料      | 2,862   | 2,804   | 113.8 | 102.1  |        |
|    | 40品目合計    | 107,533 | 103,955 | 98.8  | 103.4  | 81.4   |



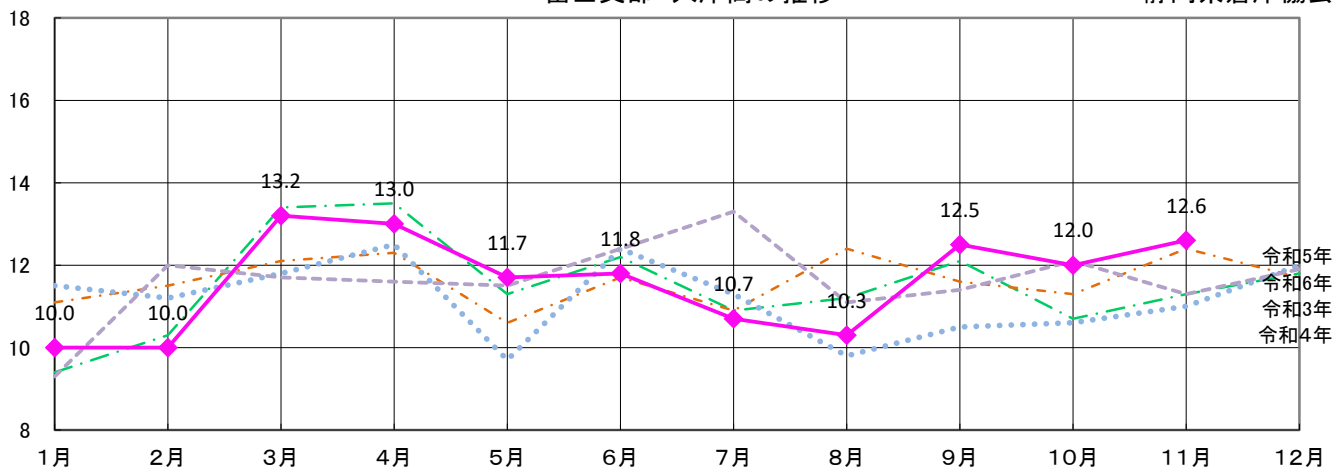
| 順位 | 品目        | 令和7年    | 令和6年    | 前月比%  | 前年同月比% | 回転率(%) |
|----|-----------|---------|---------|-------|--------|--------|
| 1  | その他の機械    | 251,769 | 385,346 | 91.5  | 65.3   |        |
| 2  | その他の日用品   | 94,755  | 94,708  | 99.0  | 100.0  |        |
| 3  | 雑品        | 45,036  | 41,819  | 101.2 | 107.7  |        |
| 4  | 電気機械      | 25,178  | 22,171  | 99.0  | 113.6  |        |
| 5  | その他の化学工業品 | 21,918  | 17,669  | 103.5 | 124.0  |        |
| 6  | その他の製造工業品 | 20,745  | 18,605  | 103.0 | 111.5  |        |
| 7  | 合成樹脂      | 16,085  | 18,221  | 90.2  | 88.3   |        |
| 8  | ゴム製品      | 13,629  | 16,714  | 104.7 | 81.5   |        |
| 9  | 紙・パルプ     | 13,587  | 14,495  | 96.5  | 93.7   |        |
| 10 | その他の食料工業品 | 7,995   | 7,636   | 102.1 | 104.7  |        |
|    | 40品目合計    | 556,386 | 686,960 | 95.7  | 81.0   | 70.4   |



(単位: 万トン)

## 富士支部 入庫高の推移

静岡県倉庫協会

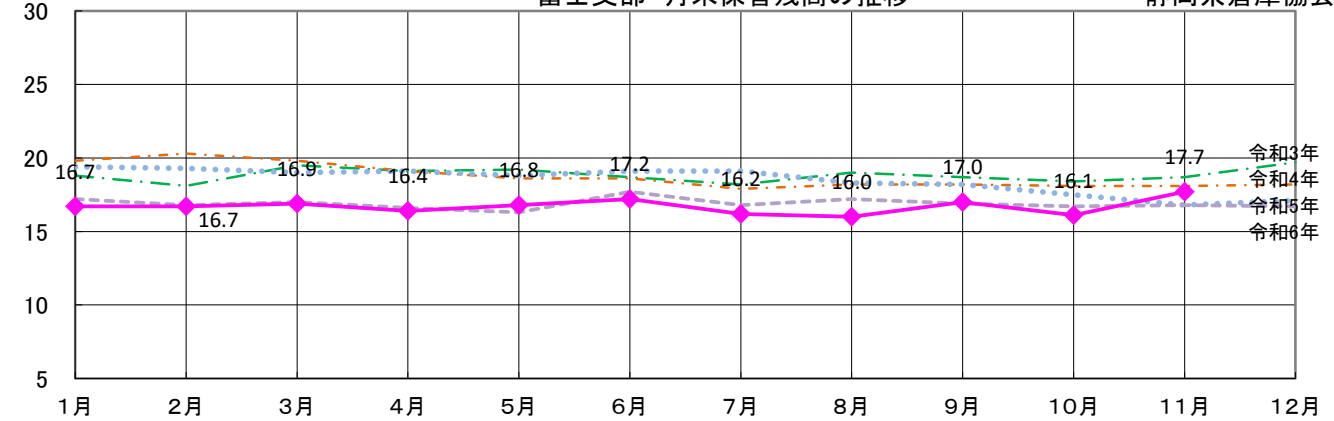


|      | 1月   | 2月   | 3月   | 4月   | 5月   | 6月   | 7月   | 8月   | 9月   | 10月  | 11月  | 12月  | 年間合計  | 前年比 % |
|------|------|------|------|------|------|------|------|------|------|------|------|------|-------|-------|
| 令和3年 | 9.4  | 10.3 | 13.4 | 13.5 | 11.3 | 12.2 | 10.9 | 11.2 | 12.1 | 10.7 | 11.3 | 11.8 | 138.1 | 92.4  |
| 令和4年 | 11.1 | 11.5 | 12.1 | 12.3 | 10.6 | 11.7 | 10.9 | 12.4 | 11.6 | 11.3 | 12.4 | 11.7 | 139.6 | 101.1 |
| 令和5年 | 11.5 | 11.2 | 11.8 | 12.5 | 9.7  | 12.4 | 11.3 | 9.8  | 10.5 | 10.6 | 11.0 | 12.0 | 134.3 | 96.2  |
| 令和6年 | 9.3  | 12.0 | 11.7 | 11.6 | 11.5 | 12.4 | 13.3 | 11.1 | 11.4 | 12.1 | 11.3 | 11.9 | 139.6 | 103.9 |
| 令和7年 | 10.0 | 10.0 | 13.2 | 13.0 | 11.7 | 11.8 | 10.7 | 10.3 | 12.5 | 12.0 | 12.6 |      |       |       |

(単位: 万トン)

## 富士支部 月末保管残高の推移

静岡県倉庫協会

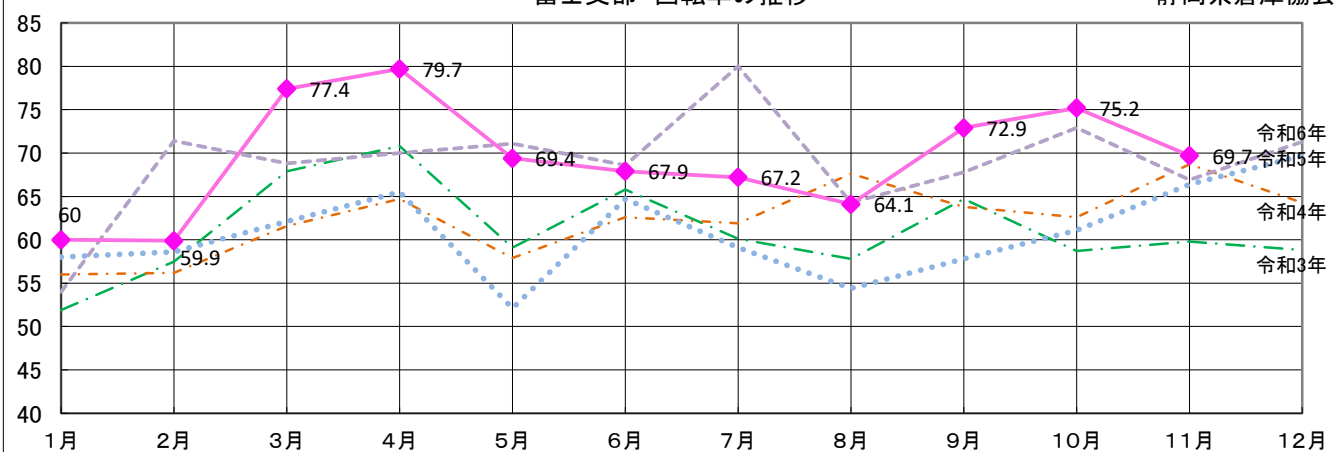


|      | 1月   | 2月   | 3月   | 4月   | 5月   | 6月   | 7月   | 8月   | 9月   | 10月  | 11月  | 12月  | 年間平均 | 前年比 % |
|------|------|------|------|------|------|------|------|------|------|------|------|------|------|-------|
| 令和3年 | 18.8 | 18.1 | 19.5 | 19.1 | 19.2 | 18.7 | 18.2 | 19.0 | 18.7 | 18.4 | 18.7 | 19.7 | 18.8 | 83.7  |
| 令和4年 | 19.8 | 20.3 | 19.8 | 19.1 | 18.6 | 18.6 | 17.9 | 18.2 | 18.2 | 18.1 | 18.1 | 18.2 | 18.7 | 99.5  |
| 令和5年 | 19.4 | 19.3 | 19.0 | 19.1 | 18.8 | 19.1 | 19.1 | 18.3 | 18.2 | 17.5 | 16.8 | 17.1 | 18.5 | 98.9  |
| 令和6年 | 17.2 | 16.8 | 17.0 | 16.6 | 16.3 | 17.7 | 16.8 | 17.2 | 16.9 | 16.7 | 16.8 | 16.7 | 16.9 | 91.4  |
| 令和7年 | 16.7 | 16.7 | 16.9 | 16.4 | 16.8 | 17.2 | 16.2 | 16.0 | 17.0 | 16.1 | 17.7 |      |      |       |

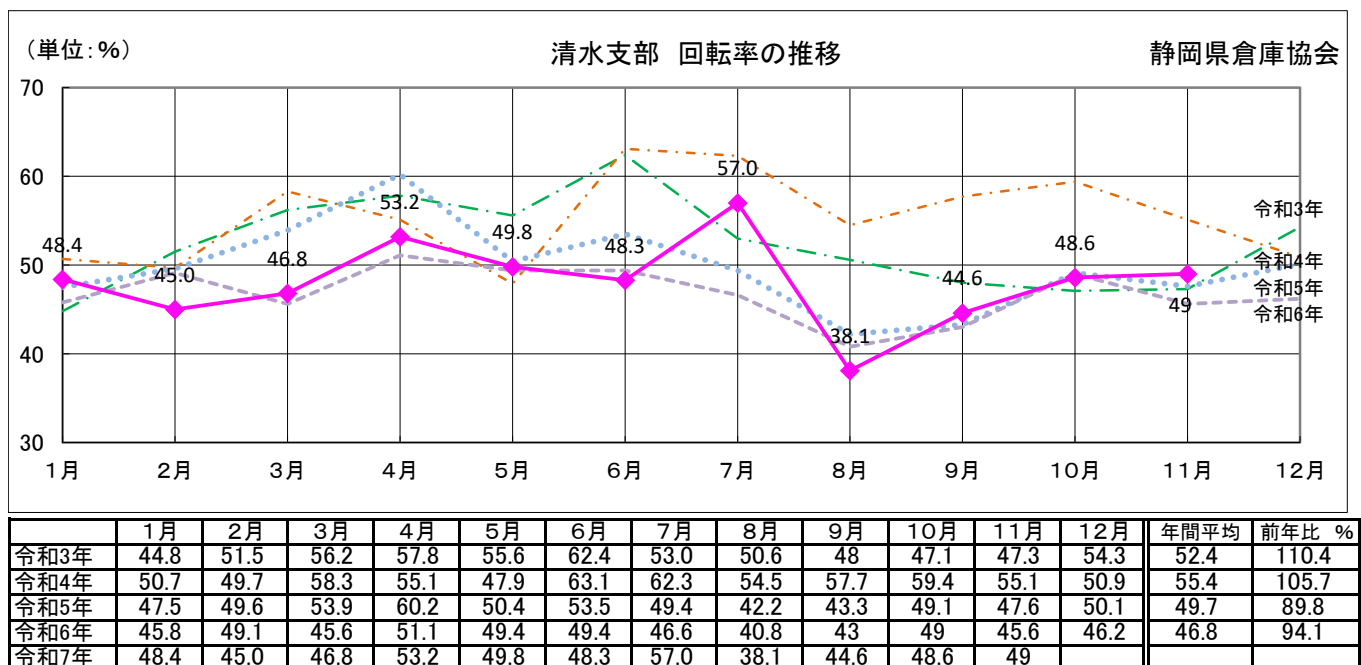
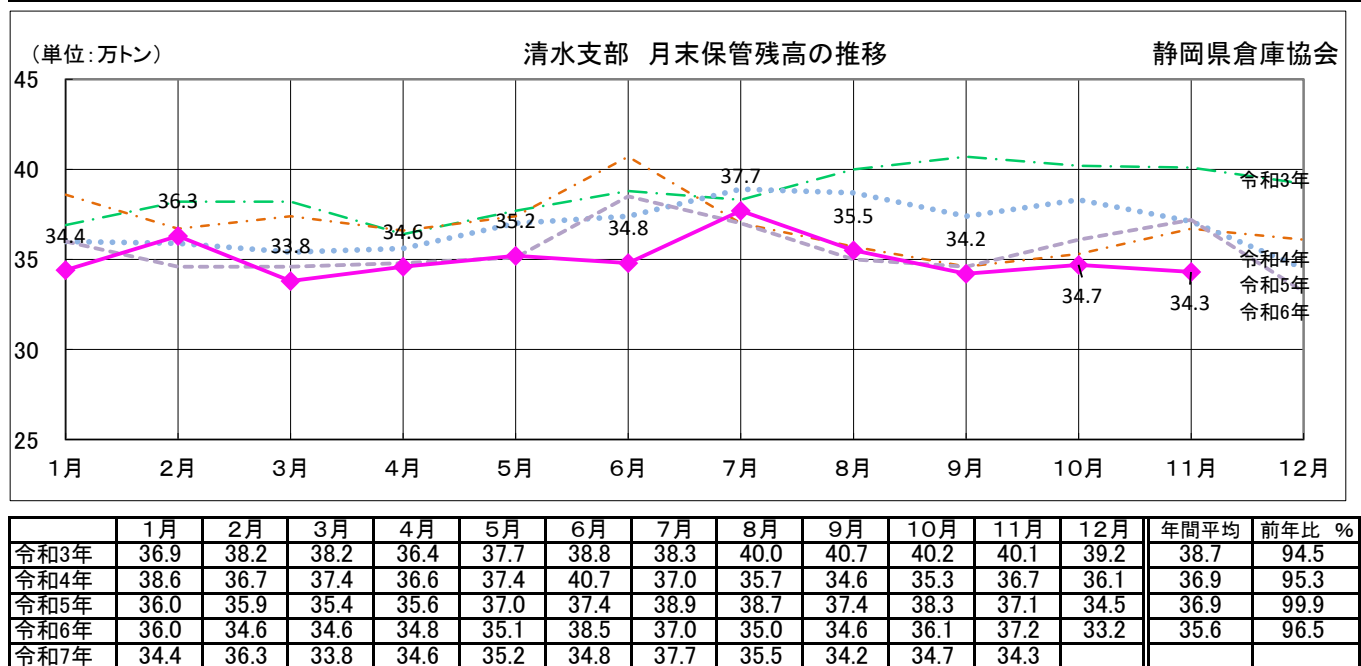
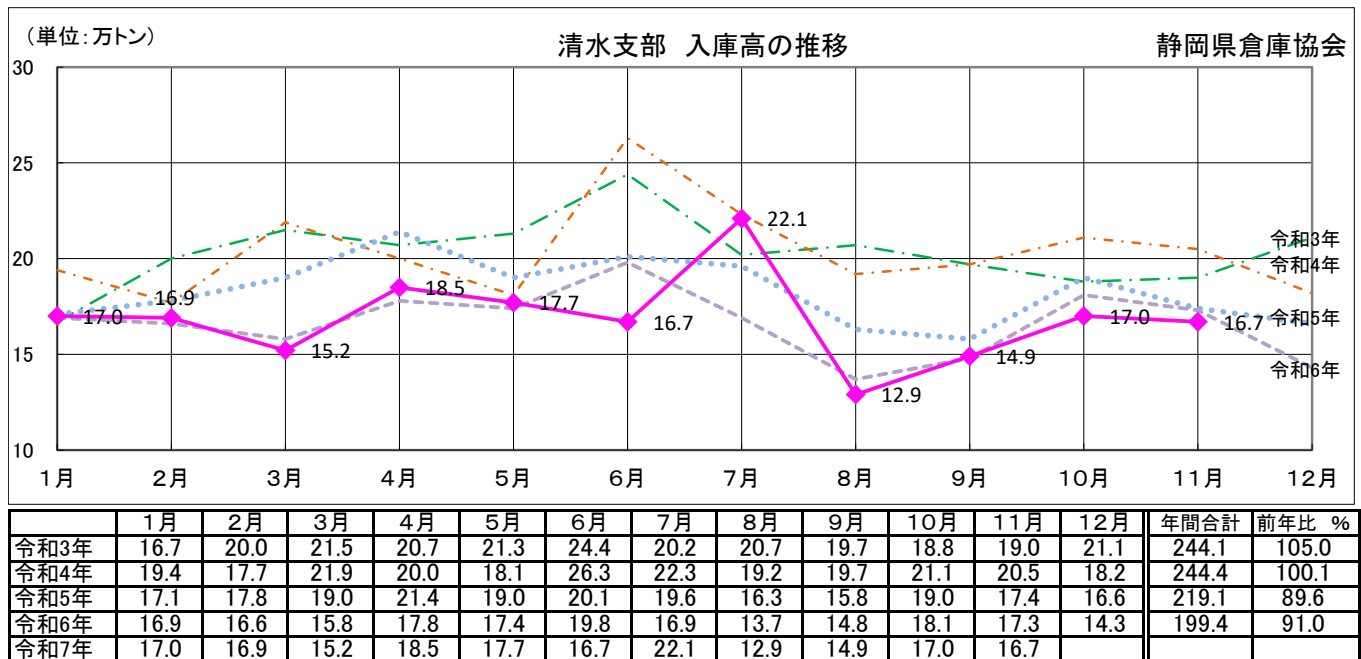
(単位: %)

## 富士支部 回転率の推移

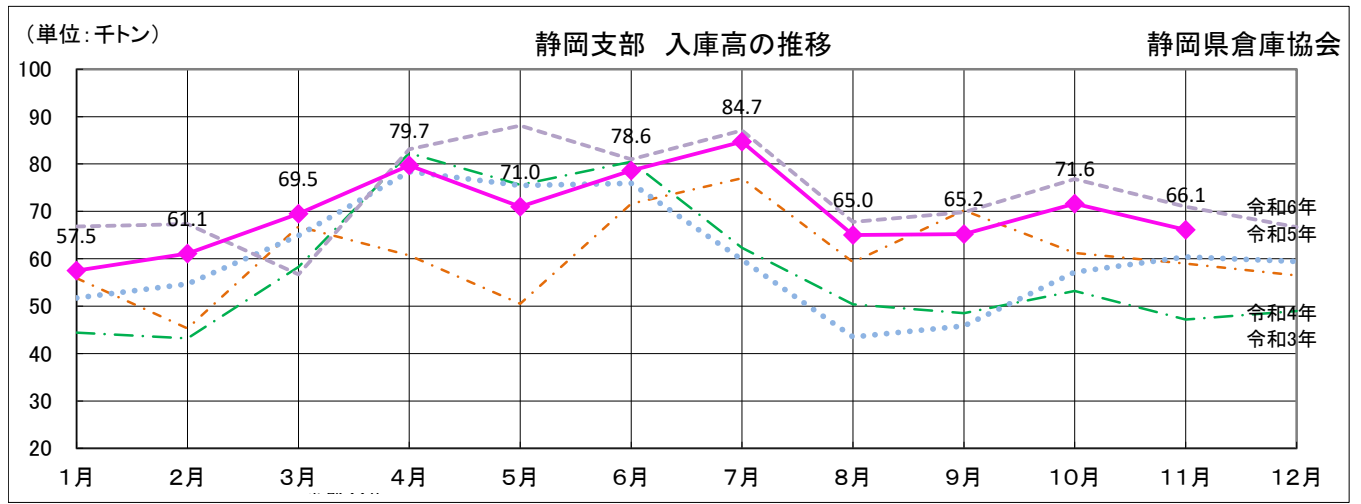
静岡県倉庫協会



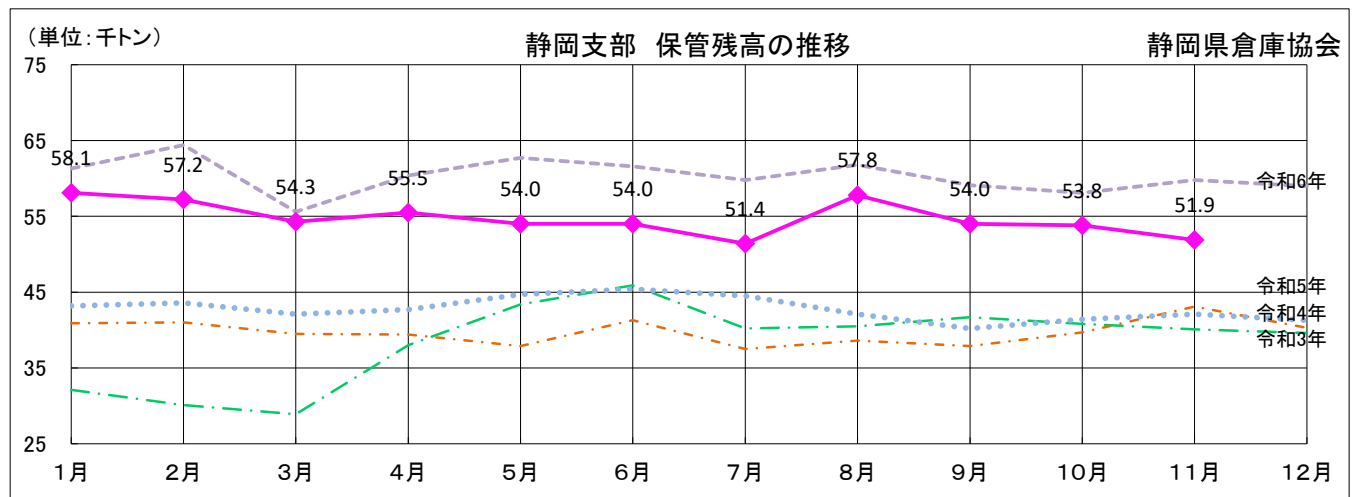
|      | 1月   | 2月   | 3月   | 4月   | 5月   | 6月   | 7月   | 8月   | 9月   | 10月  | 11月  | 12月  | 年間平均 | 前年比 % |
|------|------|------|------|------|------|------|------|------|------|------|------|------|------|-------|
| 令和3年 | 51.9 | 57.5 | 67.9 | 70.8 | 59.1 | 65.8 | 60.1 | 57.8 | 64.7 | 58.7 | 59.8 | 58.8 | 61.1 | 109.3 |
| 令和4年 | 56   | 56.2 | 61.6 | 64.7 | 57.9 | 62.6 | 61.9 | 67.6 | 63.8 | 62.6 | 68.7 | 64.3 | 62.3 | 102.0 |
| 令和5年 | 58   | 58.6 | 62.1 | 65.5 | 52.1 | 64.7 | 59.1 | 54.4 | 57.8 | 61.1 | 66.4 | 69.7 | 60.8 | 97.5  |
| 令和6年 | 54   | 71.4 | 68.8 | 70   | 71.1 | 68.6 | 80   | 64.3 | 67.8 | 72.9 | 66.9 | 71.3 | 68.9 | 113.4 |
| 令和7年 | 60   | 59.9 | 77.4 | 79.7 | 69.4 | 67.9 | 67.2 | 64.1 | 72.9 | 75.2 | 69.7 |      |      |       |



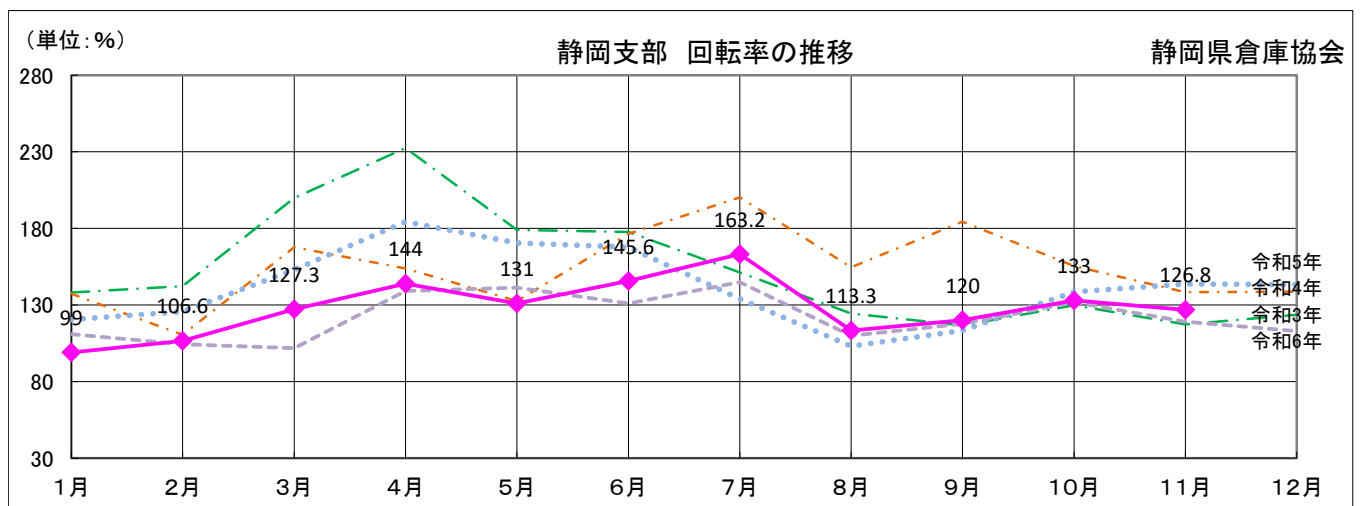




|      | 1月   | 2月   | 3月   | 4月   | 5月   | 6月   | 7月   | 8月   | 9月   | 10月  | 11月  | 12月  | 年間合計  | 前年比 % |
|------|------|------|------|------|------|------|------|------|------|------|------|------|-------|-------|
| 令和3年 | 44.4 | 43.2 | 58.3 | 82.3 | 75.6 | 80.5 | 62.3 | 50.4 | 48.5 | 53.2 | 47.2 | 49.0 | 694.9 | 112.9 |
| 令和4年 | 55.9 | 45.3 | 66.8 | 60.7 | 50.5 | 71.6 | 77.0 | 59.3 | 70.2 | 61.2 | 59.0 | 56.5 | 734   | 105.6 |
| 令和5年 | 51.7 | 54.7 | 64.9 | 78.4 | 75.5 | 75.9 | 59.8 | 43.5 | 45.8 | 57.2 | 60.4 | 59.4 | 727.2 | 99.1  |
| 令和6年 | 66.8 | 67.3 | 56.7 | 83.1 | 88.1 | 81.0 | 87.1 | 67.8 | 69.8 | 76.8 | 71.0 | 66.7 | 882.2 | 121.3 |
| 令和7年 | 57.5 | 61.1 | 69.5 | 79.7 | 71.0 | 78.6 | 84.7 | 65.0 | 65.2 | 71.6 | 66.1 |      |       |       |



|      | 1月   | 2月   | 3月   | 4月   | 5月   | 6月   | 7月   | 8月   | 9月   | 10月  | 11月  | 12月  | 年間平均 | 前年比 % |
|------|------|------|------|------|------|------|------|------|------|------|------|------|------|-------|
| 令和3年 | 32.1 | 30.1 | 28.9 | 38.0 | 43.4 | 45.9 | 40.2 | 40.5 | 41.7 | 40.8 | 40.1 | 39.6 | 38.4 | 72.4  |
| 令和4年 | 40.9 | 41.0 | 39.5 | 39.4 | 37.9 | 41.3 | 37.5 | 38.6 | 37.9 | 39.7 | 43.1 | 40.3 | 39.8 | 103.6 |
| 令和5年 | 43.2 | 43.6 | 42.1 | 42.7 | 44.7 | 45.4 | 44.5 | 42.1 | 40.2 | 41.4 | 42.1 | 41.3 | 42.8 | 107.6 |
| 令和6年 | 61.3 | 64.4 | 55.6 | 60.4 | 62.7 | 61.6 | 59.8 | 61.8 | 59.1 | 58.1 | 59.8 | 59.0 | 60.3 | 141.0 |
| 令和7年 | 58.1 | 57.2 | 54.3 | 55.5 | 54.0 | 54.0 | 51.4 | 57.8 | 54.0 | 53.8 | 51.9 |      |      |       |



|      | 1月    | 2月    | 3月    | 4月    | 5月    | 6月    | 7月    | 8月    | 9月    | 10月   | 11月   | 12月   | 年間平均  | 前年比 % |
|------|-------|-------|-------|-------|-------|-------|-------|-------|-------|-------|-------|-------|-------|-------|
| 令和3年 | 138.2 | 142.4 | 199.9 | 232.5 | 179   | 177.6 | 151.2 | 124.5 | 116.7 | 129.9 | 117.4 | 123.6 | 152.7 | 153.0 |
| 令和4年 | 137.3 | 110.5 | 167.7 | 153.9 | 132.6 | 176.4 | 200.3 | 154.7 | 184.4 | 155.5 | 138.4 | 138.8 | 154.2 | 101.0 |
| 令和5年 | 120.5 | 125.7 | 153   | 184.3 | 170.6 | 167.7 | 134   | 103.1 | 113.4 | 138.6 | 143.8 | 143.4 | 141.5 | 91.8  |
| 令和6年 | 110.9 | 104.5 | 101.8 | 139.1 | 141.3 | 131.1 | 144.9 | 109.9 | 117.8 | 131.8 | 119   | 113   | 122.1 | 86.3  |
| 令和7年 | 99    | 106.6 | 127.3 | 144   | 131   | 145.6 | 163.2 | 113.3 | 120   | 133   | 126.8 |       |       |       |



