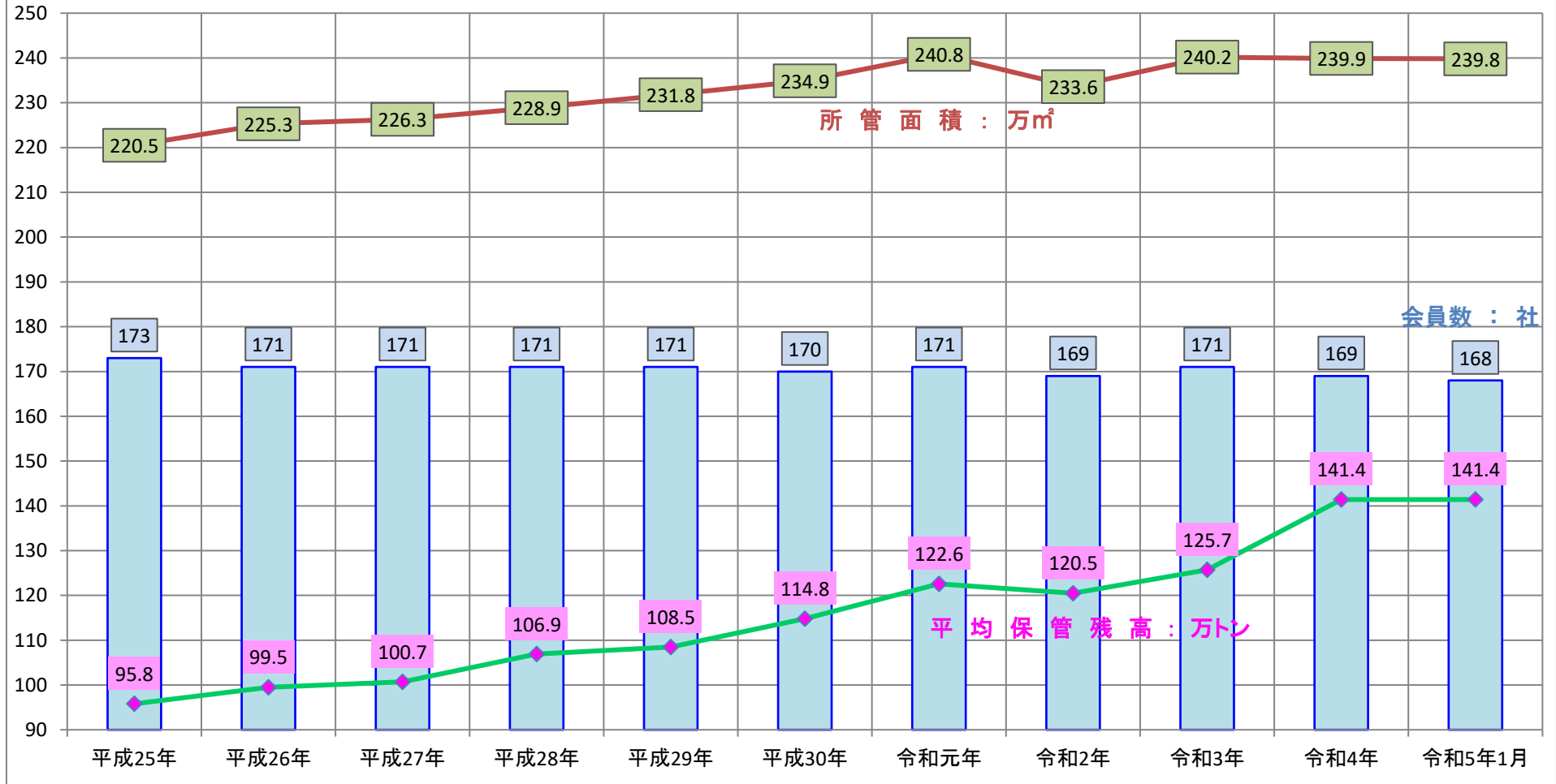


静岡県内の貨物動向

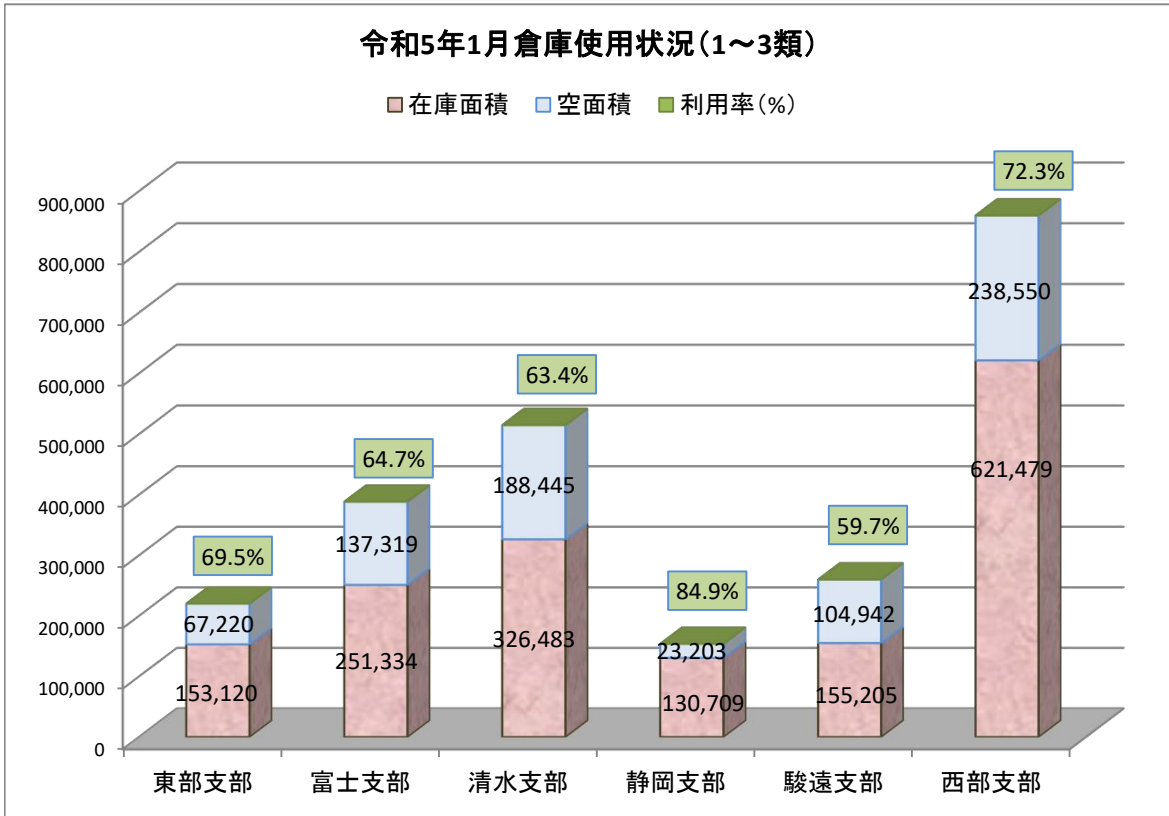
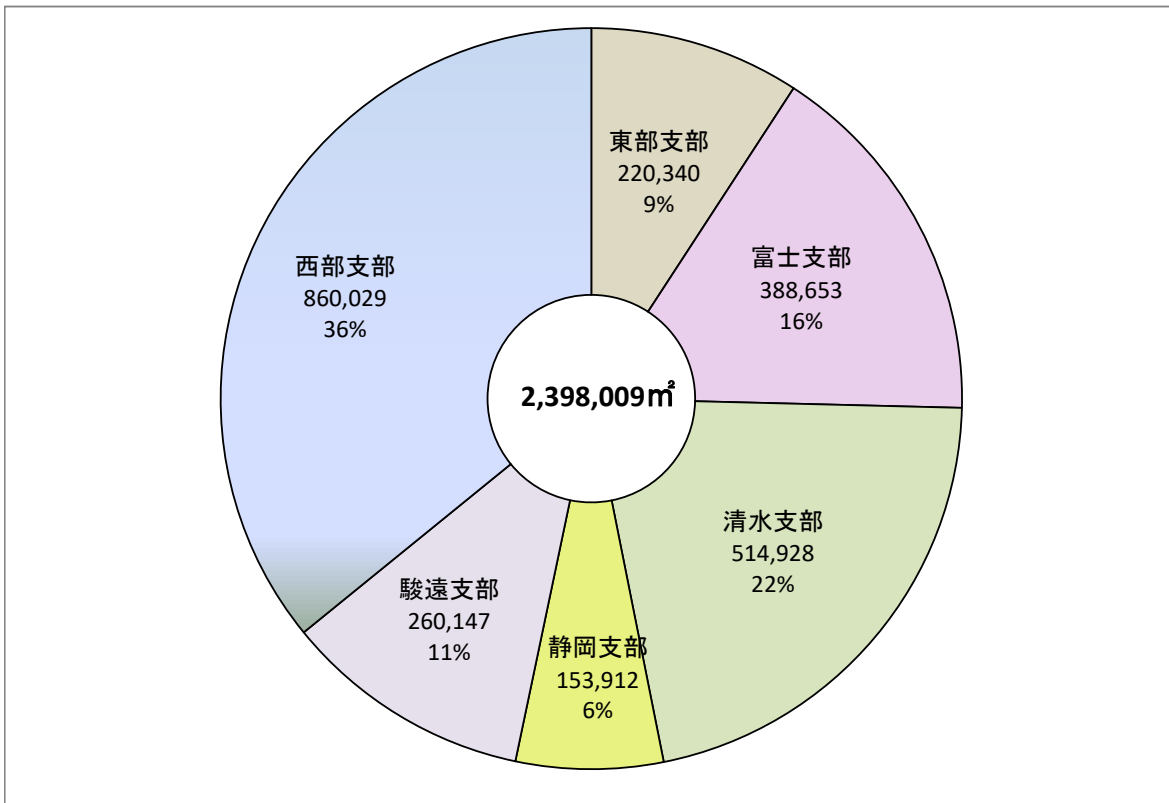
<u>シートNO</u>	<u>シート名称</u>	
1	所管面積(1~3類)と保管残高の推移	
2	倉庫使用状況	
3	入庫高、保管残高、回転率の推移	
4	入庫高上位10品目	
5	東部、富士支部	入庫高上位10品目
6	清水、静岡支部	入庫高上位10品目
7	駿遠、西部支部	入庫高上位10品目
8	保管残高上位10品目	
9	東部、富士支部	保管残高上位10品目
10	清水、静岡支部	保管残高上位10品目
11	駿遠、西部支部	保管残高上位10品目
12	東部支部	入庫、残高、回転率の推移
13	富士支部	入庫、残高、回転率の推移
14	清水支部	入庫、残高、回転率の推移
15	静岡支部	入庫、残高、回転率の推移
16	駿遠支部	入庫、残高、回転率の推移
17	西部支部	入庫、残高、回転率の推移

所管面積(1~3類)と平均保管残高・会員数の推移

静岡県倉庫協会



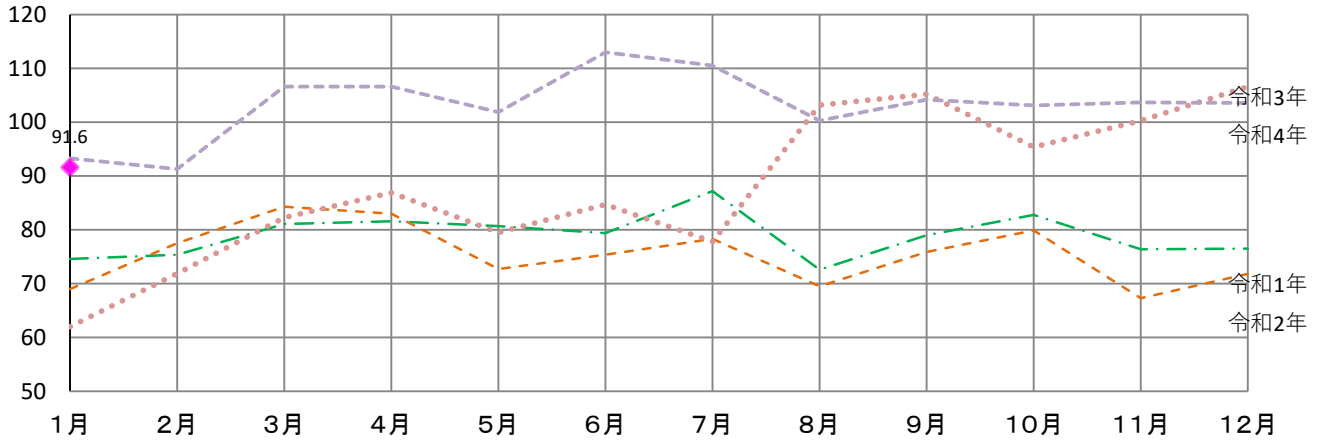
(12月実績)	平成25年	平成26年	平成27年	平成28年	平成29年	平成30年	令和元年	令和2年	令和3年	令和4年	令和5年1月
平均保管残高 (万トン)	95.8	99.5	100.7	106.9	108.5	114.8	122.6	120.5	125.7	141.4	141.4
所管面積 (万㎡)	220.5	225.3	226.3	228.9	231.8	234.9	240.8	233.6	240.2	239.9	239.8
会員数 (社)	173	171	171	171	171	170	171	169	171	169	168



倉庫別	区分	所管面積	在庫面積	利用率%	備考
野積倉庫		19,197 m²	2,987 m²	15.6	
サイ口		318,786 m³	90,842 m³	28.5	
危険品倉庫		17,417 m²	14,941 m²	85.8	

入庫高の推移 (万トン)

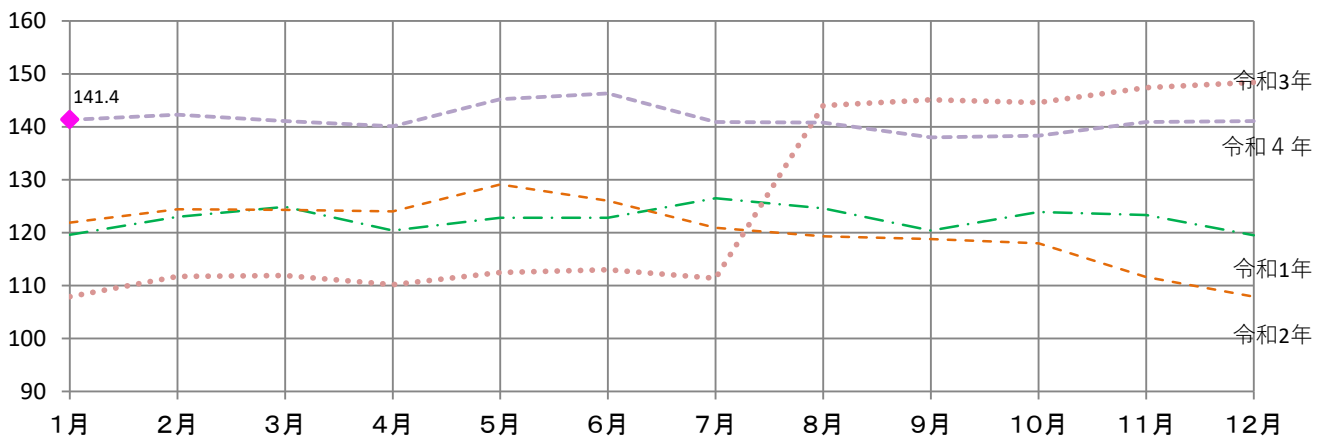
静岡県倉庫協会



	1月	2月	3月	4月	5月	6月	7月	8月	9月	10月	11月	12月	年合計	前年比 %
令和1年	74.6	75.4	81.1	81.6	80.7	79.4	87.2	72.6	79	82.8	76.4	76.5	947.3	104.6
令和2年	69	77.5	84.3	83	72.7	75.4	78.3	69.5	75.9	79.9	67.3	71.8	904.6	95.5
令和3年	62	71.9	82.3	86.9	79.5	84.7	77.8	103.2	105.2	95.4	100.3	106.6	1055.8	116.7
令和4年	93.3	91.3	106.6	106.6	101.9	113	110.5	100.3	104.2	103.1	103.7	103.6	1238.1	117.3
令和5年	91.6												91.6	7.4

月末保管残高の推移 (万トン)

静岡県倉庫協会

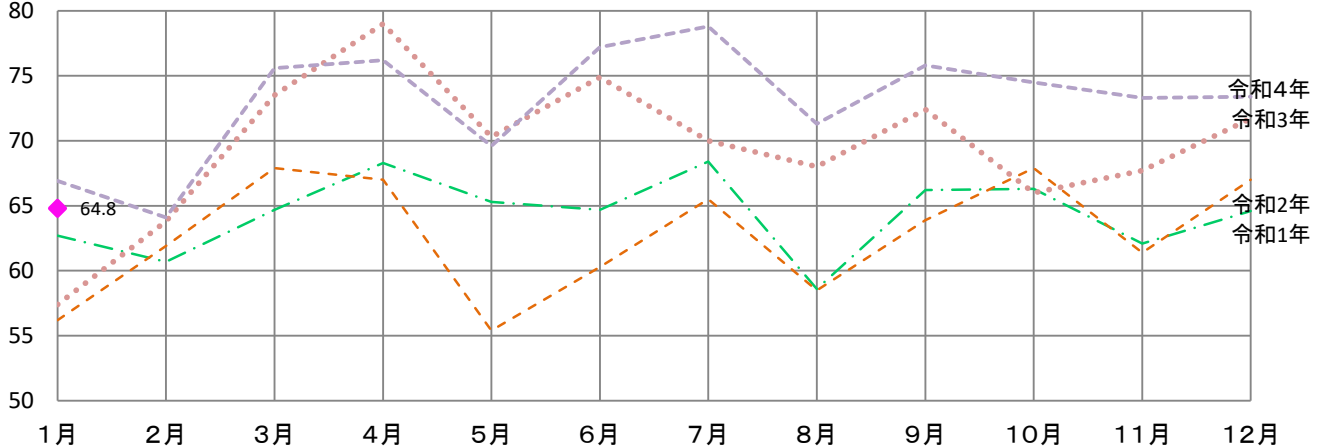


	1月	2月	3月	4月	5月	6月	7月	8月	9月	10月	11月	12月	年平均	前年比 %
令和1年	119.6	123	124.9	120.4	122.8	122.8	126.5	124.6	120.4	123.9	123.3	119.5	122.6	105.8
令和2年	121.9	124.4	124.3	124	129.1	126	120.9	119.3	118.8	118	111.6	107.9	120.5	98.3
令和3年	107.9	111.7	111.9	110.2	112.5	113	111.4	144	145.1	144.6	147.4	148.4	125.7	104.3
令和4年	141.3	142.3	141.1	140.1	145.2	146.3	140.9	140.8	138	138.3	140.9	141.1	141.4	112.5
令和5年	141.4												11.8	8.3

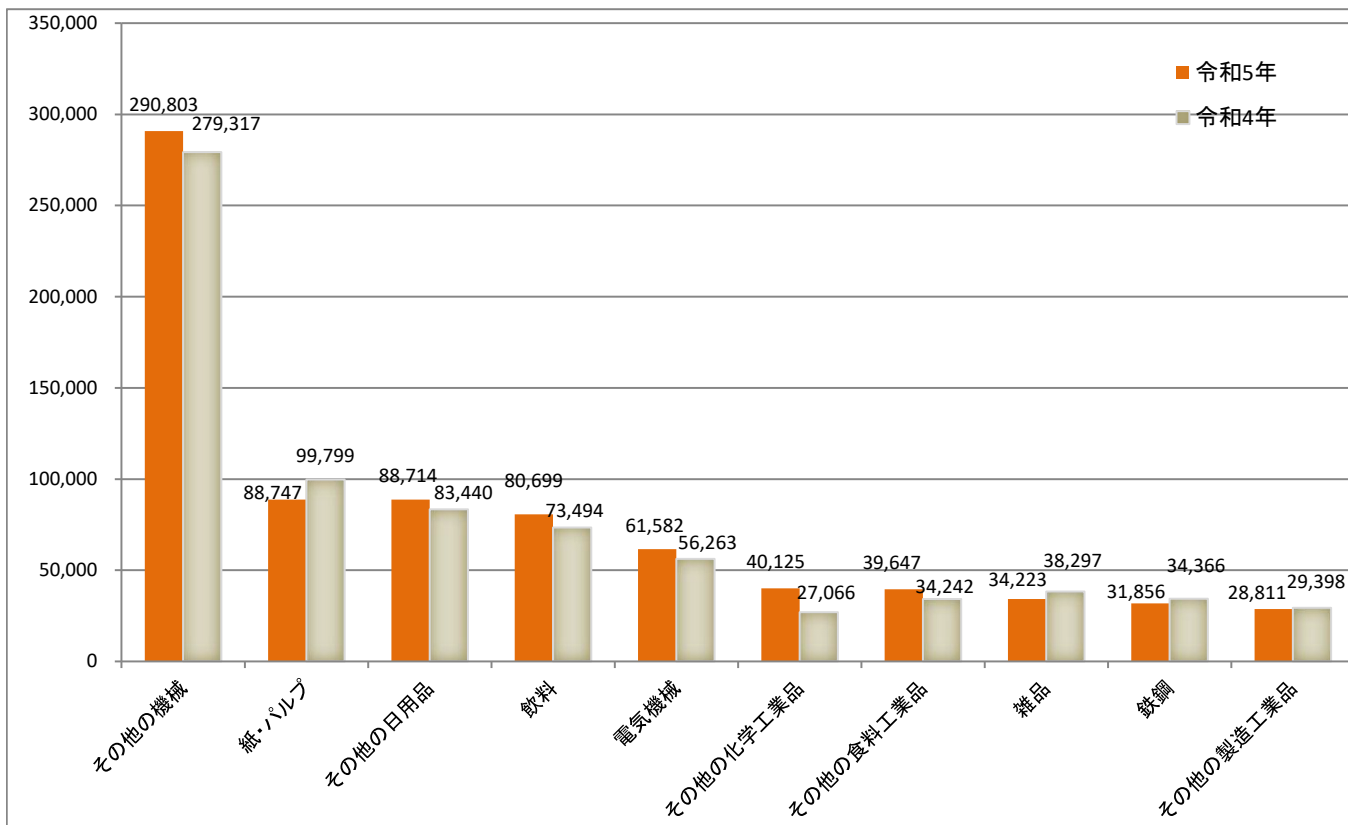
単位: %

回転率の推移

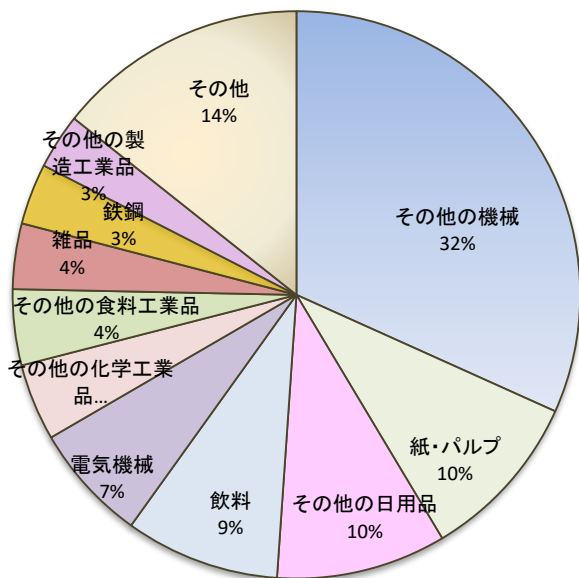
静岡県倉庫協会



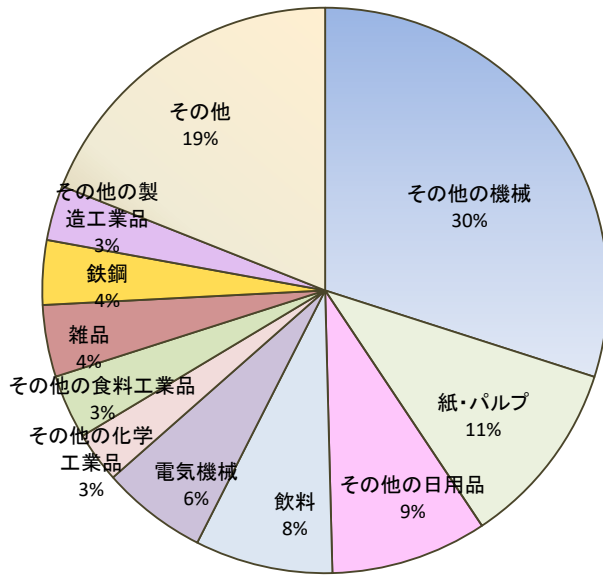
	1月	2月	3月	4月	5月	6月	7月	8月	9月	10月	11月	12月	年平均	前年比 %
令和1年	62.7	60.7	64.7	68.3	65.3	64.7	68.4	58.6	66.2	66.3	62.1	64.6	64.4	109.4
令和2年	56.2	61.9	67.9	67	55.4	60.3	65.5	58.5	63.9	67.9	61.4	67	62.7	97.5
令和3年	57.4	63.8	73.5	79	70.3	74.9	70	68	72.4	66	67.7	71.7	69.6	110.9
令和4年	66.9	64.1	75.6	76.2	69.6	77.2	78.8	71.3	75.8	74.5	73.3	73.4	73.1	105.0
令和5年	64.8												5.4	7.4



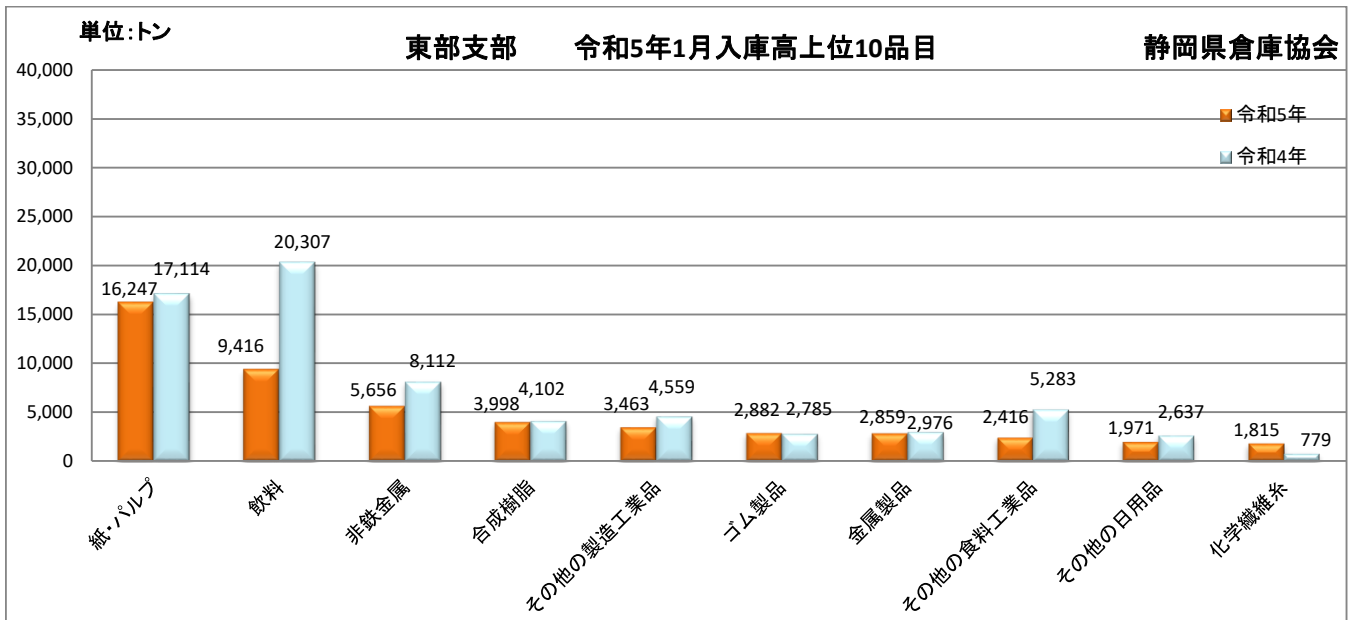
令和5年1月入庫高



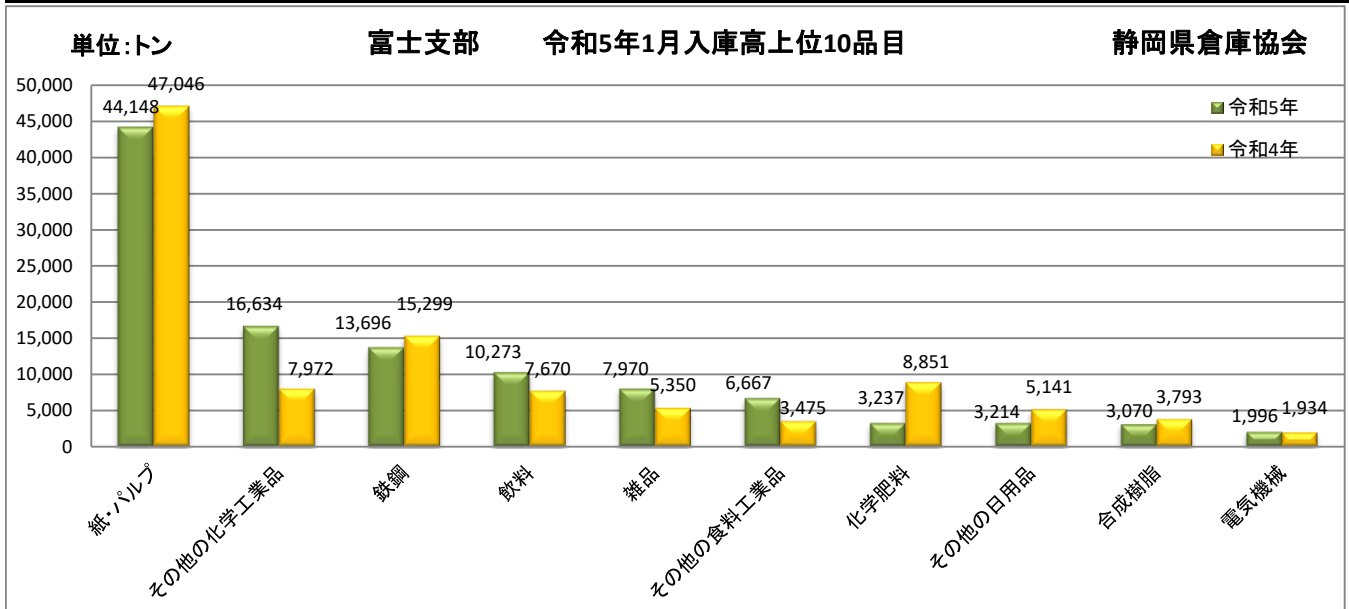
令和4年1月入庫高



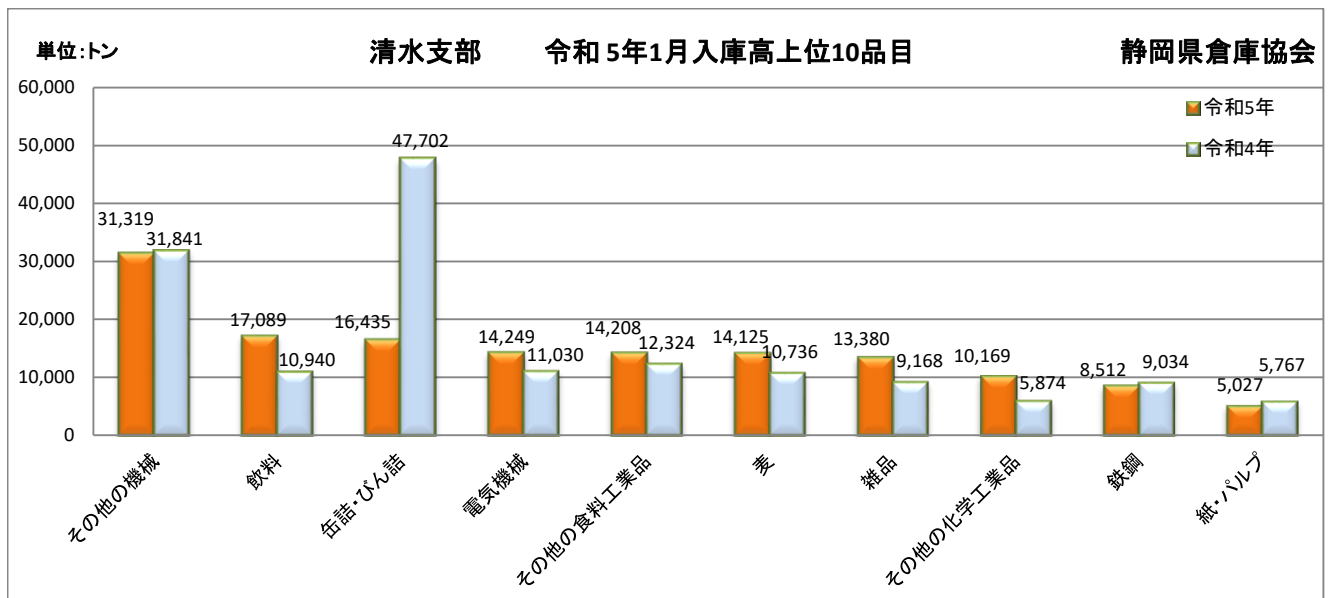
順位	品目	令和5年	令和4年	前月比%	前年同月比%	備考
1	その他の機械	290,803	279,317	90.9	104.1	
2	紙・パルプ	88,747	99,799	87.2	88.9	
3	その他の日用品	88,714	83,440	80.5	106.3	
4	飲料	80,699	73,494	86.6	109.8	
5	電気機械	61,582	56,263	89.3	109.5	
6	その他の化学工業品	40,125	27,066	115.1	148.2	
7	その他の食料工業品	39,647	34,242	80.3	115.8	
8	雑品	34,223	38,297	83.0	89.4	
9	鉄鋼	31,856	34,366	85.7	92.7	
10	その他の製造工業品	28,811	29,398	103.1	98.0	
	40品目合計	916,458	932,778	88.5	98.3	



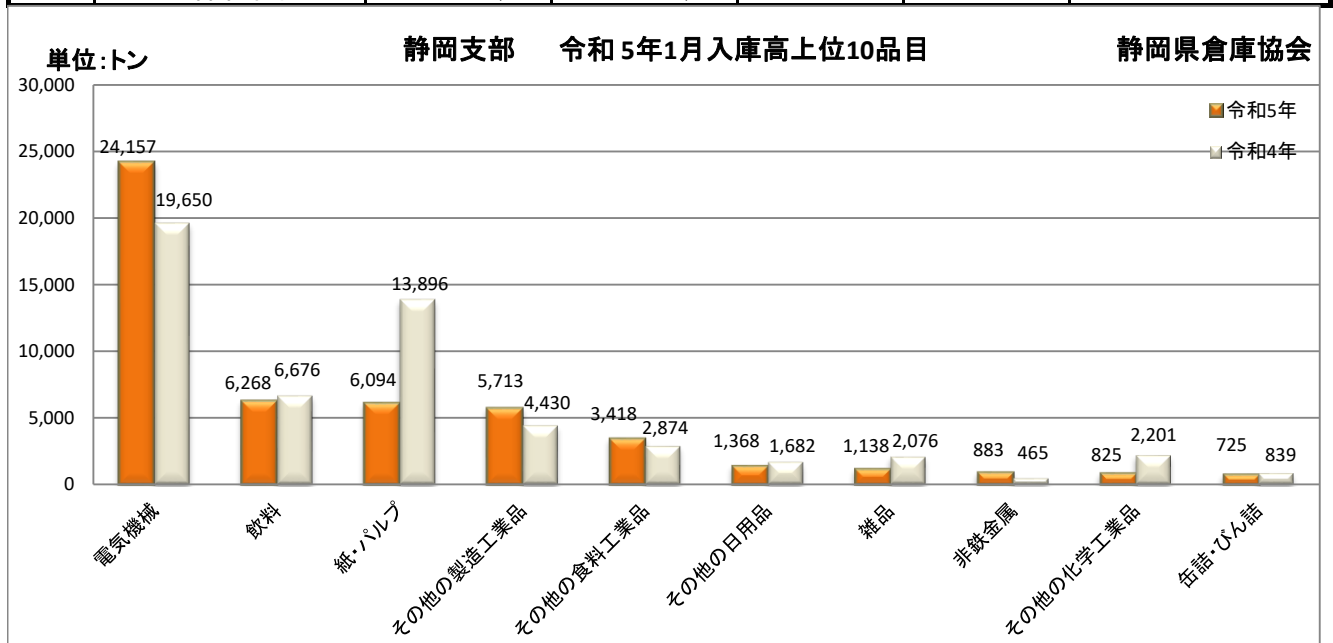
順位	品目	令和5年	令和4年	前月比%	前年同月比%	備考
1	紙・パルプ	16,247	17,114	84.4	94.9	
2	飲料	9,416	20,307	69.8	46.4	
3	非鉄金属	5,656	8,112	108.4	69.7	
4	合成樹脂	3,998	4,102	90.7	97.5	
5	その他の製造工業品	3,463	4,559	76.7	76.0	
6	ゴム製品	2,882	2,785	99.0	103.5	
7	金属製品	2,859	2,976	73.0	96.1	
8	その他の食料工業品	2,416	5,283	42.3	45.7	
9	その他の日用品	1,971	2,637	109.4	74.7	
10	化学繊維系	1,815	779	114.9	233.0	
	40品目合計	54,811	72,950	81.3	75.1	



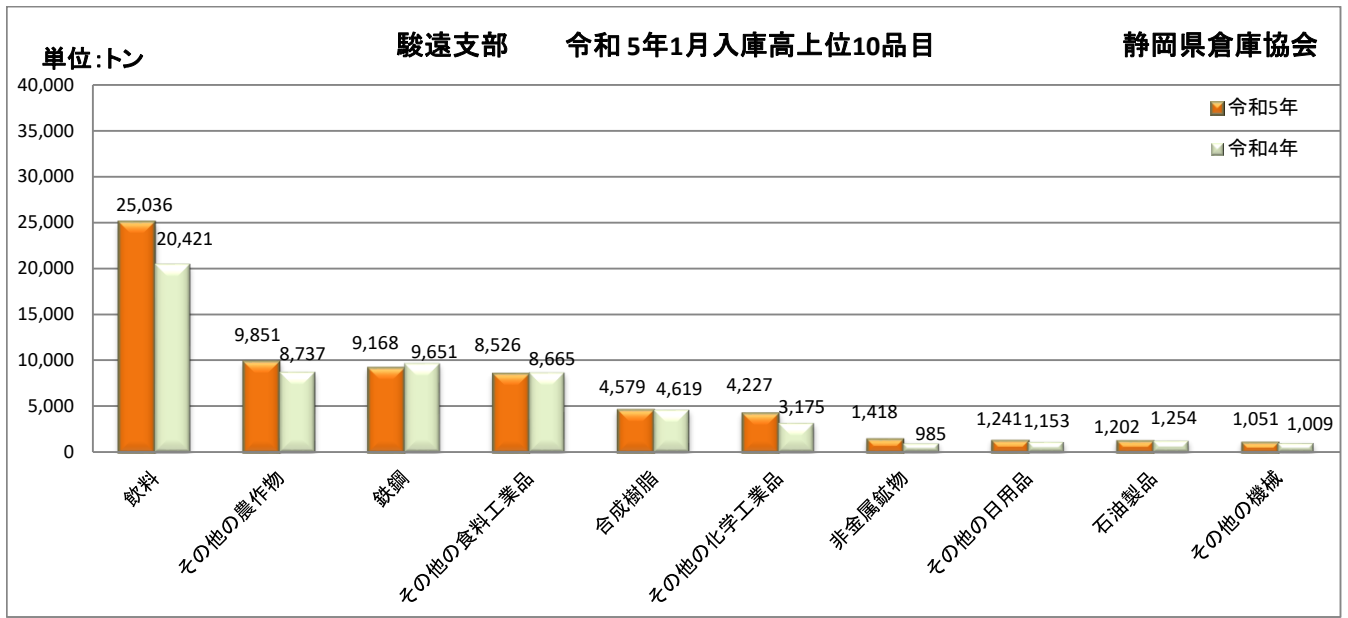
順位	品目	令和5年	令和4年	前月比%	前年同月比%	備考
1	紙・パルプ	44,148	47,046	90.0	93.8	
2	その他の化学工業品	16,634	7,972	230.5	208.7	
3	鉄鋼	13,696	15,299	102.0	89.5	
4	飲料	10,273	7,670	71.3	133.9	
5	雑品	7,970	5,350	79.4	149.0	
6	その他の食料工業品	6,667	3,475	112.4	191.9	
7	化学肥料	3,237	8,851	104.1	36.6	
8	その他の日用品	3,214	5,141	85.1	62.5	
9	合成樹脂	3,070	3,793	90.9	80.9	
10	電気機械	1,996	1,934	104.4	103.2	
		115,306	110,909	98.2	104.0	



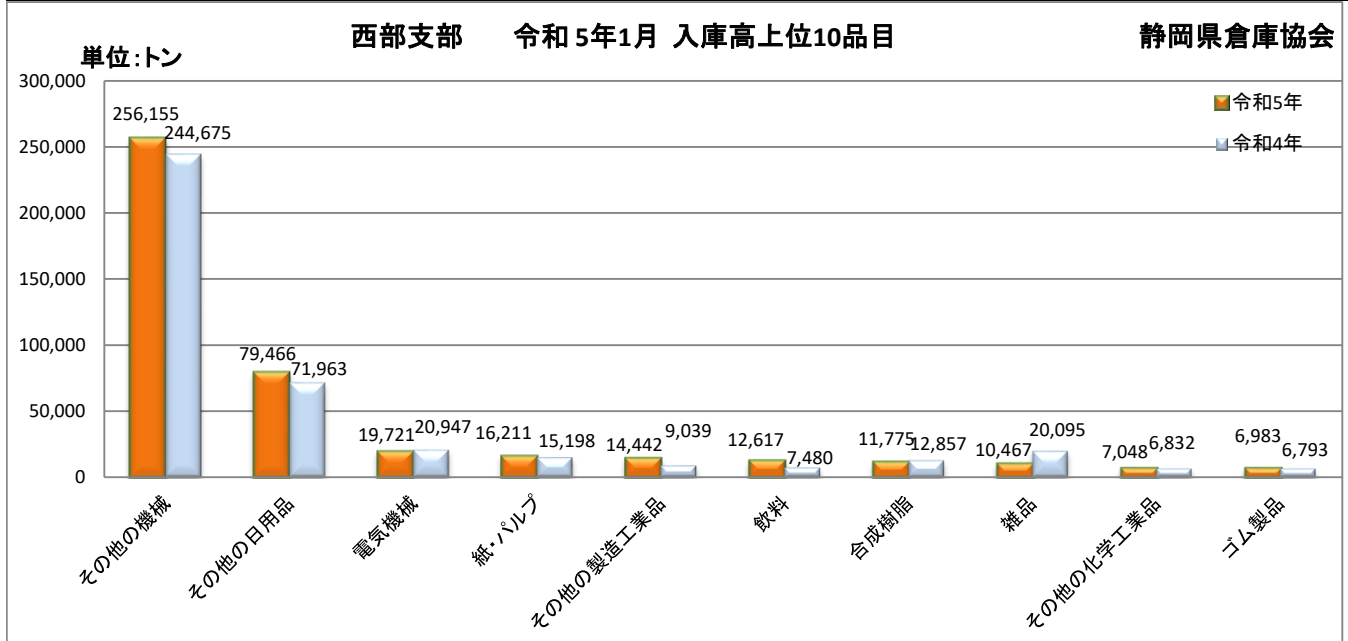
順位	品目	令和5年	令和4年	前月比%	前年同月比%	備考
1	その他の機械	31,319	31,841	94.9	98.4	
2	飲料	17,089	10,940	98.7	156.2	
3	缶詰・びん詰	16,435	47,702	114.1	34.5	
4	電気機械	14,249	11,030	87.6	129.2	
5	その他の食料工業品	14,208	12,324	82.1	115.3	
6	麦	14,125	10,736	73.8	131.6	
7	雑品	13,380	9,168	163.2	145.9	
8	その他の化学工業品	10,169	5,874	95.4	173.1	
9	鉄鋼	8,512	9,034	81.4	94.2	
10	紙・パルプ	5,027	5,767	78.1	87.2	
40品目合計		170,778	194,416	93.7	87.8	



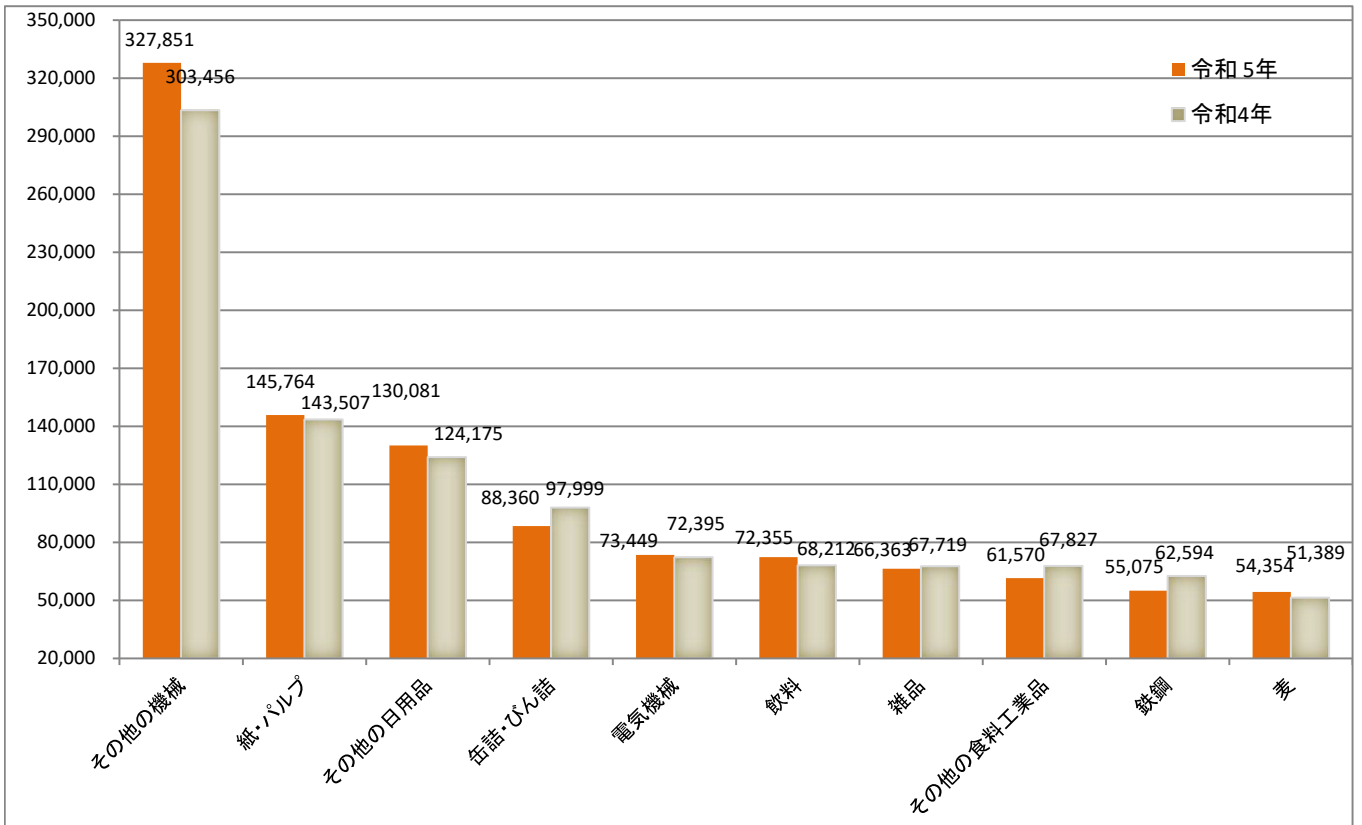
順位	品目	令和5年	令和4年	前月比%	前年同月比%	備考
1	電気機械	24,157	19,650	89.7	122.9	
2	飲料	6,268	6,676	100.8	93.9	
3	紙・パルプ	6,094	13,896	86.6	43.9	
4	その他の製造工業品	5,713	4,430	113.3	129.0	
5	その他の食料工業品	3,418	2,874	83.0	118.9	
6	その他の日用品	1,368	1,682	76.2	81.3	
7	雑品	1,138	2,076	77.3	54.8	
8	非鉄金属	883	465	89.3	189.9	
9	その他の化学工業品	825	2,201	73.2	37.5	
10	缶詰・びん詰	725	839	119.6	86.4	
40品目合計		51,722	55,887	91.5	92.5	



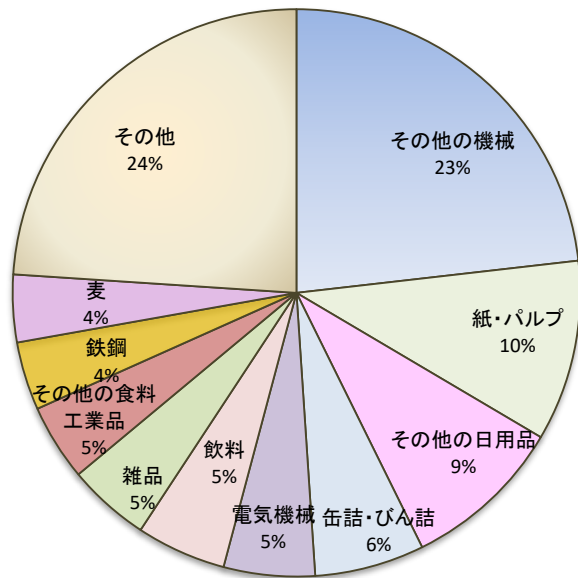
順位	品目	令和5年	令和4年	前月比%	前年同月比%	備考
1	飲料	25,036	20,421	81.9	122.6	
2	その他の農作物	9,851	8,737	97.4	112.8	
3	鉄鋼	9,168	9,651	71.1	95.0	
4	その他の食料工業品	8,526	8,665	84.3	98.4	
5	合成樹脂	4,579	4,619	79.7	99.1	
6	その他の化学工業品	4,227	3,175	83.6	133.1	
7	非金属鉱物	1,418	985	100.3	144.0	
8	その他の日用品	1,241	1,153	90.3	107.6	
9	石油製品	1,202	1,254	80.1	95.9	
10	その他の機械	1,051	1,009	96.8	104.2	
	40品目合計	72,731	68,868	83.6	105.6	



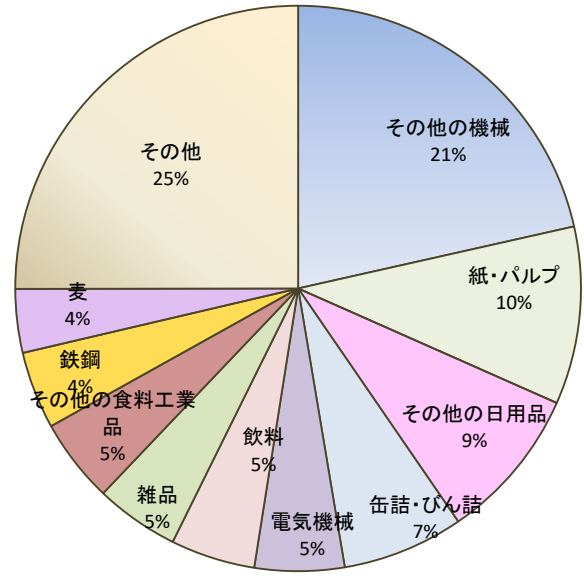
順位	品目	令和5年	令和4年	前月比%	前年同月比%	備考
1	その他の機械	256,155	244,675	90.3	104.7	
2	その他の日用品	79,466	71,963	79.4	110.4	
3	電気機械	19,721	20,947	87.3	94.1	
4	紙・パルプ	16,211	15,198	86.9	106.7	
5	その他の製造工業品	14,442	9,039	109.2	159.8	
6	飲料	12,617	7,480	112.3	168.7	
7	合成樹脂	11,775	12,857	74.8	91.6	
8	雑品	10,467	20,095	51.6	52.1	
9	その他の化学工業品	7,048	6,832	72.4	103.2	
10	ゴム製品	6,983	6,793	72.3	102.8	
	40品目合計	451,110	429,748	85.9	105.0	



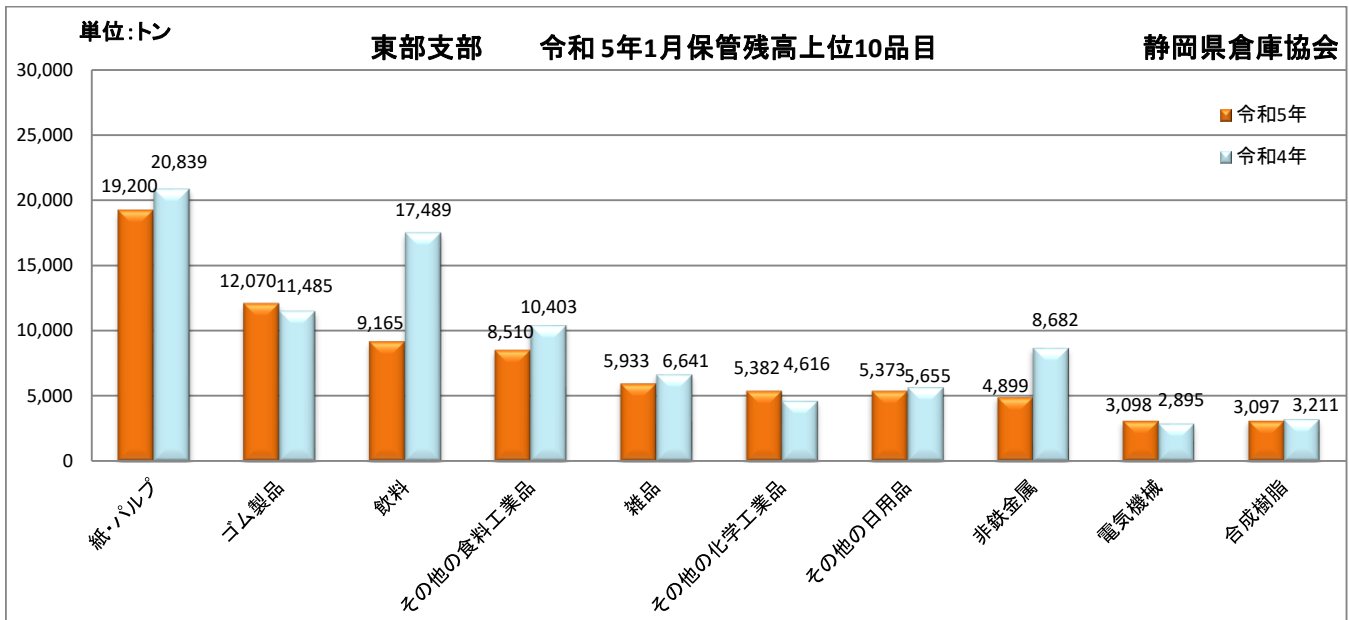
令和5年1月保管残高



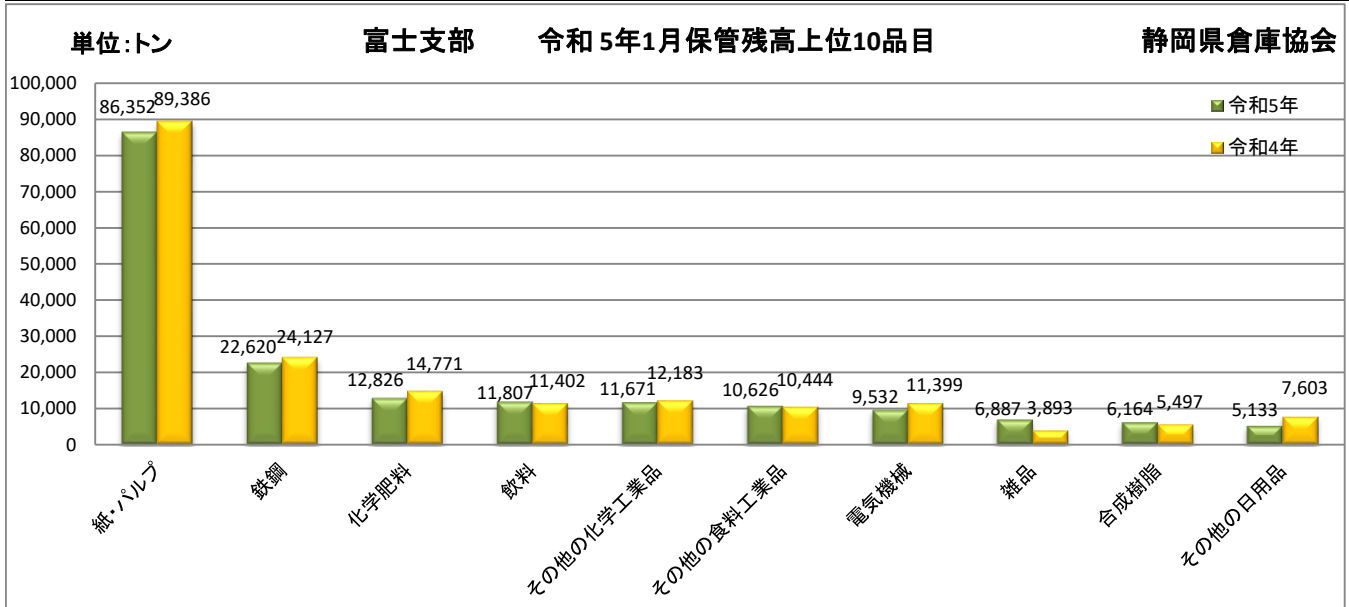
令和4年1月保管残高



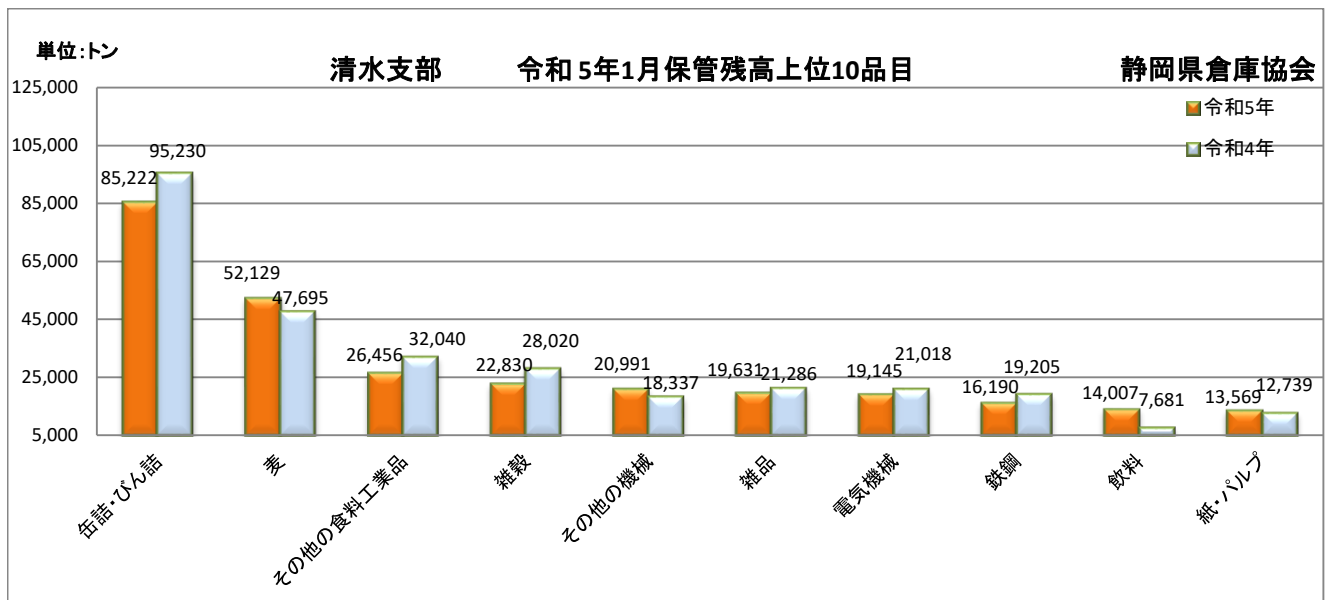
順位	品目	令和5年	令和4年	前月比%	前年同月比%	回転率(%)
1	その他の機械	327,851	303,456	100.1	108.0	
2	紙・パルプ	145,764	143,507	103.7	101.6	
3	その他の日用品	130,081	124,175	94.6	104.8	
4	缶詰・びん詰	88,360	97,999	104.8	90.2	
5	電気機械	73,449	72,395	105.1	101.5	
6	飲料	72,355	68,212	109.5	106.1	
7	雑品	66,363	67,719	97.6	98.0	
8	その他の食料工業品	61,570	67,827	102.2	90.8	
9	鉄鋼	55,075	62,594	98.8	88.0	
10	麦	54,354	51,389	102.8	105.8	
	40品目合計	1,413,974	1,412,849	100.2	100.1	64.8



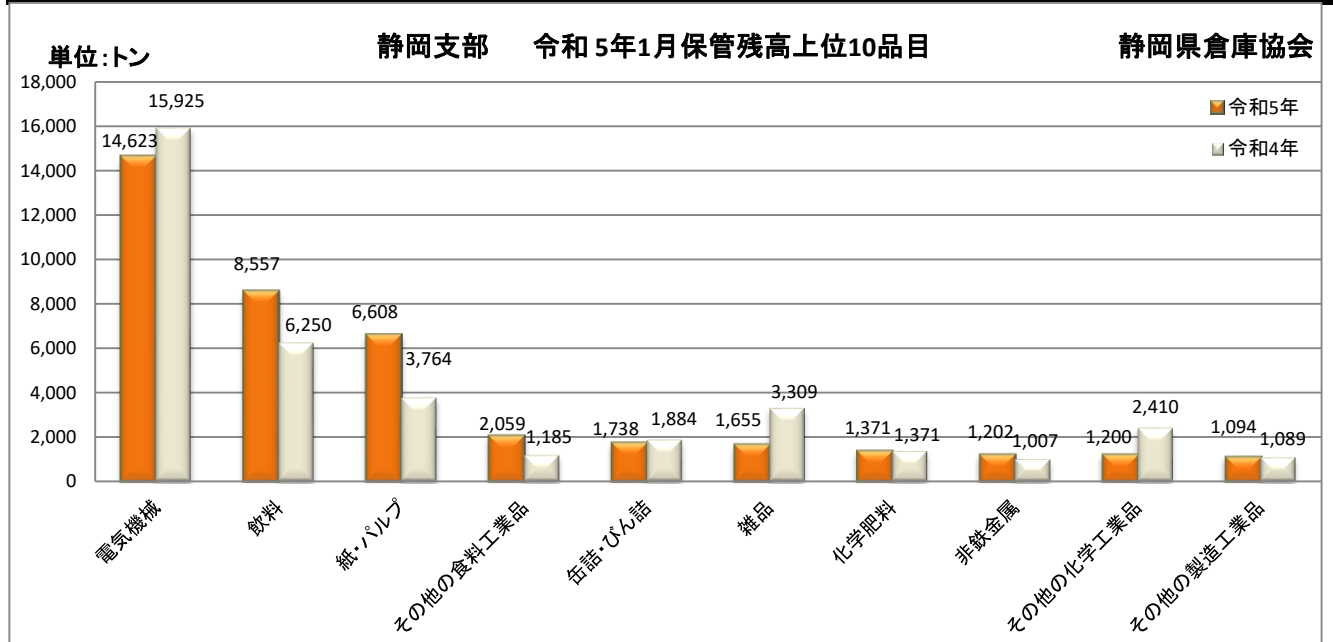
順位	品目	令和5年	令和4年	前月比%	前年同月比%	回転率(%)
1	紙・パルプ	19,200	20,839	108.3	92.1	
2	ゴム製品	12,070	11,485	102.0	105.1	
3	飲料	9,165	17,489	129.5	52.4	
4	その他の食料工業品	8,510	10,403	96.8	81.8	
5	雑品	5,933	6,641	99.9	89.3	
6	その他の化学工業品	5,382	4,616	108.1	116.6	
7	その他の日用品	5,373	5,655	81.7	95.0	
8	非鉄金属	4,899	8,682	98.4	56.4	
9	電気機械	3,098	2,895	103.3	107.0	
10	合成樹脂	3,097	3,211	106.3	96.4	
	40品目合計	92,436	105,848	103.9	87.3	58.5



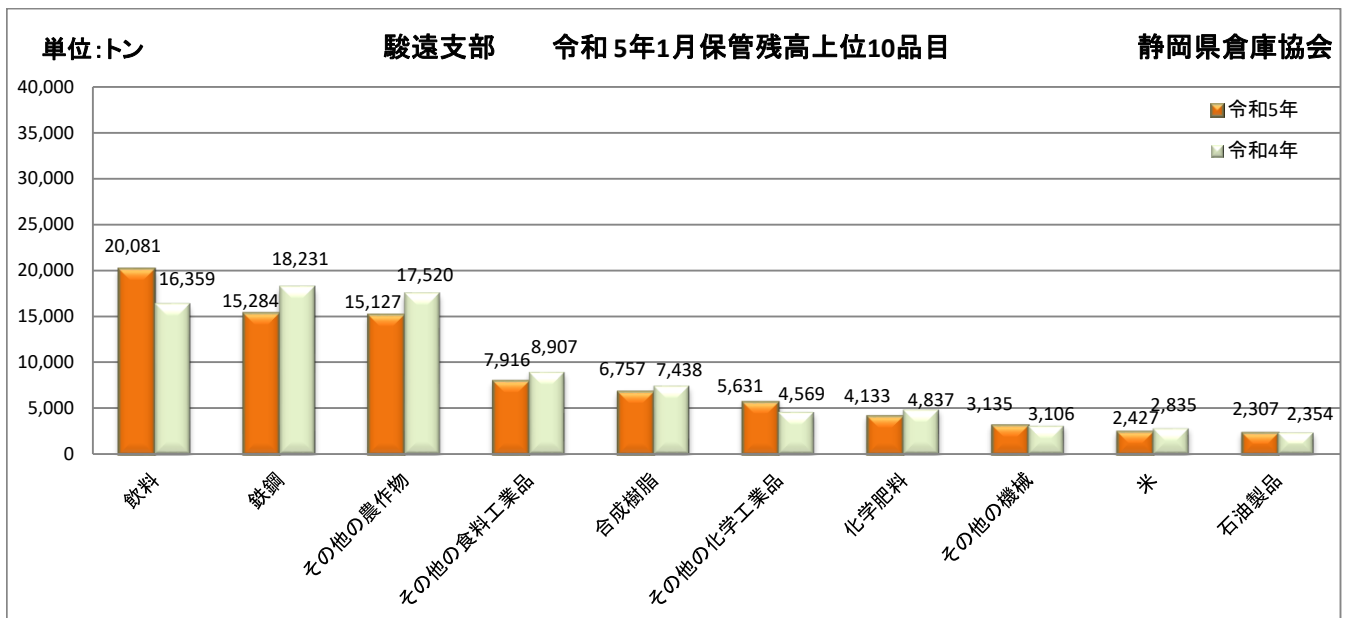
順位	品目	令和5年	令和4年	前月比%	前年同月比%	回転率(%)
1	紙・パルプ	86,352	89,386	105.1	96.6	
2	鉄鋼	22,620	24,127	106.5	93.8	
3	化学肥料	12,826	14,771	121.7	86.8	
4	飲料	11,807	11,402	88.7	103.6	
5	その他の化学工業品	11,671	12,183	112.8	95.8	
6	その他の食料工業品	10,626	10,444	126.8	101.7	
7	電気機械	9,532	11,399	101.5	83.6	
8	雑品	6,887	3,893	138.4	176.9	
9	合成樹脂	6,164	5,497	102.6	112.1	
10	その他の日用品	5,133	7,603	100.6	67.5	
	40品目合計	194,391	197,919	106.7	98.2	58.0



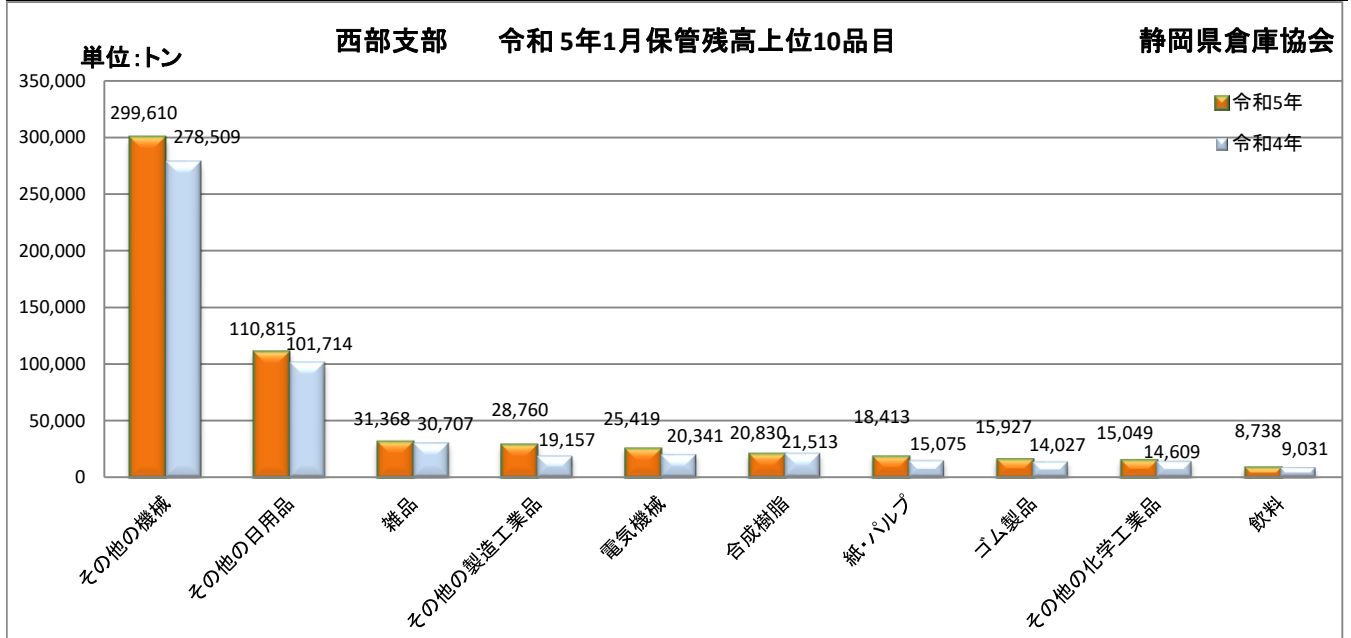
順位	品目	令和5年	令和4年	前月比%	前年同月比%	回転率(%)
1	缶詰・びん詰	85,222	95,230	105.0	89.5	
2	麦	52,129	47,695	104.0	109.3	
3	その他の食料工業品	26,456	32,040	98.9	82.6	
4	雑穀	22,830	28,020	71.8	81.5	
5	その他の機械	20,991	18,337	108.4	114.5	
6	雑品	19,631	21,286	119.4	92.2	
7	電気機械	19,145	21,018	109.1	91.1	
8	鉄鋼	16,190	19,205	95.3	84.3	
9	飲料	14,007	7,681	97.1	182.4	
10	紙・パルプ	13,569	12,739	98.0	106.5	
	40品目合計	360,201	386,265	99.7	93.3	47.5



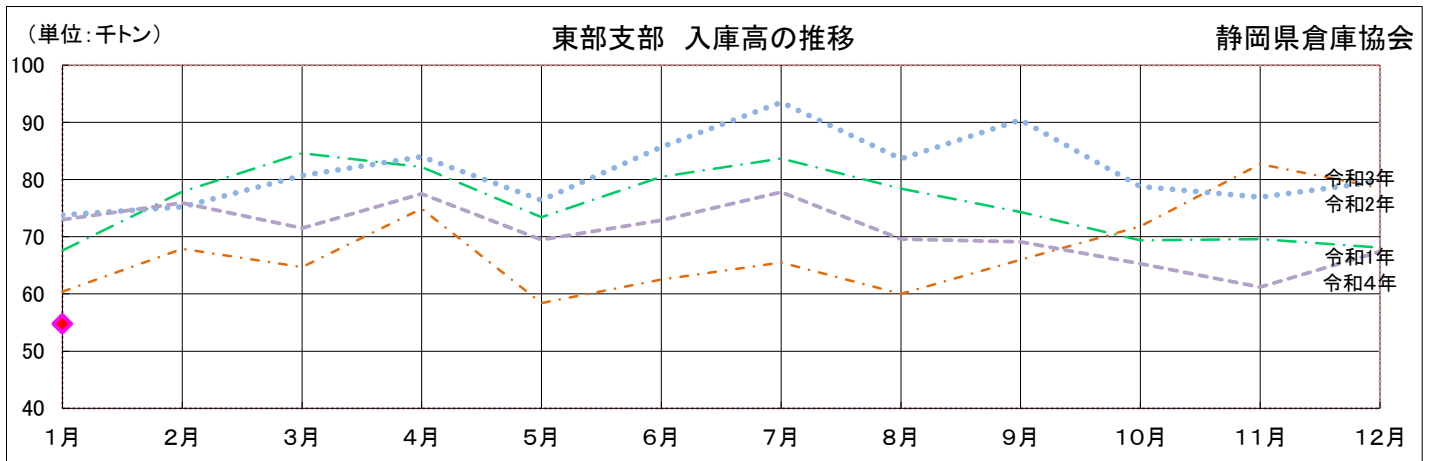
順位	品目	令和5年	令和4年	前月比%	前年同月比%	回転率(%)
1	電気機械	14,623	15,925	107.5	91.8	
2	飲料	8,557	6,250	108.0	136.9	
3	紙・パルプ	6,608	3,764	110.7	175.6	
4	その他の食料工業品	2,059	1,185	102.4	173.8	
5	缶詰・びん詰	1,738	1,884	103.3	92.3	
6	雑品	1,655	3,309	107.7	50.0	
7	化学肥料	1,371	1,371	100.0	100.0	
8	非鉄金属	1,202	1,007	102.3	119.4	
9	その他の化学工業品	1,200	2,410	117.3	49.8	
10	その他の製造工業品	1,094	1,089	103.5	100.5	
	40品目合計	43,168	40,870	107.0	105.6	120.5



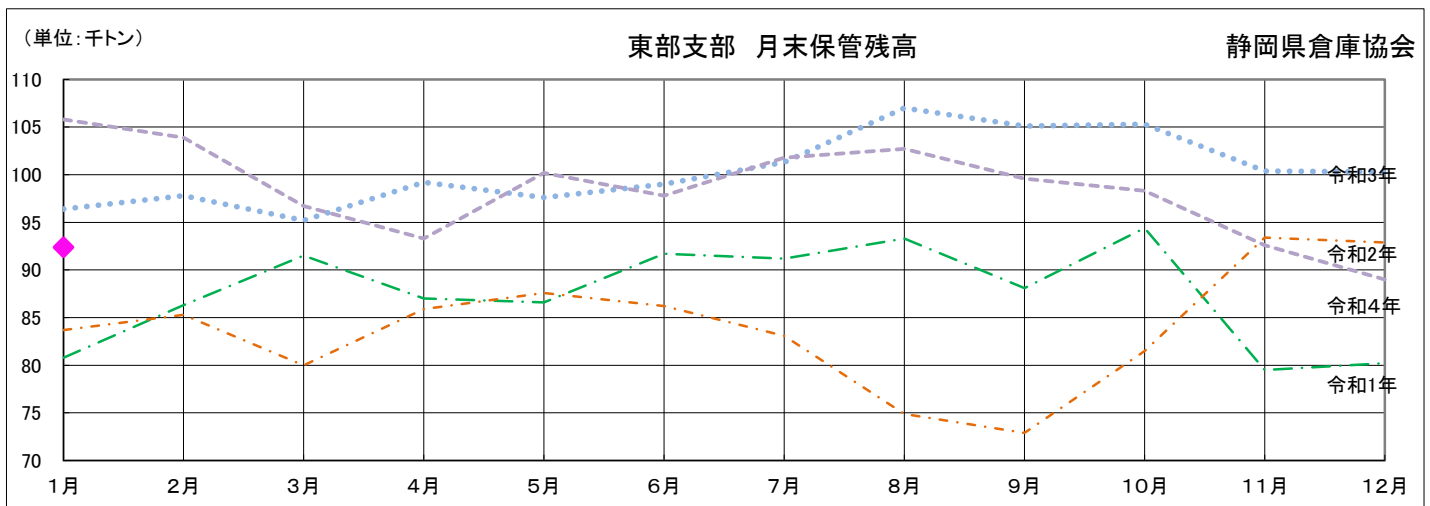
順位	品目	令和5年	令和4年	前月比%	前年同月比%	回転率(%)
1	飲料	20,081	16,359	131.2	122.8	
2	鉄鋼	15,284	18,231	91.7	83.8	
3	その他の農作物	15,127	17,520	98.3	86.3	
4	その他の食料工業品	7,916	8,907	93.9	88.9	
5	合成樹脂	6,757	7,438	94.2	90.8	
6	その他の化学工業品	5,631	4,569	102.2	123.2	
7	化学肥料	4,133	4,837	88.0	85.4	
8	その他の機械	3,135	3,106	100.2	100.9	
9	米	2,427	2,835	87.7	85.6	
10	石油製品	2,307	2,354	127.7	98.0	
	40品目合計	97,274	110,318	99.4	88.2	74.8



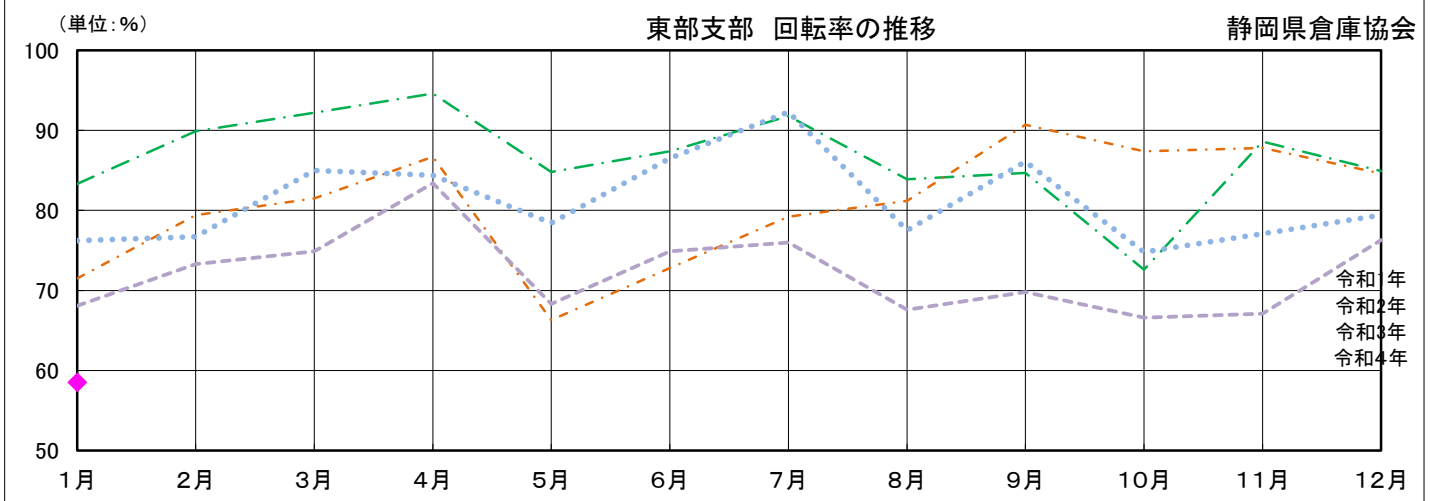
順位	品目	令和5年	令和4年	前月比%	前年同月比%	回転率(%)
1	その他の機械	299,610	278,509	99.8	107.6	
2	その他の日用品	110,815	101,714	94.6	108.9	
3	雑品	31,368	30,707	81.7	102.2	
4	その他の製造工業品	28,760	19,157	111.5	150.1	
5	電気機械	25,419	20,341	102.2	125.0	
6	合成樹脂	20,830	21,513	91.0	96.8	
7	紙・パルプ	18,413	15,075	97.2	122.1	
8	ゴム製品	15,927	14,027	101.0	113.5	
9	その他の化学工業品	15,049	14,609	95.3	103.0	
10	飲料	8,738	9,031	108.5	96.8	
	40品目合計	626,504	571,629	97.9	109.6	72.3



	1月	2月	3月	4月	5月	6月	7月	8月	9月	10月	11月	12月	年間合計	前年比 %
令和1年	67.6	77.9	84.6	82.2	73.4	80.5	83.7	78.4	74.3	69.4	69.6	68.1	909.7	97.4
令和2年	60.4	67.9	64.7	74.9	58.4	62.5	65.5	60	66	71.8	82.7	78.5	813.3	89.4
令和3年	73.8	75.2	80.7	84	76.4	85.7	93.5	83.6	90.4	78.8	76.9	79.7	978.7	120.3
令和4年	73	75.9	71.5	77.5	69.5	72.9	77.8	69.6	69.1	65.3	61.2	67.4	850.7	86.9
令和5年	54.8													



	1月	2月	3月	4月	5月	6月	7月	8月	9月	10月	11月	12月	年間平均	前年比 %
令和1年	80.8	86.3	91.5	87.0	86.6	91.7	91.2	93.3	88.1	94.4	79.5	80.2	87.6	101.6
令和2年	83.7	85.3	80.0	85.9	87.6	86.2	83.1	74.9	72.9	81.5	93.4	92.9	84.0	95.9
令和3年	96.4	97.8	95.2	99.2	97.6	99.0	101.3	107.0	105.1	105.3	100.4	100.3	100.4	119.6
令和4年	105.8	103.9	96.7	93.3	100.2	97.8	101.8	102.7	99.6	98.3	92.6	89.0	98.5	98.1
令和5年	92.4													

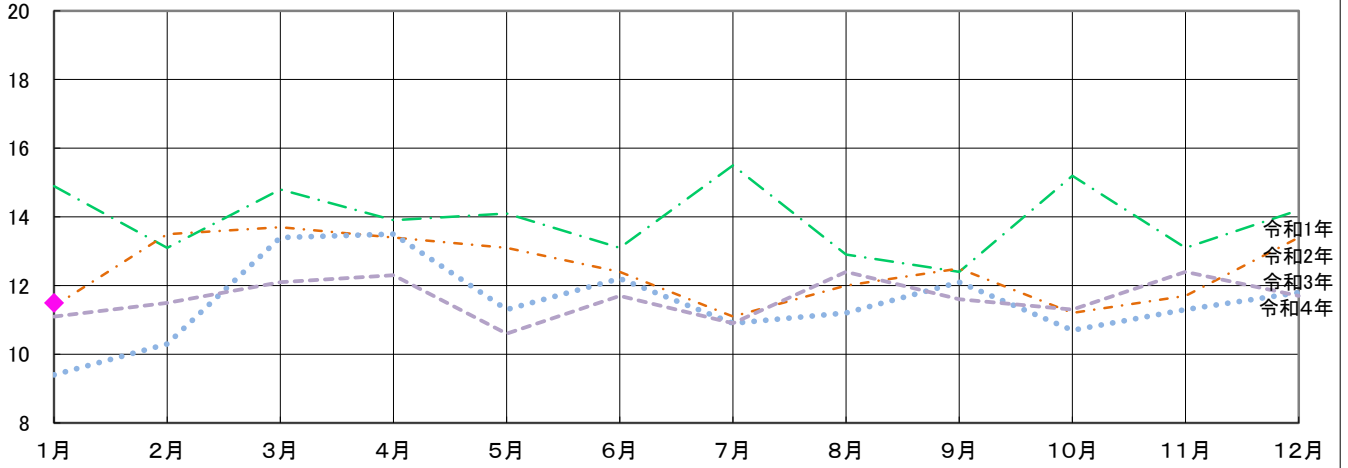


	1月	2月	3月	4月	5月	6月	7月	8月	9月	10月	11月	12月	年間平均	前年比 %
令和1年	83.3	89.9	92.2	94.6	84.8	87.4	91.8	83.9	84.7	72.6	88.6	84.9	86.6	95.9
令和2年	71.5	79.4	81.5	86.7	66.3	72.8	79.2	81.2	90.7	87.4	87.8	84.6	80.8	93.3
令和3年	76.2	76.7	85	84.4	78.4	86.5	92.3	77.5	86.1	74.8	77.1	79.4	81.2	100.5
令和4年	68.1	73.3	74.9	83.4	68.3	74.9	76	67.6	69.8	66.6	67.1	76.3	72.2	88.9
令和5年	58.5													

(単位: 万トン)

富士支部 入庫高の推移

静岡県倉庫協会

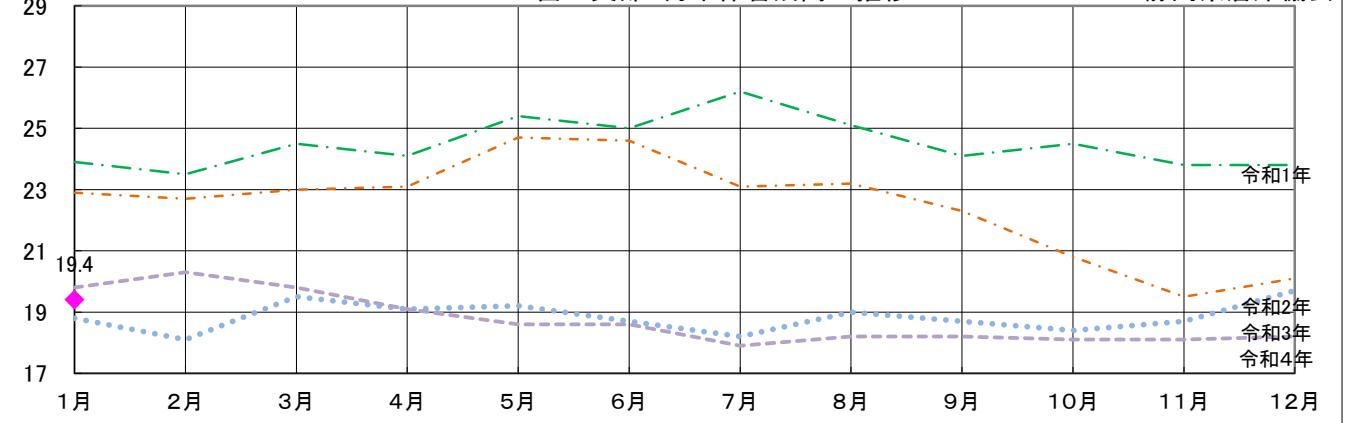


	1月	2月	3月	4月	5月	6月	7月	8月	9月	10月	11月	12月	年間合計	前年比 %
令和1年	14.9	13.1	14.8	13.9	14.1	13.1	15.5	12.9	12.4	15.2	13.1	14.2	167.2	97.0
令和2年	11.4	13.5	13.7	13.4	13.1	12.4	11.1	12.0	12.5	11.2	11.7	13.4	149.4	89.4
令和3年	9.4	10.3	13.4	13.5	11.3	12.2	10.9	11.2	12.1	10.7	11.3	11.8	138.1	92.4
令和4年	11.1	11.5	12.1	12.3	10.6	11.7	10.9	12.4	11.6	11.3	12.4	11.7	139.6	101.1
令和5年	11.5													

(単位: 万トン)

富士支部 月末保管残高の推移

静岡県倉庫協会

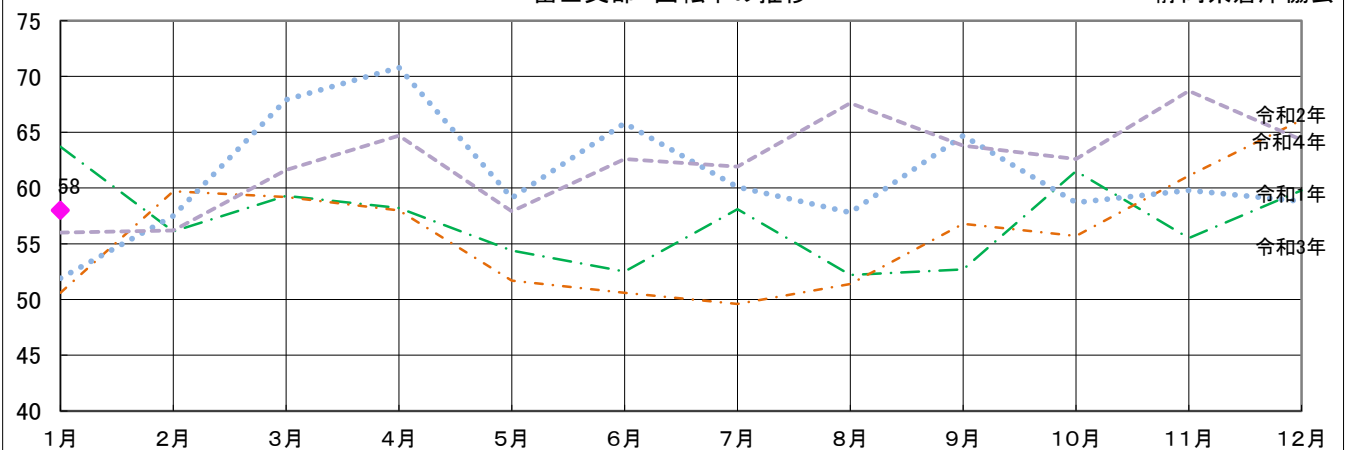


	1月	2月	3月	4月	5月	6月	7月	8月	9月	10月	11月	12月	年間平均	前年比 %
令和1年	23.9	23.5	24.5	24.1	25.4	25.0	26.2	25.1	24.1	24.5	23.8	23.8	24.5	103.4
令和2年	22.9	22.7	23.0	23.1	24.7	24.6	23.1	23.2	22.3	20.8	19.5	20.1	22.5	91.9
令和3年	18.8	18.1	19.5	19.1	19.2	18.7	18.2	19.0	18.7	18.4	18.7	19.7	18.8	83.7
令和4年	19.8	20.3	19.8	19.1	18.6	18.6	17.9	18.2	18.2	18.1	18.1	18.2	18.7	99.5
令和5年	19.4													

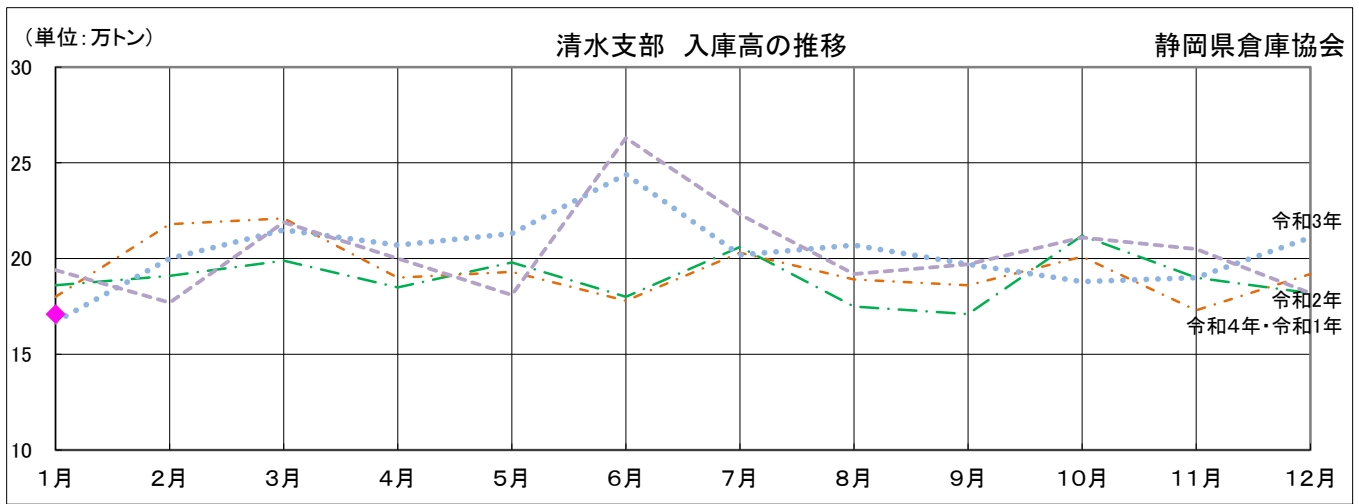
(単位: %)

富士支部 回転率の推移

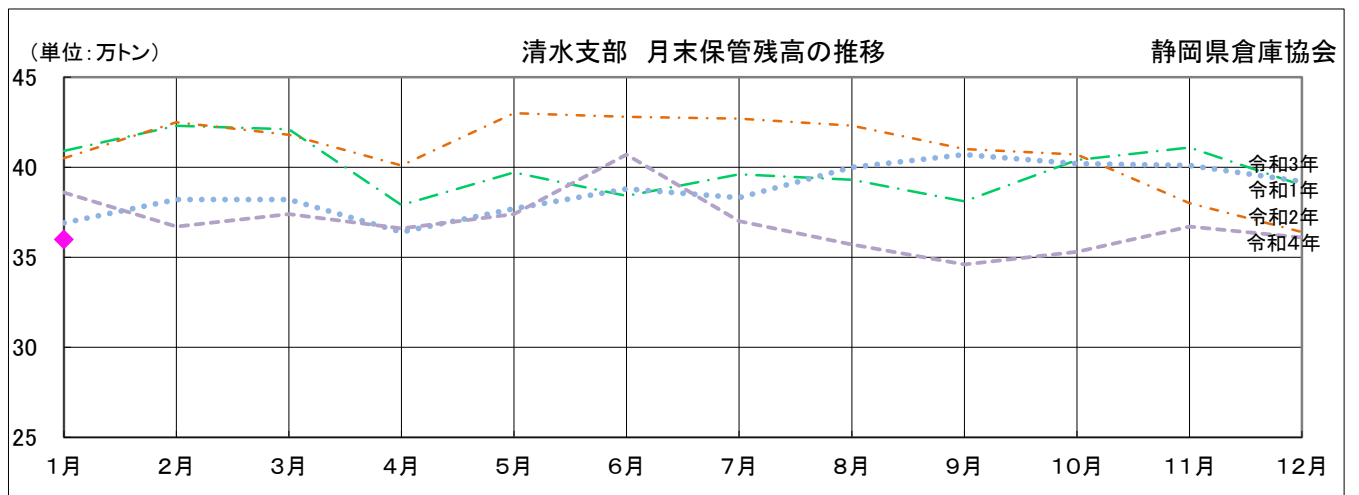
静岡県倉庫協会



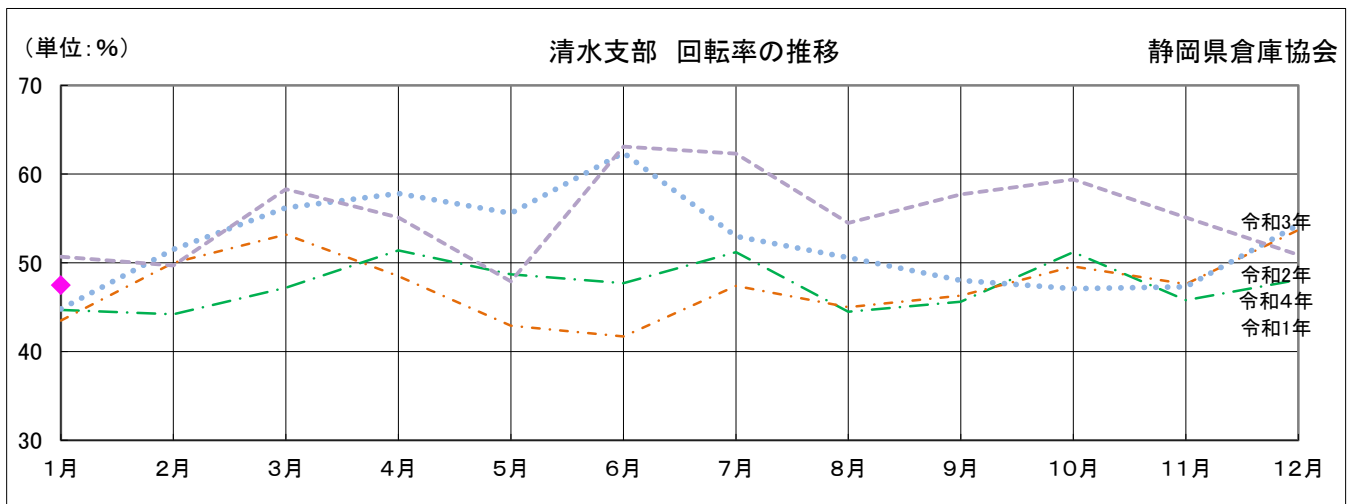
	1月	2月	3月	4月	5月	6月	7月	8月	9月	10月	11月	12月	年間平均	前年比 %
令和1年	63.7	56.1	59.3	58.2	54.4	52.5	58.1	52.2	52.7	61.5	55.5	59.8	57.0	94.2
令和2年	50.6	59.7	59.2	58	51.7	50.6	49.6	51.4	56.8	55.7	61.1	66.1	55.9	98.0
令和3年	51.9	57.5	67.9	70.8	59.1	65.8	60.1	57.8	64.7	58.7	59.8	58.8	61.1	109.3
令和4年	56	56.2	61.6	64.7	57.9	62.6	61.9	67.6	63.8	62.6	68.7	64.3	62.3	102.0
令和5年	58													



	1月	2月	3月	4月	5月	6月	7月	8月	9月	10月	11月	12月	年間合計	前年比 %
令和1年	18.6	19.1	19.9	18.5	19.8	18.0	20.6	17.5	17.1	21.2	19.0	18.2	227.5	94.9
令和2年	18.0	21.8	22.1	19.0	19.3	17.8	20.3	18.9	18.6	20.1	17.3	19.2	232.4	102.2
令和3年	16.7	20.0	21.5	20.7	21.3	24.4	20.2	20.7	19.7	18.8	19.0	21.1	244.1	105.0
令和4年	19.4	17.7	21.9	20.0	18.1	26.3	22.3	19.2	19.7	21.1	20.5	18.2	244.4	100.1
令和5年	17.1													



	1月	2月	3月	4月	5月	6月	7月	8月	9月	10月	11月	12月	年間平均	前年比 %
令和1年	40.9	42.3	42.1	37.9	39.7	38.4	39.6	39.3	38.1	40.4	41.1	39.0	39.9	101.9
令和2年	40.5	42.5	41.8	40.1	43.0	42.8	42.7	42.3	41.0	40.7	38.0	36.4	41.0	102.7
令和3年	36.9	38.2	38.2	36.4	37.7	38.8	38.3	40.0	40.7	40.2	40.1	39.2	38.7	94.5
令和4年	38.6	36.7	37.4	36.6	37.4	40.7	37.0	35.7	34.6	35.3	36.7	36.1	36.9	95.3
令和5年	36.0													

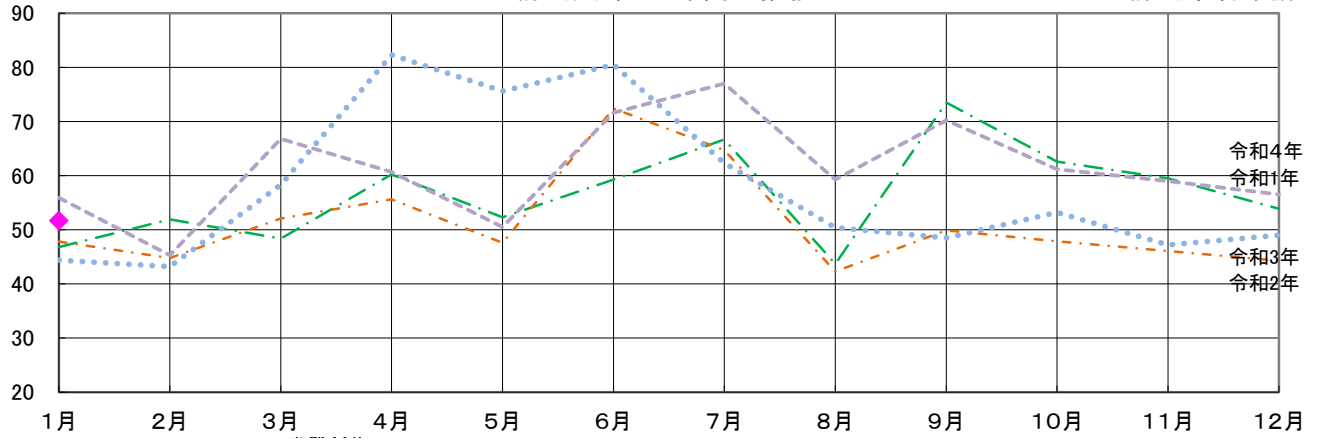


	1月	2月	3月	4月	5月	6月	7月	8月	9月	10月	11月	12月	年間平均	前年比 %
令和1年	44.7	44.2	47.2	51.4	48.7	47.7	51.2	44.5	45.6	51.2	45.8	48.1	47.5	93.4
令和2年	43.5	50.0	53.2	48.5	42.9	41.7	47.4	45	46.3	49.6	47.6	53.7	47.5	100.0
令和3年	44.8	51.5	56.2	57.8	55.6	62.4	53.0	50.6	48	47.1	47.3	54.3	52.4	110.4
令和4年	50.7	49.7	58.3	55.1	47.9	63.1	62.3	54.5	57.7	59.4	55.1	50.9	55.4	105.7
令和5年	47.5													

(単位:千トン)

静岡支部 入庫高の推移

静岡県倉庫協会

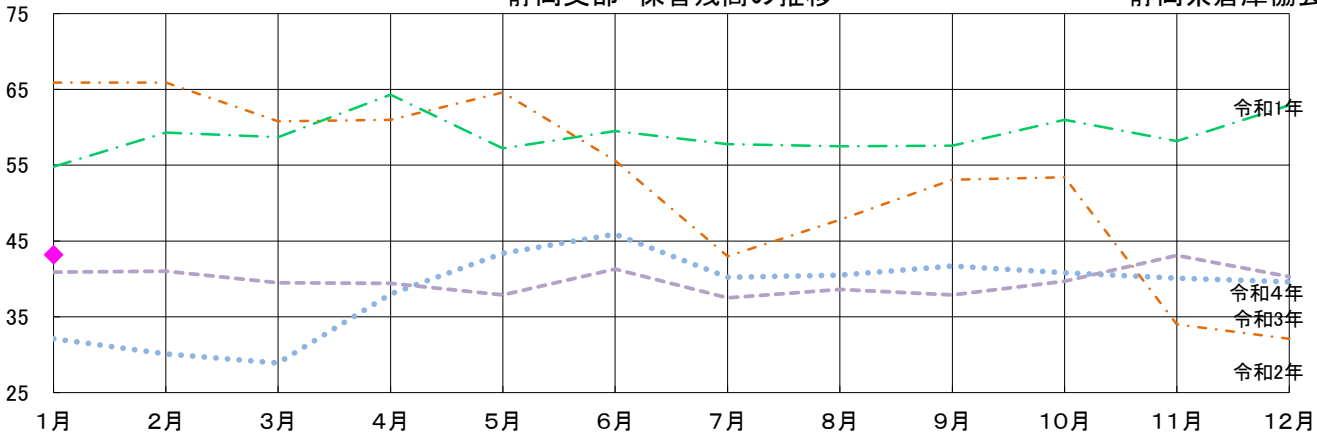


	1月	2月	3月	4月	5月	6月	7月	8月	9月	10月	11月	12月	年間合計	前年比 %
令和1年	46.8	51.9	48.4	60.2	52.3	59.3	66.7	43.7	73.5	62.6	59.5	53.9	678.8	122.6
令和2年	47.8	44.8	52.1	55.6	47.6	72.4	64.7	42.3	49.9	47.9	46.1	44.3	615.5	90.7
令和3年	44.4	43.2	58.3	82.3	75.6	80.5	62.3	50.4	48.5	53.2	47.2	49.0	694.9	112.9
令和4年	55.9	45.3	66.8	60.7	50.5	71.6	77.0	59.3	70.2	61.2	59.0	56.5	734	105.6
令和5年	51.7													

(単位:千トン)

静岡支部 保管残高の推移

静岡県倉庫協会

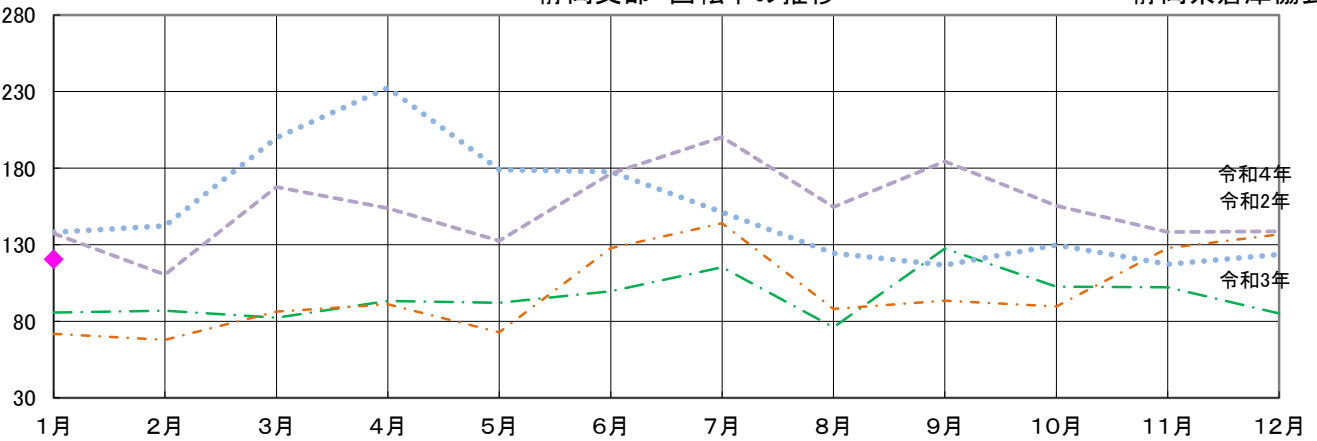


	1月	2月	3月	4月	5月	6月	7月	8月	9月	10月	11月	12月	年間平均	前年比 %
令和1年	54.8	59.3	58.7	64.3	57.2	59.5	57.8	57.5	57.6	61.0	58.2	62.9	59.1	122.6
令和2年	65.9	65.9	60.8	61.0	64.6	55.6	43.0	47.8	53.1	53.4	34.0	32.1	53.1	89.9
令和3年	32.1	30.1	28.9	38.0	43.4	45.9	40.2	40.5	41.7	40.8	40.1	39.6	38.4	72.4
令和4年	40.9	41.0	39.5	39.4	37.9	41.3	37.5	38.6	37.9	39.7	43.1	40.3	39.8	103.4
令和5年	43.2													

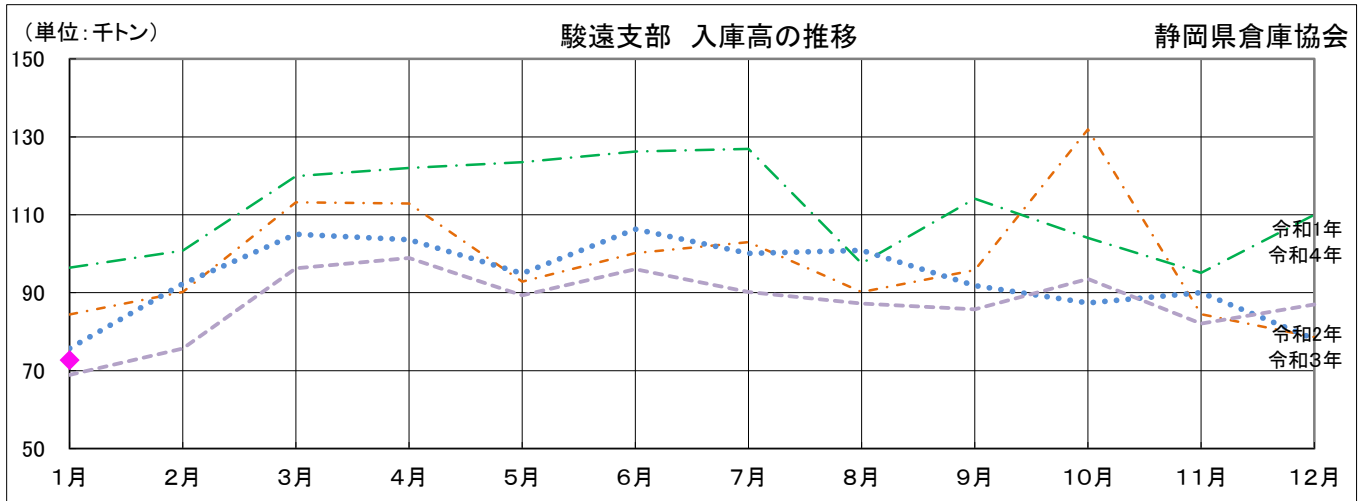
(単位:%)

静岡支部 回転率の推移

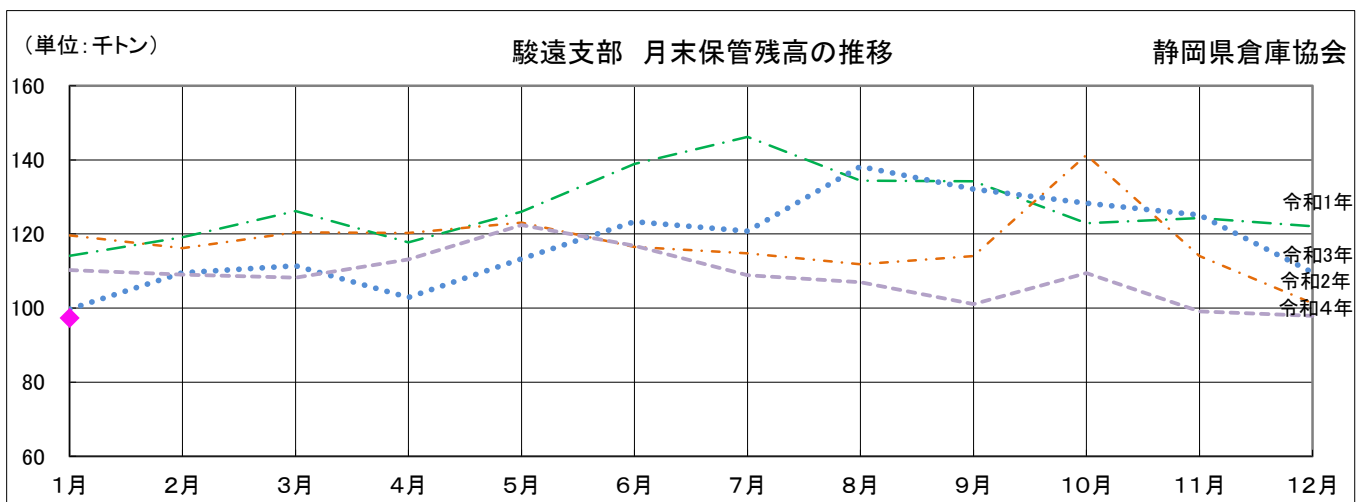
静岡県倉庫協会



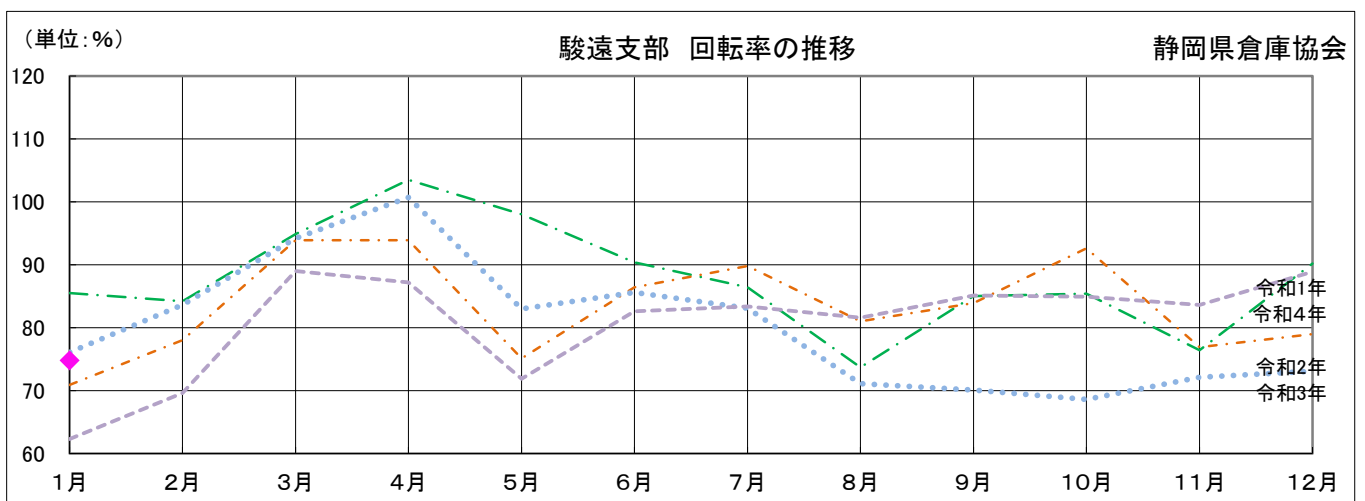
	1月	2月	3月	4月	5月	6月	7月	8月	9月	10月	11月	12月	年間平均	前年比 %
令和1年	85.7	87	82.4	93.3	92	99.6	115.3	76.1	127.5	102.6	102.2	85.1	95.7	99.7
令和2年	71.8	67.9	86.3	91.1	72.9	127.8	144	88.1	93.5	89.7	127.8	136.7	99.8	104.2
令和3年	138.2	142.4	199.9	232.5	179	177.6	151.2	124.5	116.7	129.9	117.4	123.6	152.7	153.0
令和4年	137.3	110.5	167.7	153.9	132.6	176.4	200.3	154.7	184.4	155.5	138.4	138.8	154.2	101.0
令和5年	120.5													



	1月	2月	3月	4月	5月	6月	7月	8月	9月	10月	11月	12月	年間合計	前年比 %
令和1年	96.4	100.8	119.9	122.0	123.5	126.2	126.9	97.5	114.1	104.1	95.1	110.0	1,336.5	94.0
令和2年	84.4	90.2	113.2	112.9	92.8	100.2	103.0	90.2	95.8	131.9	84.5	78.6	1,177.7	88.1
令和3年	75.7	92.3	105.0	103.6	94.9	106.3	100.1	100.9	91.8	87.4	90.0	78.1	1,126.1	95.6
令和4年	68.9	75.7	96.3	98.9	89.3	96.0	90.2	87.2	85.7	93.5	82.1	87.0	1,050.8	93.3
令和5年	72.7													



	1月	2月	3月	4月	5月	6月	7月	8月	9月	10月	11月	12月	年間平均	前年比 %
令和1年	114.1	119.1	126.2	117.7	126.0	138.9	146.2	134.4	134.2	122.9	124.3	122.1	127.2	99.4
令和2年	119.6	116.2	120.4	120.3	123.1	116.5	114.8	111.8	114.0	141.3	114.0	101.3	117.8	92.6
令和3年	99.7	109.5	111.4	102.9	113.3	123.3	120.8	138.2	132.1	128.3	125.1	109.6	117.9	100.1
令和4年	110.3	109.0	108.2	113.1	122.4	116.8	108.9	107.0	101.1	109.4	99.1	97.9	108.6	92.2
令和5年	97.3													

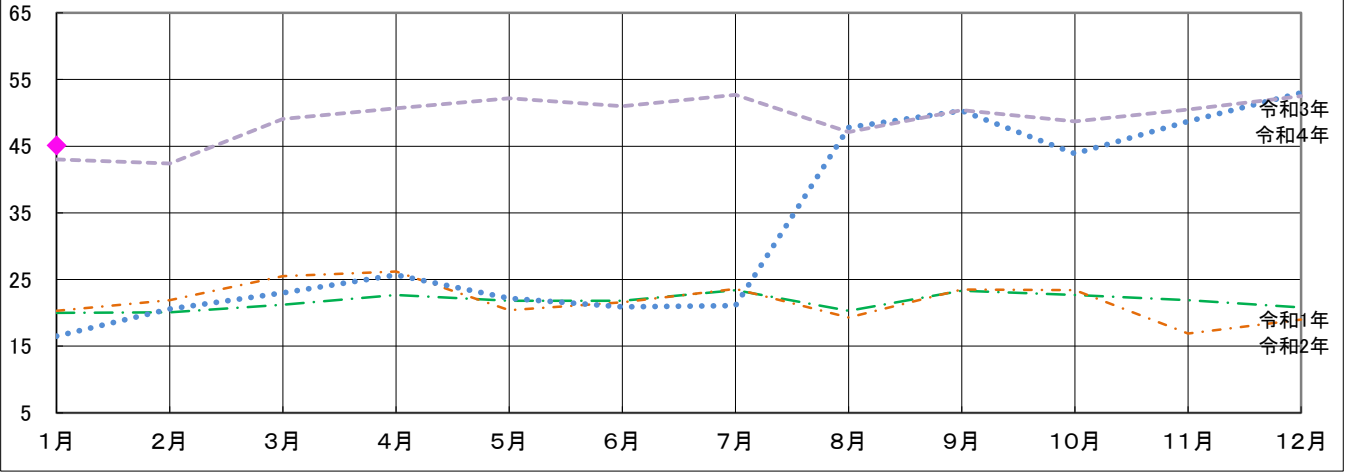


	1月	2月	3月	4月	5月	6月	7月	8月	9月	10月	11月	12月	年間平均	前年比 %
令和1年	85.5	84.2	94.9	103.5	98.0	90.4	86.4	73.7	85.0	85.4	76.4	90.2	87.8	94.7
令和2年	70.9	78.0	93.9	93.9	75.1	86.4	89.8	81.0	83.9	92.6	76.9	79.0	83.5	95.0
令和3年	76.1	83.6	94.2	100.7	83.0	85.6	83.1	71.1	70.1	68.6	72.1	73.1	80.1	96.0
令和4年	62.3	69.6	89.0	87.2	71.9	82.6	83.4	81.6	85.1	84.9	83.6	88.9	80.8	100.9
令和5年	74.8													

(単位: 万トン)

西部支部 入庫高の推移

静岡県倉庫協会

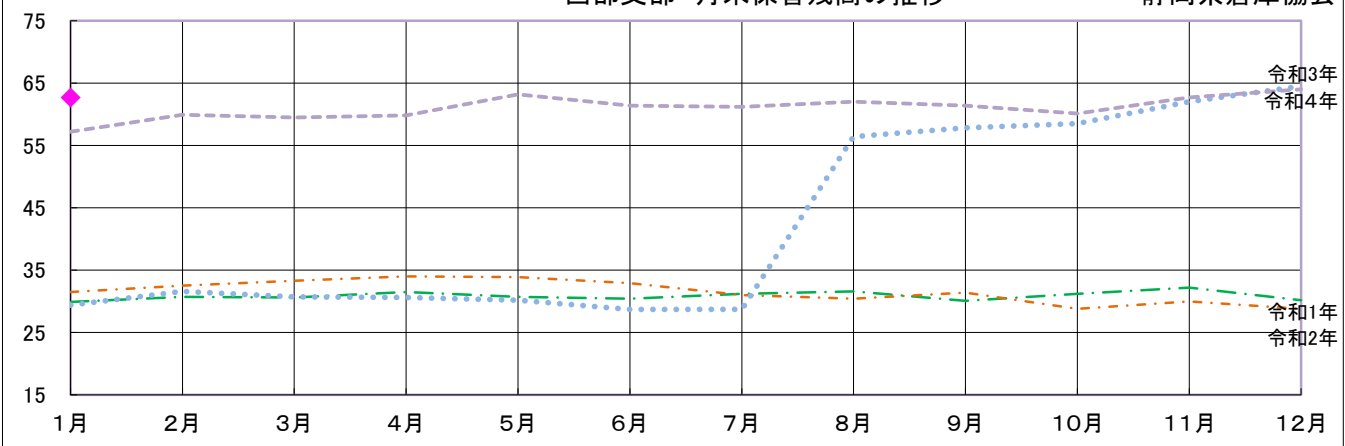


	1月	2月	3月	4月	5月	6月	7月	8月	9月	10月	11月	12月	年間合計	前年比 %
令和1年	20.0	20.1	21.2	22.7	21.8	21.8	23.4	20.3	23.3	22.7	21.9	20.8	260.0	128.3
令和2年	20.3	21.9	25.5	26.2	20.4	21.6	23.6	19.3	23.5	23.4	16.9	19.0	261.6	100.6
令和3年	16.5	20.6	23.0	25.7	22.2	20.9	21.1	47.8	50.3	43.9	48.7	53.0	393.7	150.5
令和4年	43.0	42.4	49.1	50.7	52.2	51.0	52.7	47.1	50.4	48.7	50.5	52.5	590.3	149.9
令和5年	45.1													

(単位: 万トン)

西部支部 月末保管残高の推移

静岡県倉庫協会

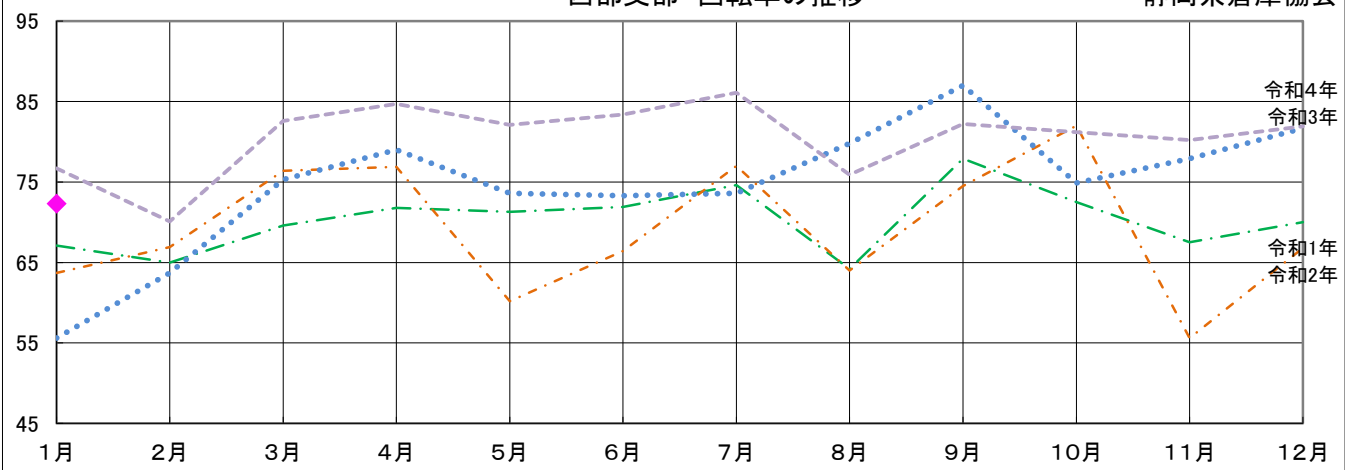


	1月	2月	3月	4月	5月	6月	7月	8月	9月	10月	11月	12月	年間平均	前年比 %
令和1年	29.9	30.7	30.6	31.5	30.7	30.4	31.2	31.6	30.1	31.2	32.2	30.2	30.9	120.0
令和2年	31.5	32.5	33.3	34.0	33.9	32.9	31.0	30.4	31.4	28.8	30.0	28.8	31.5	102.2
令和3年	29.4	31.6	30.7	30.6	30.2	28.7	28.7	56.4	57.8	58.5	62.0	64.5	42.4	134.5
令和4年	57.2	59.9	59.5	59.8	63.2	61.4	61.2	62.0	61.4	60.1	62.7	64.0	61.0	143.9
令和5年	62.7													

(単位: %)

西部支部 回転率の推移

静岡県倉庫協会



	1月	2月	3月	4月	5月	6月	7月	8月	9月	10月	11月	12月	年間平均	前年比 %
令和1年	67.1	65	69.6	71.8	71.3	71.9	74.6	64.2	77.9	72.5	67.5	70	70.3	107.4
令和2年	63.7	66.9	76.4	76.9	60.2	66.4	77	64	74.5	82	55.6	66.8	69.2	98.5
令和3年	55.6	63.7	75.3	79	73.6	73.3	73.6	79.8	87	74.9	77.9	81.7	74.6	107.8
令和4年	76.7	70.1	82.6	84.7	82.1	83.4	86.1	75.9	82.2	81.2	80.2	81.9	80.6	108.0
令和5年	72.3													