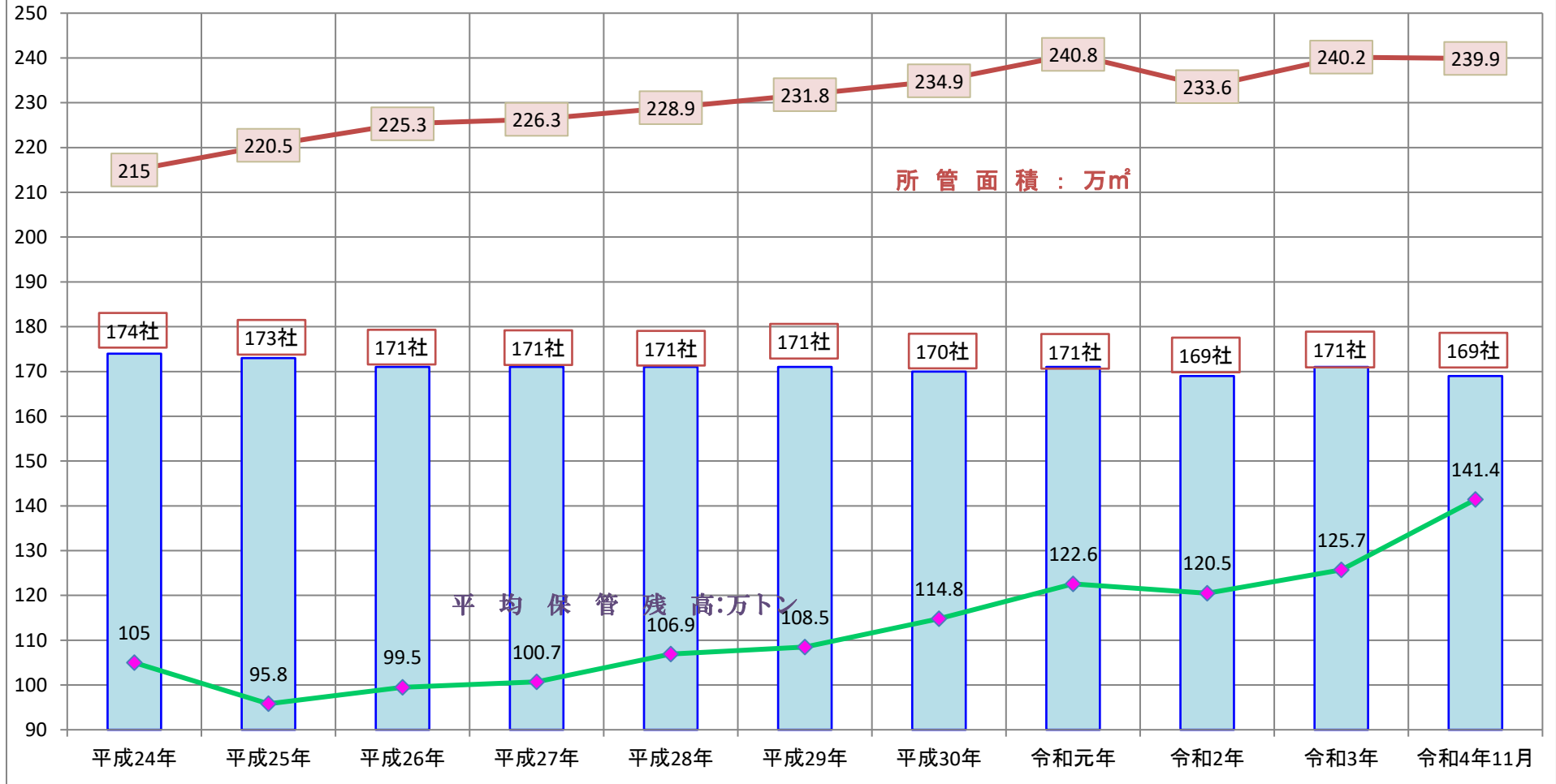


静岡県内の貨物動向

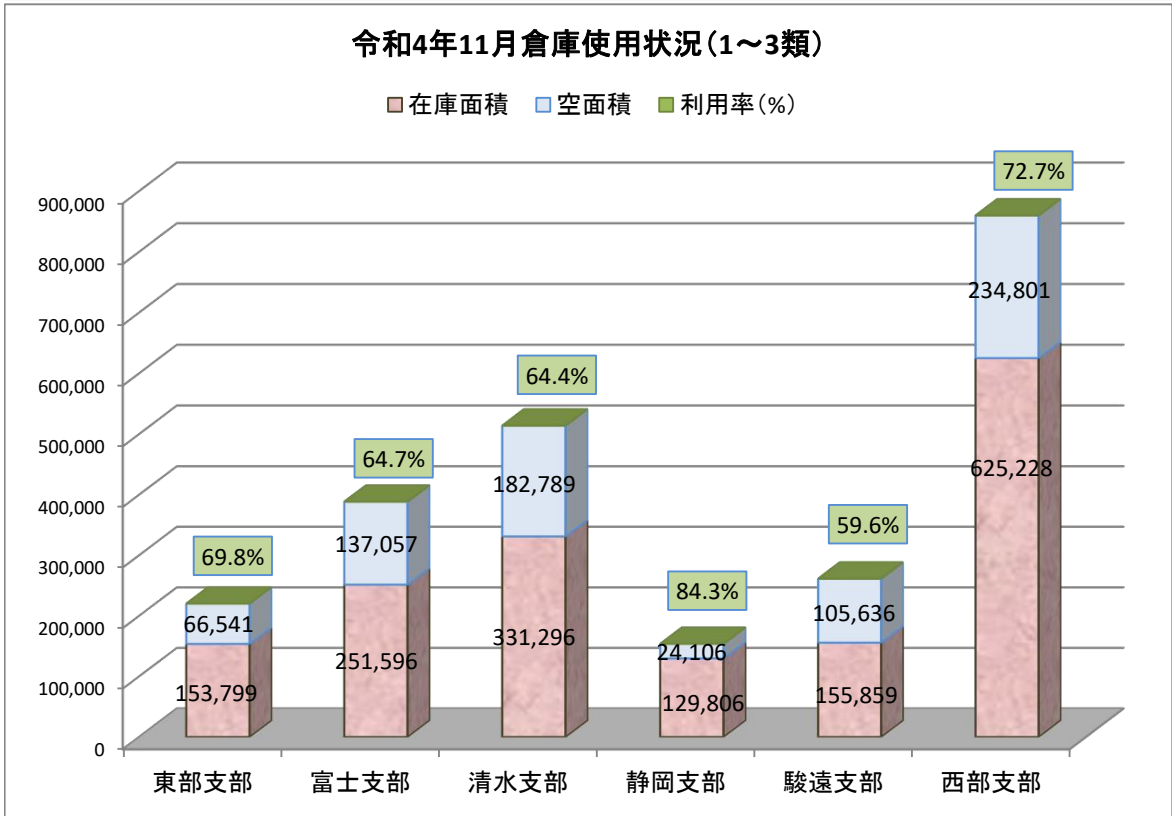
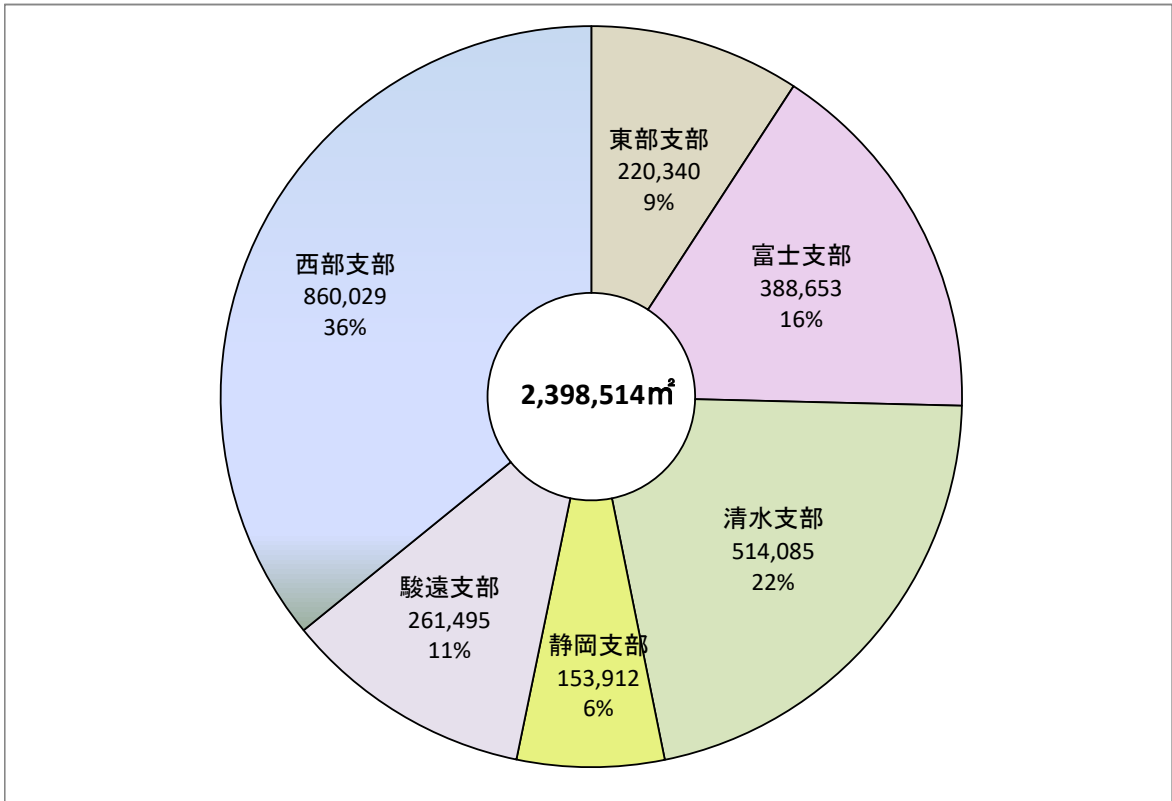
<u>シートNO</u>	<u>シート名称</u>	
1	所管面積(1~3類)と保管残高の推移	
2	倉庫使用状況	
3	入庫高、保管残高、回転率の推移	
4	入庫高上位10品目	
5	東部、富士支部	入庫高上位10品目
6	清水、静岡支部	入庫高上位10品目
7	駿遠、西部支部	入庫高上位10品目
8	保管残高上位10品目	
9	東部、富士支部	保管残高上位10品目
10	清水、静岡支部	保管残高上位10品目
11	駿遠、西部支部	保管残高上位10品目
12	東部支部	入庫、残高、回転率の推移
13	富士支部	入庫、残高、回転率の推移
14	清水支部	入庫、残高、回転率の推移
15	静岡支部	入庫、残高、回転率の推移
16	駿遠支部	入庫、残高、回転率の推移
17	西部支部	入庫、残高、回転率の推移

所管面積(1~3類)と平均保管残高・会員数の推移

静岡県倉庫協会



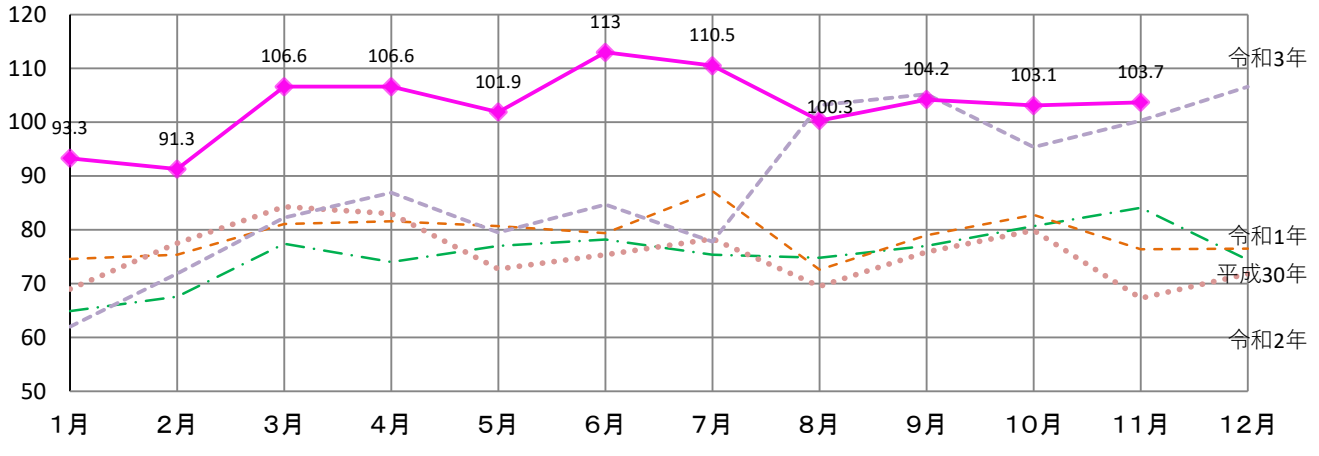
(12月実績)	平成24年	平成25年	平成26年	平成27年	平成28年	平成29年	平成30年	令和元年	令和2年	令和3年	令和4年11月
平均保管残高 (万トン)	105	95.8	99.5	100.7	106.9	108.5	114.8	122.6	120.5	125.7	141.4
所管面積 (万㎡)	215	220.5	225.3	226.3	228.9	231.8	234.9	240.8	233.6	240.2	239.9
会員数 (社)	174	173	171	171	171	171	170	171	169	171	169



倉庫別	区分	所管面積	在庫面積	利用率%	備考
野積倉庫		19,197 m²	2,957 m²	15.4	
サイ口		318,786 m³	105,980 m³	33.2	
危険品倉庫		17,417 m²	13,863 m²	79.6	

入庫高の推移 (万トン)

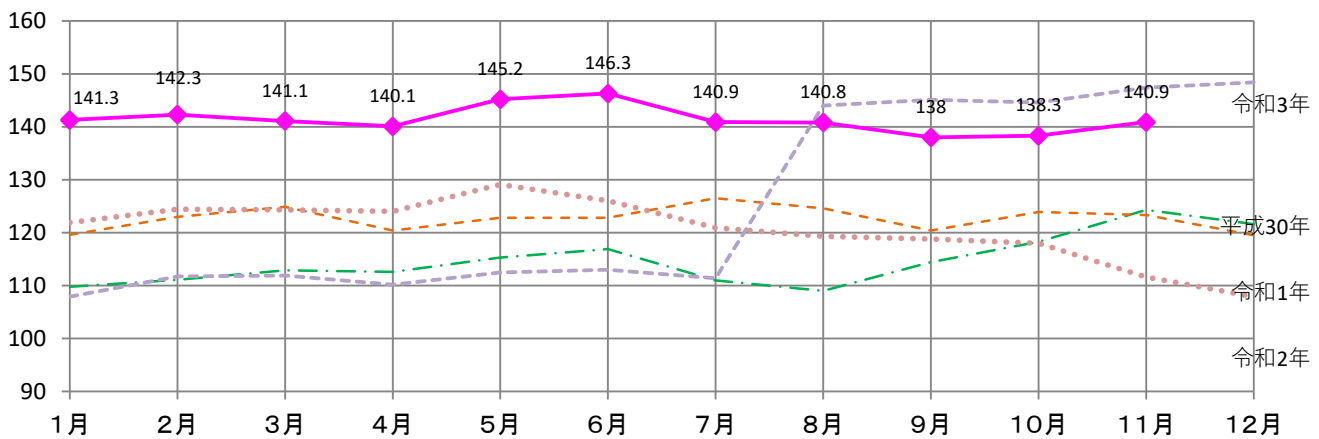
静岡県倉庫協会



	1月	2月	3月	4月	5月	6月	7月	8月	9月	10月	11月	12月	年合計	前年比 %
平成30年	64.9	67.6	77.4	74	77	78.2	75.4	74.8	77	80.7	84.1	74.4	905.5	102.9
令和1年	74.6	75.4	81.1	81.6	80.7	79.4	87.2	72.6	79	82.8	76.4	76.5	947.3	104.6
令和2年	69	77.5	84.3	83	72.7	75.4	78.3	69.5	75.9	79.9	67.3	71.8	904.6	95.5
令和3年	62	71.9	82.3	86.9	79.5	84.7	77.8	103.2	105.2	95.4	100.3	106.6	1055.8	116.7
令和4年	93.3	91.3	106.6	106.6	101.9	113	110.5	100.3	104.2	103.1	103.7			

月末保管残高の推移 (万トン)

静岡県倉庫協会

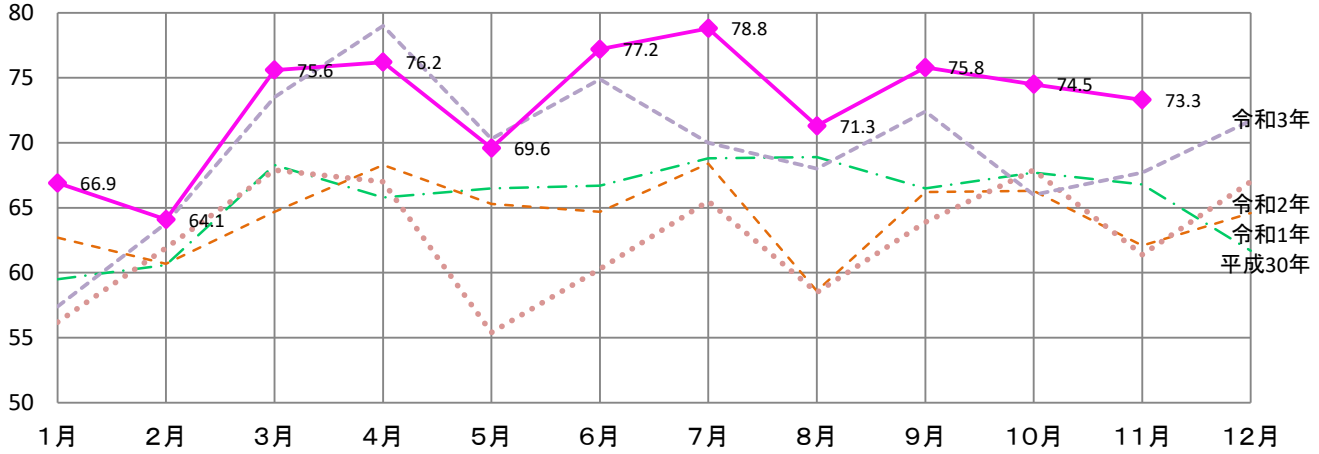


	1月	2月	3月	4月	5月	6月	7月	8月	9月	10月	11月	12月	年平均	前年比 %
平成30年	109.8	111.1	112.9	112.6	115.3	116.9	111	109	114.4	118.3	124.3	121.6	114.8	105.8
令和1年	119.6	123	124.9	120.4	122.8	122.8	126.5	124.6	120.4	123.9	123.3	119.5	122.6	106.9
令和2年	121.9	124.4	124.3	124	129.1	126	120.9	119.3	118.8	118	111.6	107.9	120.5	98.3
令和3年	107.9	111.7	111.9	110.2	112.5	113	111.4	144	145.1	144.6	147.4	148.4	125.7	104.3
令和4年	141.3	142.3	141.1	140.1	145.2	146.3	140.9	140.8	138	138.3	140.9			

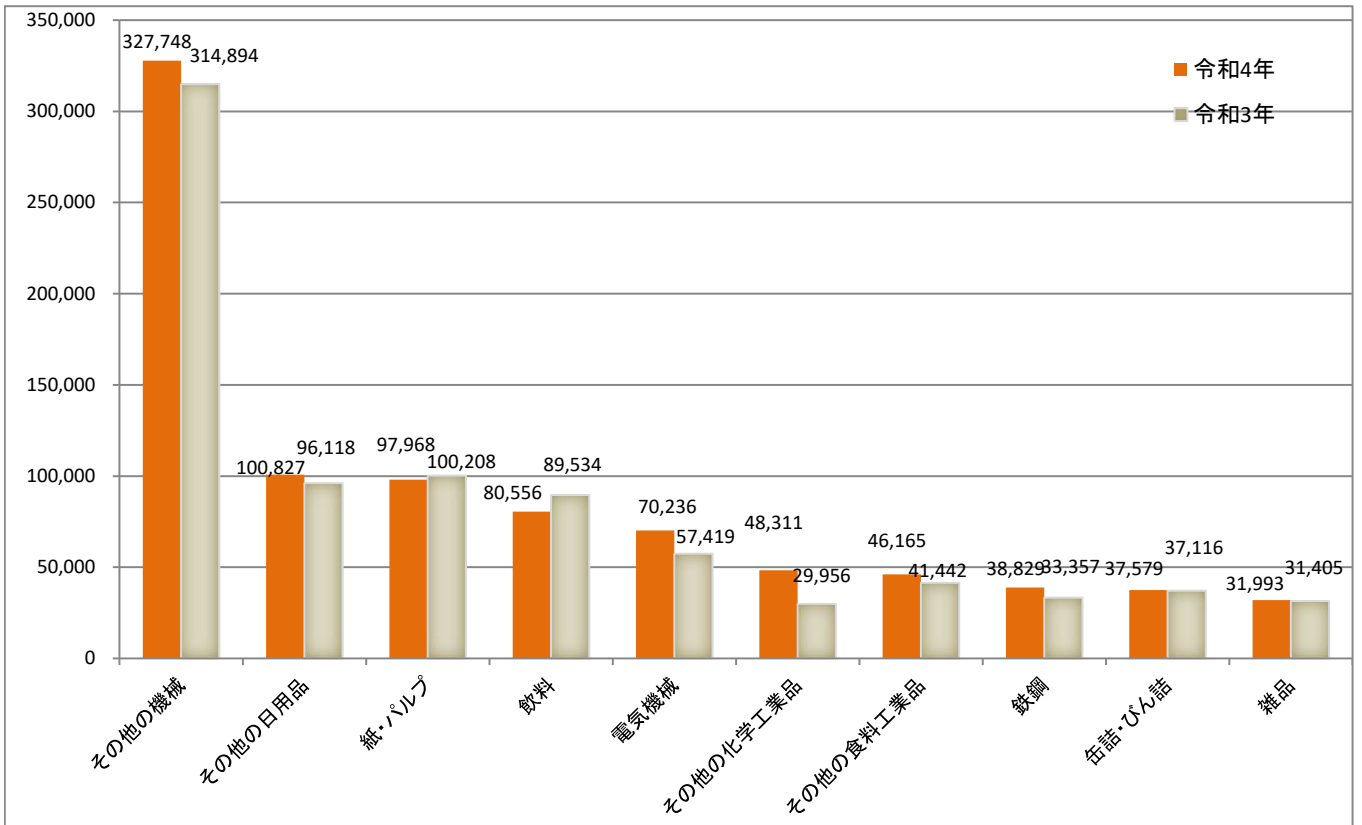
単位:%

回転率の推移

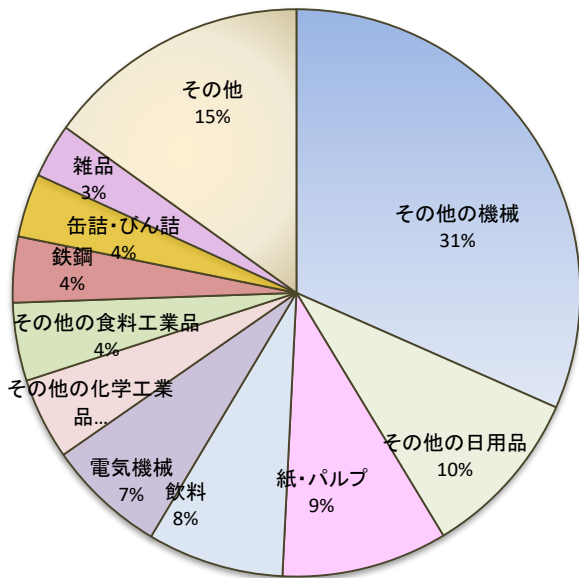
静岡県倉庫協会



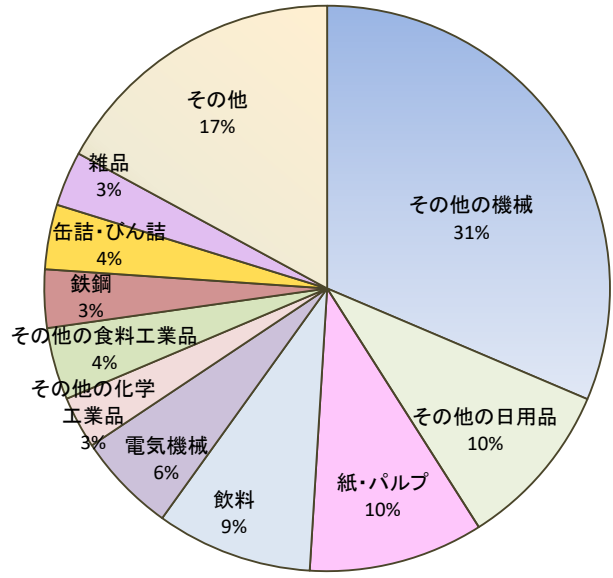
	1月	2月	3月	4月	5月	6月	7月	8月	9月	10月	11月	12月	年平均	前年比 %
平成30年	59.5	60.6	68.3	65.8	66.5	66.7	68.8	68.9	66.5	67.7	66.8	61.7	65.7	109.4
令和1年	62.7	60.7	64.7	68.3	65.3	64.7	68.4	58.6	66.2	66.3	62.1	64.6	64.4	98.1
令和2年	56.2	61.9	67.9	67	55.4	60.3	65.5	58.5	63.9	61.4	67	69.6	62.7	97.5
令和3年	57.4	63.8	73.5	79	70.3	74.9	70	68	72.4	66	67.7	71.7	69.6	110.9
令和4年	66.9	64.1	75.6	76.2	69.6	77.2	78.8	71.3	75.8	74.5	73.3			



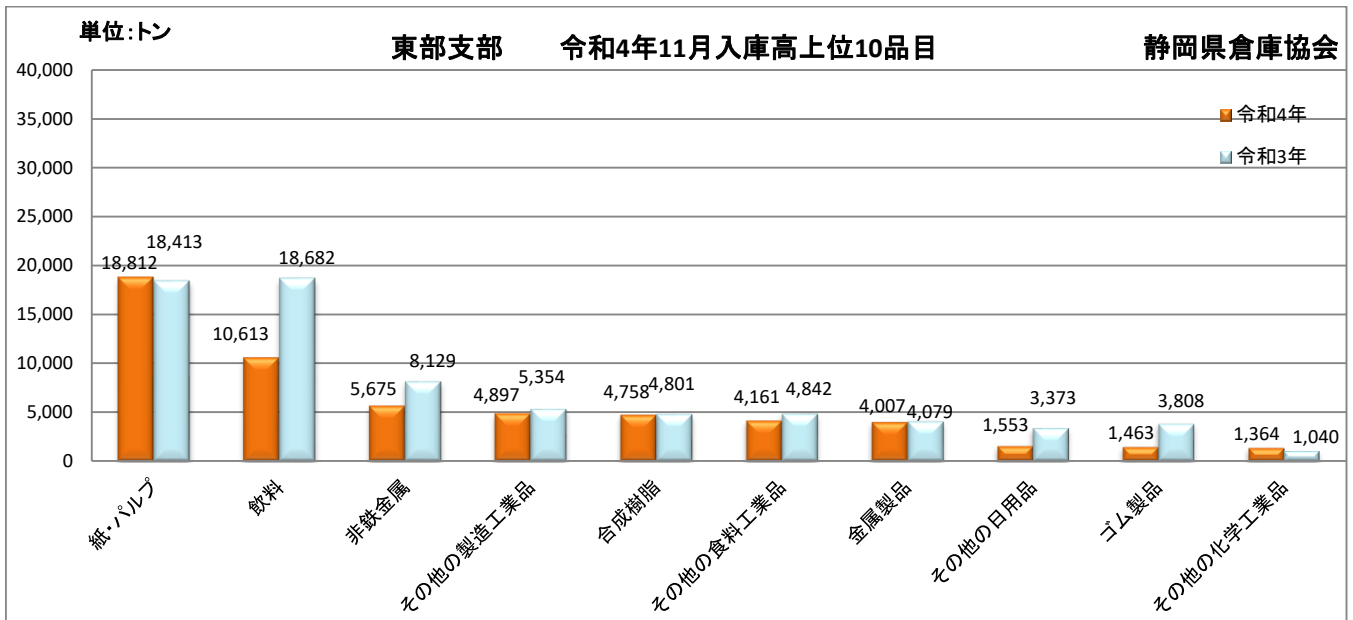
令和4年11月入庫高



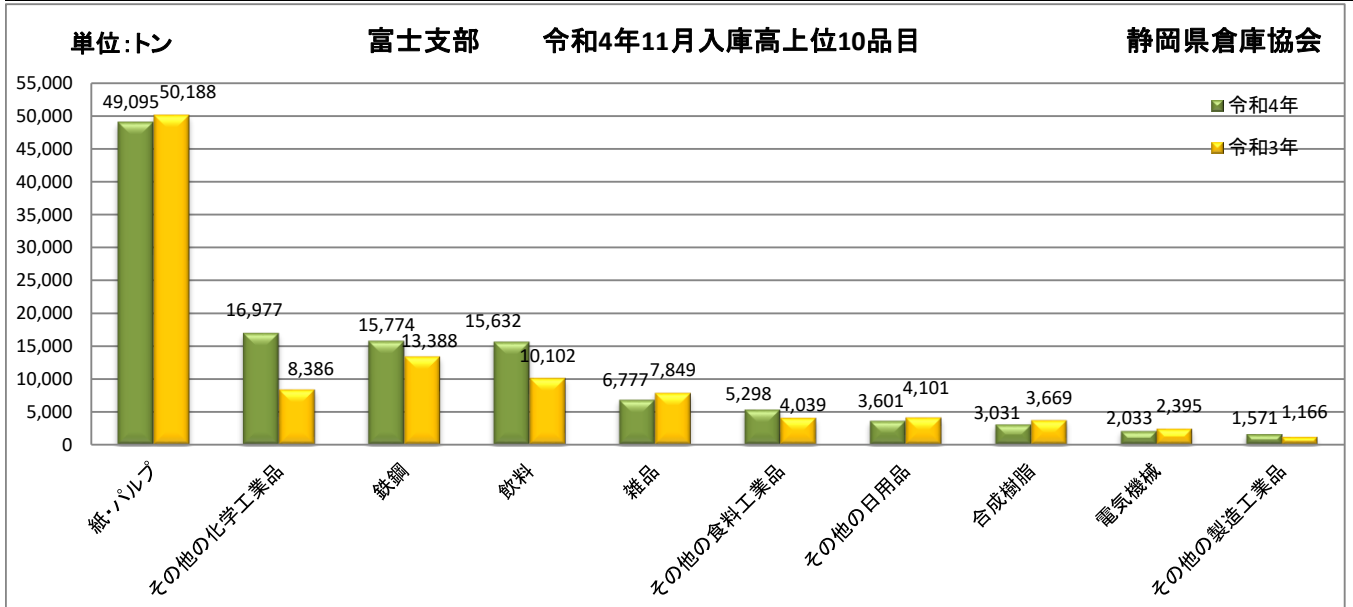
令和3年11月入庫高



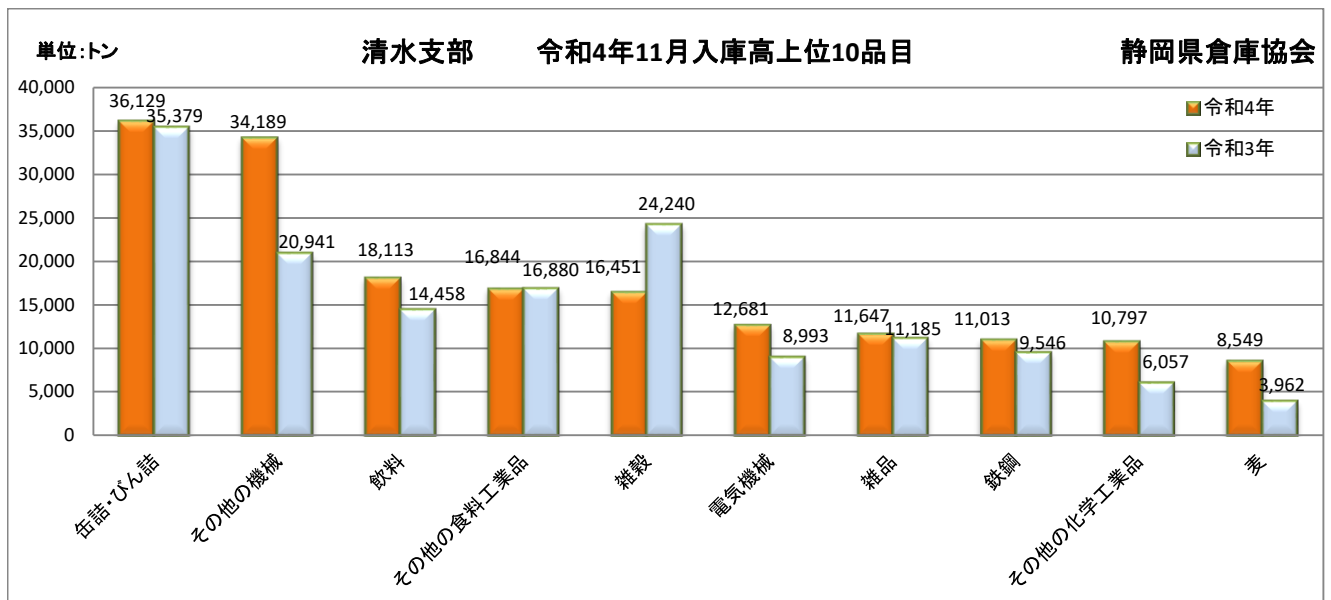
順位	品目	令和4年	令和3年	前月比%	前年同月比%	備考
1	その他の機械	327,748	314,894	108.2	104.1	
2	その他の日用品	100,827	96,118	99.7	104.9	
3	紙・パルプ	97,968	100,208	101.9	97.8	
4	飲料	80,556	89,534	80.0	90.0	
5	電気機械	70,236	57,419	94.3	122.3	
6	その他の化学工業品	48,311	29,956	132.3	161.3	
7	その他の食料工業品	46,165	41,442	117.1	111.4	
8	鉄鋼	38,829	33,357	97.4	116.4	
9	缶詰・びん詰	37,579	37,116	100.9	101.2	
10	雑品	31,993	31,405	101.8	101.9	
	40品目合計	1,036,726	1,002,749	100.5	103.4	



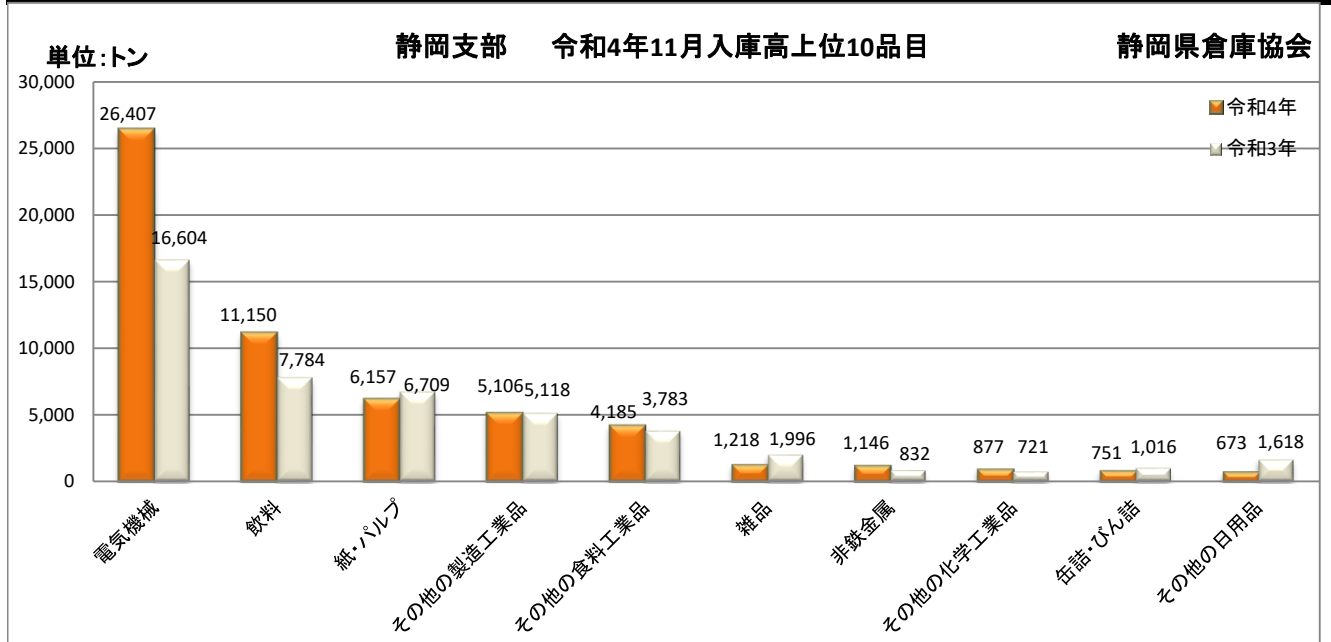
順位	品目	令和4年	令和3年	前月比%	前年同月比%	備考
1	紙・パルプ	18,812	18,413	95.8	102.2	
2	飲料	10,613	18,682	87.5	56.8	
3	非鉄金属	5,675	8,129	89.4	69.8	
4	その他の製造工業品	4,897	5,354	106.8	91.5	
5	合成樹脂	4,758	4,801	104.0	99.1	
6	その他の食料工業品	4,161	4,842	94.5	85.9	
7	金属製品	4,007	4,079	100.4	98.2	
8	その他の日用品	1,553	3,373	70.2	46.0	
9	ゴム製品	1,463	3,808	160.4	38.4	
10	その他の化学工業品	1,364	1,040	82.2	131.2	
	40品目合計	61,165	76,852	93.7	79.6	



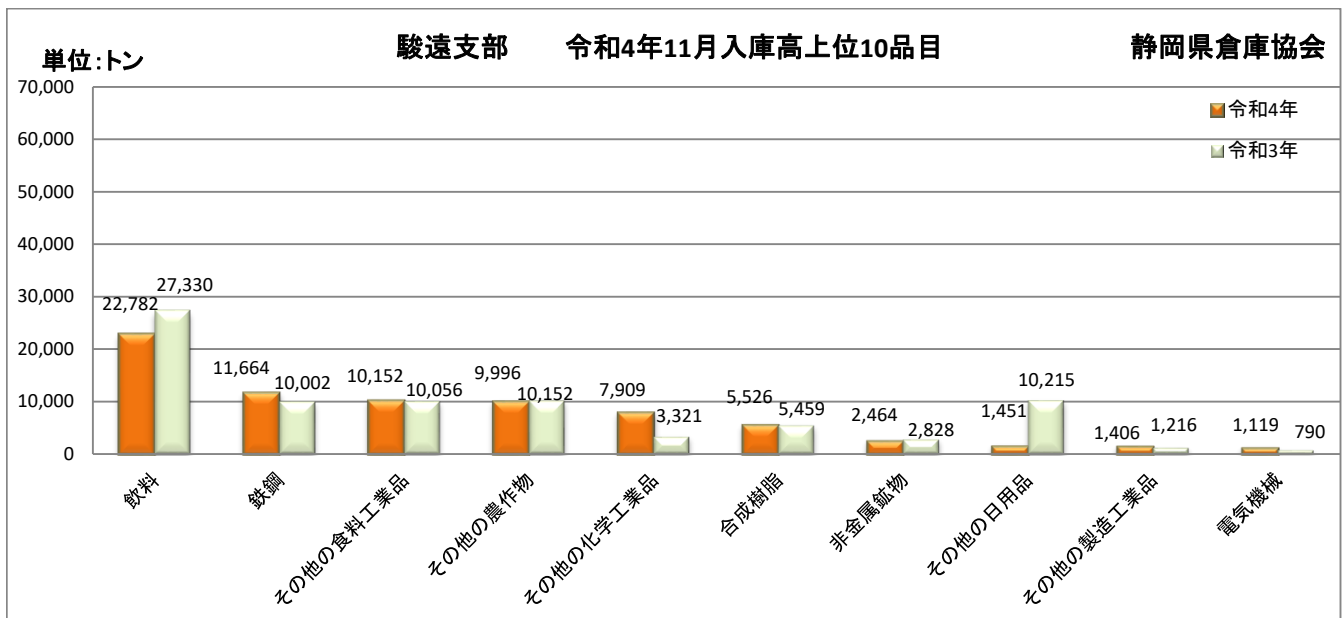
順位	品目	令和4年	令和3年	前月比%	前年同月比%	備考
1	紙・パルプ	49,095	50,188	103.4	97.8	
2	その他の化学工業品	16,977	8,386	255.1	202.4	
3	鉄鋼	15,774	13,388	97.0	117.8	
4	飲料	15,632	10,102	110.6	154.7	
5	雑品	6,777	7,849	84.9	86.3	
6	その他の食料工業品	5,298	4,039	142.2	131.2	
7	その他の日用品	3,601	4,101	101.9	87.8	
8	合成樹脂	3,031	3,669	126.2	82.6	
9	電気機械	2,033	2,395	83.6	84.9	
10	その他の製造工業品	1,571	1,166	120.6	134.7	
		124,025	112,575	109.8	110.2	



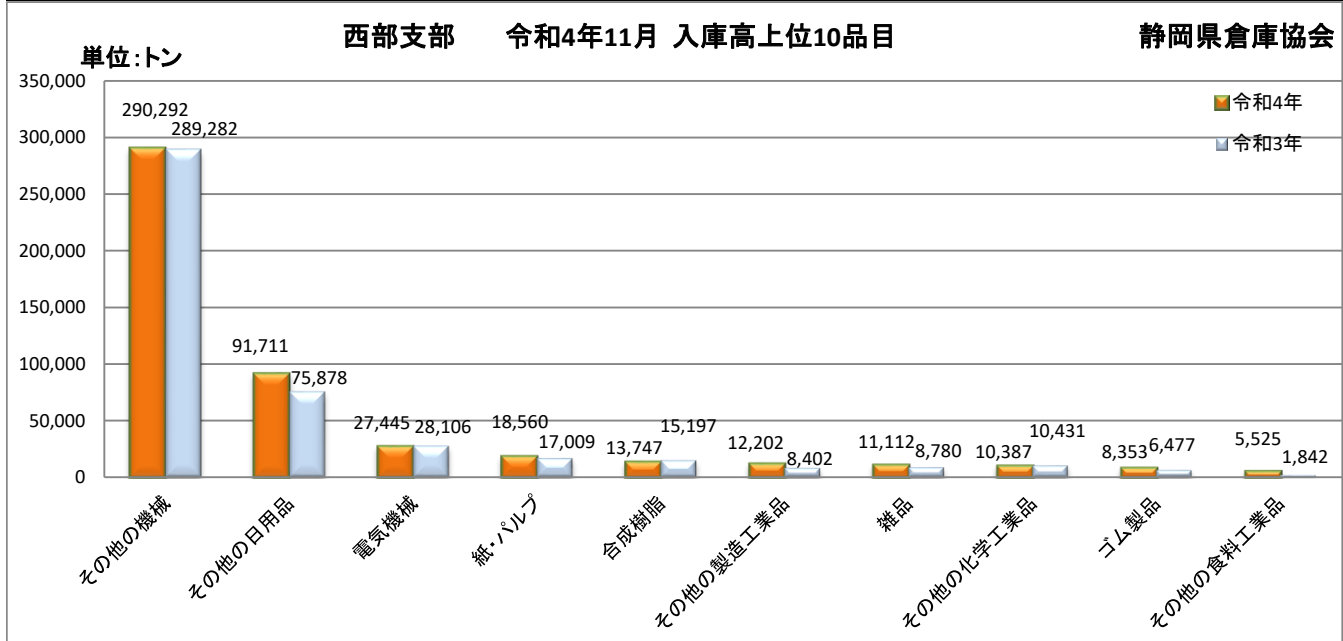
順位	品目	令和4年	令和3年	前月比%	前年同月比%	備考
1	缶詰・びん詰	36,129	35,379	101.2	102.1	
2	その他の機械	34,189	20,941	94.4	163.3	
3	飲料	18,113	14,458	100.4	125.3	
4	その他の食料工業品	16,844	16,880	111.3	99.8	
5	雑穀	16,451	24,240	71.2	67.9	
6	電気機械	12,681	8,993	104.7	141.0	
7	雑品	11,647	11,185	122.9	104.1	
8	鉄鋼	11,013	9,546	89.0	115.4	
9	その他の化学工業品	10,797	6,057	98.6	178.3	
10	麦	8,549	3,962	92.7	215.8	
	40品目合計	205,413	189,544	97.2	108.4	



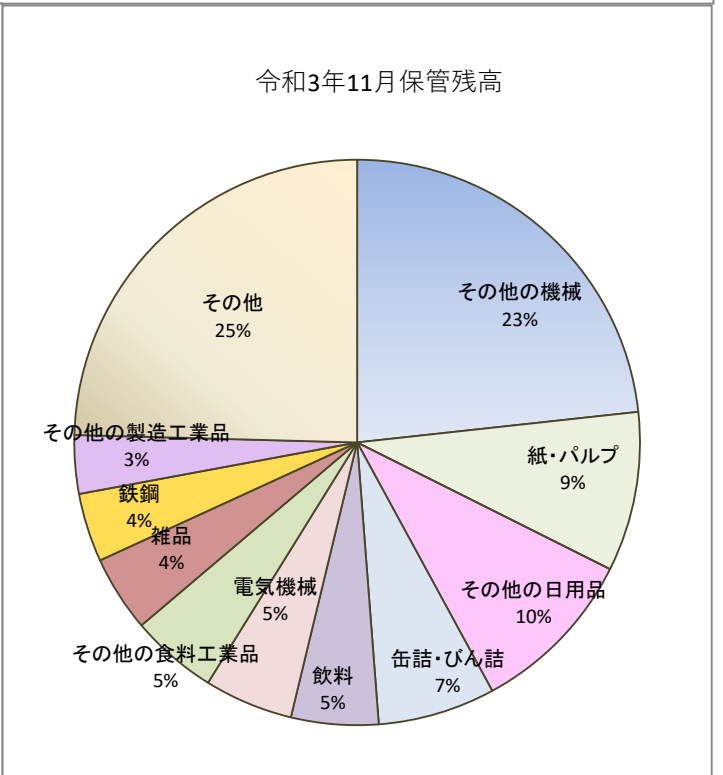
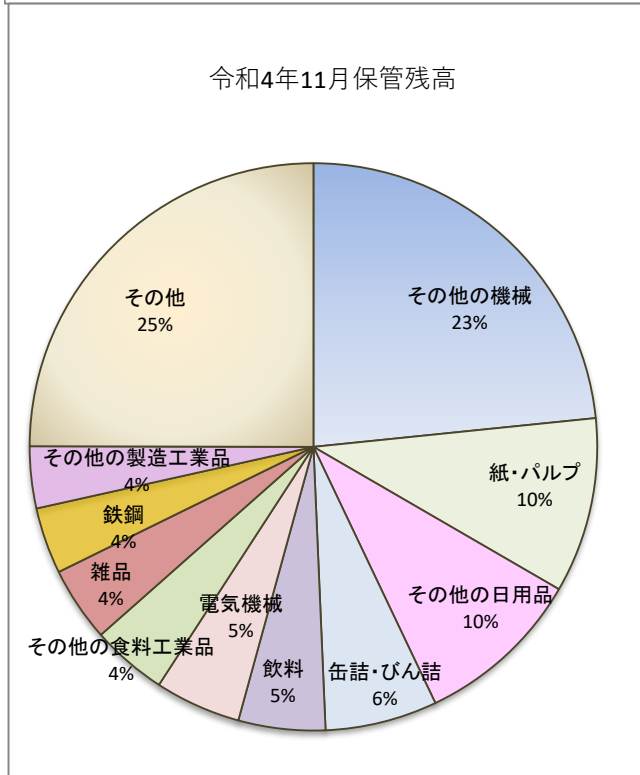
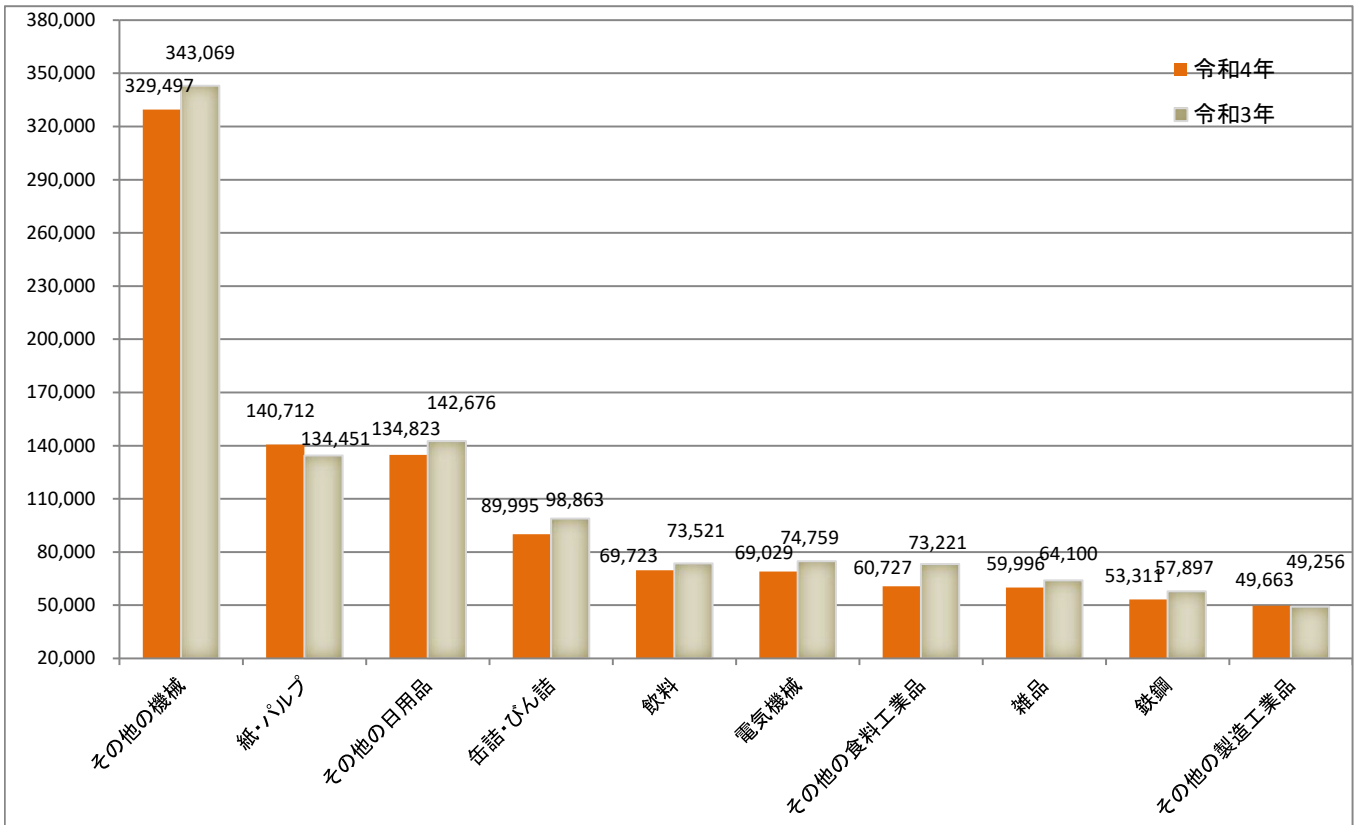
順位	品目	令和4年	令和3年	前月比%	前年同月比%	備考
1	電気機械	26,407	16,604	90.3	159.0	
2	飲料	11,150	7,784	120.4	143.2	
3	紙・パルプ	6,157	6,709	129.3	91.8	
4	その他の製造工業品	5,106	5,118	86.7	99.8	
5	その他の食料工業品	4,185	3,783	113.4	110.6	
6	雑品	1,218	1,996	85.4	61.0	
7	非鉄金属	1,146	832	117.7	137.7	
8	その他の化学工業品	877	721	80.6	121.6	
9	缶詰・びん詰	751	1,016	76.6	73.9	
10	その他の日用品	673	1,618	31.8	41.6	
	40品目合計	58,984	47,170	96.4	125.0	



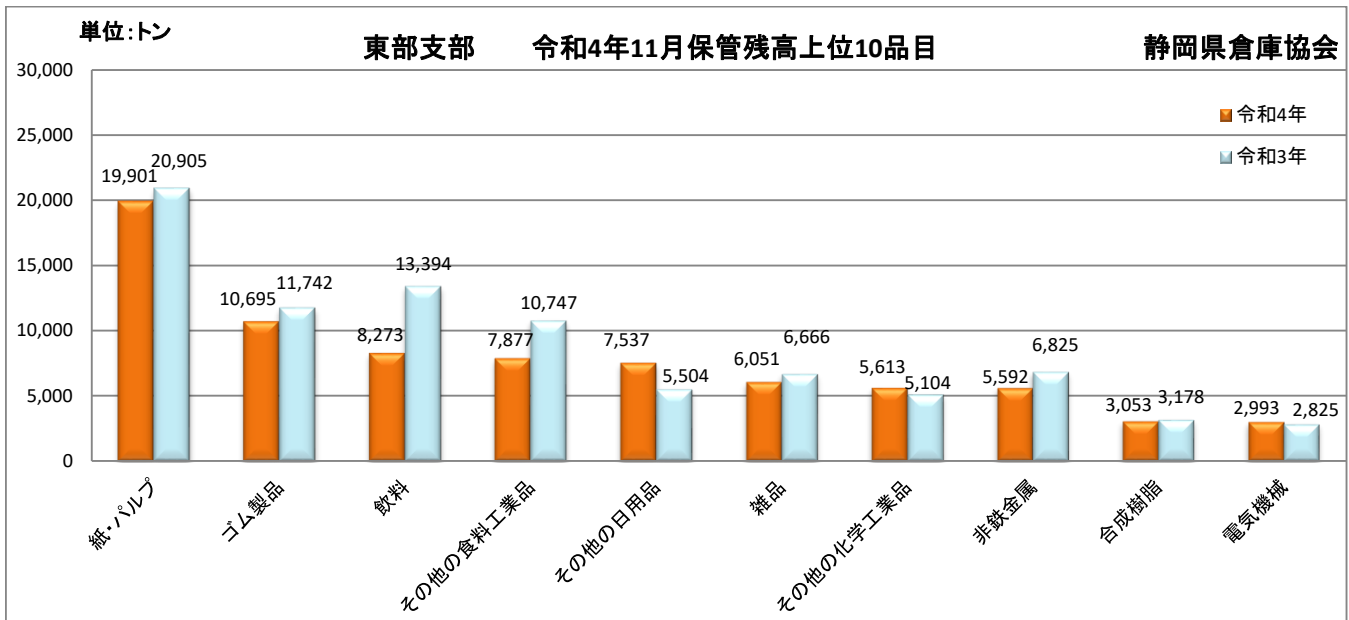
順位	品目	令和4年	令和3年	前月比%	前年同月比%	備考
1	飲料	22,782	27,330	65.1	83.4	
2	鉄鋼	11,664	10,002	107.5	116.6	
3	その他の食料工業品	10,152	10,056	101.4	101.0	
4	その他の農作物	9,996	10,152	99.6	98.5	
5	その他の化学工業品	7,909	3,321	132.3	238.2	
6	合成樹脂	5,526	5,459	100.6	101.2	
7	非金属鉱物	2,464	2,828	58.0	87.1	
8	その他の日用品	1,451	10,215	110.3	14.2	
9	その他の製造工業品	1,406	1,216	182.6	115.6	
10	電気機械	1,119	790	132.4	141.6	
	40品目合計	82,088	89,681	87.8	91.5	



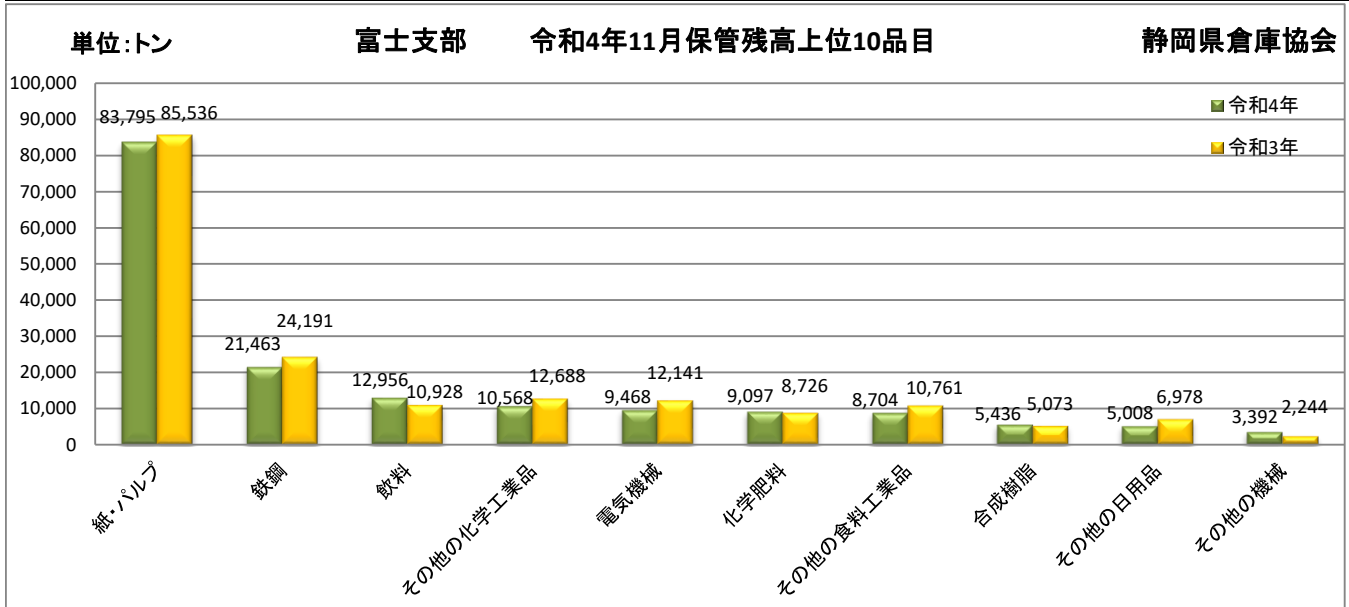
順位	品目	令和4年	令和3年	前月比%	前年同月比%	備考
1	その他の機械	290,292	289,282	110.2	100.3	
2	その他の日用品	91,711	75,878	101.3	120.9	
3	電気機械	27,445	28,106	93.5	97.6	
4	紙・パルプ	18,560	17,009	103.4	109.1	
5	合成樹脂	13,747	15,197	101.5	90.5	
6	その他の製造工業品	12,202	8,402	106.1	145.2	
7	雑品	11,112	8,780	96.6	126.6	
8	その他の化学工業品	10,387	10,431	102.0	99.6	
9	ゴム製品	8,353	6,477	99.8	129.0	
10	その他の食料工業品	5,525	1,842	223.9	299.9	
	40品目合計	505,051	486,927	103.7	103.7	



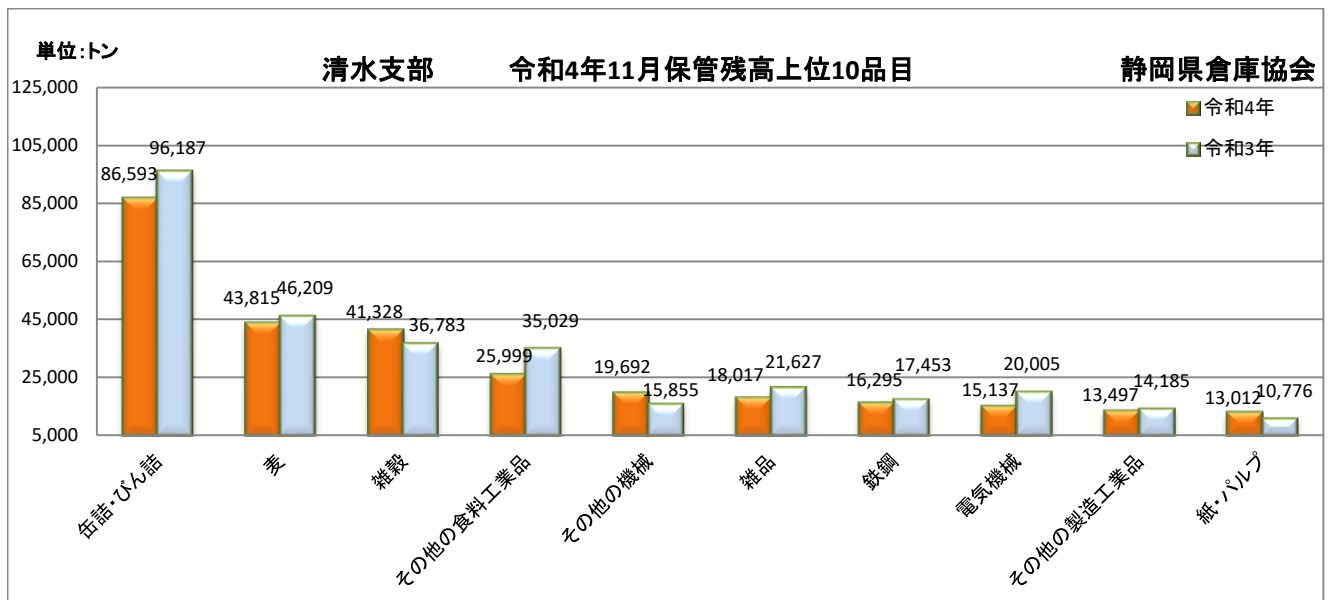
順位	品目	令和4年	令和3年	前月比%	前年同月比%	回転率(%)
1	その他の機械	329,497	343,069	110.2	96.0	
2	紙・パルプ	140,712	134,451	98.9	104.7	
3	その他の日用品	134,823	142,676	100.0	94.5	
4	缶詰・びん詰	89,995	98,863	119.2	91.0	
5	飲料	69,723	73,521	92.7	94.8	
6	電気機械	69,029	74,759	99.1	92.3	
7	その他の食料工業品	60,727	73,221	97.7	82.9	
8	雑品	59,996	64,100	102.5	93.6	
9	鉄鋼	53,311	57,897	97.3	92.1	
10	その他の製造工業品	49,663	49,256	94.3	100.8	
	40品目合計	1,409,249	1,474,124	101.9	95.6	73.3



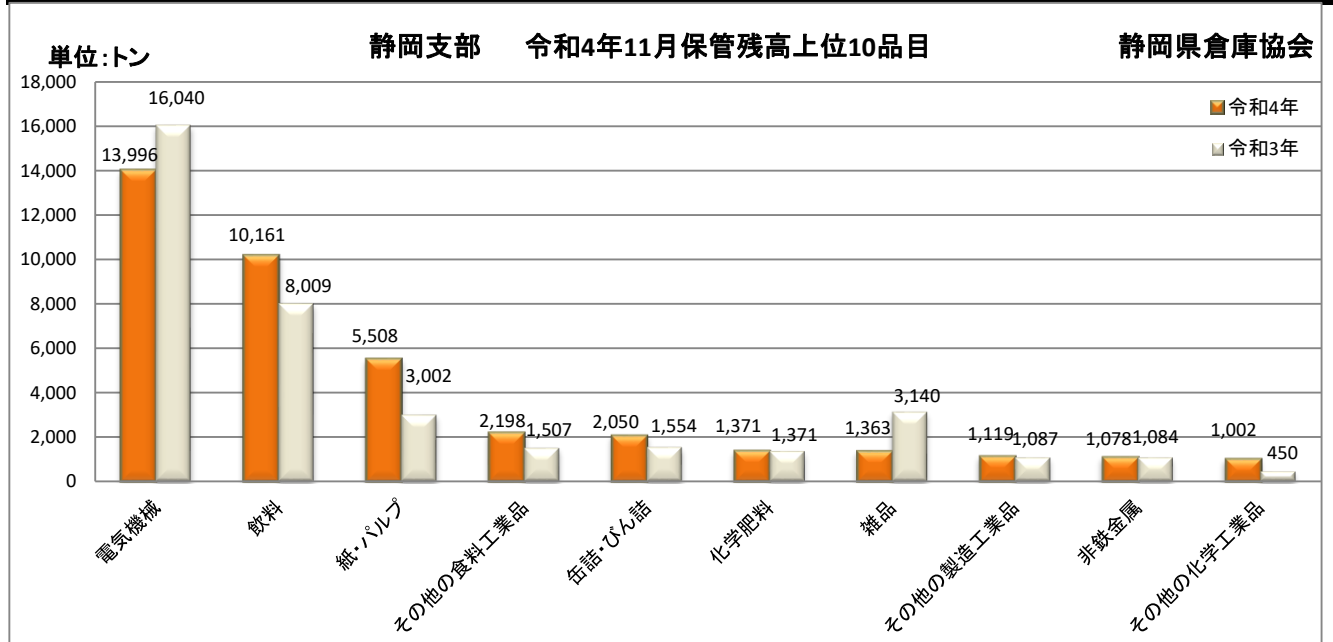
順位	品目	令和4年	令和3年	前月比%	前年同月比%	回転率(%)
1	紙・パルプ	19,901	20,905	90.9	95.2	
2	ゴム製品	10,695	11,742	100.5	91.1	
3	飲料	8,273	13,394	88.2	61.8	
4	その他の食料工業品	7,877	10,747	78.0	73.3	
5	その他の日用品	7,537	5,504	97.8	136.9	
6	雑品	6,051	6,666	101.6	90.8	
7	その他の化学工業品	5,613	5,104	103.1	110.0	
8	非鉄金属	5,592	6,825	86.1	81.9	
9	合成樹脂	3,053	3,178	101.1	96.1	
10	電気機械	2,993	2,825	99.8	105.9	
	40品目合計	92,591	100,405	94.2	92.2	67.1



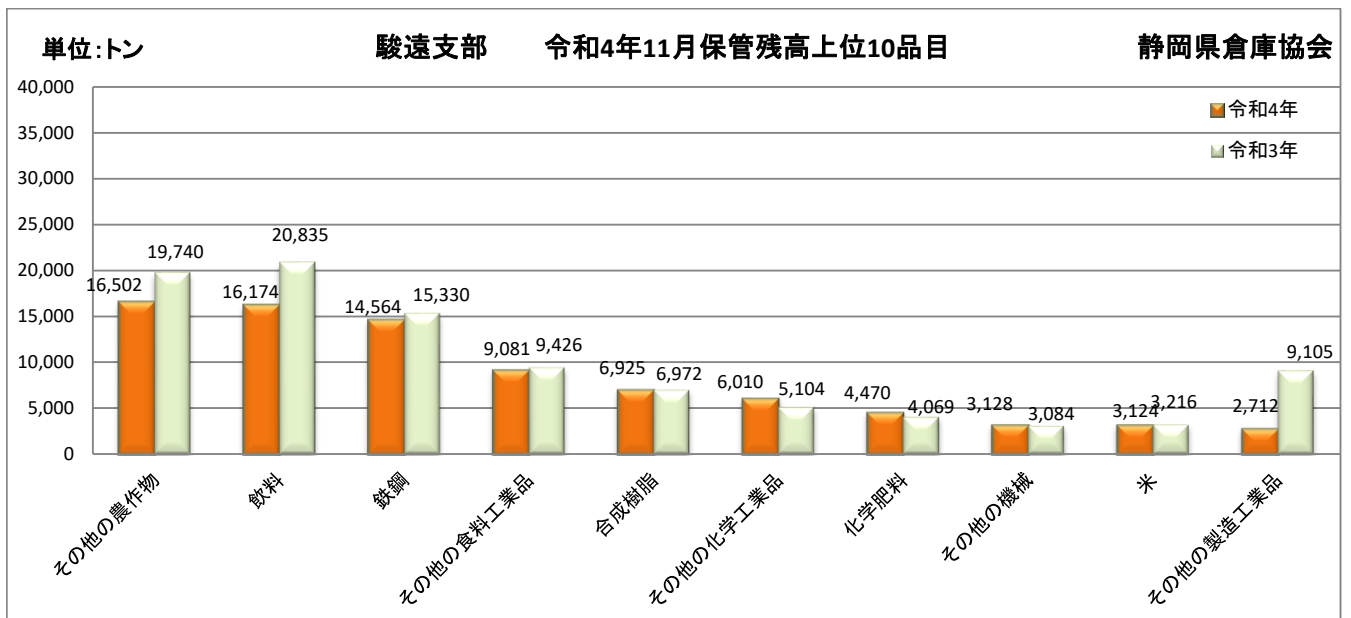
順位	品目	令和4年	令和3年	前月比%	前年同月比%	回転率(%)
1	紙・パルプ	83,795	85,536	98.5	98.0	
2	鉄鋼	21,463	24,191	94.8	88.7	
3	飲料	12,956	10,928	125.6	118.6	
4	その他の化学工業品	10,568	12,688	108.6	83.3	
5	電気機械	9,468	12,141	101.0	78.0	
6	化学肥料	9,097	8,726	88.8	104.3	
7	その他の食料工業品	8,704	10,761	109.3	80.9	
8	合成樹脂	5,436	5,073	105.6	107.2	
9	その他の日用品	5,008	6,978	102.4	71.8	
10	その他の機械	3,392	2,244	101.6	151.2	
	40品目合計	180,551	187,094	99.9	96.5	68.7



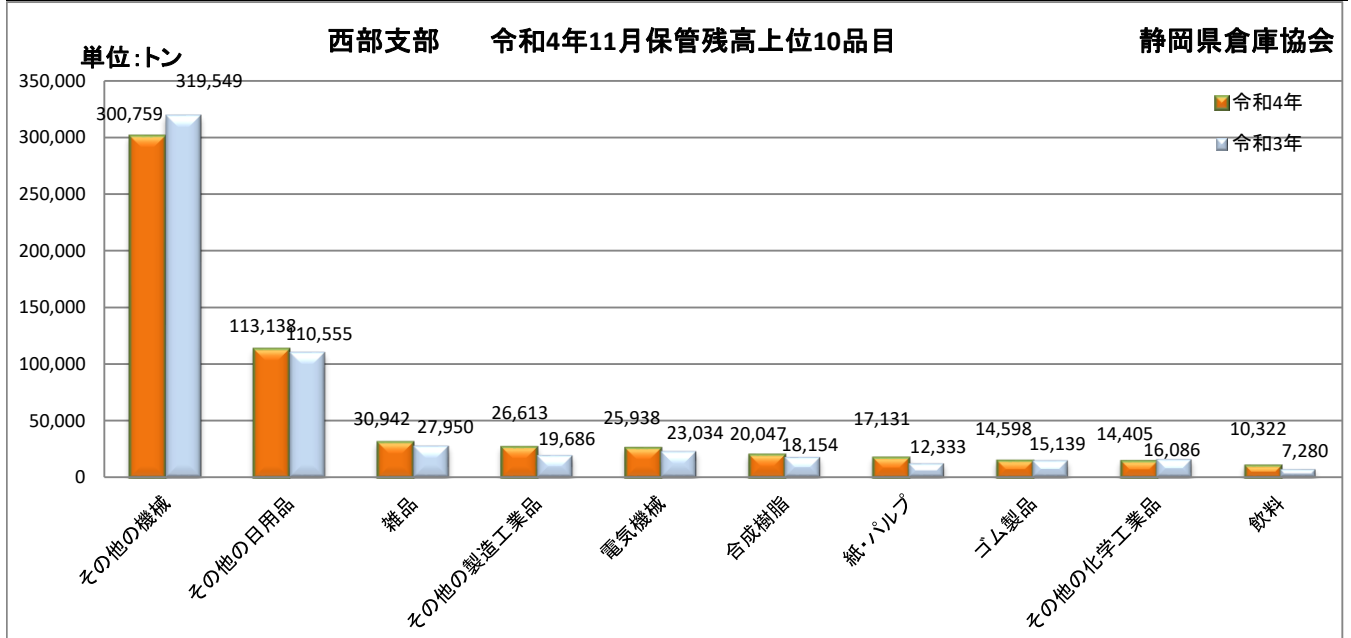
順位	品目	令和4年	令和3年	前月比%	前年同月比%	回転率(%)
1	缶詰・びん詰	86,593	96,187	119.9	90.0	
2	麦	43,815	46,209	91.2	94.8	
3	雑穀	41,328	36,783	107.8	112.4	
4	その他の食料工業品	25,999	35,029	93.5	74.2	
5	その他の機械	19,692	15,855	102.9	124.2	
6	雑品	18,017	21,627	112.1	83.3	
7	鉄鋼	16,295	17,453	101.7	93.4	
8	電気機械	15,137	20,005	94.4	75.7	
9	その他の製造工業品	13,497	14,185	99.6	95.1	
10	紙・パルプ	13,012	10,776	94.8	120.7	
	40品目合計	367,237	401,089	104.0	91.6	55.1



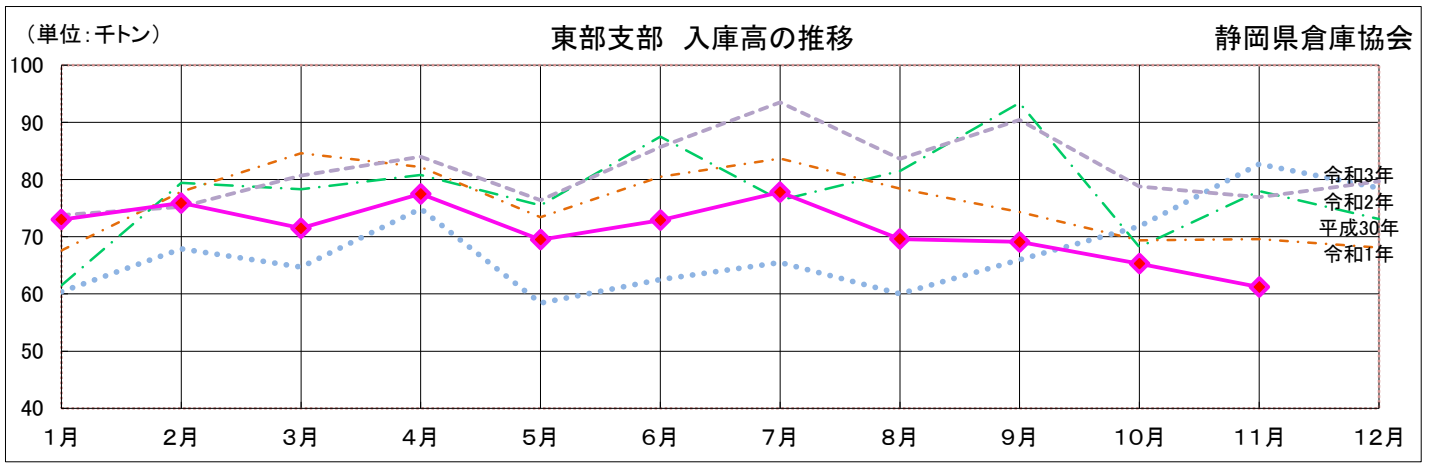
順位	品目	令和4年	令和3年	前月比%	前年同月比%	回転率(%)
1	電気機械	13,996	16,040	101.7	87.3	
2	飲料	10,161	8,009	113.5	126.9	
3	紙・パルプ	5,508	3,002	160.0	183.5	
4	その他の食料工業品	2,198	1,507	111.7	145.9	
5	缶詰・びん詰	2,050	1,554	100.2	131.9	
6	化学肥料	1,371	1,371	100.0	100.0	
7	雑品	1,363	3,140	78.3	43.4	
8	その他の製造工業品	1,119	1,087	94.4	102.9	
9	非鉄金属	1,078	1,084	111.6	99.4	
10	その他の化学工業品	1,002	450	99.1	222.7	
	40品目合計	43,098	40,136	108.6	107.4	138.4



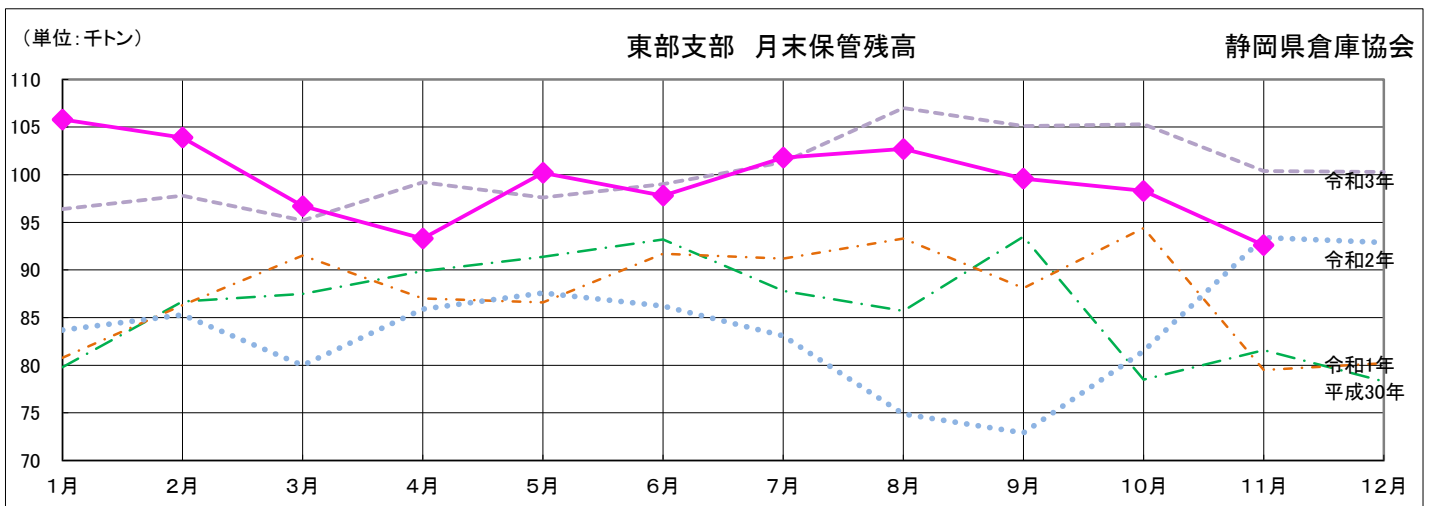
順位	品目	令和4年	令和3年	前月比%	前年同月比%	回転率(%)
1	その他の農作物	16,502	19,740	92.9	83.6	
2	飲料	16,174	20,835	67.7	77.6	
3	鉄鋼	14,564	15,330	97.1	95.0	
4	その他の食料工業品	9,081	9,426	100.7	96.3	
5	合成樹脂	6,925	6,972	95.8	99.3	
6	その他の化学工業品	6,010	5,104	81.5	117.8	
7	化学肥料	4,470	4,069	103.8	109.9	
8	その他の機械	3,128	3,084	100.1	101.4	
9	米	3,124	2,216	105.7	97.1	
10	その他の製造工業品	2,712	9,105	115.6	29.8	
	40品目合計	99,138	125,084	90.7	79.3	83.6



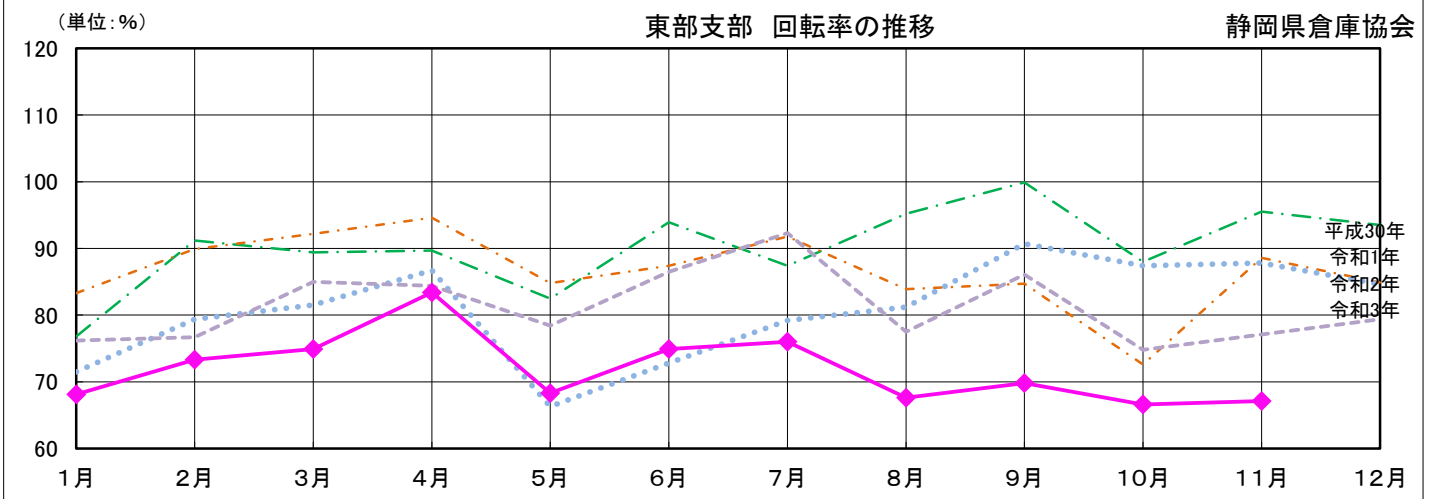
順位	品目	令和4年	令和3年	前月比%	前年同月比%	回転率(%)
1	その他の機械	300,759	319,549	110.9	94.1	
2	その他の日用品	113,138	110,555	99.4	102.3	
3	雑品	30,942	27,950	104.5	110.7	
4	その他の製造工業品	26,613	19,686	88.6	135.2	
5	電気機械	25,938	23,034	98.2	112.6	
6	合成樹脂	20,047	18,154	96.0	110.4	
7	紙・パルプ	17,131	12,333	103.7	138.9	
8	ゴム製品	14,598	15,139	95.9	96.4	
9	その他の化学工業品	14,405	16,086	100.6	89.5	
10	飲料	10,322	7,280	84.8	141.8	
	40品目合計	626,634	620,316	104.2	101.0	80.2



	1月	2月	3月	4月	5月	6月	7月	8月	9月	10月	11月	12月	年間合計	前年比 %
平成30年	61.5	79.4	78.3	80.8	75.5	87.5	76.4	81.5	93.4	68.2	78	73.1	933.6	103.3
令和1年	67.6	77.9	84.6	82.2	73.4	80.5	83.7	78.4	74.3	69.4	69.6	68.1	909.7	97.4
令和2年	60.4	67.9	64.7	74.9	58.4	62.5	65.5	60	66	71.8	82.7	78.5	813.3	89.4
令和3年	73.8	75.2	80.7	84	76.4	85.7	93.5	83.6	90.4	78.8	76.9	79.7	978.7	120.3
令和4年	73	75.9	71.5	77.5	69.5	72.9	77.8	69.6	69.1	65.3	61.2			



	1月	2月	3月	4月	5月	6月	7月	8月	9月	10月	11月	12月	年間平均	前年比 %
平成30年	79.8	86.7	87.5	89.9	91.4	93.2	87.8	85.7	93.5	78.5	81.6	78.3	86.2	102.9
令和1年	80.8	86.3	91.5	87.0	86.6	91.7	91.2	93.3	88.1	94.4	79.5	80.2	87.6	101.6
令和2年	83.7	85.3	80.0	85.9	87.6	86.2	83.1	74.9	72.9	81.5	93.4	92.9	84.0	95.9
令和3年	96.4	97.8	95.2	99.2	97.6	99.0	101.3	107.0	105.1	105.3	100.4	100.3	100.4	119.6
令和4年	105.8	103.9	96.7	93.3	100.2	97.8	101.8	102.7	99.6	98.3	92.6			

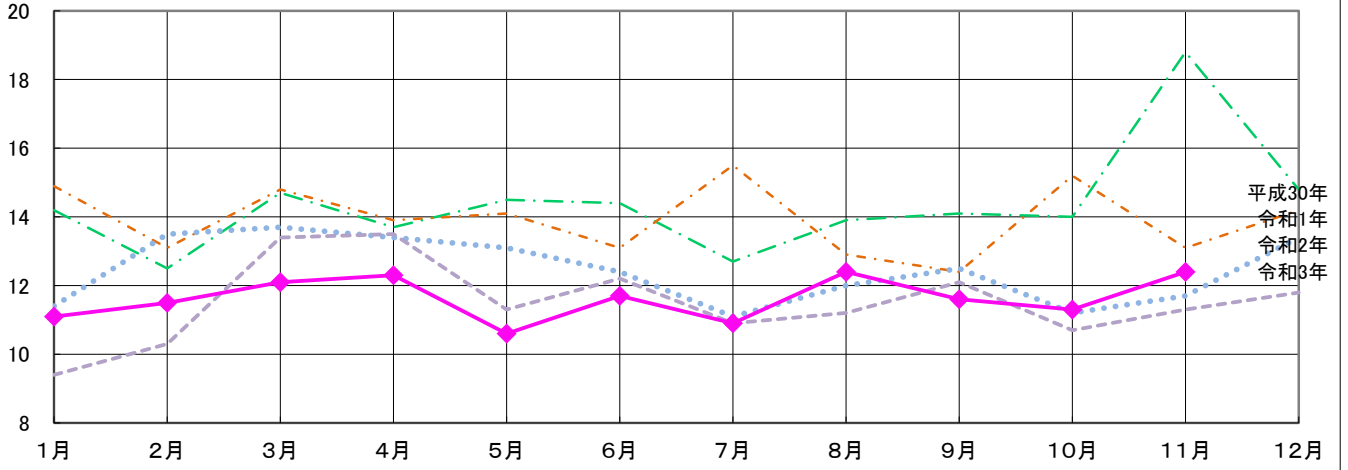


	1月	2月	3月	4月	5月	6月	7月	8月	9月	10月	11月	12月	年間平均	前年比 %
平成30年	76.8	91.2	89.4	89.7	82.5	93.9	87.4	95.2	99.9	88	95.5	93.5	90.3	100.4
令和1年	83.3	89.9	92.2	94.6	84.8	87.4	91.8	83.9	84.7	72.6	88.6	84.9	86.6	95.9
令和2年	71.5	79.4	81.5	86.7	66.3	72.8	79.2	81.2	90.7	87.4	87.8	84.6	80.8	93.3
令和3年	76.2	76.7	85	84.4	78.4	86.5	92.3	77.5	86.1	74.8	77.1	79.4	81.2	100.5
令和4年	68.1	73.3	74.9	83.4	68.3	74.9	76	67.6	69.8	66.6	67.1			

(単位: 万トン)

富士支部 入庫高の推移

静岡県倉庫協会

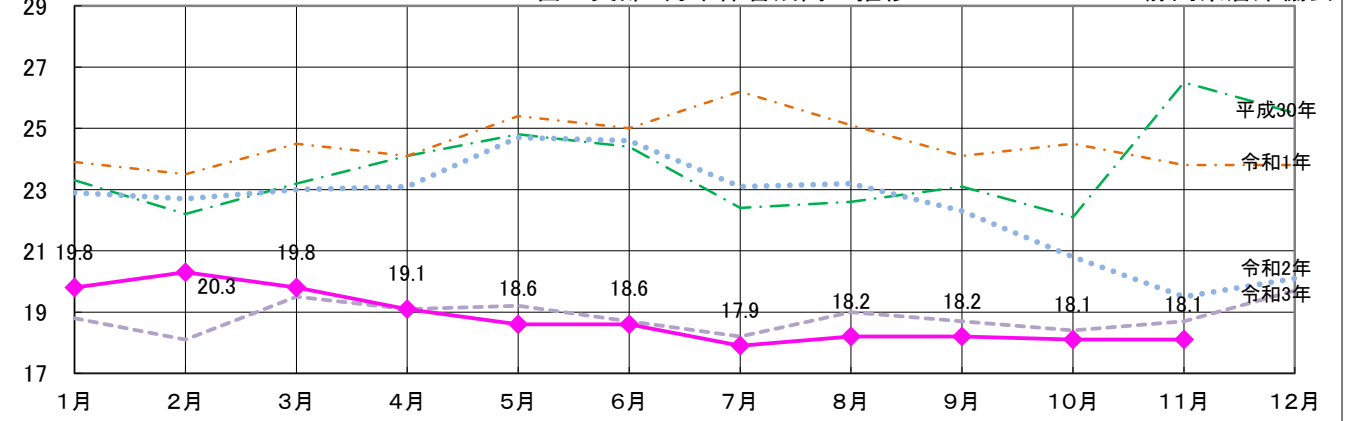


	1月	2月	3月	4月	5月	6月	7月	8月	9月	10月	11月	12月	年間合計	前年比 %
平成30年	14.2	12.5	14.7	13.7	14.5	14.4	12.7	13.9	14.1	14.0	18.8	14.8	172.3	97.4
令和1年	14.9	13.1	14.8	13.9	14.1	13.1	15.5	12.9	12.4	15.2	13.1	14.2	167.2	97.0
令和2年	11.4	13.5	13.7	13.4	13.1	12.4	11.1	12.0	12.5	11.2	11.7	13.4	149.4	89.4
令和3年	9.4	10.3	13.4	13.5	11.3	12.2	10.9	11.2	12.1	10.7	11.3	11.8	138.1	92.4
令和4年	11.1	11.5	12.1	12.3	10.6	11.7	10.9	12.4	11.6	11.3	12.4			

(単位: 万トン)

富士支部 月末保管残高の推移

静岡県倉庫協会

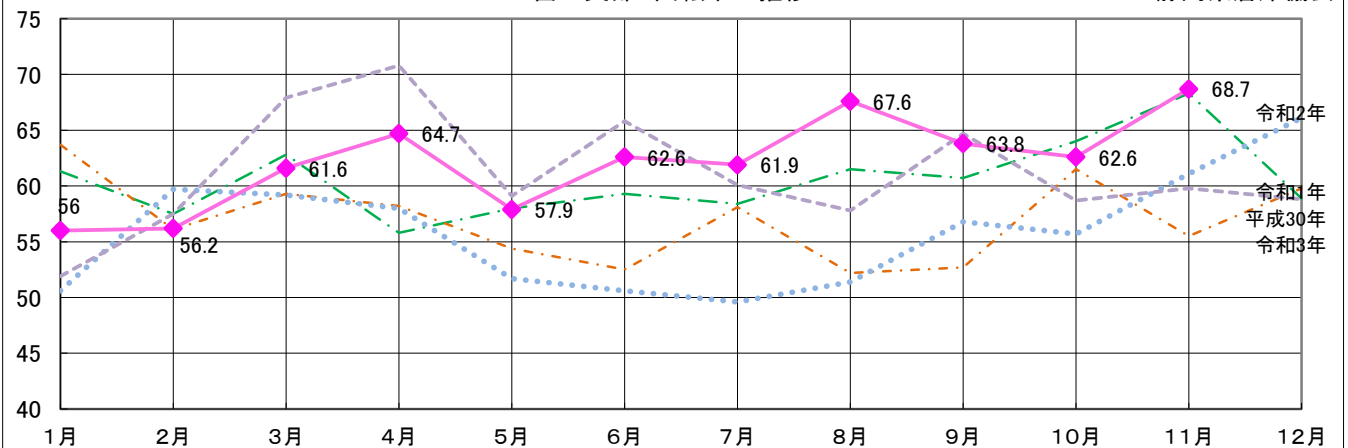


	1月	2月	3月	4月	5月	6月	7月	8月	9月	10月	11月	12月	年間平均	前年比 %
平成30年	23.3	22.2	23.2	24.1	24.8	24.4	22.4	22.6	23.1	22.1	26.5	25.5	23.7	102.6
令和1年	23.9	23.5	24.5	24.1	25.4	25.0	26.2	25.1	24.1	24.5	23.8	23.8	24.5	103.4
令和2年	22.9	22.7	23.0	23.1	24.7	24.6	23.1	23.2	22.3	20.8	19.5	20.1	22.5	91.9
令和3年	18.8	18.1	19.5	19.1	19.2	18.7	18.2	19.0	18.7	18.4	18.7	19.7	18.8	83.7
令和4年	19.8	20.3	19.8	19.1	18.6	18.6	17.9	18.2	18.2	18.1	18.1			

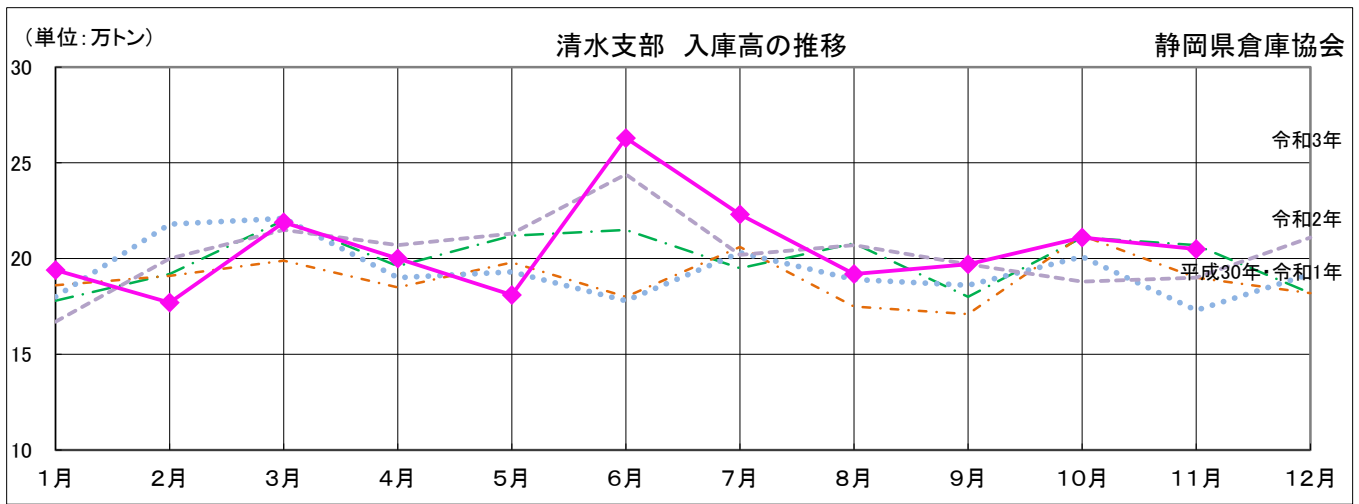
(単位: %)

富士支部 回転率の推移

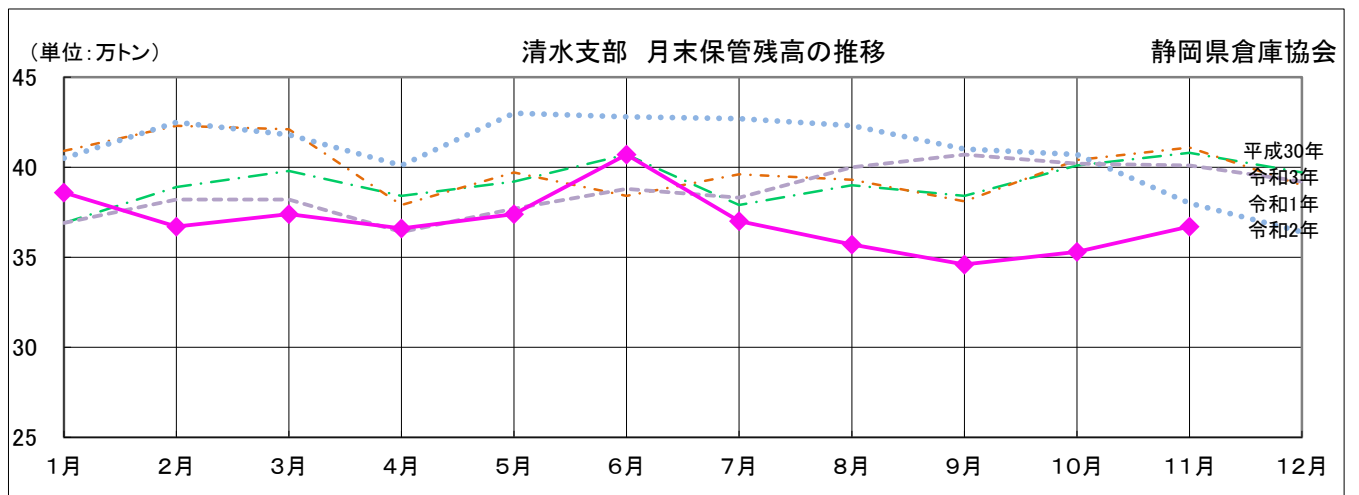
静岡県倉庫協会



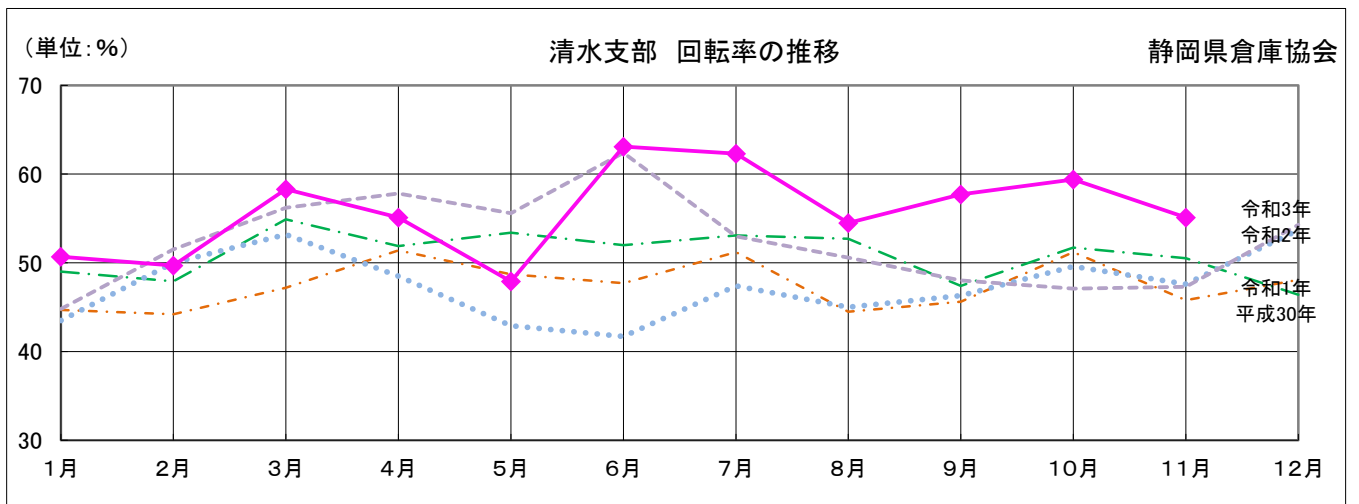
	1月	2月	3月	4月	5月	6月	7月	8月	9月	10月	11月	12月	年間平均	前年比 %
平成30年	61.3	57.5	62.8	55.8	58	59.3	58.4	61.5	60.7	64	68.3	58.9	60.5	95.2
令和1年	63.7	56.1	59.3	58.2	54.4	52.5	58.1	52.2	52.7	61.5	55.5	59.8	57.0	94.2
令和2年	50.6	59.7	59.2	58	51.7	50.6	49.6	51.4	56.8	55.7	61.1	66.1	55.9	98.0
令和3年	51.9	57.5	67.9	70.8	59.1	65.8	60.1	57.8	64.7	58.7	59.8	58.8	61.1	109.3
令和4年	56	56.2	61.6	64.7	57.9	62.6	61.9	67.6	63.8	62.6	68.7			



	1月	2月	3月	4月	5月	6月	7月	8月	9月	10月	11月	12月	年間合計	前年比 %
平成30年	17.8	19.2	22.0	19.6	21.2	21.5	19.5	20.8	18.0	21.1	20.7	18.2	239.6	104.1
令和1年	18.6	19.1	19.9	18.5	19.8	18.0	20.6	17.5	17.1	21.2	19.0	18.2	227.5	94.9
令和2年	18.0	21.8	22.1	19.0	19.3	17.8	20.3	18.9	18.6	20.1	17.3	19.2	232.4	102.2
令和3年	16.7	20.0	21.5	20.7	21.3	24.4	20.2	20.7	19.7	18.8	19.0	21.1	244.1	105.0
令和4年	19.4	17.7	21.9	20.0	18.1	26.3	22.3	19.2	19.7	21.1	20.5			



	1月	2月	3月	4月	5月	6月	7月	8月	9月	10月	11月	12月	年間平均	前年比 %
平成30年	36.9	38.9	39.8	38.4	39.2	40.7	37.9	39.0	38.4	40.1	40.8	39.7	39.2	105.6
令和1年	40.9	42.3	42.1	37.9	39.7	38.4	39.6	39.3	38.1	40.4	41.1	39.0	39.9	101.9
令和2年	40.5	42.5	41.8	40.1	43.0	42.8	42.7	42.3	41.0	40.7	38.0	36.4	41.0	102.7
令和3年	36.9	38.2	38.2	36.4	37.7	38.8	38.3	40.0	40.7	40.2	40.1	39.2	38.7	94.5
令和4年	38.6	36.7	37.4	36.6	37.4	40.7	37.0	35.7	34.6	35.3	36.7			

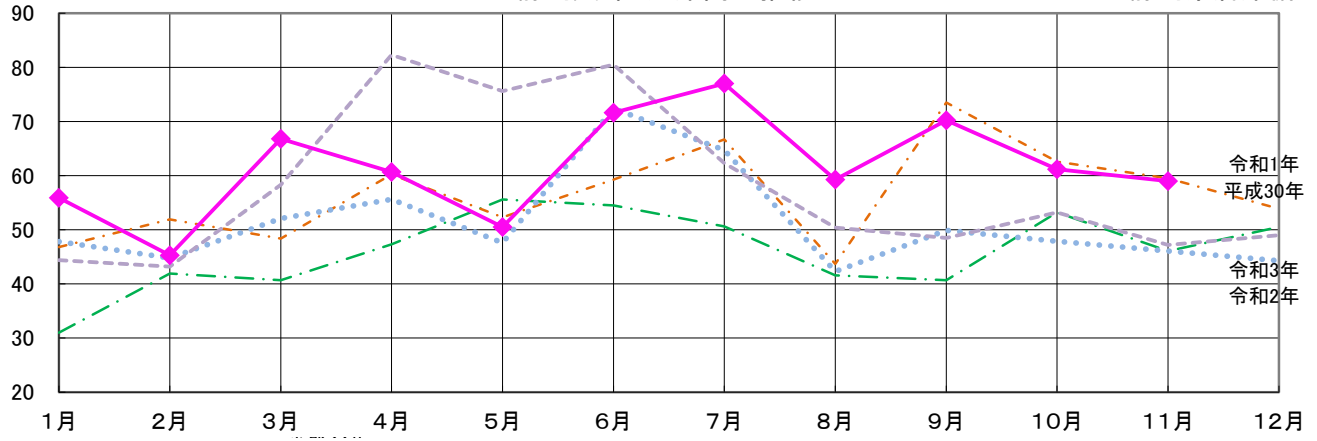


	1月	2月	3月	4月	5月	6月	7月	8月	9月	10月	11月	12月	年間平均	前年比 %
平成30年	49	47.9	54.9	51.9	53.4	52	53.1	52.7	47.4	51.7	50.5	46.4	50.9	98.5
令和1年	44.7	44.2	47.2	51.4	48.7	47.7	51.2	44.5	45.6	51.2	45.8	48.1	47.5	93.4
令和2年	43.5	50.0	53.2	48.5	42.9	41.7	47.4	45	46.3	49.6	47.6	53.7	47.5	100.0
令和3年	44.8	51.5	56.2	57.8	55.6	62.4	53.0	50.6	48	47.1	47.3	54.3	52.4	110.4
令和4年	50.7	49.7	58.3	55.1	47.9	63.1	62.3	54.5	57.7	59.4	55.1			

(単位:千トン)

静岡支部 入庫高の推移

静岡県倉庫協会

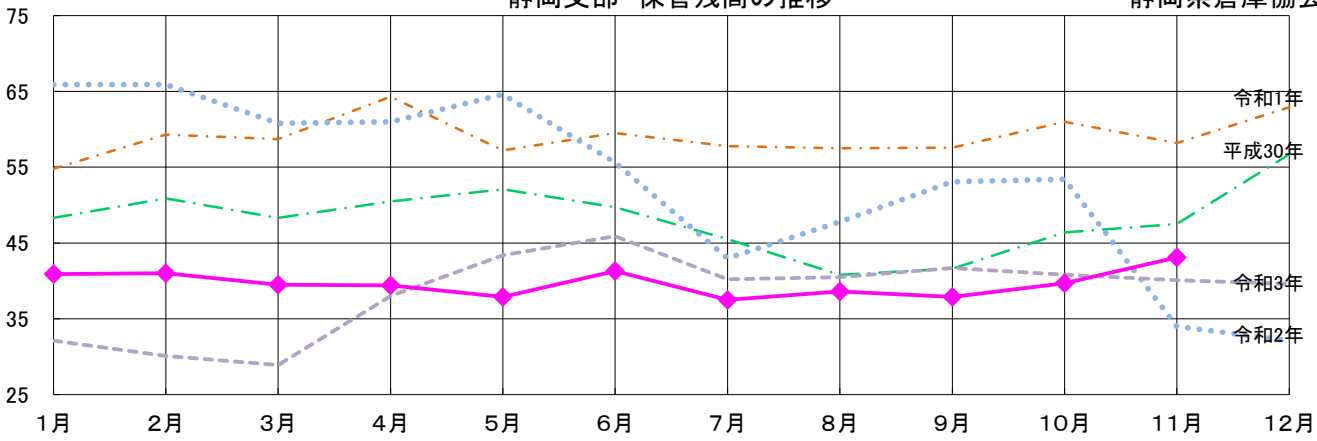


	1月	2月	3月	4月	5月	6月	7月	8月	9月	10月	11月	12月	年間合計	前年比 %
平成30年	31.0	41.9	40.7	47.3	55.6	54.5	50.6	41.6	40.7	53.2	46.1	50.5	553.7	115.8
令和1年	46.8	51.9	48.4	60.2	52.3	59.3	66.7	43.7	73.5	62.6	59.5	53.9	678.8	122.6
令和2年	47.8	44.8	52.1	55.6	47.6	72.4	64.7	42.3	49.9	47.9	46.1	44.3	615.5	90.7
令和3年	44.4	43.2	58.3	82.3	75.6	80.5	62.3	50.4	48.5	53.2	47.2	49.0	694.9	112.9
令和4年	55.9	45.3	66.8	60.7	50.5	71.6	77.0	59.3	70.2	61.2	59.0			

(単位:千トン)

静岡支部 保管残高の推移

静岡県倉庫協会

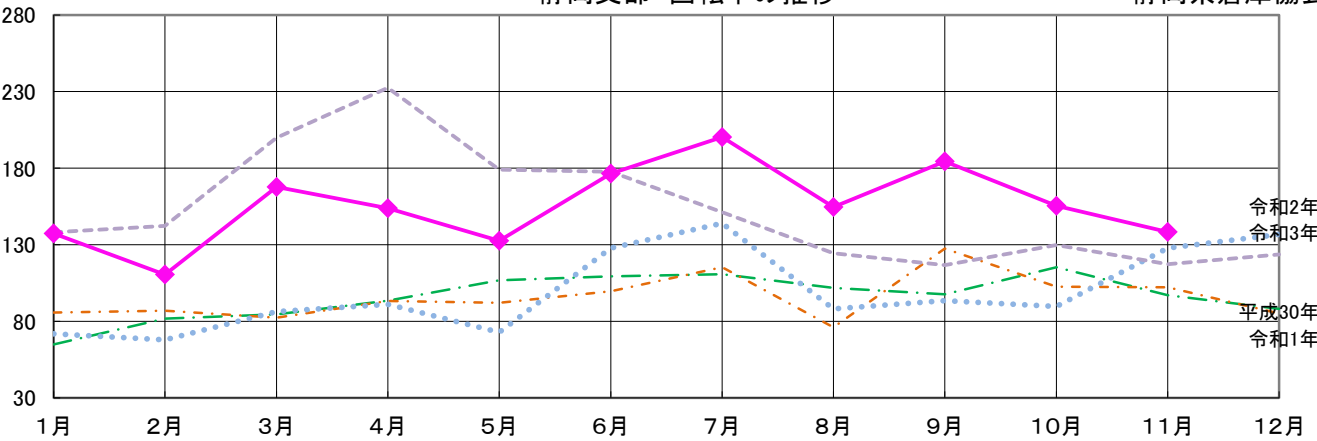


	1月	2月	3月	4月	5月	6月	7月	8月	9月	10月	11月	12月	年間平均	前年比 %
平成30年	48.3	50.9	48.3	50.5	52.1	49.7	45.5	40.8	41.6	46.4	47.5	56.7	48.2	100.4
令和1年	54.8	59.3	58.7	64.3	57.2	59.5	57.8	57.5	57.6	61.0	58.2	62.9	59.1	122.6
令和2年	65.9	65.9	60.8	61.0	64.6	55.6	43.0	47.8	53.1	53.4	34.0	32.1	53.1	89.9
令和3年	32.1	30.1	28.9	38.0	43.4	45.9	40.2	40.5	41.7	40.8	40.1	39.6	38.4	72.4
令和4年	40.9	41.0	39.5	39.4	37.9	41.3	37.5	38.6	37.9	39.7	43.1			

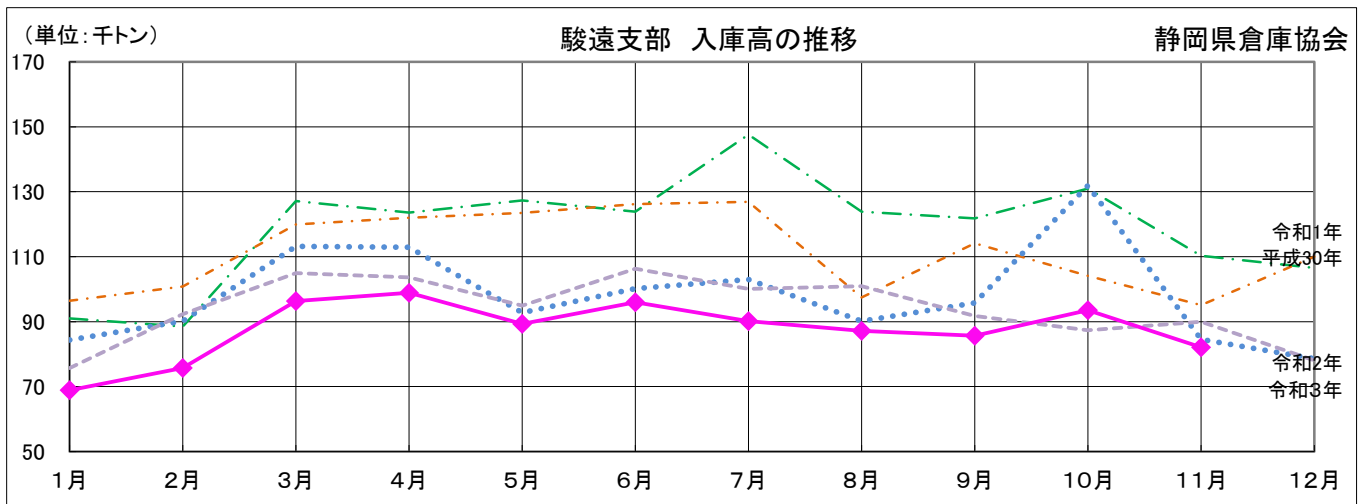
(単位:%)

静岡支部 回転率の推移

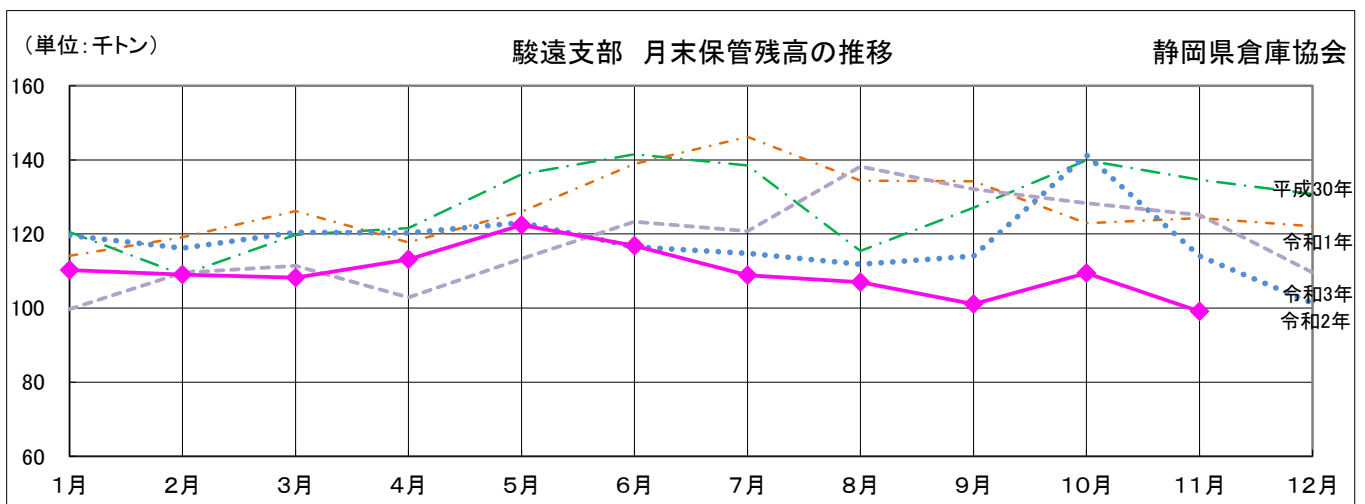
静岡県倉庫協会



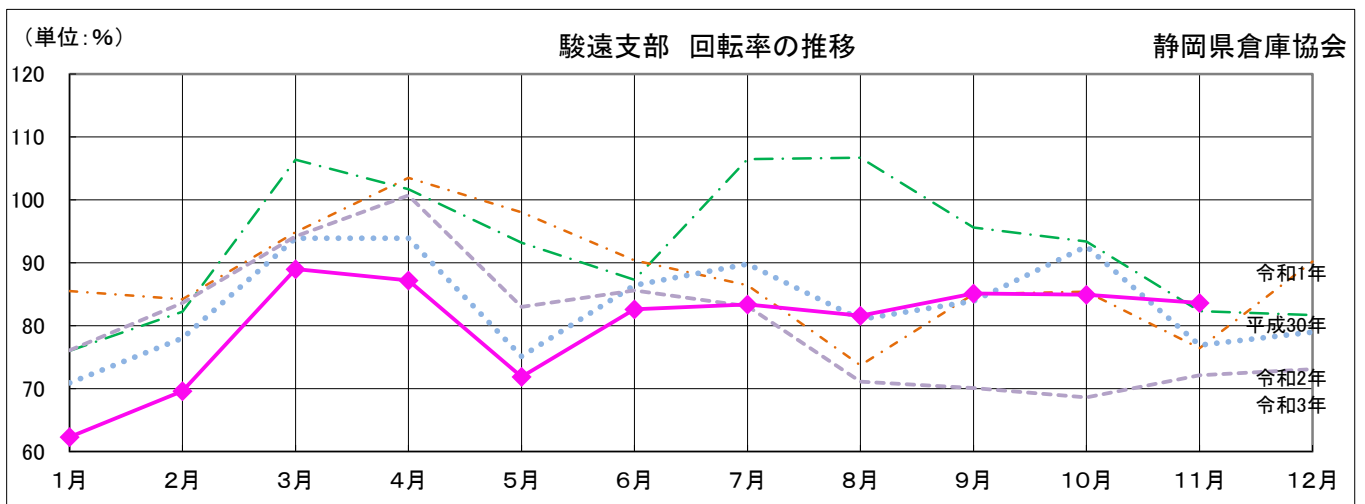
	1月	2月	3月	4月	5月	6月	7月	8月	9月	10月	11月	12月	年間平均	前年比 %
平成30年	64.9	81.8	84.6	93.4	106.7	109.4	110.7	101.9	97.7	115.3	97.1	88.2	96.0	115.8
令和1年	85.7	87	82.4	93.3	92	99.6	115.3	76.1	127.5	102.6	102.2	85.1	95.7	99.7
令和2年	71.8	67.9	86.3	91.1	72.9	127.8	144	88.1	93.5	89.7	127.8	136.7	99.8	104.2
令和3年	138.2	142.4	199.9	232.5	179	177.6	151.2	124.5	116.7	129.9	117.4	123.6	152.7	153.0
令和4年	137.3	110.5	167.7	153.9	132.6	176.4	200.3	154.7	184.4	155.5	138.4			



	1月	2月	3月	4月	5月	6月	7月	8月	9月	10月	11月	12月	年間合計	前年比 %
平成30年	91.0	88.5	127.1	123.6	127.3	123.9	147.6	123.9	121.8	131.0	110.3	106.5	1,422.5	98.9
令和1年	96.4	100.8	119.9	122.0	123.5	126.2	126.9	97.5	114.1	104.1	95.1	110.0	1,336.5	94.0
令和2年	84.4	90.2	113.2	112.9	92.8	100.2	103.0	90.2	95.8	131.9	84.5	78.6	1,177.7	88.1
令和3年	75.7	92.3	105.0	103.6	94.9	106.3	100.1	100.9	91.8	87.4	90.0	78.1	1,126.1	95.6
令和4年	68.9	75.7	96.3	98.9	89.3	96.0	90.2	87.2	85.7	93.5	82.1			

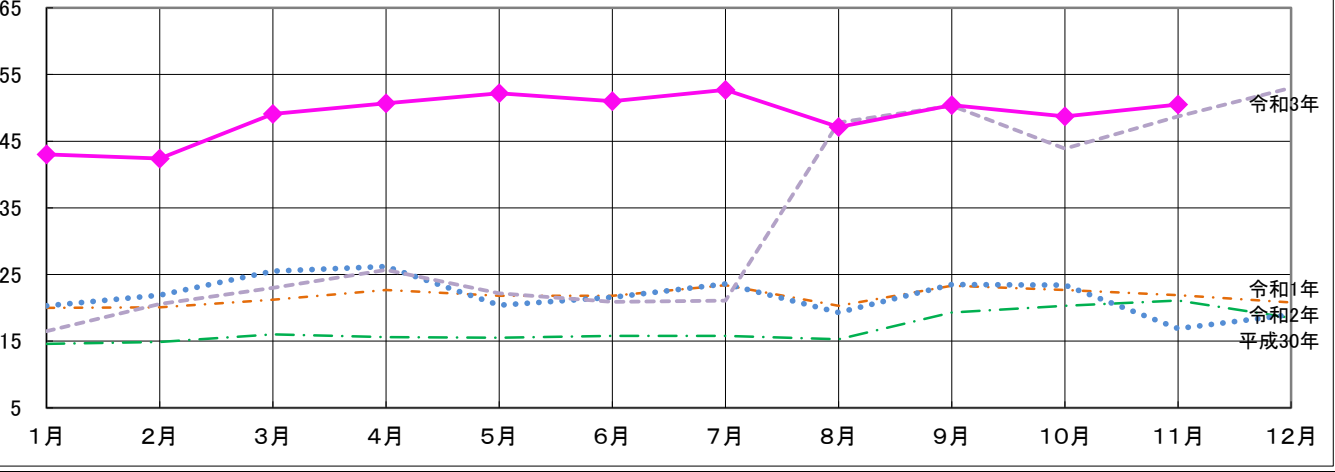


	1月	2月	3月	4月	5月	6月	7月	8月	9月	10月	11月	12月	年間平均	前年比 %
平成30年	120.5	109.0	119.8	121.6	136.1	141.5	138.5	115.4	127.1	139.9	134.6	130.8	127.9	108.3
令和1年	114.1	119.1	126.2	117.7	126.0	138.9	146.2	134.4	134.2	122.9	124.3	122.1	127.2	99.4
令和2年	119.6	116.2	120.4	120.3	123.1	116.5	114.8	111.8	114.0	141.3	114.0	101.3	117.8	92.6
令和3年	99.7	109.5	111.4	102.9	113.3	123.3	120.8	138.2	132.1	128.3	125.1	109.6	117.9	100.1
令和4年	110.3	109.0	108.2	113.1	122.4	116.8	108.9	107.0	101.1	109.4	99.1			



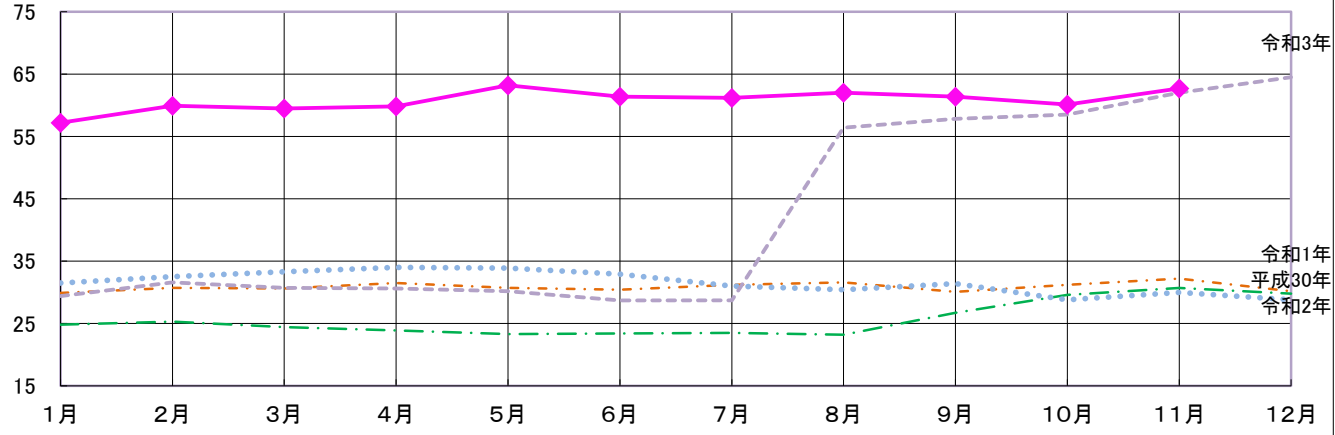
	1月	2月	3月	4月	5月	6月	7月	8月	9月	10月	11月	12月	年間平均	前年比 %
平成30年	76.0	82.2	106.4	101.7	93.2	87.3	106.5	106.7	95.6	93.4	82.3	81.7	92.8	90.9
令和1年	85.5	84.2	94.9	103.5	98.0	90.4	86.4	73.7	85.0	85.4	76.4	90.2	87.8	94.7
令和2年	70.9	78.0	93.9	93.9	75.1	86.4	89.8	81.0	83.9	92.6	76.9	79.0	83.5	95.0
令和3年	76.1	83.6	94.2	100.7	83.0	85.6	83.1	71.1	70.1	68.6	72.1	73.1	80.1	96.0
令和4年	62.3	69.6	89.0	87.2	71.9	82.6	83.4	81.6	85.1	84.9	83.6			

(単位: 万トン) **西部支部 入庫高の推移** 静岡県倉庫協会



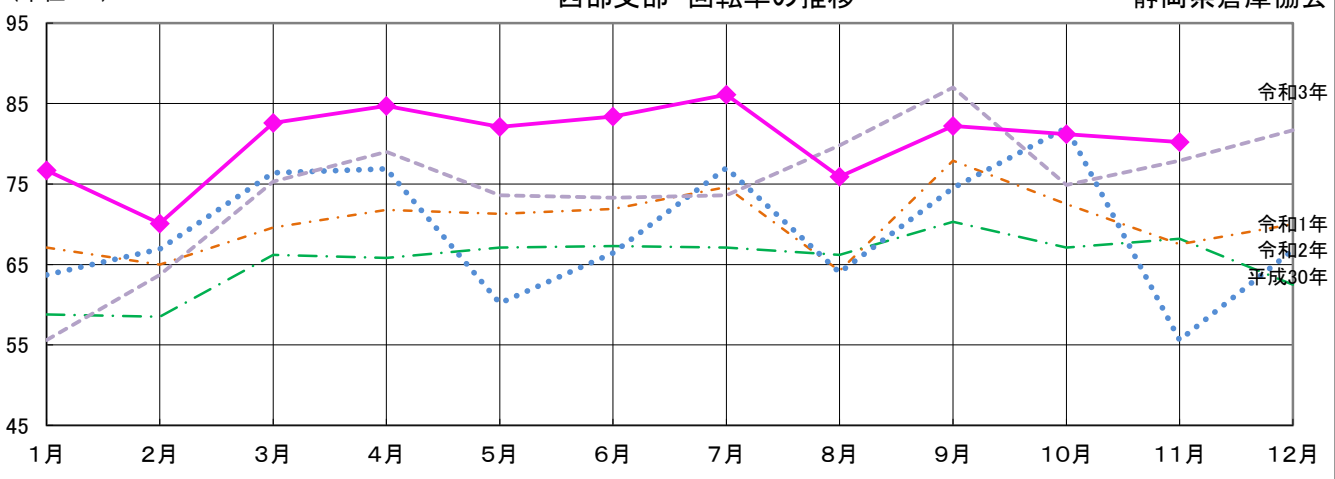
	1月	2月	3月	4月	5月	6月	7月	8月	9月	10月	11月	12月	年間合計	前年比 %
平成30年	14.6	14.9	16.0	15.6	15.5	15.8	15.8	15.3	19.3	20.3	21.1	18.5	202.7	106.1
令和1年	20.0	20.1	21.2	22.7	21.8	21.8	23.4	20.3	23.3	22.7	21.9	20.8	260.0	128.3
令和2年	20.3	21.9	25.5	26.2	20.4	21.6	23.6	19.3	23.5	23.4	16.9	19.0	261.6	100.6
令和3年	16.5	20.6	23.0	25.7	22.2	20.9	21.1	47.8	50.3	43.9	48.7	53.0	393.7	150.5
令和4年	43.0	42.4	49.1	50.7	52.2	51.0	52.7	47.1	50.4	48.7	50.5			

(単位: 万トン) **西部支部 月末保管残高の推移** 静岡県倉庫協会



	1月	2月	3月	4月	5月	6月	7月	8月	9月	10月	11月	12月	年間平均	前年比 %
平成30年	24.8	25.3	24.4	23.9	23.3	23.4	23.5	23.2	26.7	29.6	30.7	29.8	25.7	110.0
令和1年	29.9	30.7	30.6	31.5	30.7	30.4	31.2	31.6	30.1	31.2	32.2	30.2	30.9	120.0
令和2年	31.5	32.5	33.3	34.0	33.9	32.9	31.0	30.4	31.4	28.8	30.0	28.8	31.5	102.2
令和3年	29.4	31.6	30.7	30.6	30.2	28.7	28.7	56.4	57.8	58.5	62.0	64.5	42.4	134.5
令和4年	57.2	59.9	59.5	59.8	63.2	61.4	61.2	62.0	61.4	60.1	62.7			

(単位: %) **西部支部 回転率の推移** 静岡県倉庫協会



	1月	2月	3月	4月	5月	6月	7月	8月	9月	10月	11月	12月	年間平均	前年比 %
平成30年	58.8	58.5	66.2	65.8	67.1	67.3	67.1	66.2	70.3	67.1	68.2	62.5	65.4	96.2
令和1年	67.1	65	69.6	71.8	71.3	71.9	74.6	64.2	77.9	72.5	67.5	70	70.3	107.4
令和2年	63.7	66.9	76.4	76.9	60.2	66.4	77	64	74.5	82	55.6	66.8	69.2	98.5
令和3年	55.6	63.7	75.3	79	73.6	73.3	73.6	79.8	87	74.9	77.9	81.7	74.6	107.8
令和4年	76.7	70.1	82.6	84.7	82.1	83.4	86.1	75.9	82.2	81.2	80.2			