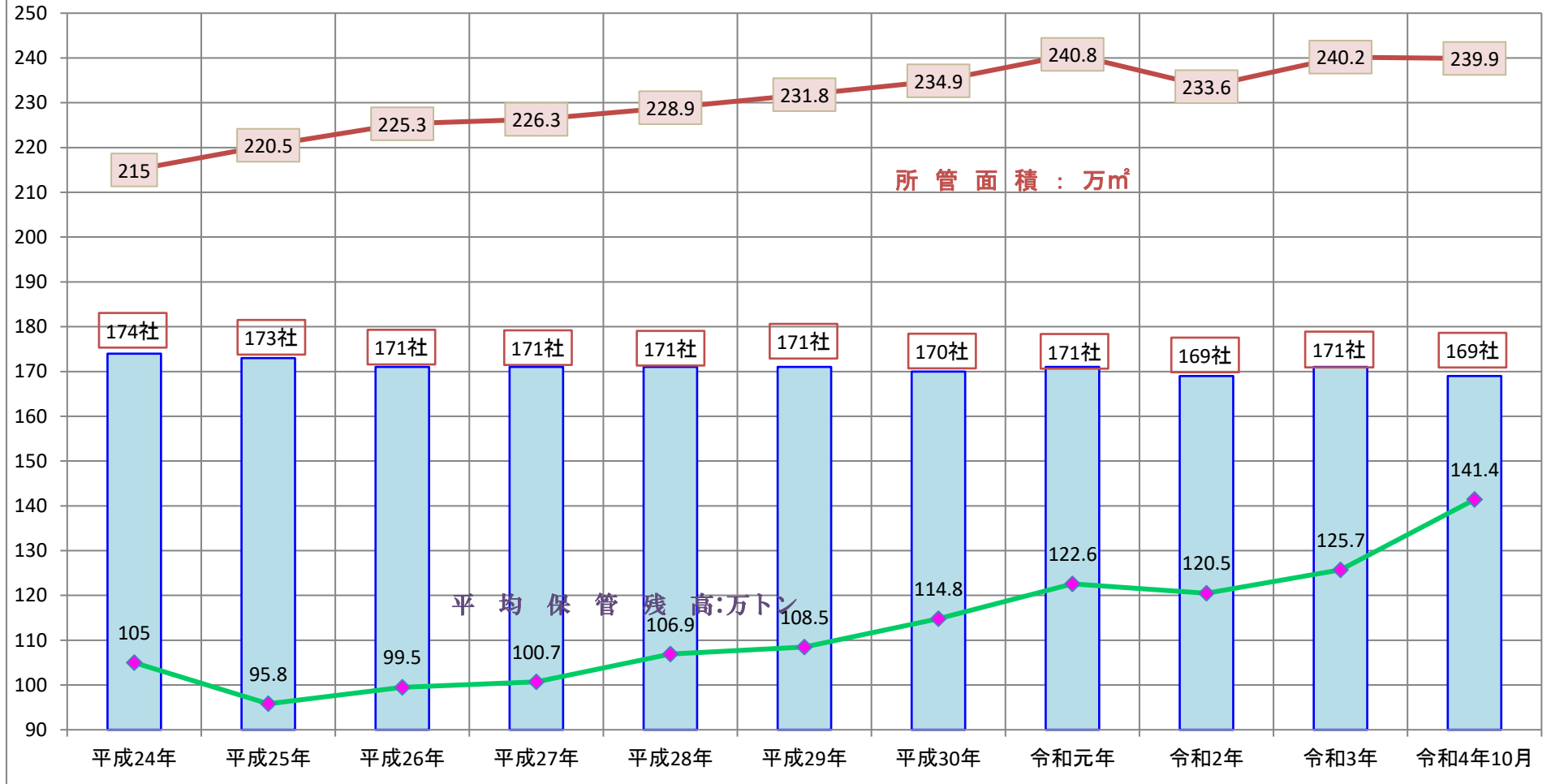


静岡県内の貨物動向

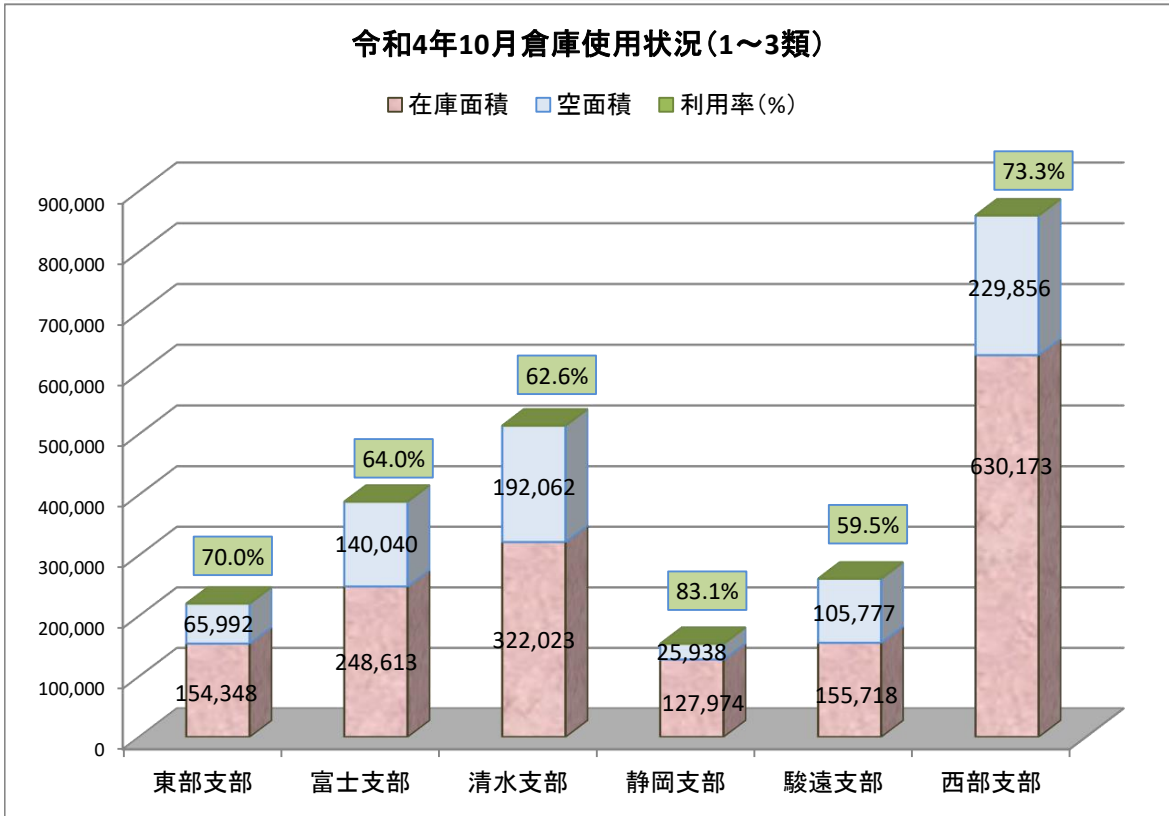
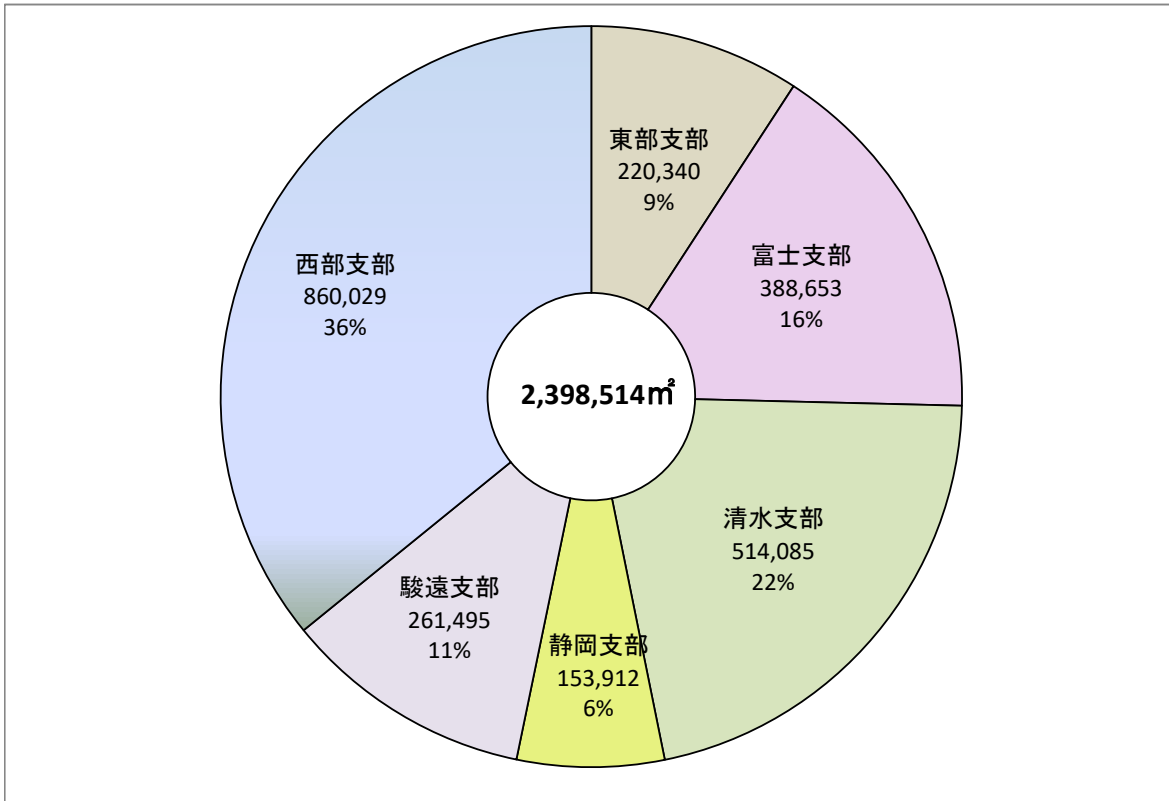
<u>シートNO</u>	<u>シート名称</u>	
1	所管面積(1~3類)と保管残高の推移	
2	倉庫使用状況	
3	入庫高、保管残高、回転率の推移	
4	入庫高上位10品目	
5	東部、富士支部	入庫高上位10品目
6	清水、静岡支部	入庫高上位10品目
7	駿遠、西部支部	入庫高上位10品目
8	保管残高上位10品目	
9	東部、富士支部	保管残高上位10品目
10	清水、静岡支部	保管残高上位10品目
11	駿遠、西部支部	保管残高上位10品目
12	東部支部	入庫、残高、回転率の推移
13	富士支部	入庫、残高、回転率の推移
14	清水支部	入庫、残高、回転率の推移
15	静岡支部	入庫、残高、回転率の推移
16	駿遠支部	入庫、残高、回転率の推移
17	西部支部	入庫、残高、回転率の推移

所管面積(1~3類)と平均保管残高・会員数の推移

静岡県倉庫協会



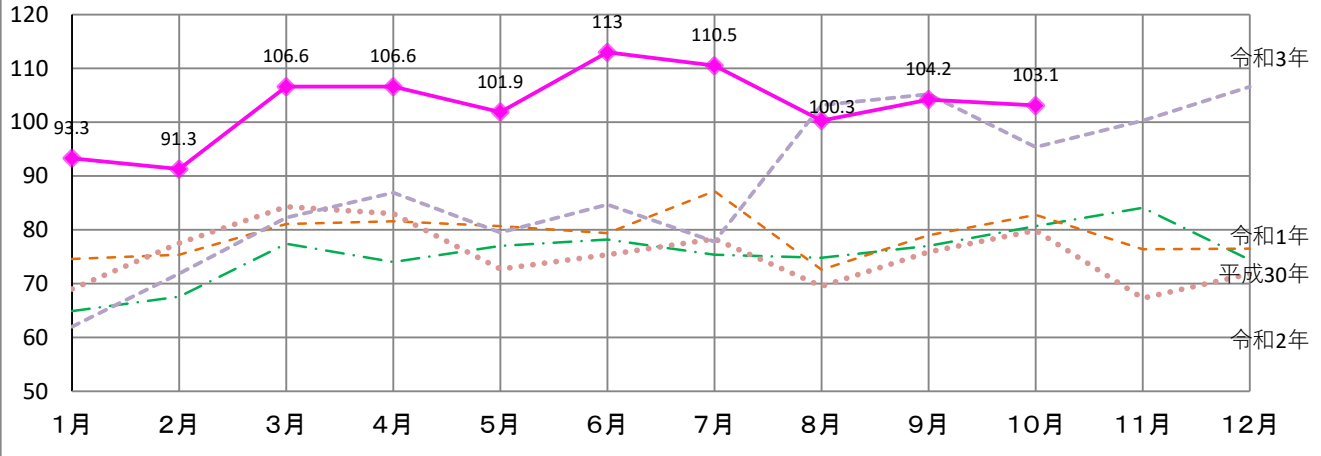
(12月実績)	平成24年	平成25年	平成26年	平成27年	平成28年	平成29年	平成30年	令和元年	令和2年	令和3年	令和4年10月
平均保管残高 (万トン)	105	95.8	99.5	100.7	106.9	108.5	114.8	122.6	120.5	125.7	141.4
所管面積 (万㎡)	215	220.5	225.3	226.3	228.9	231.8	234.9	240.8	233.6	240.2	239.9
会員数(社)	174	173	171	171	171	171	170	171	169	171	169



倉庫別	区分	所管面積	在庫面積	利用率%	備考
野積倉庫		19,197 m²	2,927 m²	15.2	
サイ口		318,786 m³	106,915 m³	33.5	
危険品倉庫		16,813 m²	13,339 m²	79.3	

入庫高の推移 (万トン)

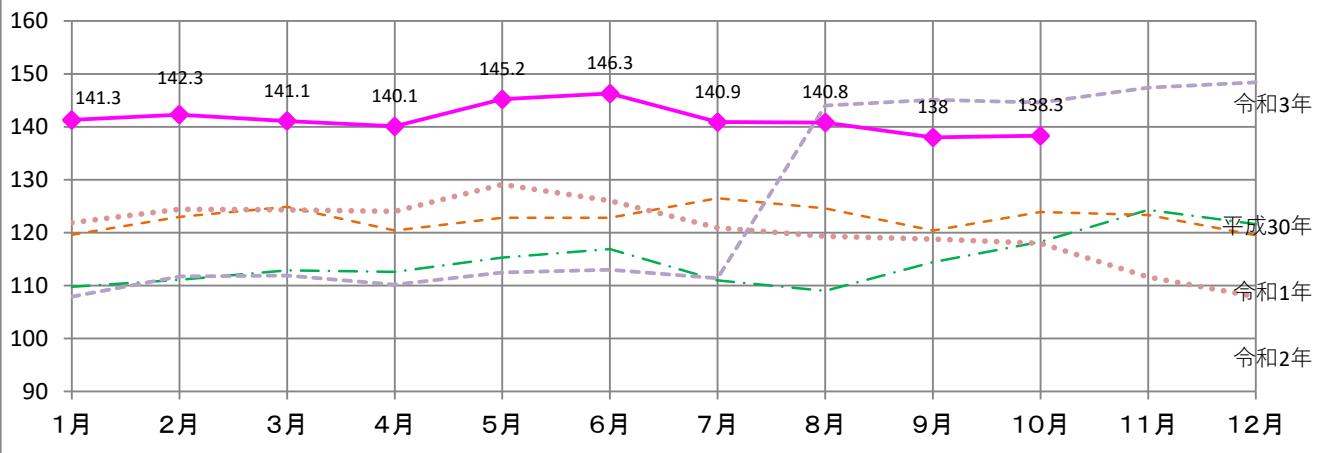
静岡県倉庫協会



	1月	2月	3月	4月	5月	6月	7月	8月	9月	10月	11月	12月	年合計	前年比 %
平成30年	64.9	67.6	77.4	74	77	78.2	75.4	74.8	77	80.7	84.1	74.4	905.5	102.9
令和1年	74.6	75.4	81.1	81.6	80.7	79.4	87.2	72.6	79	82.8	76.4	76.5	947.3	104.6
令和2年	69	77.5	84.3	83	72.7	75.4	78.3	69.5	75.9	79.9	67.3	71.8	904.6	95.5
令和3年	62	71.9	82.3	86.9	79.5	84.7	77.8	103.2	105.2	95.4	100.3	106.6	1055.8	116.7
令和4年	93.3	91.3	106.6	106.6	101.9	113	110.5	100.3	104.2	103.1				

月末保管残高の推移 (万トン)

静岡県倉庫協会

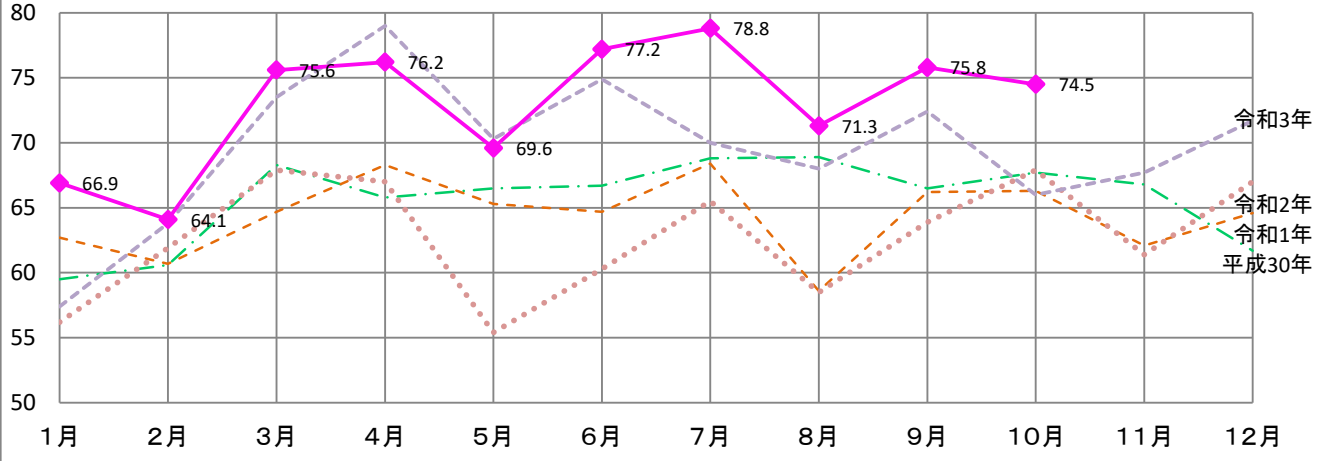


	1月	2月	3月	4月	5月	6月	7月	8月	9月	10月	11月	12月	年平均	前年比 %
平成30年	109.8	111.1	112.9	112.6	115.3	116.9	111	109	114.4	118.3	124.3	121.6	114.8	105.8
令和1年	119.6	123	124.9	120.4	122.8	122.8	126.5	124.6	120.4	123.9	123.3	119.5	122.6	106.9
令和2年	121.9	124.4	124.3	124	129.1	126	120.9	119.3	118.8	118	111.6	107.9	120.5	98.3
令和3年	107.9	111.7	111.9	110.2	112.5	113	111.4	144	145.1	144.6	147.4	148.4	125.7	104.3
令和4年	141.3	142.3	141.1	140.1	145.2	146.3	140.9	140.8	138	138.3				

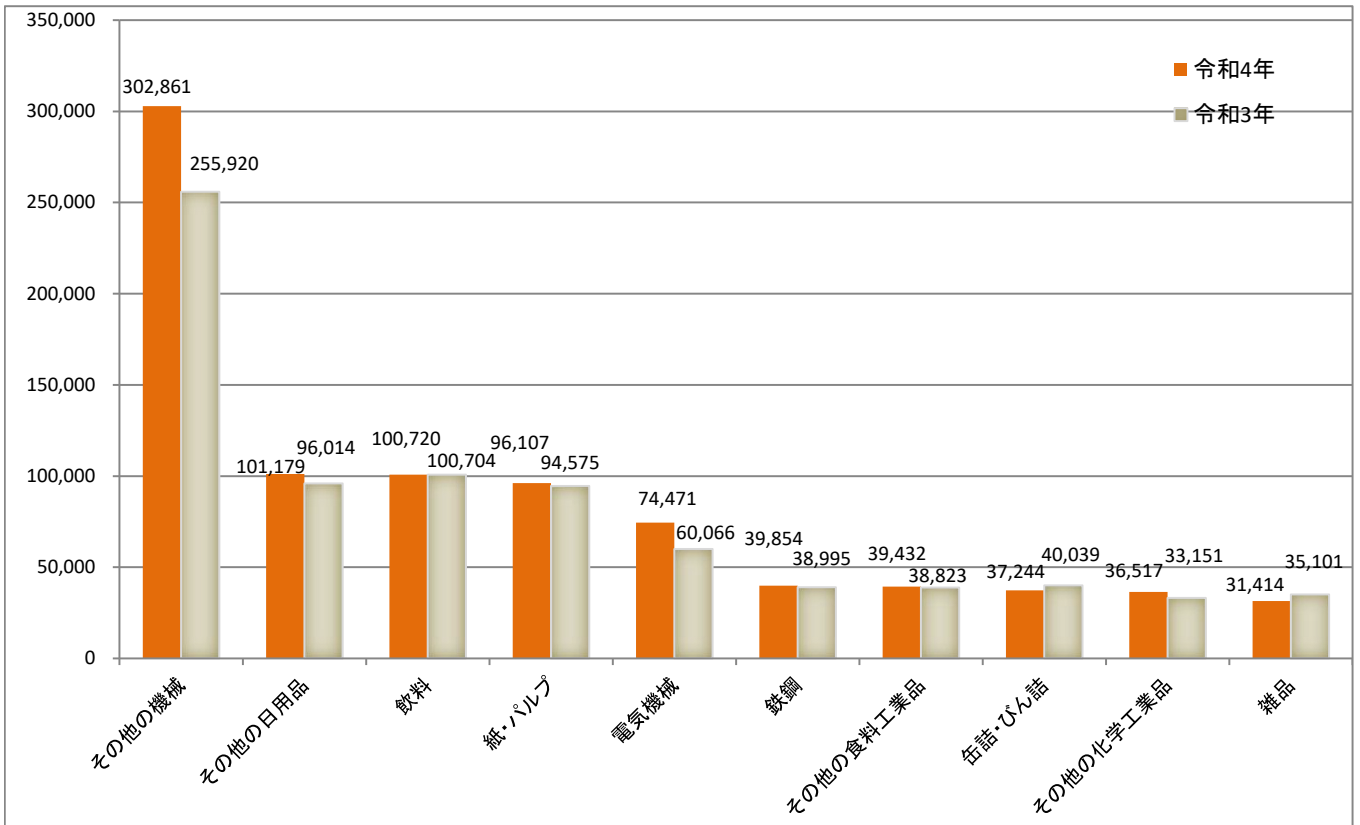
単位: %

回転率の推移

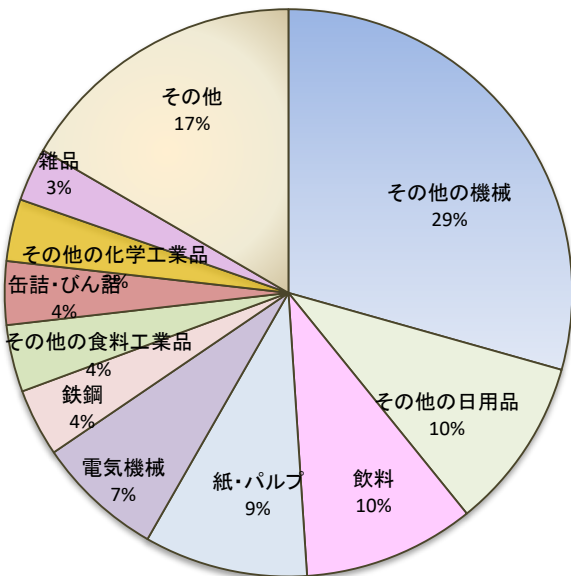
静岡県倉庫協会



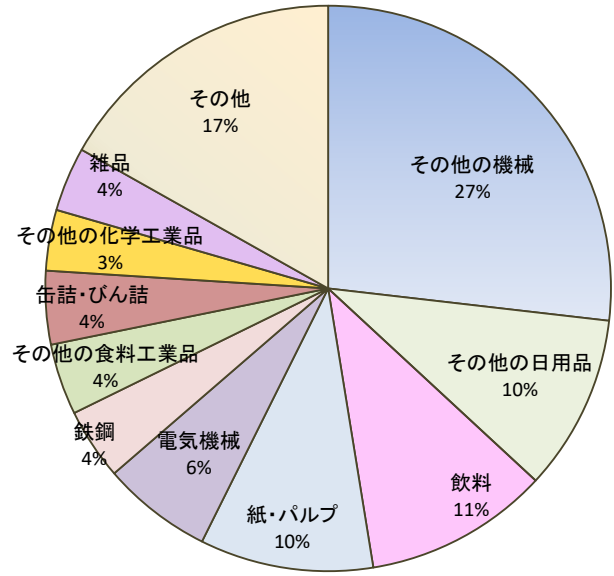
	1月	2月	3月	4月	5月	6月	7月	8月	9月	10月	11月	12月	年平均	前年比 %
平成30年	59.5	60.6	68.3	65.8	66.5	66.7	68.8	68.9	66.5	67.7	66.8	61.7	65.7	109.4
令和1年	62.7	60.7	64.7	68.3	65.3	64.7	68.4	58.6	66.2	66.3	62.1	64.6	64.4	98.1
令和2年	56.2	61.9	67.9	67	55.4	60.3	65.5	58.5	63.9	67.9	61.4	67	62.7	97.5
令和3年	57.4	63.8	73.5	79	70.3	74.9	70	68	72.4	66	67.7	71.7	69.6	110.9
令和4年	66.9	64.1	75.6	76.2	69.6	77.2	78.8	71.3	75.8	74.5				



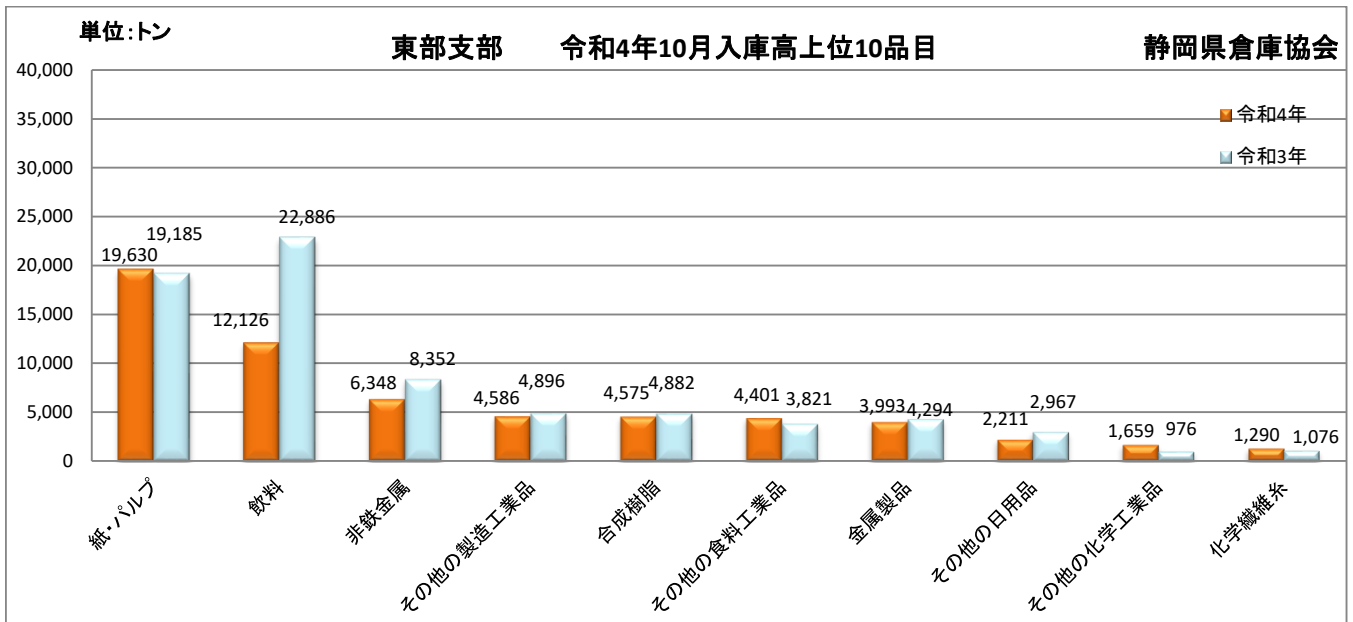
令和4年10月入庫高



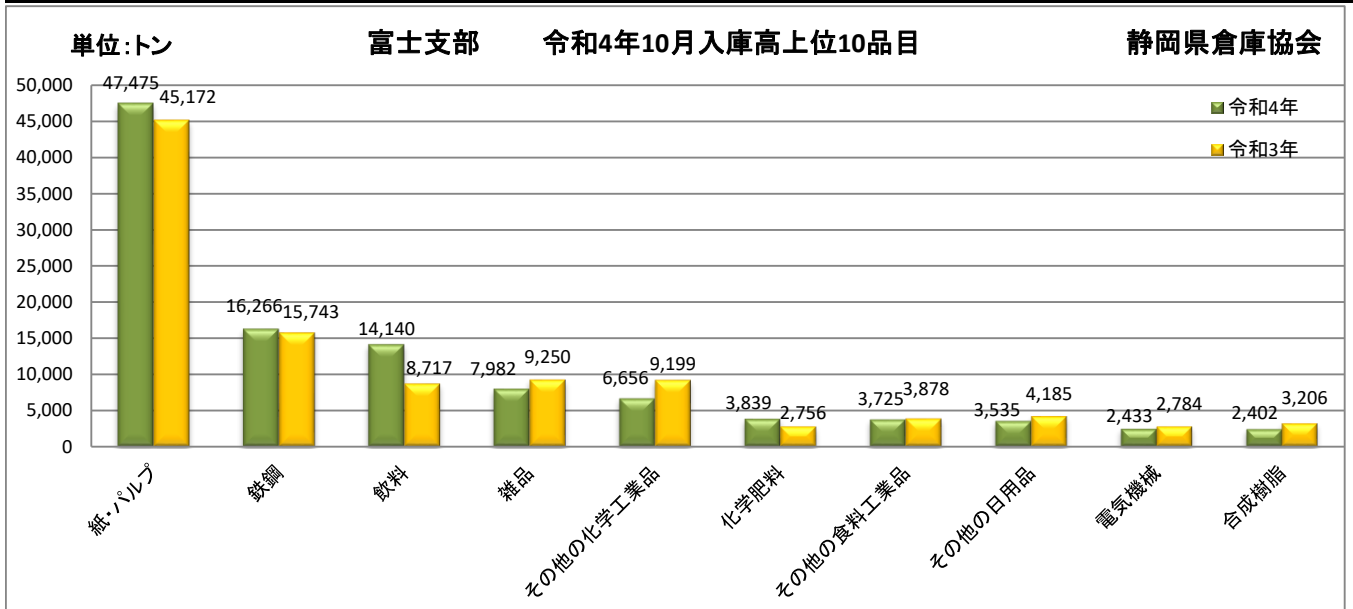
令和3年10月入庫高



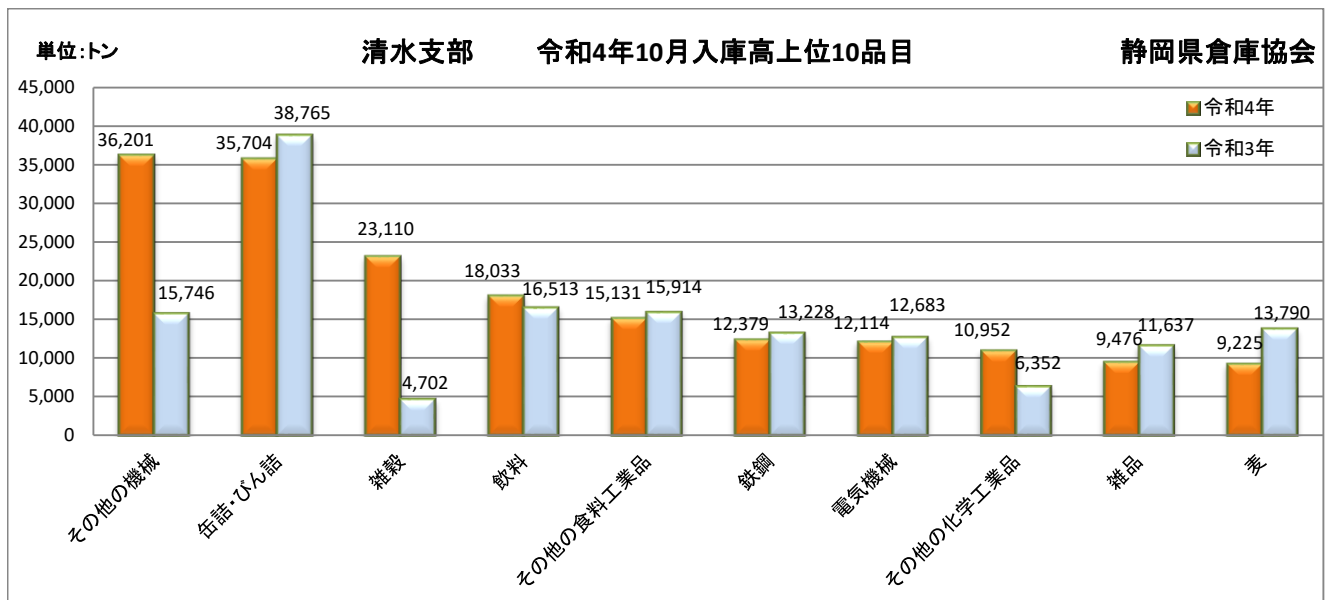
順位	品目	令和4年	令和3年	前月比%	前年同月比%	備考
1	その他の機械	302,861	255,920	94.7	118.3	
2	その他の日用品	101,179	96,014	97.2	105.4	
3	飲料	100,720	100,704	100.6	100.0	
4	紙・パルプ	96,107	94,575	97.8	101.6	
5	電気機械	74,471	60,066	88.6	124.0	
6	鉄鋼	39,854	38,995	119.7	102.2	
7	その他の食料工業品	39,432	38,823	92.6	101.6	
8	缶詰・びん詰	37,244	40,039	110.1	93.0	
9	その他の化学工業品	36,517	33,151	119.4	110.2	
10	雑品	31,414	35,101	110.1	89.5	
	40品目合計	1,031,124	954,032	99.0	108.1	



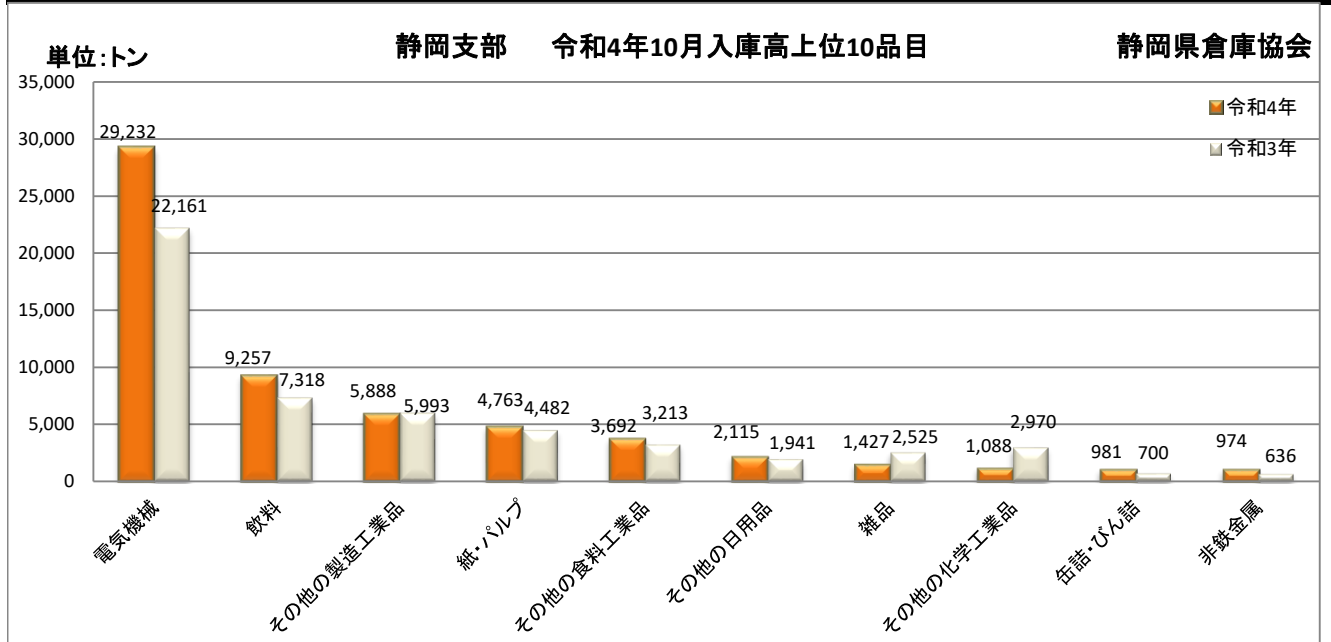
順位	品目	令和4年	令和3年	前月比%	前年同月比%	備考
1	紙・パルプ	19,630	19,185	105.7	102.3	
2	飲料	12,126	22,886	62.2	53.0	
3	非鉄金属	6,348	8,352	108.7	76.0	
4	その他の製造工業品	4,586	4,896	100.0	93.7	
5	合成樹脂	4,575	4,882	128.0	93.7	
6	その他の食料工業品	4,401	3,821	88.9	115.2	
7	金属製品	3,993	4,294	118.1	93.0	
8	その他の日用品	2,211	2,967	119.4	74.5	
9	その他の化学工業品	1,659	976	176.3	170.0	
10	化学繊維系	1,290	1,076	77.5	119.9	
	40品目合計	65,279	78,800	94.5	82.8	



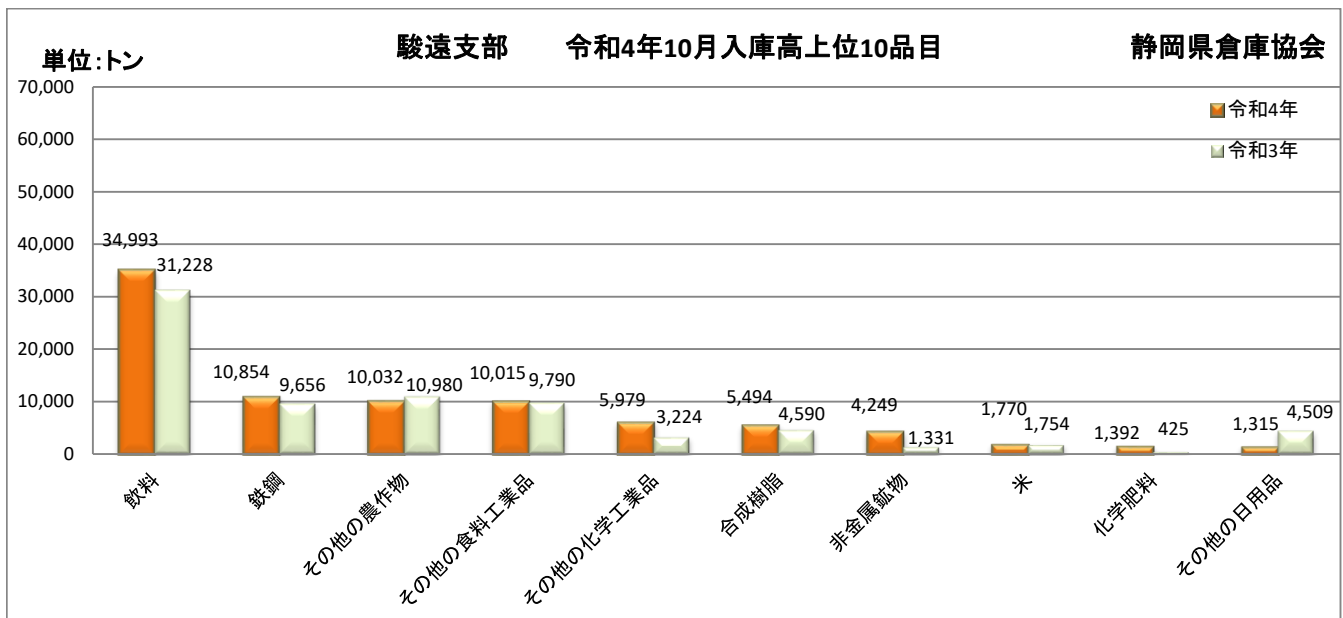
順位	品目	令和4年	令和3年	前月比%	前年同月比%	備考
1	紙・パルプ	47,475	45,172	93.8	105.1	
2	鉄鋼	16,266	15,743	118.9	103.3	
3	飲料	14,140	8,717	86.5	162.2	
4	雑品	7,982	9,250	150.7	86.3	
5	その他の化学工業品	6,656	9,199	89.9	72.4	
6	化学肥料	3,839	2,756	111.1	139.3	
7	その他の食料工業品	3,725	3,878	62.6	96.1	
8	その他の日用品	3,535	4,185	99.9	84.5	
9	電気機械	2,433	2,784	107.7	87.4	
10	合成樹脂	2,402	3,206	91.0	74.9	
		112,936	107,389	97.7	105.2	



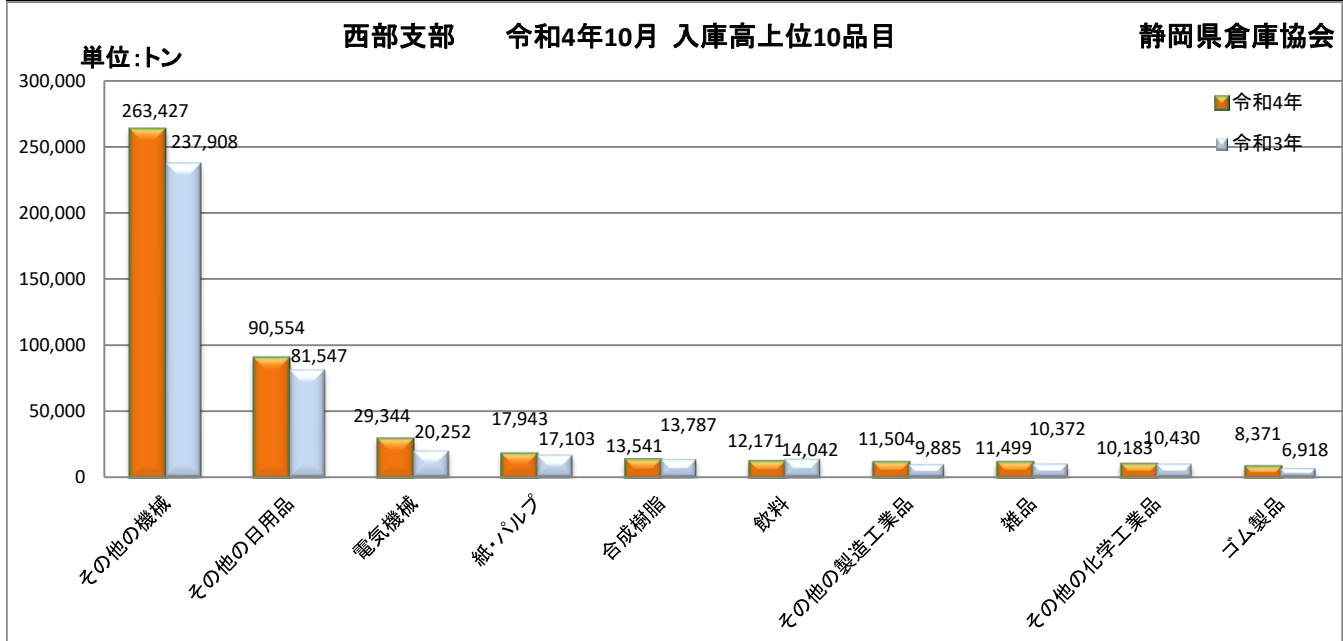
順位	品目	令和4年	令和3年	前月比%	前年同月比%	備考
1	その他の機械	36,201	15,746	109.3	229.9	
2	缶詰・びん詰	35,704	38,765	112.8	92.1	
3	雑穀	23,110	4,702	117.7	491.5	
4	飲料	18,033	16,513	102.1	109.2	
5	その他の食料工業品	15,131	15,914	93.9	95.1	
6	鉄鋼	12,379	13,228	140.6	93.6	
7	電気機械	12,114	12,683	86.8	95.5	
8	その他の化学工業品	10,952	6,352	166.9	172.4	
9	雑品	9,476	11,637	94.1	81.4	
10	麦	9,225	13,790	96.9	66.9	
	40品目合計	211,295	188,348	107.3	112.2	



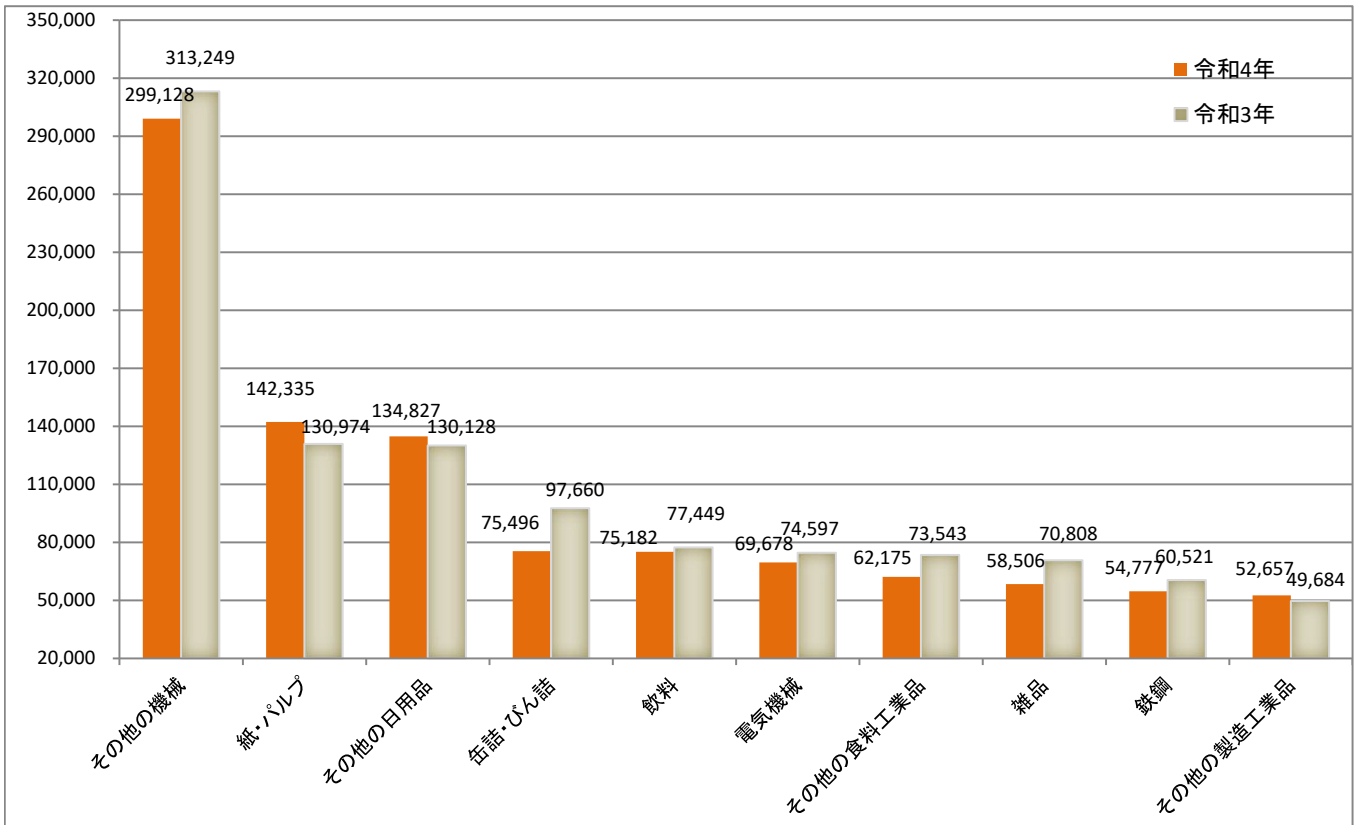
順位	品目	令和4年	令和3年	前月比%	前年同月比%	備考
1	電気機械	29,232	22,161	74.5	131.9	
2	飲料	9,257	7,318	114.1	126.5	
3	その他の製造工業品	5,888	5,993	91.1	98.2	
4	紙・パルプ	4,763	4,482	103.1	106.3	
5	その他の食料工業品	3,692	3,213	97.9	114.9	
6	その他の日用品	2,115	1,941	104.8	109.0	
7	雑品	1,427	2,525	87.5	56.5	
8	その他の化学工業品	1,088	2,970	157.7	36.6	
9	缶詰・びん詰	981	700	77.7	140.1	
10	非鉄金属	974	636	151.7	153.1	
	40品目合計	61,210	53,199	87.2	115.1	



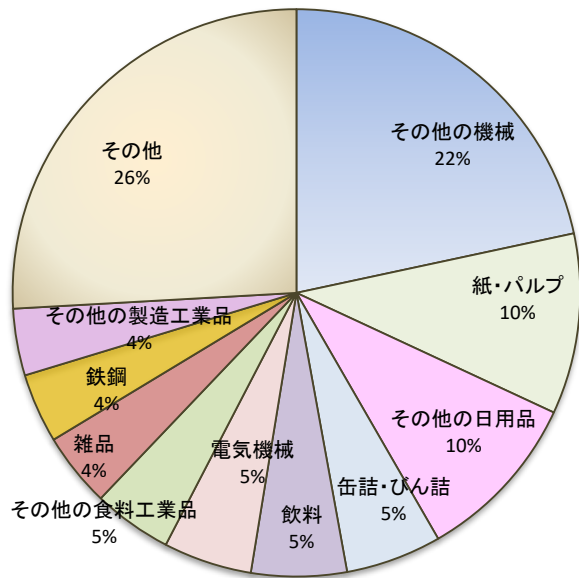
順位	品目	令和4年	令和3年	前月比%	前年同月比%	備考
1	飲料	34,993	31,228	109.2	112.1	
2	鉄鋼	10,854	9,656	104.7	112.4	
3	その他の農作物	10,032	10,980	97.3	91.4	
4	その他の食料工業品	10,015	9,790	104.9	102.3	
5	その他の化学工業品	5,979	3,224	115.5	185.5	
6	合成樹脂	5,494	4,590	114.9	119.7	
7	非金属鉱物	4,249	1,331	301.6	319.2	
8	米	1,770	1,754	75.3	100.9	
9	化学肥料	1,392	425	238.4	327.5	
10	その他の日用品	1,315	4,509	103.5	29.2	
	40品目合計	93,461	87,363	109.1	107.0	



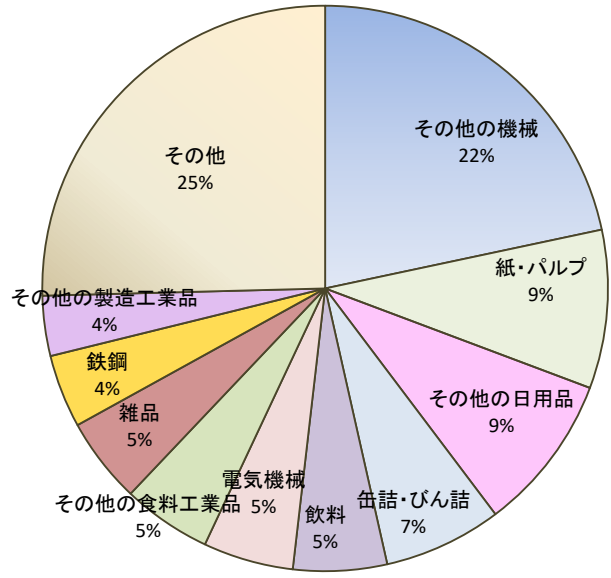
順位	品目	令和4年	令和3年	前月比%	前年同月比%	備考
1	その他の機械	263,427	237,908	93.0	110.7	
2	その他の日用品	90,554	81,547	96.3	111.0	
3	電気機械	29,344	20,252	109.0	144.9	
4	紙・パルプ	17,943	17,103	99.1	104.9	
5	合成樹脂	13,541	13,787	110.0	98.2	
6	飲料	12,171	14,042	188.3	86.7	
7	その他の製造工業品	11,504	9,885	77.2	116.4	
8	雑品	11,499	10,372	109.9	110.9	
9	その他の化学工業品	10,183	10,430	103.7	97.6	
10	ゴム製品	8,371	6,918	93.1	121.0	
	40品目合計	486,943	438,933	96.6	110.9	



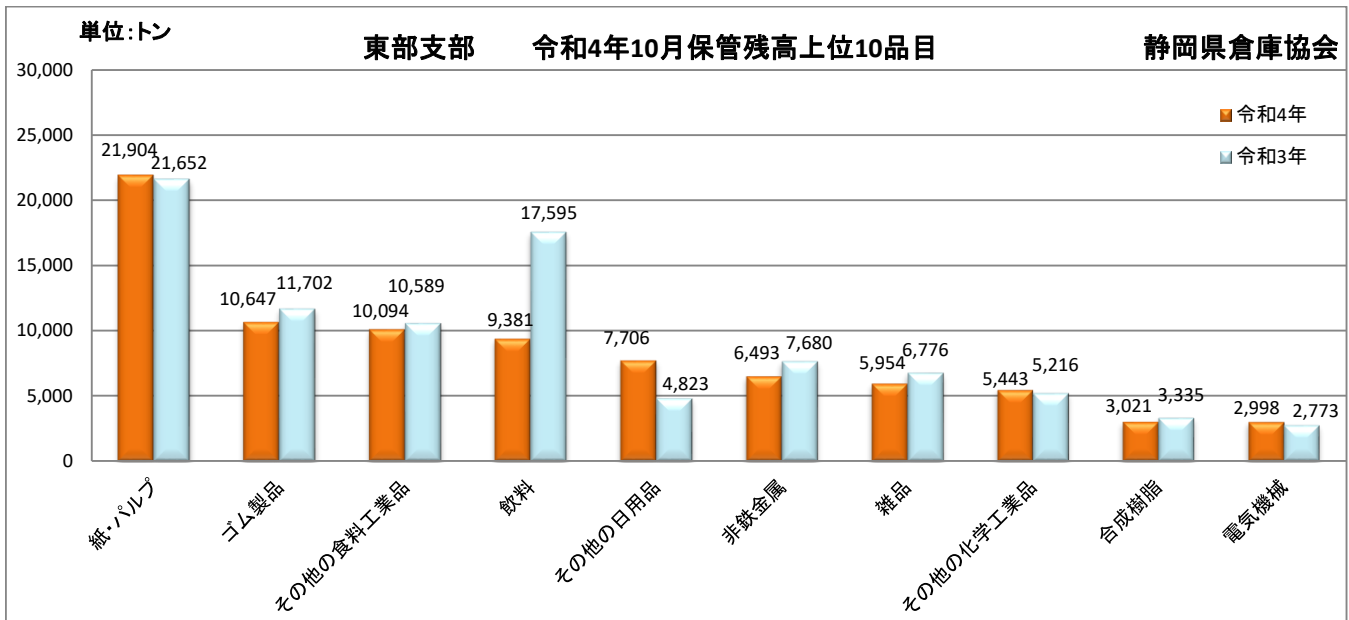
令和4年10月保管残高



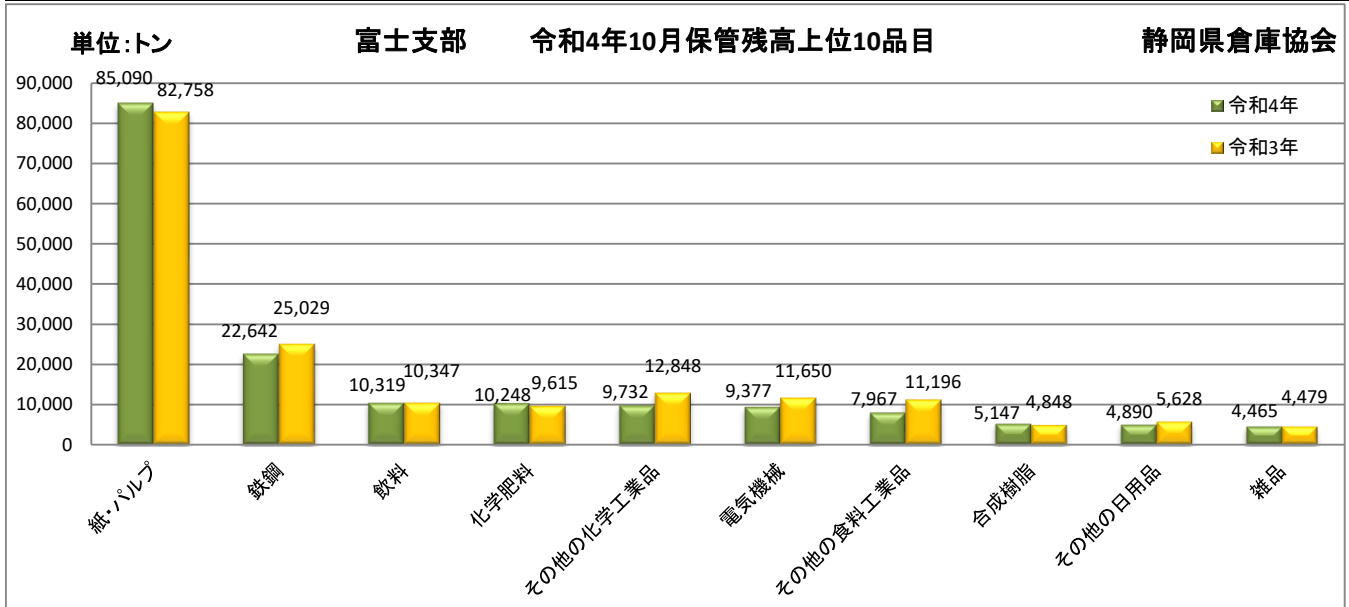
令和3年10月保管残高



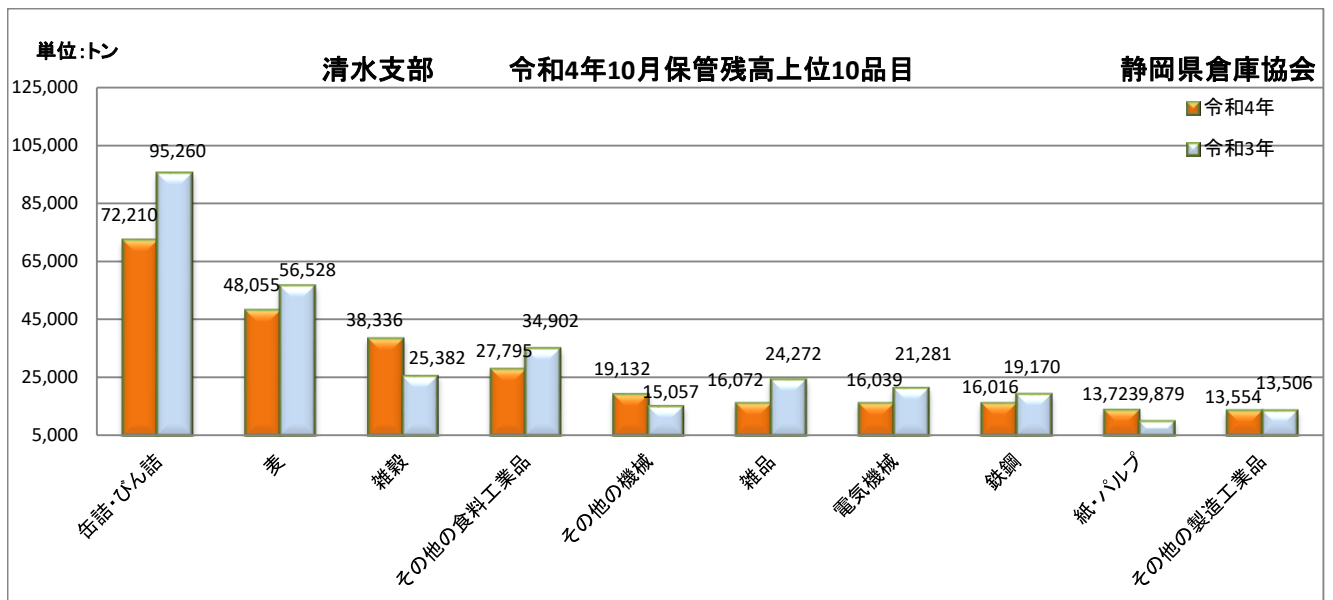
順位	品目	令和4年	令和3年	前月比%	前年同月比%	回転率(%)
1	その他の機械	299,128	313,249	96.8	95.5	
2	紙・パルプ	142,335	130,974	100.1	108.7	
3	その他の日用品	134,827	130,128	99.9	103.6	
4	缶詰・びん詰	75,496	97,660	105.8	77.3	
5	飲料	75,182	77,449	109.9	97.1	
6	電気機械	69,678	74,597	99.9	93.4	
7	その他の食料工業品	62,175	73,543	95.3	84.5	
8	雑品	58,506	70,808	98.5	82.6	
9	鉄鋼	54,777	60,521	107.0	90.5	
10	その他の製造工業品	52,657	49,684	95.2	106.0	
	40品目合計	1,382,717	1,446,026	100.2	95.6	74.5



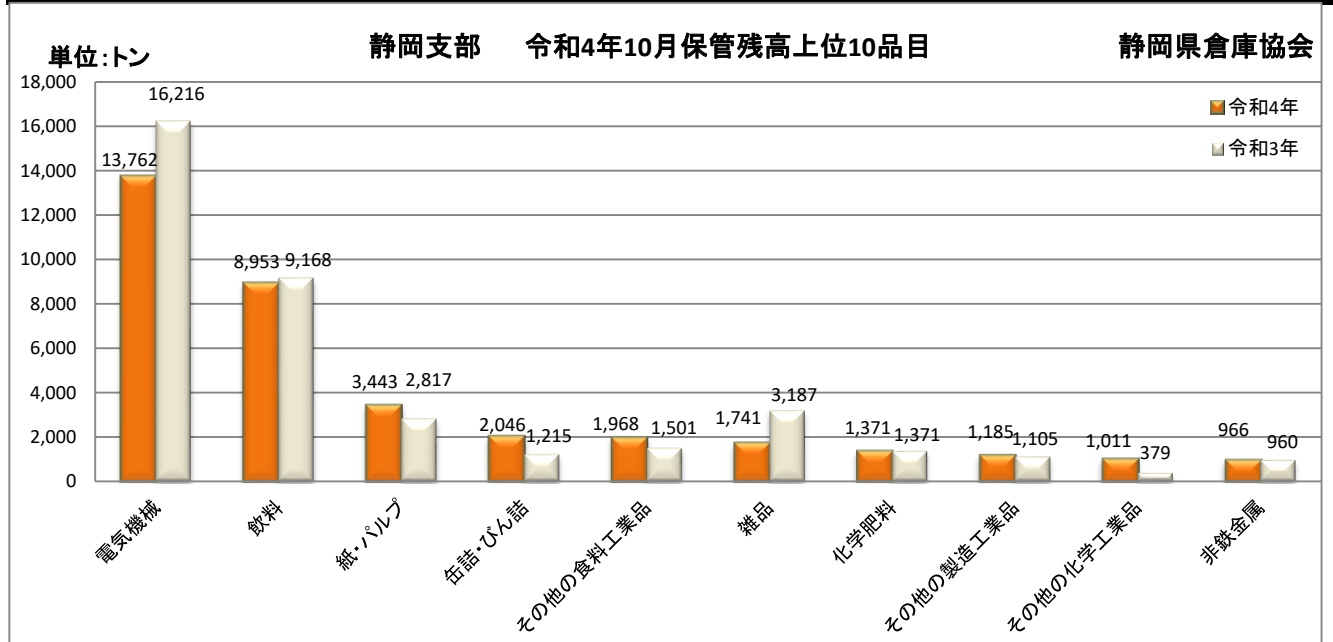
順位	品目	令和4年	令和3年	前月比%	前年同月比%	回転率(%)
1	紙・パルプ	21,904	21,652	105.4	101.2	
2	ゴム製品	10,647	11,702	94.7	91.0	
3	その他の食料工業品	10,094	10,589	96.3	95.3	
4	飲料	9,381	17,595	85.0	53.3	
5	その他の日用品	7,706	4,823	100.2	159.8	
6	非鉄金属	6,493	7,680	93.0	84.5	
7	雑品	5,954	6,776	98.8	87.9	
8	その他の化学工業品	5,443	5,216	106.7	104.4	
9	合成樹脂	3,021	3,335	99.0	90.6	
10	電気機械	2,998	2,773	98.6	108.1	
	40品目合計	98,324	105,344	98.7	93.3	66.6



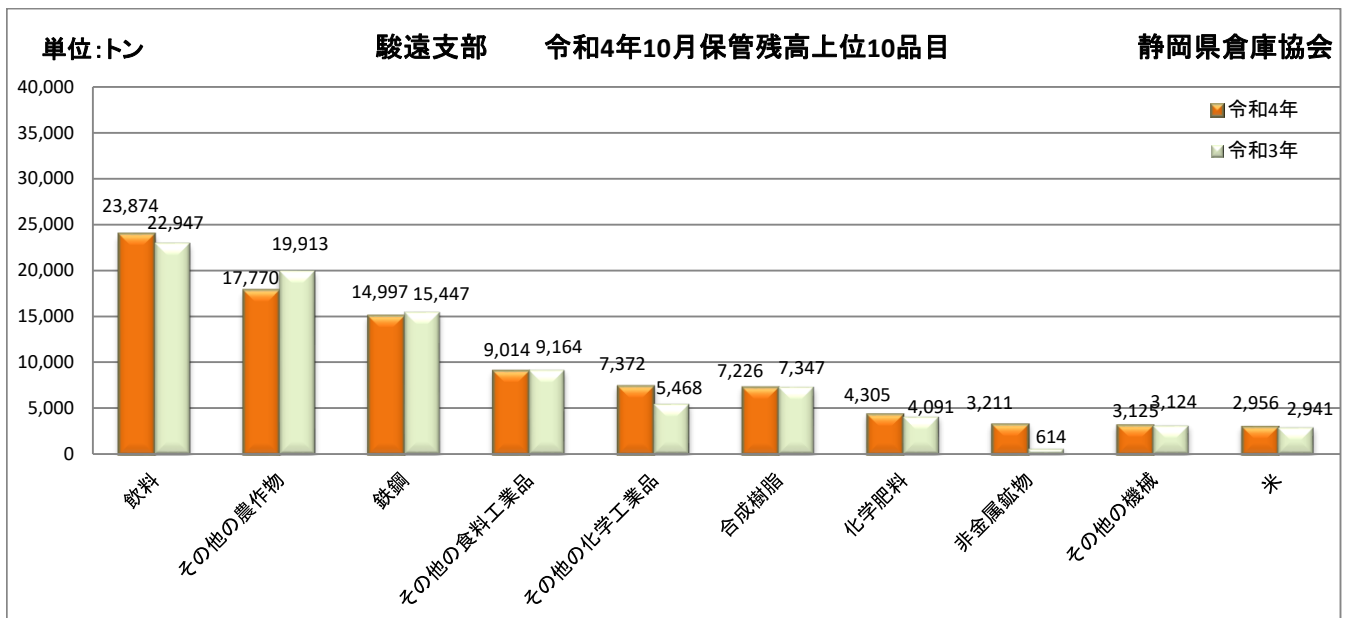
順位	品目	令和4年	令和3年	前月比%	前年同月比%	回転率(%)
1	紙・パルプ	85,090	82,758	97.0	102.8	
2	鉄鋼	22,642	25,029	111.7	90.5	
3	飲料	10,319	10,347	90.6	99.7	
4	化学肥料	10,248	9,615	117.7	106.6	
5	その他の化学工業品	9,732	12,848	104.4	75.7	
6	電気機械	9,377	11,650	104.2	80.5	
7	その他の食料工業品	7,967	11,196	80.0	71.2	
8	合成樹脂	5,147	4,848	91.3	106.2	
9	その他の日用品	4,890	5,628	108.6	86.9	
10	雑品	4,465	4,479	100.0	99.7	
	40品目合計	180,720	184,030	99.5	98.2	62.6



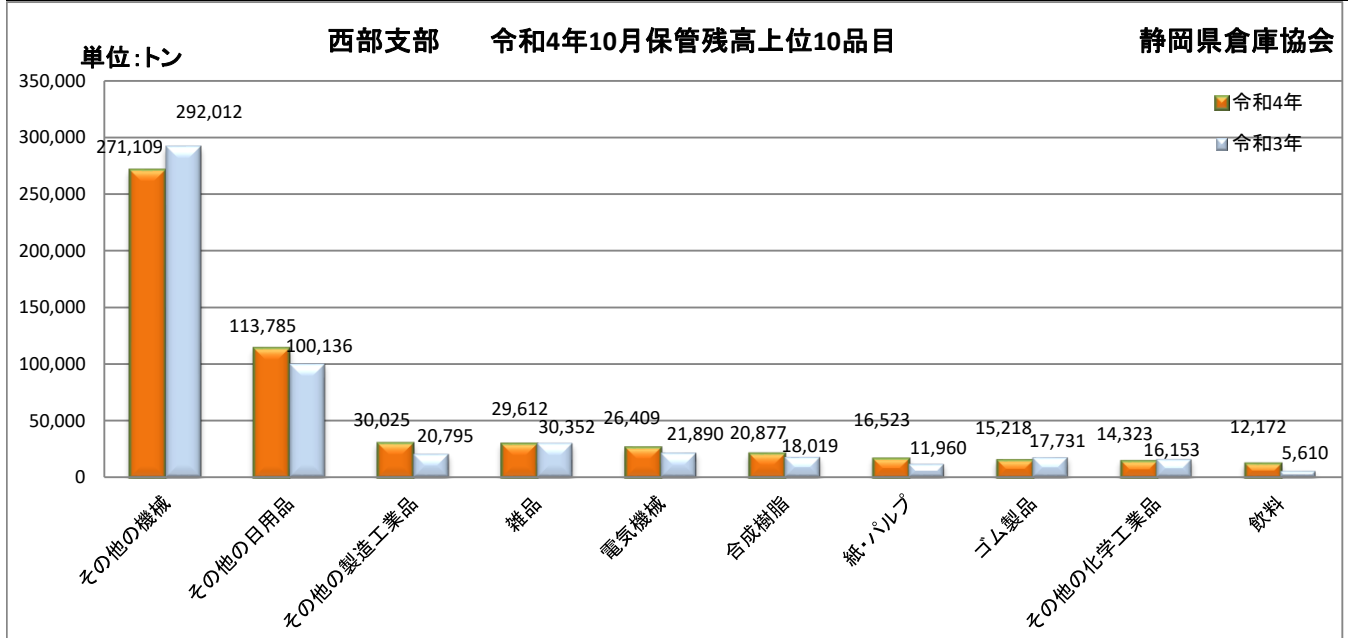
順位	品目	令和4年	令和3年	前月比%	前年同月比%	回転率(%)
1	缶詰・びん詰	72,210	95,260	105.7	75.8	
2	麦	48,055	56,528	93.6	85.0	
3	雑穀	38,336	25,382	114.3	151.0	
4	その他の食料工業品	27,795	34,902	98.6	79.6	
5	その他の機械	19,132	15,057	105.9	127.1	
6	雑品	16,072	24,272	96.8	66.2	
7	電気機械	16,039	21,281	115.0	75.4	
8	鉄鋼	16,016	19,170	109.1	83.5	
9	紙・パルプ	13,723	9,879	107.9	138.9	
10	その他の製造工業品	13,554	13,506	100.0	100.4	
	40品目合計	353,273	402,493	102.2	87.8	59.4



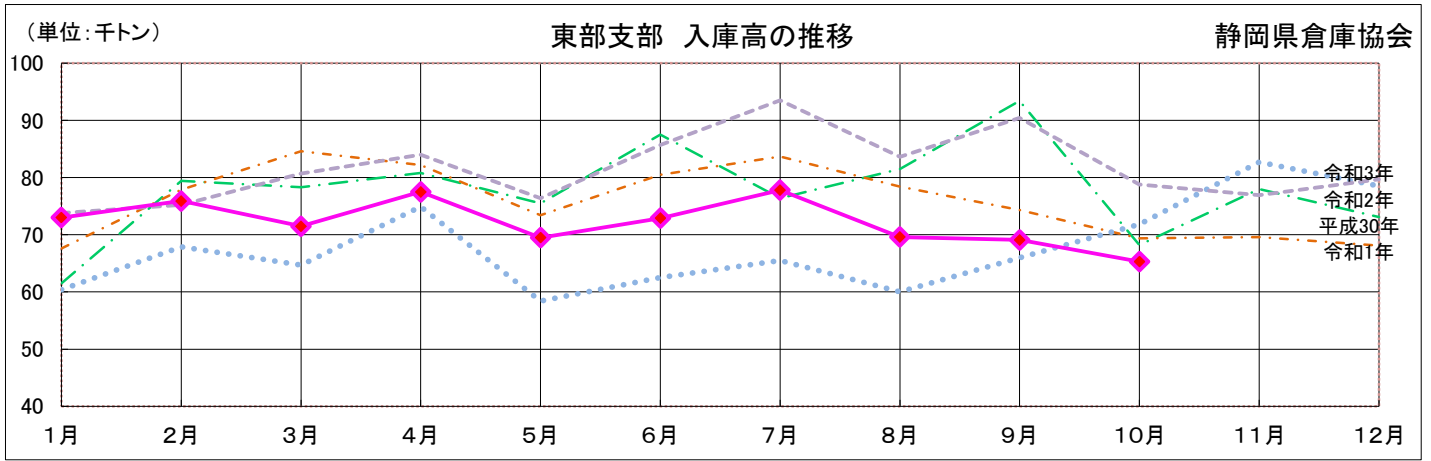
順位	品目	令和4年	令和3年	前月比%	前年同月比%	回転率(%)
1	電気機械	13,762	16,216	102.0	84.9	
2	飲料	8,953	9,168	104.0	97.7	
3	紙・パルプ	3,443	2,817	106.5	122.2	
4	缶詰・びん詰	2,046	1,215	111.9	168.4	
5	その他の食料工業品	1,968	1,501	111.5	131.1	
6	雑品	1,741	3,187	106.2	54.6	
7	化学肥料	1,371	1,371	100.0	100.0	
8	その他の製造工業品	1,185	1,105	103.7	107.2	
9	その他の化学工業品	1,011	379	95.6	266.8	
10	非鉄金属	966	960	107.9	100.6	
	40品目合計	39,676	40,848	104.6	97.1	155.5



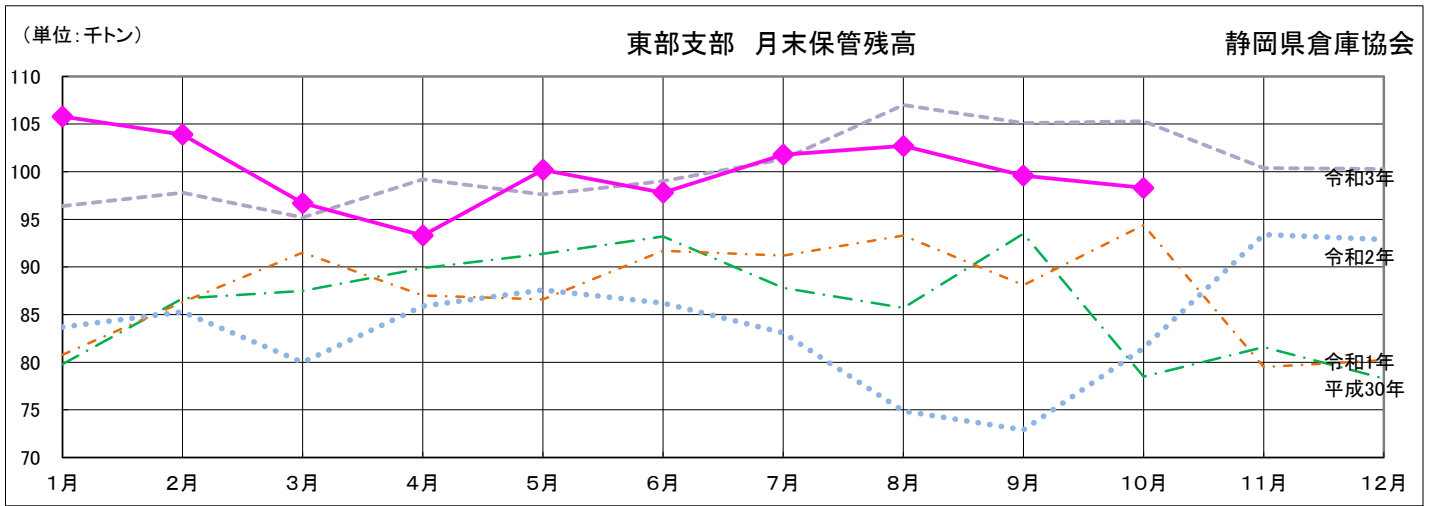
順位	品目	令和4年	令和3年	前月比%	前年同月比%	回転率(%)
1	飲料	23,874	22,947	124.4	104.0	
2	その他の農作物	17,770	19,913	101.3	89.2	
3	鉄鋼	14,997	15,447	99.5	97.1	
4	その他の食料工業品	9,014	9,164	96.6	98.4	
5	その他の化学工業品	7,372	5,468	109.4	134.8	
6	合成樹脂	7,226	7,347	99.9	98.4	
7	化学肥料	4,305	4,091	128.8	105.2	
8	非金属鉱物	3,211	614	281.7	523.0	
9	その他の機械	3,125	3,124	100.2	100.0	
10	米	2,956	2,941	129.6	100.5	
	40品目合計	109,355	128,315	108.1	85.2	84.9



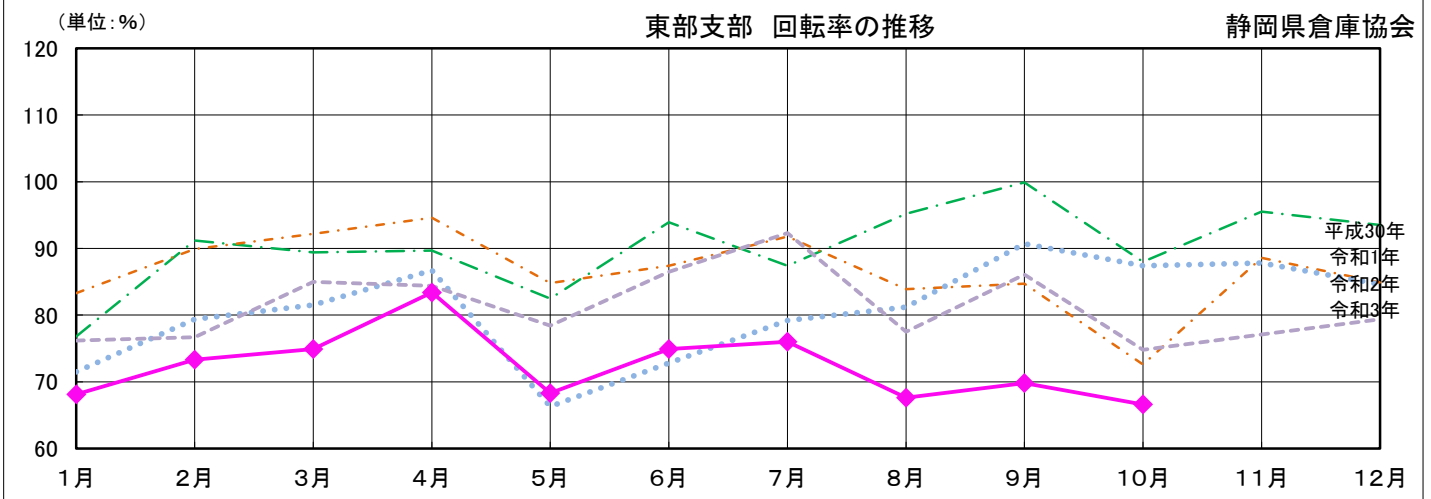
順位	品目	令和4年	令和3年	前月比%	前年同月比%	回転率(%)
1	その他の機械	271,109	292,012	96.2	92.8	
2	その他の日用品	113,785	100,136	99.3	113.6	
3	その他の製造工業品	30,025	20,795	93.0	144.4	
4	雑品	29,612	30,352	98.5	97.6	
5	電気機械	26,409	21,890	90.0	120.6	
6	合成樹脂	20,877	18,019	98.5	115.9	
7	紙・パルプ	16,523	11,960	102.0	138.2	
8	ゴム製品	15,218	17,731	93.9	85.8	
9	その他の化学工業品	14,323	16,153	104.9	88.7	
10	飲料	12,172	5,610	130.1	217.0	
	40品目合計	601,369	584,996	98.0	102.8	81.2



	1月	2月	3月	4月	5月	6月	7月	8月	9月	10月	11月	12月	年間合計	前年比 %
平成30年	61.5	79.4	78.3	80.8	75.5	87.5	76.4	81.5	93.4	68.2	78	73.1	933.6	103.3
令和1年	67.6	77.9	84.6	82.2	73.4	80.5	83.7	78.4	74.3	69.4	69.6	68.1	909.7	97.4
令和2年	60.4	67.9	64.7	74.9	58.4	62.5	65.5	60	66	71.8	82.7	78.5	813.3	89.4
令和3年	73.8	75.2	80.7	84	76.4	85.7	93.5	83.6	90.4	78.8	76.9	79.7	978.7	120.3
令和4年	73	75.9	71.5	77.5	69.5	72.9	77.8	69.6	69.1	65.3				



	1月	2月	3月	4月	5月	6月	7月	8月	9月	10月	11月	12月	年間平均	前年比 %
平成30年	79.8	86.7	87.5	89.9	91.4	93.2	87.8	85.7	93.5	78.5	81.6	78.3	86.2	102.9
令和1年	80.8	86.3	91.5	87.0	86.6	91.7	91.2	93.3	88.1	94.4	79.5	80.2	87.6	101.6
令和2年	83.7	85.3	80.0	85.9	87.6	86.2	83.1	74.9	72.9	81.5	93.4	92.9	84.0	95.9
令和3年	96.4	97.8	95.2	99.2	97.6	99.0	101.3	107.0	105.1	105.3	100.4	100.3	100.4	119.6
令和4年	105.8	103.9	96.7	93.3	100.2	97.8	101.8	102.7	99.6	98.3				

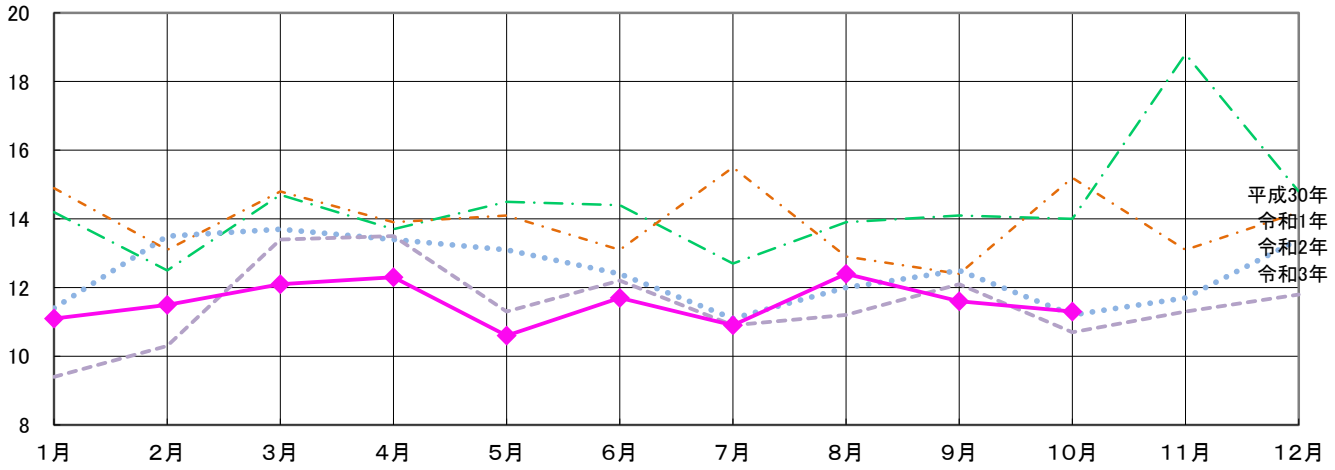


	1月	2月	3月	4月	5月	6月	7月	8月	9月	10月	11月	12月	年間平均	前年比 %
平成30年	76.8	91.2	89.4	89.7	82.5	93.9	87.4	95.2	99.9	88	95.5	93.5	90.3	100.4
令和1年	83.3	89.9	92.2	94.6	84.8	87.4	91.8	83.9	84.7	72.6	88.6	84.9	86.6	95.9
令和2年	71.5	79.4	81.5	86.7	66.3	72.8	79.2	81.2	90.7	87.4	87.8	84.6	80.8	93.3
令和3年	76.2	76.7	85	84.4	78.4	86.5	92.3	77.5	86.1	74.8	77.1	79.4	81.2	100.5
令和4年	68.1	73.3	74.9	83.4	68.3	74.9	76	67.6	69.8	66.6				

(単位: 万トン)

富士支部 在庫高の推移

静岡県倉庫協会

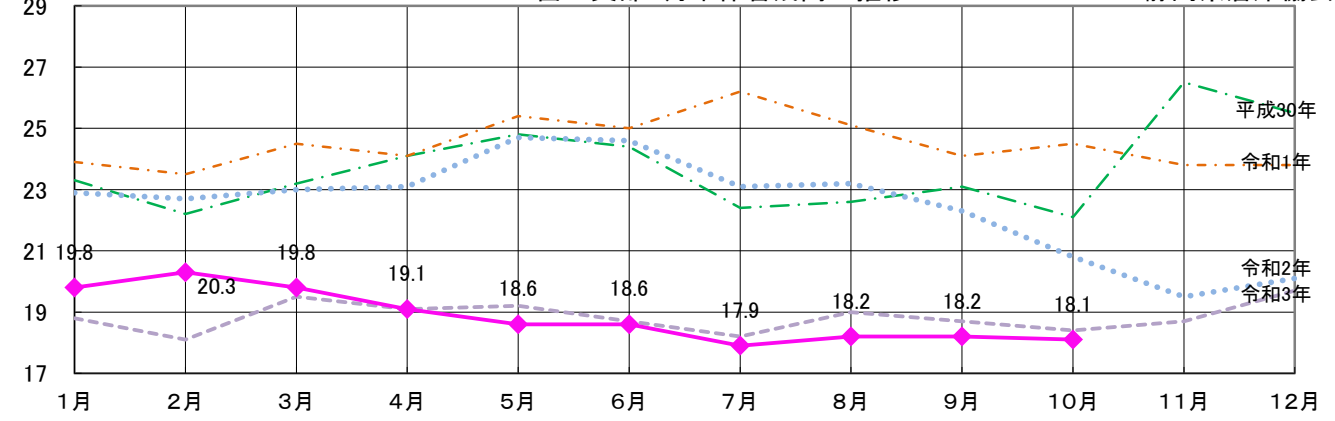


	1月	2月	3月	4月	5月	6月	7月	8月	9月	10月	11月	12月	年間合計	前年比 %
平成30年	14.2	12.5	14.7	13.7	14.5	14.4	12.7	13.9	14.1	14.0	18.8	14.8	172.3	97.4
令和1年	14.9	13.1	14.8	13.9	14.1	13.1	15.5	12.9	12.4	15.2	13.1	14.2	167.2	97.0
令和2年	11.4	13.5	13.7	13.4	13.1	12.4	11.1	12.0	12.5	11.2	11.7	13.4	149.4	89.4
令和3年	9.4	10.3	13.4	13.5	11.3	12.2	10.9	11.2	12.1	10.7	11.3	11.8	138.1	92.4
令和4年	11.1	11.5	12.1	12.3	10.6	11.7	10.9	12.4	11.6	11.3				

(単位: 万トン)

富士支部 月末保管残高の推移

静岡県倉庫協会

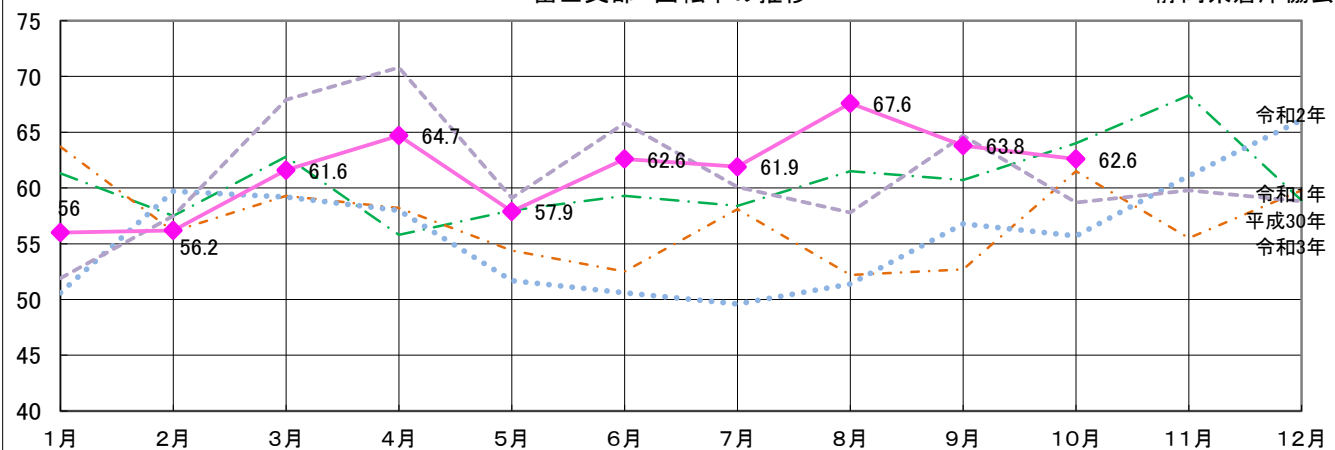


	1月	2月	3月	4月	5月	6月	7月	8月	9月	10月	11月	12月	年間平均	前年比 %
平成30年	23.3	22.2	23.2	24.1	24.8	24.4	22.4	22.6	23.1	22.1	26.5	25.5	23.7	102.6
令和1年	23.9	23.5	24.5	24.1	25.4	25.0	26.2	25.1	24.1	24.5	23.8	23.8	24.5	103.4
令和2年	22.9	22.7	23.0	23.1	24.7	24.6	23.1	23.2	22.3	20.8	19.5	20.1	22.5	91.9
令和3年	18.8	18.1	19.5	19.1	19.2	18.7	18.2	19.0	18.7	18.4	18.7	19.7	18.8	83.7
令和4年	19.8	20.3	19.8	19.1	18.6	18.6	17.9	18.2	18.2	18.1				

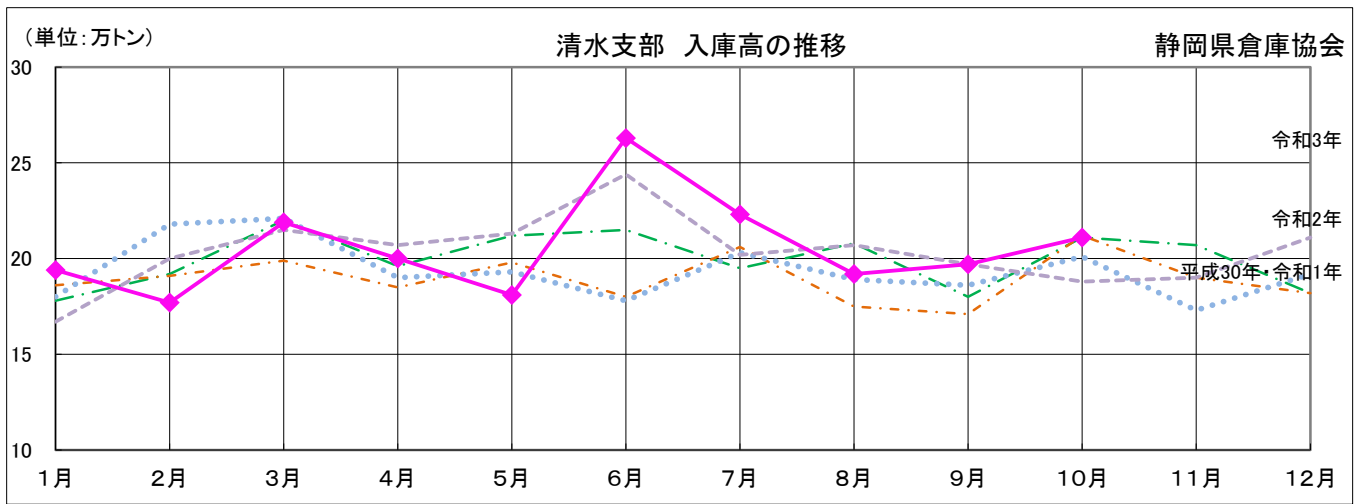
(単位: %)

富士支部 回転率の推移

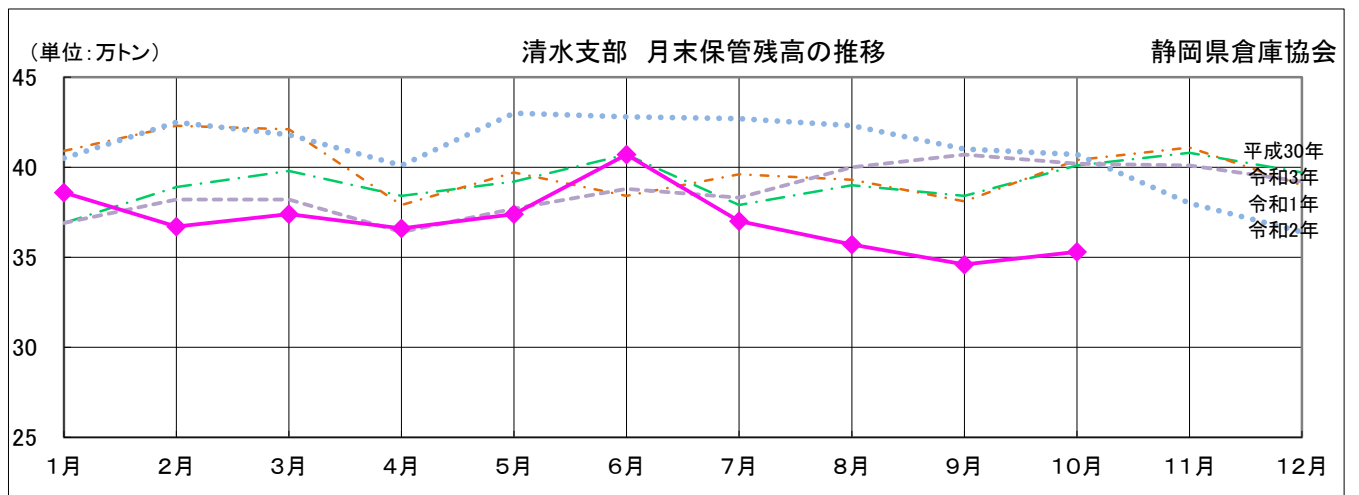
静岡県倉庫協会



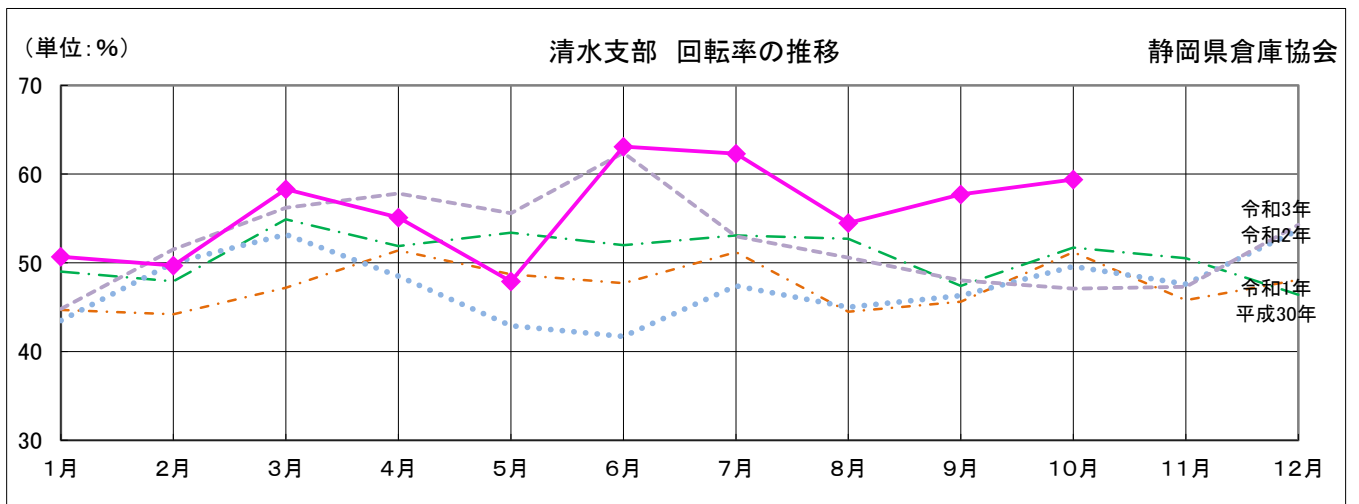
	1月	2月	3月	4月	5月	6月	7月	8月	9月	10月	11月	12月	年間平均	前年比 %
平成30年	61.3	57.5	62.8	55.8	58	59.3	58.4	61.5	60.7	64	68.3	58.9	60.5	95.2
令和1年	63.7	56.1	59.3	58.2	54.4	52.5	58.1	52.2	52.7	61.5	55.5	59.8	57.0	94.2
令和2年	50.6	59.7	59.2	58	51.7	50.6	49.6	51.4	56.8	55.7	61.1	66.1	55.9	98.0
令和3年	51.9	57.5	67.9	70.8	59.1	65.8	60.1	57.8	64.7	58.7	59.8	58.8	61.1	109.3
令和4年	56	56.2	61.6	64.7	57.9	62.6	61.9	67.6	63.8	62.6				



	1月	2月	3月	4月	5月	6月	7月	8月	9月	10月	11月	12月	年間合計	前年比 %
平成30年	17.8	19.2	22.0	19.6	21.2	21.5	19.5	20.8	18.0	21.1	20.7	18.2	239.6	104.1
令和1年	18.6	19.1	19.9	18.5	19.8	18.0	20.6	17.5	17.1	21.2	19.0	18.2	227.5	94.9
令和2年	18.0	21.8	22.1	19.0	19.3	17.8	20.3	18.9	18.6	20.1	17.3	19.2	232.4	102.2
令和3年	16.7	20.0	21.5	20.7	21.3	24.4	20.2	20.7	19.7	18.8	19.0	21.1	244.1	105.0
令和4年	19.4	17.7	21.9	20.0	18.1	26.3	22.3	19.2	19.7	21.1				



	1月	2月	3月	4月	5月	6月	7月	8月	9月	10月	11月	12月	年間平均	前年比 %
平成30年	36.9	38.9	39.8	38.4	39.2	40.7	37.9	39.0	38.4	40.1	40.8	39.7	39.2	105.6
令和1年	40.9	42.3	42.1	37.9	39.7	38.4	39.6	39.3	38.1	40.4	41.1	39.0	39.9	101.9
令和2年	40.5	42.5	41.8	40.1	43.0	42.8	42.7	42.3	41.0	40.7	38.0	36.4	41.0	102.7
令和3年	36.9	38.2	38.2	36.4	37.7	38.8	38.3	40.0	40.7	40.2	40.1	39.2	38.7	94.5
令和4年	38.6	36.7	37.4	36.6	37.4	40.7	37.0	35.7	34.6	35.3				

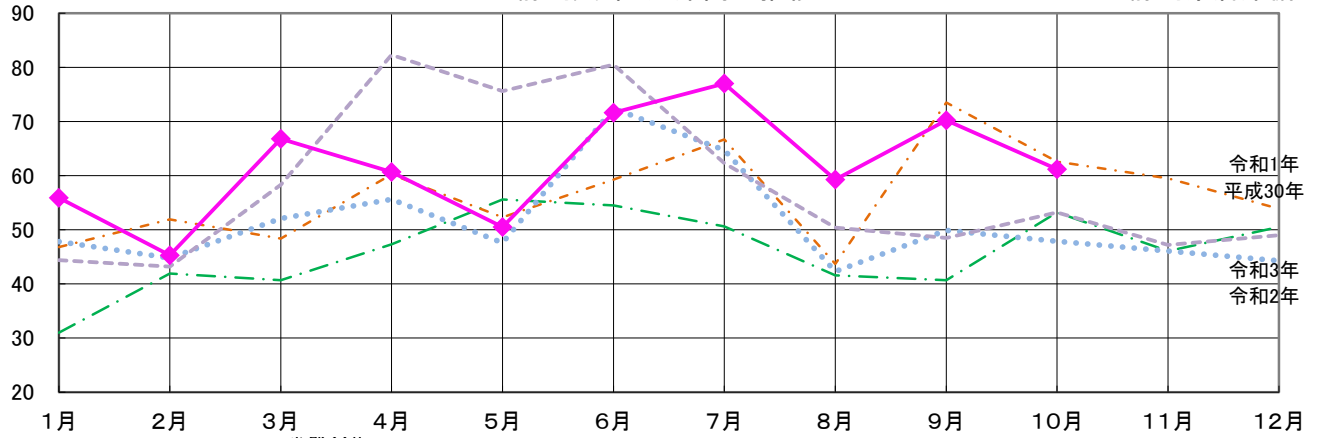


	1月	2月	3月	4月	5月	6月	7月	8月	9月	10月	11月	12月	年間平均	前年比 %
平成30年	49	47.9	54.9	51.9	53.4	52	53.1	52.7	47.4	51.7	50.5	46.4	50.9	98.5
令和1年	44.7	44.2	47.2	51.4	48.7	47.7	51.2	44.5	45.6	51.2	45.8	48.1	47.5	93.4
令和2年	43.5	50.0	53.2	48.5	42.9	41.7	47.4	45	46.3	49.6	47.6	53.7	47.5	100.0
令和3年	44.8	51.5	56.2	57.8	55.6	62.4	53.0	50.6	48	47.1	47.3	54.3	52.4	110.4
令和4年	50.7	49.7	58.3	55.1	47.9	63.1	62.3	54.5	57.7	59.4				

(単位:千トン)

静岡支部 入庫高の推移

静岡県倉庫協会

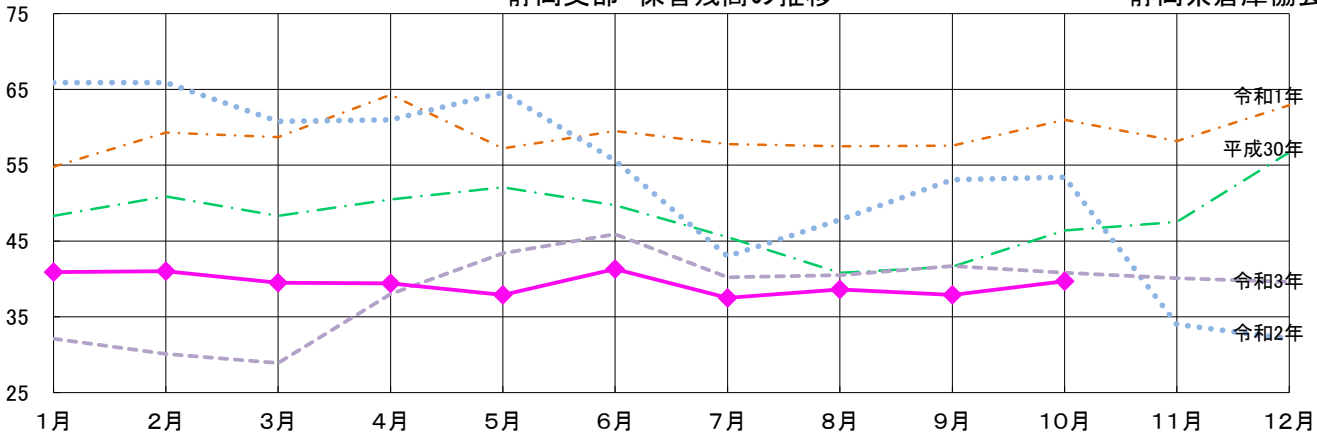


	1月	2月	3月	4月	5月	6月	7月	8月	9月	10月	11月	12月	年間合計	前年比 %
平成30年	31.0	41.9	40.7	47.3	55.6	54.5	50.6	41.6	40.7	53.2	46.1	50.5	553.7	115.8
令和1年	46.8	51.9	48.4	60.2	52.3	59.3	66.7	43.7	73.5	62.6	59.5	53.9	678.8	122.6
令和2年	47.8	44.8	52.1	55.6	47.6	72.4	64.7	42.3	49.9	47.9	46.1	44.3	615.5	90.7
令和3年	44.4	43.2	58.3	82.3	75.6	80.5	62.3	50.4	48.5	53.2	47.2	49.0	694.9	112.9
令和4年	55.9	45.3	66.8	60.7	50.5	71.6	77.0	59.3	70.2	61.2				

(単位:千トン)

静岡支部 保管残高の推移

静岡県倉庫協会

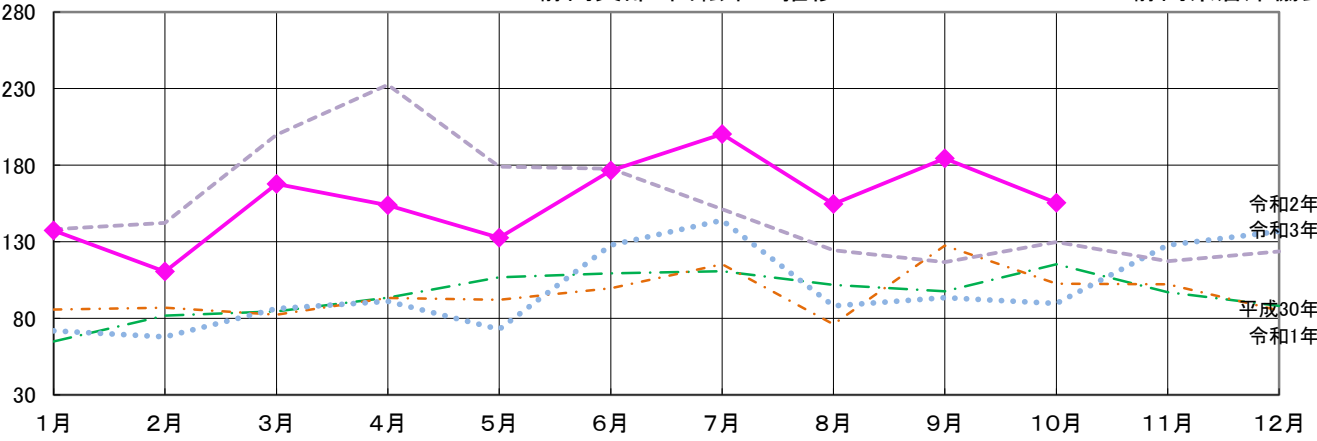


	1月	2月	3月	4月	5月	6月	7月	8月	9月	10月	11月	12月	年間平均	前年比 %
平成30年	48.3	50.9	48.3	50.5	52.1	49.7	45.5	40.8	41.6	46.4	47.5	56.7	48.2	100.4
令和1年	54.8	59.3	58.7	64.3	57.2	59.5	57.8	57.5	57.6	61.0	58.2	62.9	59.1	122.6
令和2年	65.9	65.9	60.8	61.0	64.6	55.6	43.0	47.8	53.1	53.4	34.0	32.1	53.1	89.9
令和3年	32.1	30.1	28.9	38.0	43.4	45.9	40.2	40.5	41.7	40.8	40.1	39.6	38.4	72.4
令和4年	40.9	41.0	39.5	39.4	37.9	41.3	37.5	38.6	37.9	39.7				

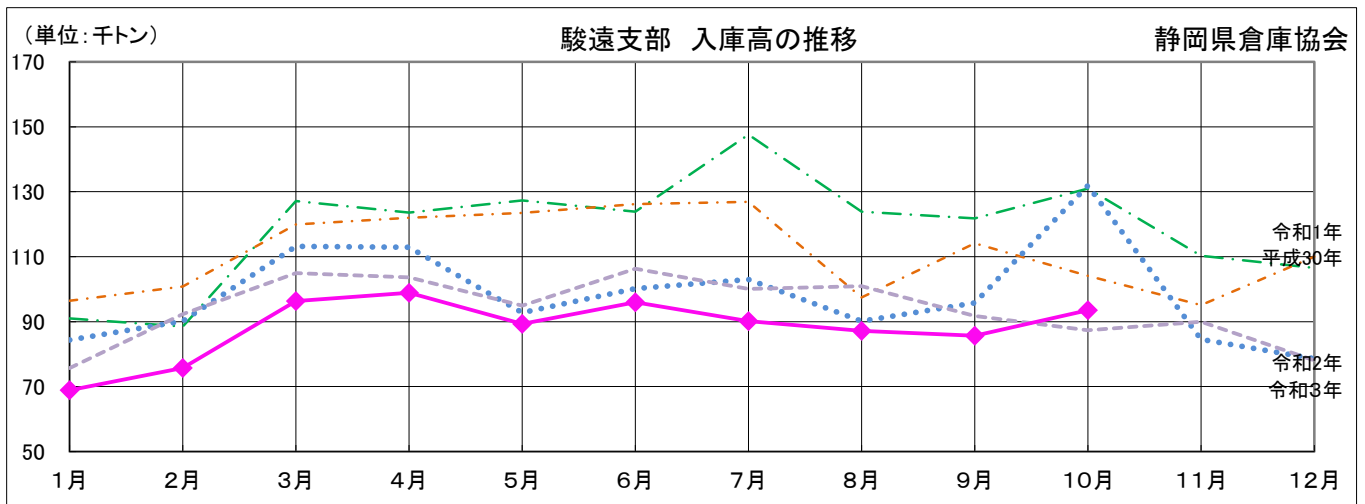
(単位:%)

静岡支部 回転率の推移

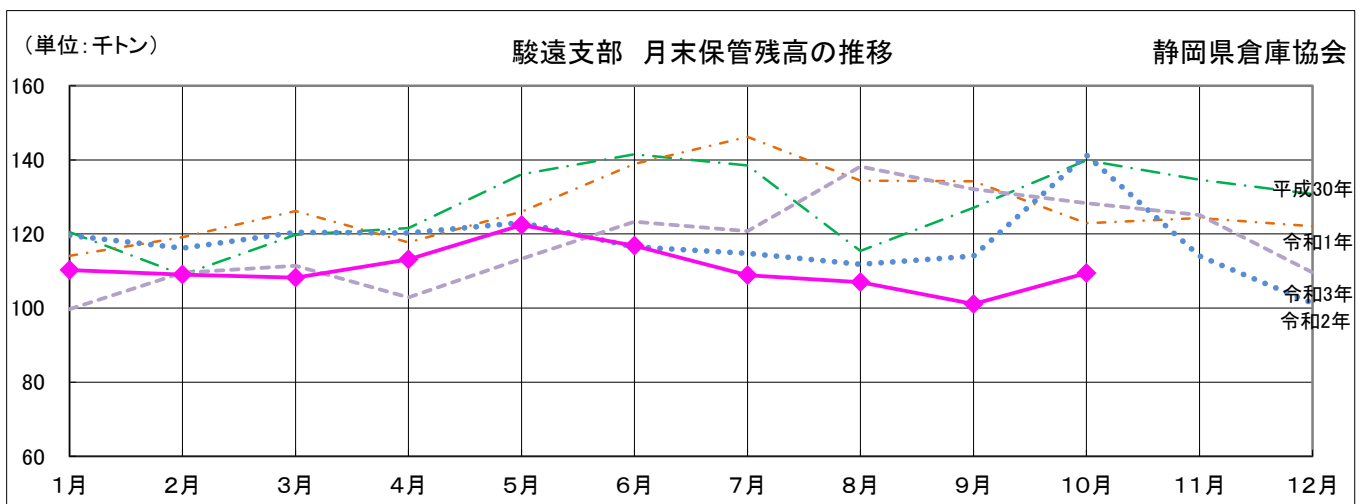
静岡県倉庫協会



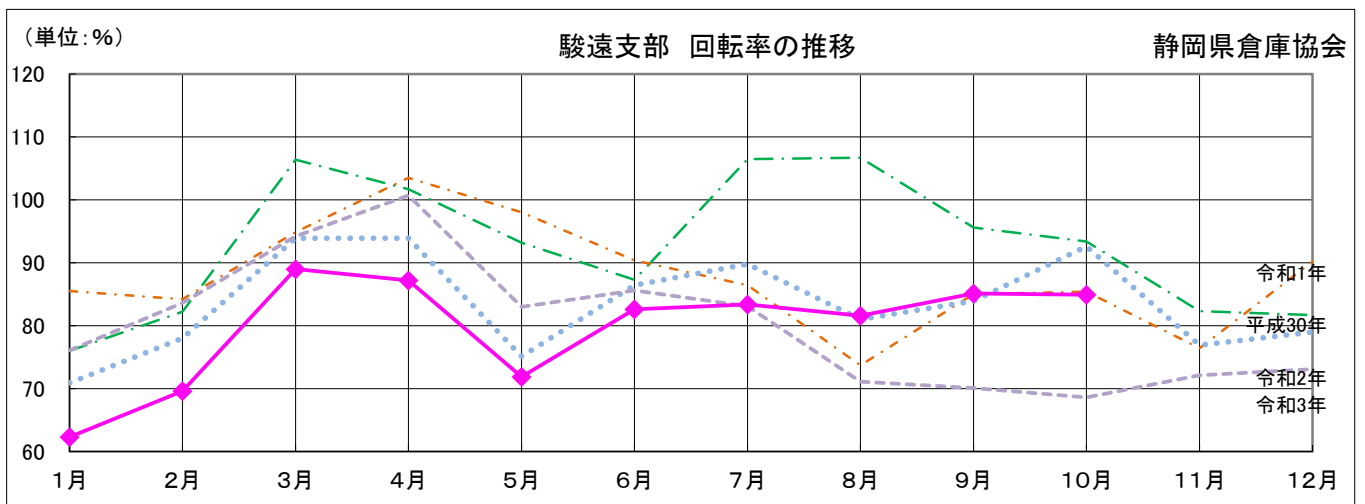
	1月	2月	3月	4月	5月	6月	7月	8月	9月	10月	11月	12月	年間平均	前年比 %
平成30年	64.9	81.8	84.6	93.4	106.7	109.4	110.7	101.9	97.7	115.3	97.1	88.2	96.0	115.8
令和1年	85.7	87	82.4	93.3	92	99.6	115.3	76.1	127.5	102.6	102.2	85.1	95.7	99.7
令和2年	71.8	67.9	86.3	91.1	72.9	127.8	144	88.1	93.5	89.7	127.8	136.7	99.8	104.2
令和3年	138.2	142.4	199.9	232.5	179	177.6	151.2	124.5	116.7	129.9	117.4	123.6	152.7	153.0
令和4年	137.3	110.5	167.7	153.9	132.6	176.4	200.3	154.7	184.4	155.5				



	1月	2月	3月	4月	5月	6月	7月	8月	9月	10月	11月	12月	年間合計	前年比 %
平成30年	91.0	88.5	127.1	123.6	127.3	123.9	147.6	123.9	121.8	131.0	110.3	106.5	1,422.5	98.9
令和1年	96.4	100.8	119.9	122.0	123.5	126.2	126.9	97.5	114.1	104.1	95.1	110.0	1,336.5	94.0
令和2年	84.4	90.2	113.2	112.9	92.8	100.2	103.0	90.2	95.8	131.9	84.5	78.6	1,177.7	88.1
令和3年	75.7	92.3	105.0	103.6	94.9	106.3	100.1	100.9	91.8	87.4	90.0	78.1	1,126.1	95.6
令和4年	68.9	75.7	96.3	98.9	89.3	96.0	90.2	87.2	85.7	93.5				

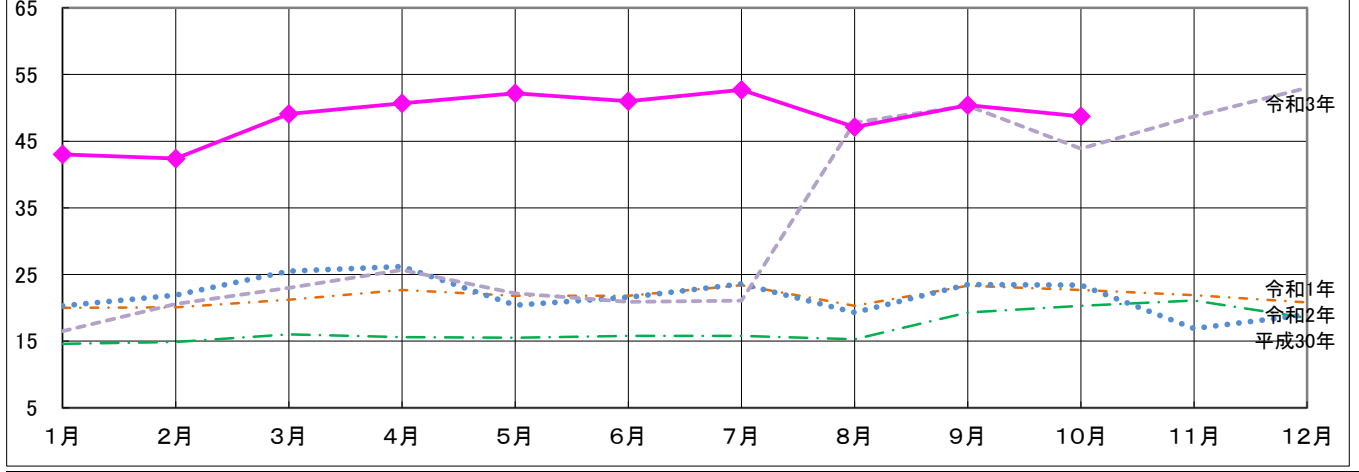


	1月	2月	3月	4月	5月	6月	7月	8月	9月	10月	11月	12月	年間平均	前年比 %
平成30年	120.5	109.0	119.8	121.6	136.1	141.5	138.5	115.4	127.1	139.9	134.6	130.8	127.9	108.3
令和1年	114.1	119.1	126.2	117.7	126.0	138.9	146.2	134.4	134.2	122.9	124.3	122.1	127.2	99.4
令和2年	119.6	116.2	120.4	120.3	123.1	116.5	114.8	111.8	114.0	141.3	114.0	101.3	117.8	92.6
令和3年	99.7	109.5	111.4	102.9	113.3	123.3	120.8	138.2	132.1	128.3	125.1	109.6	117.9	100.1
令和4年	110.3	109.0	108.2	113.1	122.4	116.8	108.9	107.0	101.1	109.4				



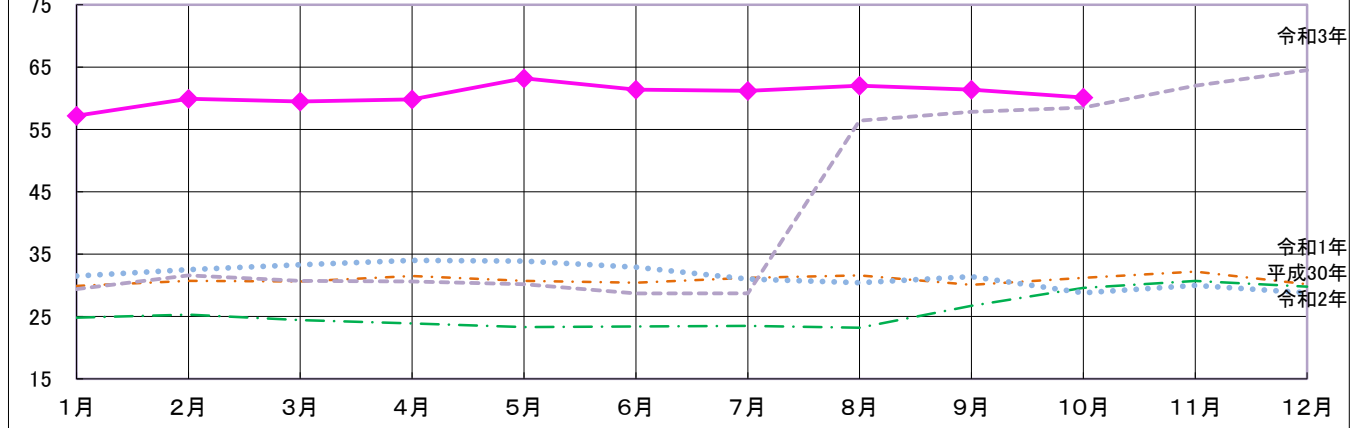
	1月	2月	3月	4月	5月	6月	7月	8月	9月	10月	11月	12月	年間平均	前年比 %
平成30年	76.0	82.2	106.4	101.7	93.2	87.3	106.5	106.7	95.6	93.4	82.3	81.7	92.8	90.9
令和1年	85.5	84.2	94.9	103.5	98.0	90.4	86.4	73.7	85.0	85.4	76.4	90.2	87.8	94.7
令和2年	70.9	78.0	93.9	93.9	75.1	86.4	89.8	81.0	83.9	92.6	76.9	79.0	83.5	95.0
令和3年	76.1	83.6	94.2	100.7	83.0	85.6	83.1	71.1	70.1	68.6	72.1	73.1	80.1	96.0
令和4年	62.3	69.6	89.0	87.2	71.9	82.6	83.4	81.6	85.1	84.9				

(単位: 万トン) 西部支部 入庫高の推移 静岡県倉庫協会



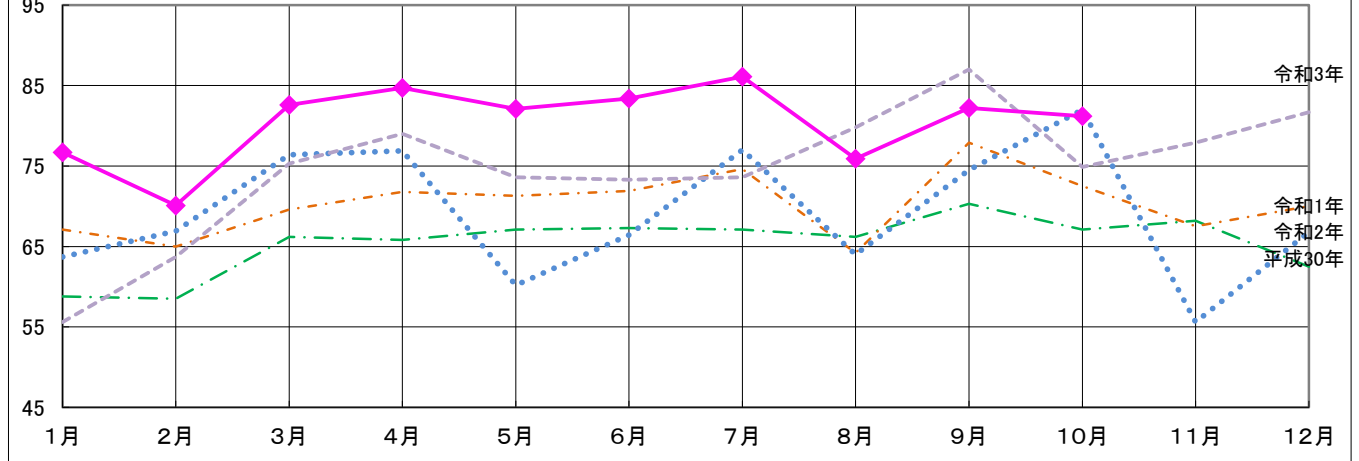
	1月	2月	3月	4月	5月	6月	7月	8月	9月	10月	11月	12月	年間合計	前年比 %
平成30年	14.6	14.9	16.0	15.6	15.5	15.8	15.8	15.3	19.3	20.3	21.1	18.5	202.7	106.1
令和1年	20.0	20.1	21.2	22.7	21.8	21.8	23.4	20.3	23.3	22.7	21.9	20.8	260.0	128.3
令和2年	20.3	21.9	25.5	26.2	20.4	21.6	23.6	19.3	23.5	23.4	16.9	19.0	261.6	100.6
令和3年	16.5	20.6	23.0	25.7	22.2	20.9	21.1	47.8	50.3	43.9	48.7	53.0	393.7	150.5
令和4年	43.0	42.4	49.1	50.7	52.2	51.0	52.7	47.1	50.4	48.7				

(単位: 万トン) 西部支部 月末保管残高の推移 静岡県倉庫協会



	1月	2月	3月	4月	5月	6月	7月	8月	9月	10月	11月	12月	年間平均	前年比 %
平成30年	24.8	25.3	24.4	23.9	23.3	23.4	23.5	23.2	26.7	29.6	30.7	29.8	25.7	110.0
令和1年	29.9	30.7	30.6	31.5	30.7	30.4	31.2	31.6	30.1	31.2	32.2	30.2	30.9	120.0
令和2年	31.5	32.5	33.3	34.0	33.9	32.9	31.0	30.4	31.4	28.8	30.0	28.8	31.5	102.2
令和3年	29.4	31.6	30.7	30.6	30.2	28.7	28.7	56.4	57.8	58.5	62.0	64.5	42.4	134.5
令和4年	57.2	59.9	59.5	59.8	63.2	61.4	61.2	62.0	61.4	60.1				

(単位: %) 西部支部 回転率の推移 静岡県倉庫協会



	1月	2月	3月	4月	5月	6月	7月	8月	9月	10月	11月	12月	年間平均	前年比 %
平成30年	58.8	58.5	66.2	65.8	67.1	67.3	67.1	66.2	70.3	67.1	68.2	62.5	65.4	96.2
令和1年	67.1	65	69.6	71.8	71.3	71.9	74.6	64.2	77.9	72.5	67.5	70	70.3	107.4
令和2年	63.7	66.9	76.4	76.9	60.2	66.4	77	64	74.5	82	55.6	66.8	69.2	98.5
令和3年	55.6	63.7	75.3	79	73.6	73.3	73.6	79.8	87	74.9	77.9	81.7	74.6	107.8
令和4年	76.7	70.1	82.6	84.7	82.1	83.4	86.1	75.9	82.2	81.2				