

# 静岡県内の貨物動向

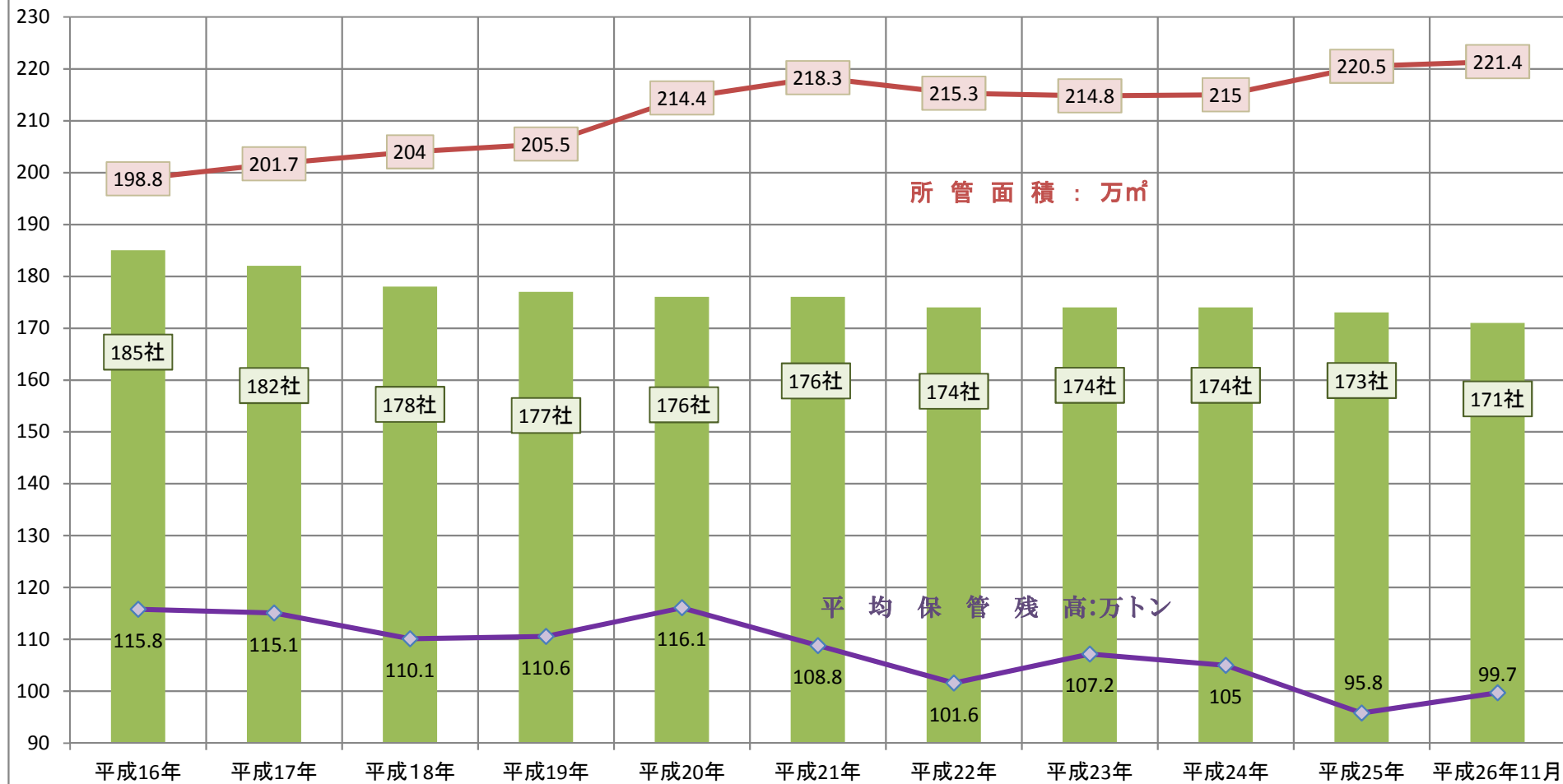
(平成26年11月分倉庫統計)

シートNO	シート名称
1	所管面積(1～3類)と保管残高の推移
2	倉庫使用状況
3	入庫高、保管残高、回転率の推移
4	入庫高上位10品目
5	東部、富士支部 入庫高上位10品目
6	清水、静岡支部 入庫高上位10品目
7	駿遠、西部支部 入庫高上位10品目
8	保管残高上位10品目
9	東部、富士支部 保管残高上位10品目
10	清水、静岡支部 保管残高上位10品目
11	駿遠、西部支部 保管残高上位10品目
12	東部支部 入庫、残高、回転率の推移
13	富士支部 入庫、残高、回転率の推移
14	清水支部 入庫、残高、回転率の推移
15	静岡支部 入庫、残高、回転率の推移
16	駿遠支部 入庫、残高、回転率の推移
17	西部支部 入庫、残高、回転率の推移

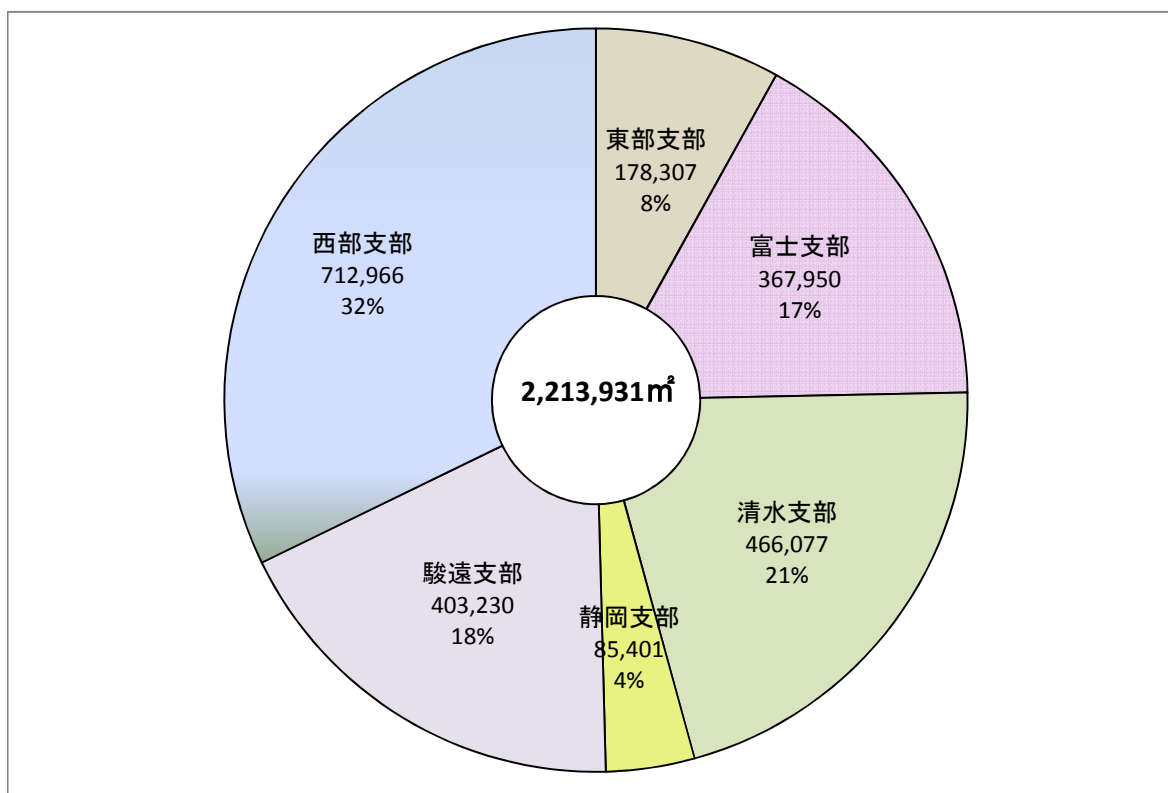
静岡県倉庫協会

所管面積(1～3類)と平均保管残高・会員数の推移

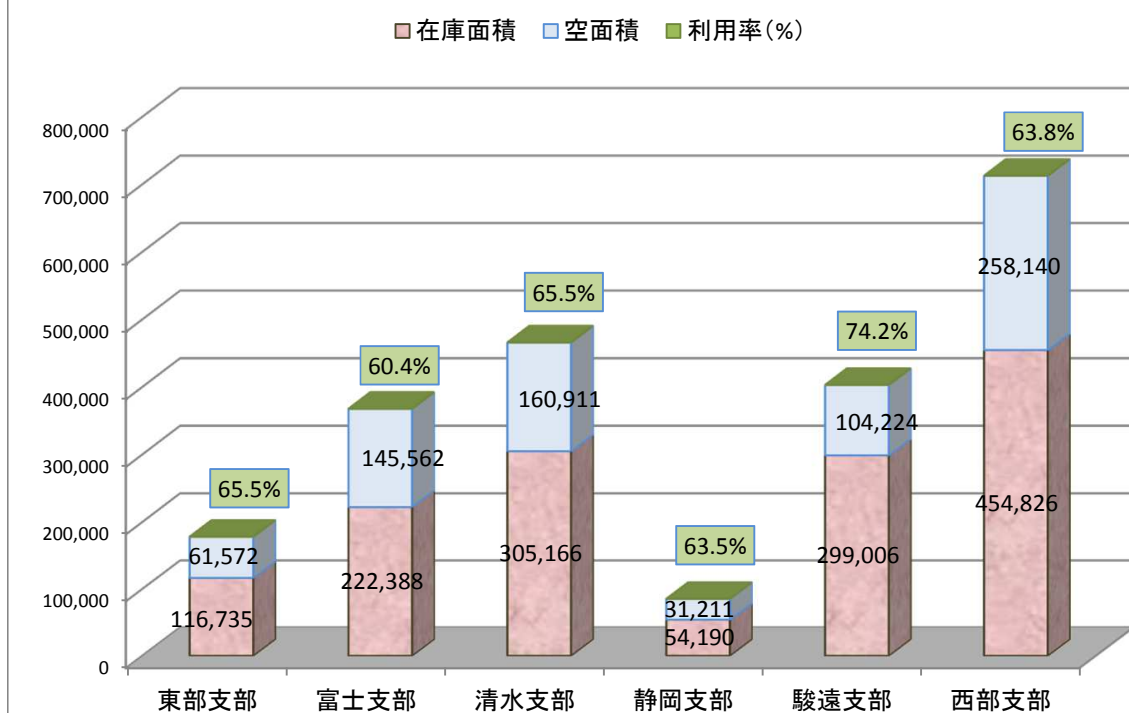
静岡県倉庫協会



	平成16年	平成17年	平成18年	平成19年	平成20年	平成21年	平成22年	平成23年	平成24年	平成25年	平成26年11月
平均保管残高 (万トン)	115.8	115.1	110.1	110.6	116.1	108.8	101.6	107.2	105	95.8	99.7
所管面積 (万㎡)	198.8	201.7	204	205.5	214.4	218.3	215.3	214.8	215	220.5	221.4
会員数 (社)	185	182	178	177	176	176	174	174	174	173	171



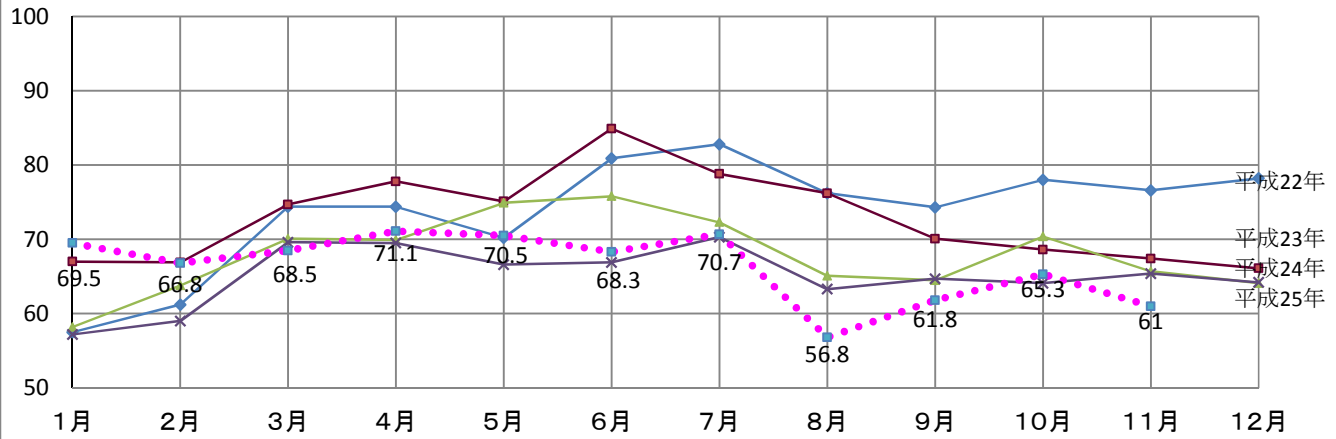
平成26年11月倉庫使用状況（1～3類）



倉庫別	区分	所管面積	在庫面積	利用率%	備考
野 積 倉 庫		19, 197 m <sup>2</sup>	3, 163 m <sup>2</sup>	16.5	
サ イ 口		318, 786 m <sup>3</sup>	108, 067 m <sup>3</sup>	33.9	
危険品倉庫		11, 763 m <sup>2</sup>	8, 086 m <sup>2</sup>	68.7	

# 入庫高の推移（万トン）

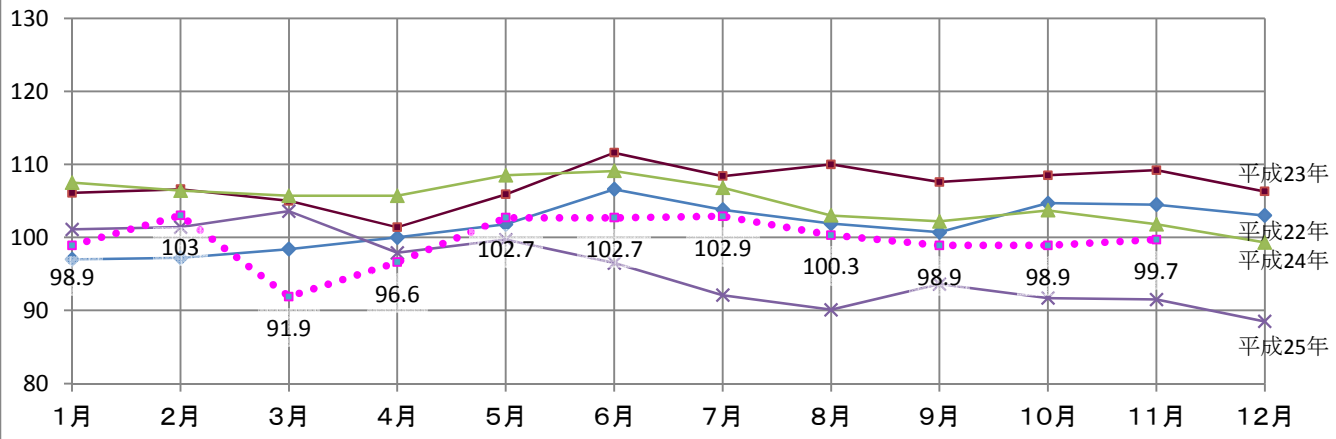
静岡県倉庫協会



	1月	2月	3月	4月	5月	6月	7月	8月	9月	10月	11月	12月	年合計	前年比	%
平成22年	57.5	61.2	74.4	74.4	70.2	80.9	82.8	76.2	74.3	78	76.6	78.2	884.7	109.8	
平成23年	67	66.9	74.7	77.8	75.1	84.9	78.8	76.2	70.1	68.6	67.4	66.1	873.6	98.7	
平成24年	58.2	63.8	70.1	69.9	74.9	75.8	72.3	65.1	64.5	70.4	65.7	64.1	814.8	93.3	
平成25年	57.2	59	69.6	69.5	66.6	66.9	70.3	63.3	64.7	64.1	65.4	64.2	780.8	95.8	
平成26年	69.5	66.8	68.5	71.1	70.5	68.3	70.7	56.8	61.8	65.3	61				

# 月末保管残高の推移（万トン）

静岡県倉庫協会

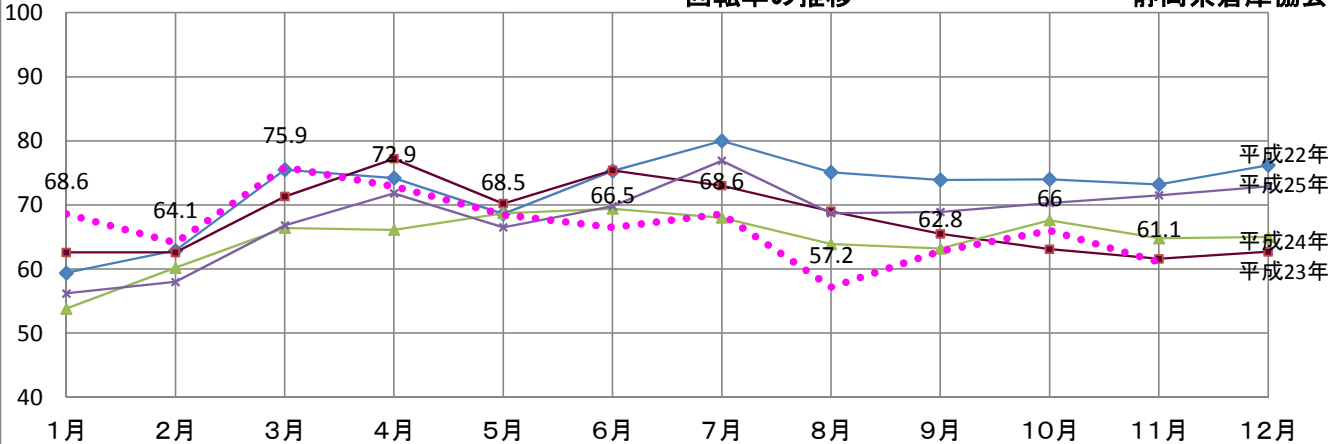


	1月	2月	3月	4月	5月	6月	7月	8月	9月	10月	11月	12月	年平均	前年比	%
平成22年	97	97.2	98.4	100	101.8	106.6	103.8	101.9	100.7	104.7	104.5	103	101.6	93.4	
平成23年	106.1	106.6	105	101.4	105.9	111.6	108.4	110	107.6	108.5	109.2	106.3	107.2	105.5	
平成24年	107.5	106.4	105.7	105.7	108.5	109.1	106.8	103	102.2	103.7	101.8	99.3	105.0	97.9	
平成25年	101.1	101.4	103.6	97.9	99.7	96.5	92.1	90.1	93.6	91.7	91.5	88.5	95.6	91.1	
平成26年	98.9	103	91.9	96.6	102.7	102.7	102.9	100.3	98.9	98.9	99.7				

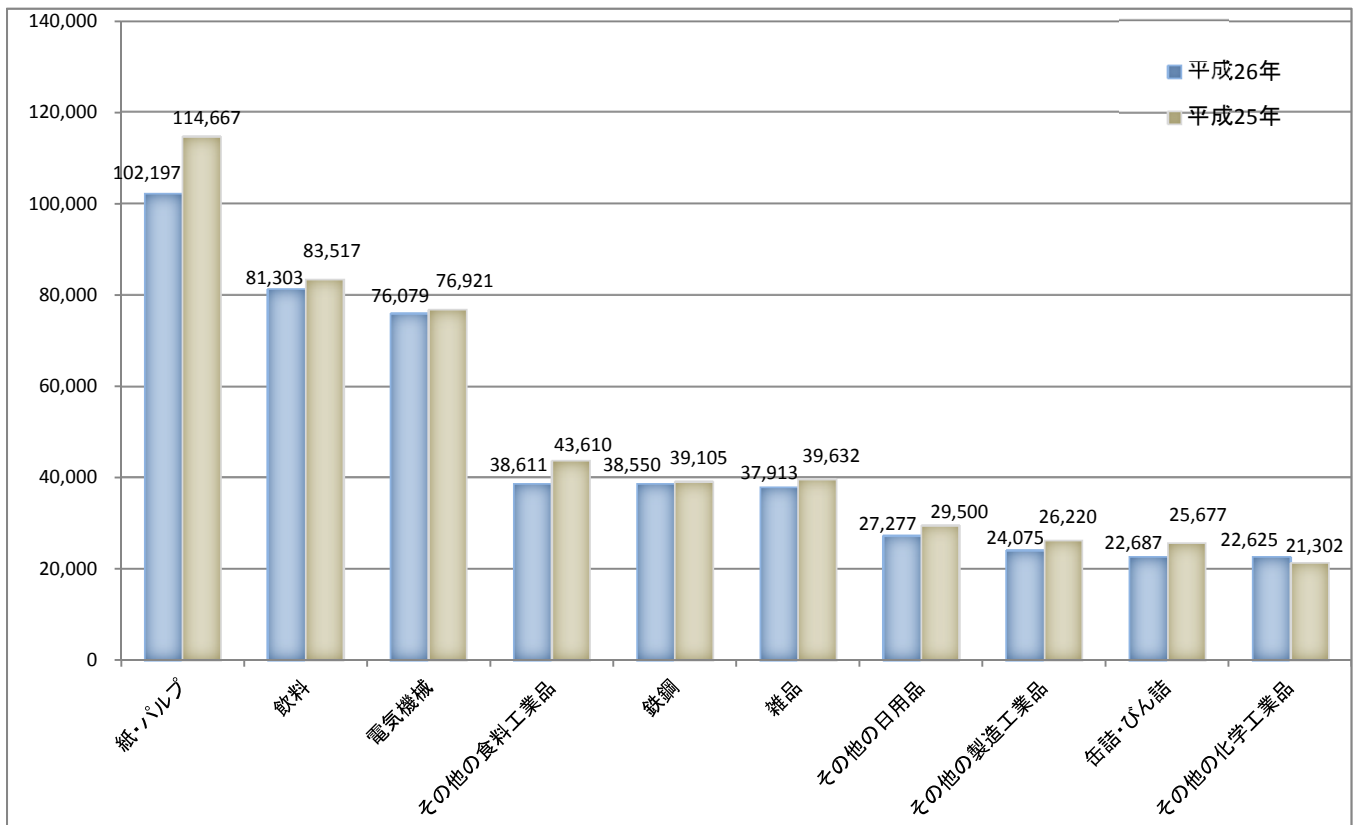
単位：%

# 回転率の推移

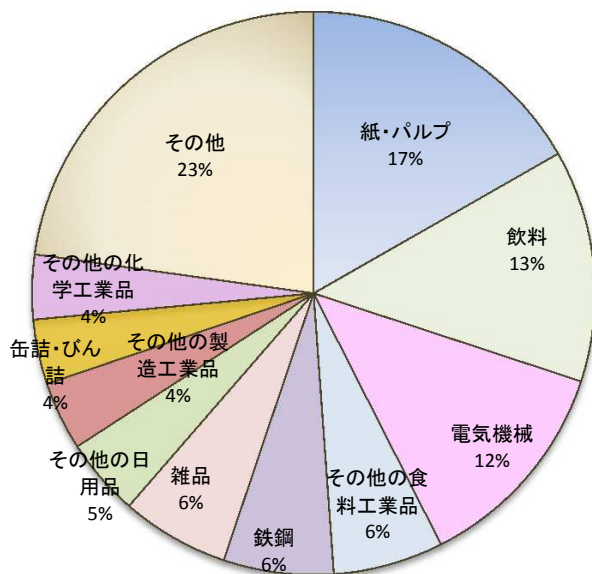
静岡県倉庫協会



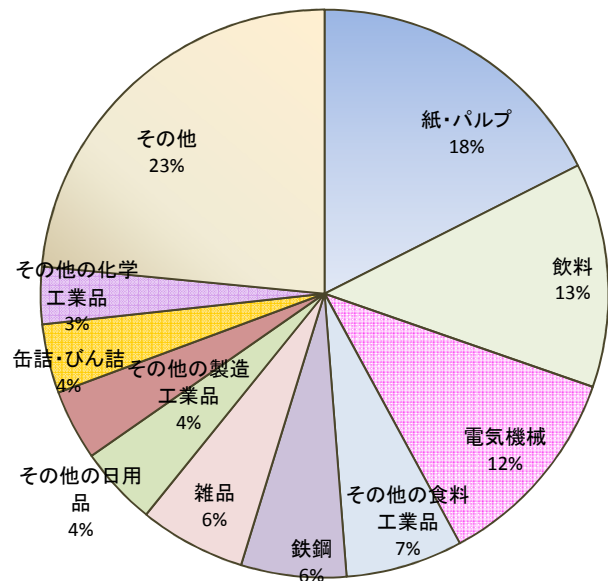
	1月	2月	3月	4月	5月	6月	7月	8月	9月	10月	11月	12月	年平均	前年比	%
平成22年	59.4	62.9	75.5	74.2	68.6	75.3	80	75.1	73.9	74	73.2	76.2	72.4	116.4	
平成23年	62.6	62.6	71.3	77.2	70.2	75.4	73	69	65.5	63.1	61.6	62.7	67.9	93.8	
平成24年	53.8	60.2	66.4	66.1	68.7	69.4	68	63.9	63.2	67.6	64.8	65	64.8	95.4	
平成25年	56.2	58	66.8	71.8	66.5	69.8	76.9	68.7	68.9	70.3	71.5	72.9	68.2	105.3	
平成26年	68.6	64.1	75.9	72.9	68.5	66.5	68.6	57.2	62.8	66	61.1				



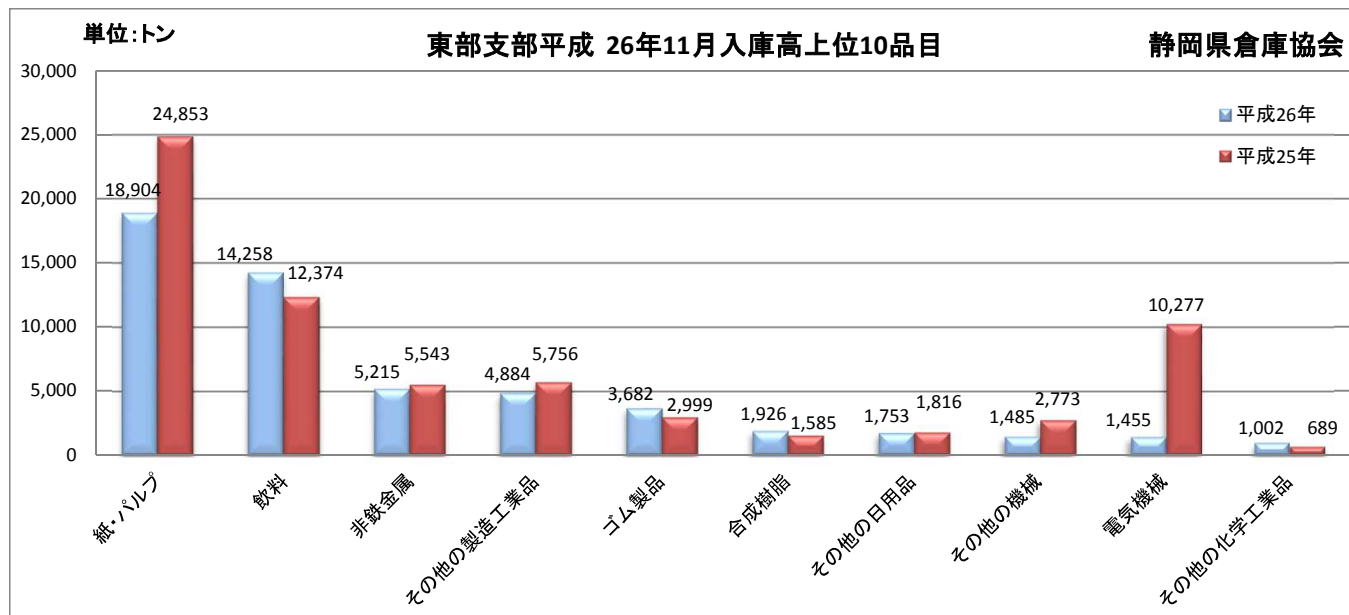
平成26年11月入庫高



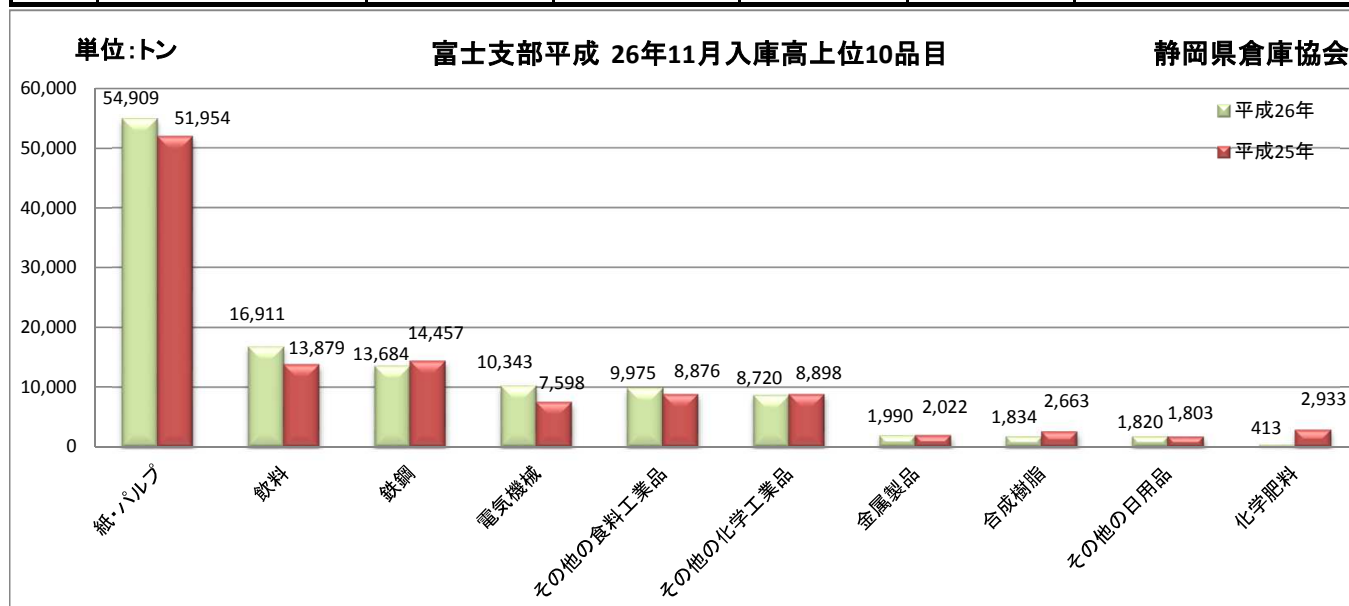
平成25年11月入庫高



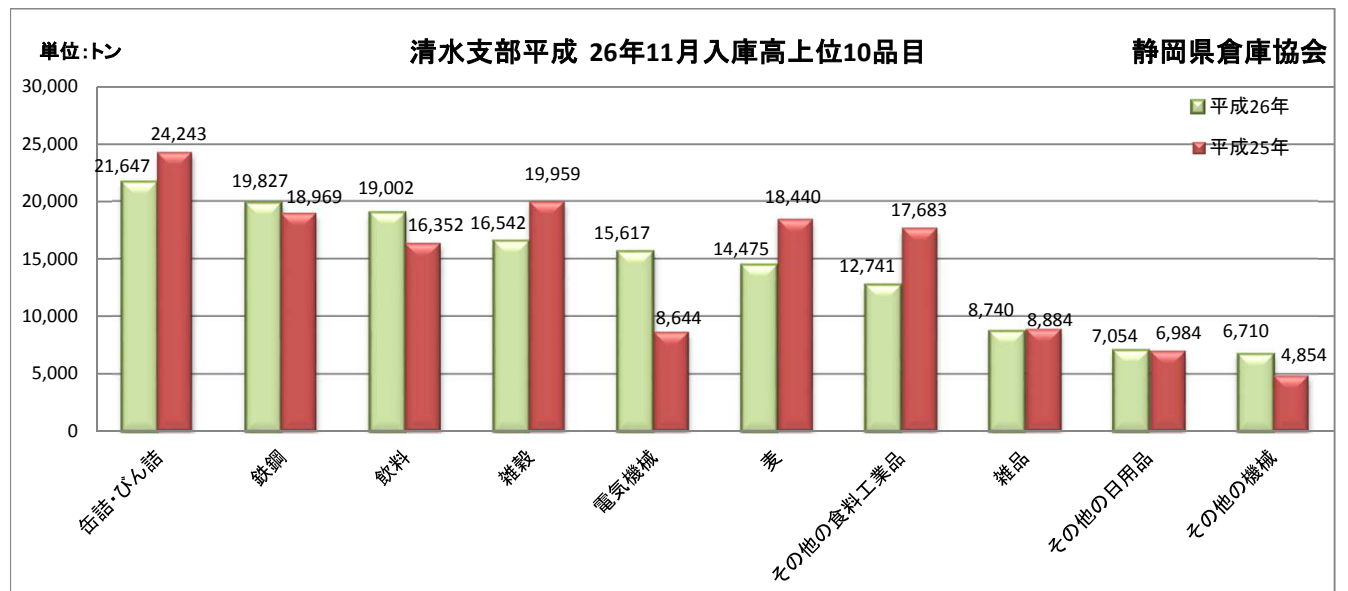
順位	品目	平成26年	平成25年	前月比%	前年同月比%	備考
1	紙・パルプ	102,197	114,667	99.9	89.1	
2	飲料	81,303	83,517	104.5	97.3	
3	電気機械	76,079	76,921	114.0	98.9	
4	その他の食料工業品	38,611	43,610	108.1	88.5	
5	鉄鋼	38,550	39,105	93.9	98.6	
6	雑品	37,913	39,632	98.6	95.7	
7	その他の日用品	27,277	29,500	88.0	92.5	
8	その他の製造工業品	24,075	26,220	96.0	91.8	
9	缶詰・びん詰	22,687	25,677	87.9	88.4	
10	その他の化学工業品	22,625	21,302	103.1	106.2	
40品目合計		610,414	653,570	93.5	93.4	



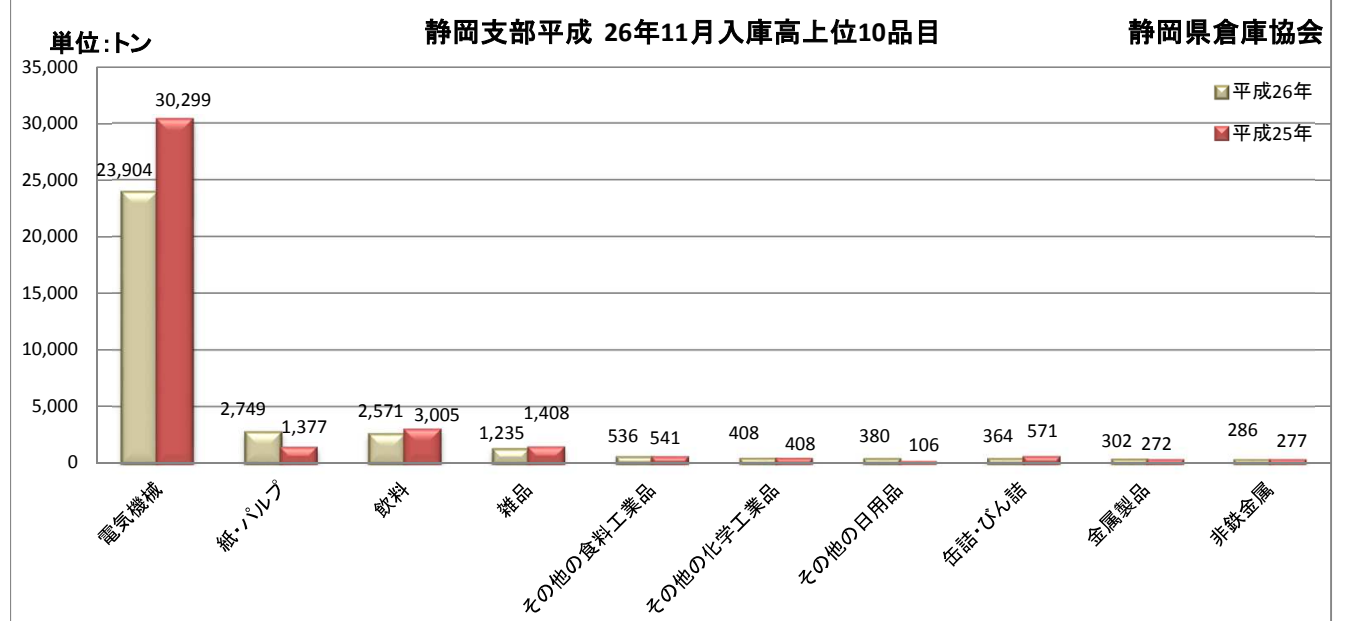
順位	品目	平成26年	平成25年	前月比%	前年同月比%	備考
1	紙・パルプ	18,904	24,853	97.0	76.1	
2	飲料	14,258	12,374	76.9	115.2	
3	非鉄金属	5,215	5,543	101.4	94.1	
4	その他の製造工業品	4,884	5,756	96.8	84.9	
5	ゴム製品	3,682	2,999	38.9	122.8	
6	合成樹脂	1,926	1,585	95.1	121.5	
7	その他の日用品	1,753	1,816	116.7	96.5	
8	その他の機械	1,485	2,773	60.3	53.6	
9	電気機械	1,455	10,277	99.6	14.2	
10	その他の化学工業品	1,002	689	104.6	145.4	
	40品目合計	58,472	72,777	81.9	80.3	



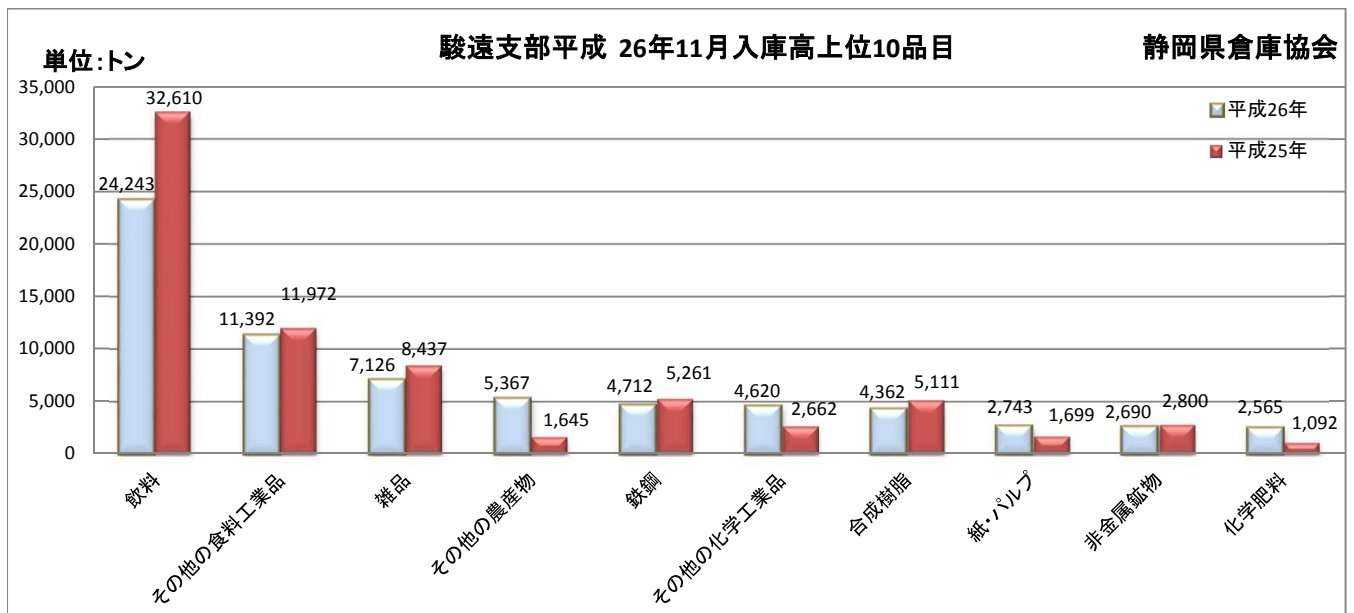
順位	品目	平成26年	平成25年	前月比%	前年同月比%	備考
1	紙・パルプ	54,909	51,954	106.8	105.7	
2	飲料	16,911	13,879	149.2	121.8	
3	鉄鋼	13,684	14,457	81.6	94.7	
4	電気機械	10,343	7,598	110.9	136.1	
5	その他の食料工業品	9,975	8,876	131.5	112.4	
6	その他の化学工業品	8,720	8,898	102.5	98.0	
7	金属製品	1,990	2,022	72.6	98.4	
8	合成樹脂	1,834	2,663	100.8	68.9	
9	その他の日用品	1,820	1,803	162.8	100.9	
10	化学肥料	413	2,933	27.0	14.1	
	40品目合計	122,893	119,110	106.8	103.2	



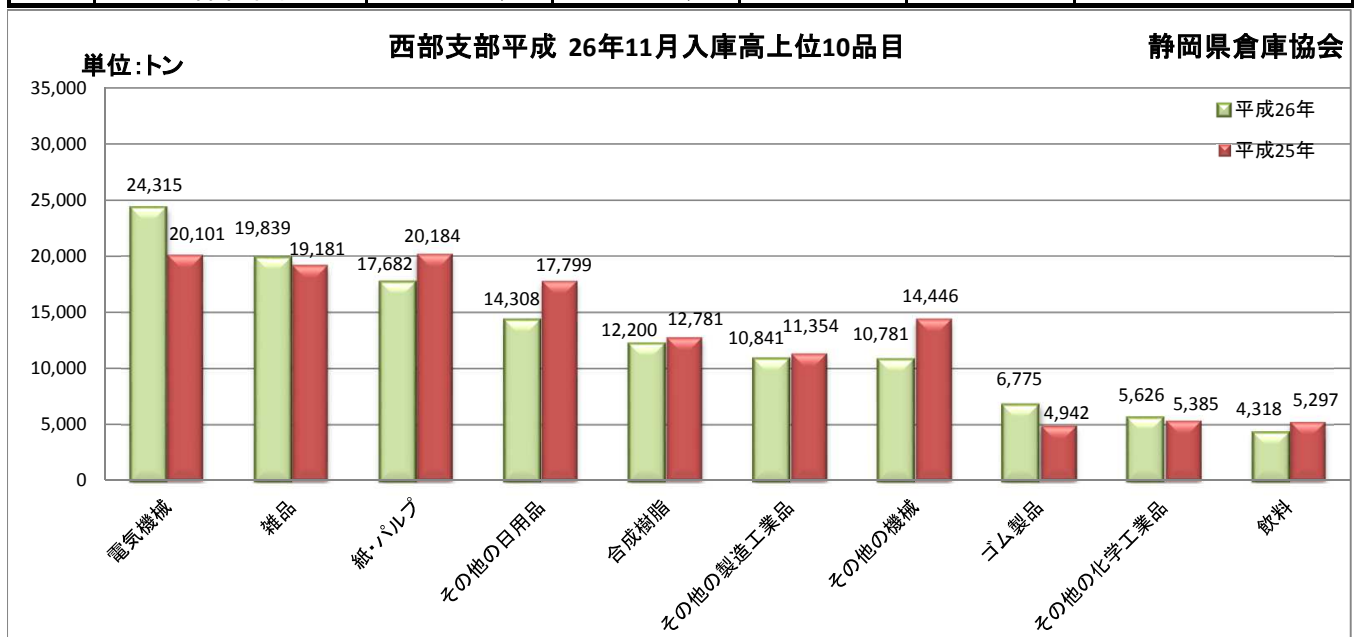
順位	品目	平成26年	平成25年	前月比%	前年同月比%	備考
1	缶詰・びん詰	21,647	24,243	88.4	89.3	
2	鉄鋼	19,827	18,969	114.0	104.5	
3	飲料	19,002	16,352	129.9	116.2	
4	雑穀	16,542	19,959	43.1	82.9	
5	電気機械	15,617	8,644	451.8	180.7	
6	麦	14,475	18,440	173.8	78.5	
7	その他の食料工業品	12,741	17,683	110.6	72.1	
8	雑品	8,740	8,884	116.3	98.4	
9	その他の日用品	7,054	6,984	65.1	101.0	
10	その他の機械	6,710	4,854	95.9	138.2	
	40品目合計	168,148	184,498	96.1	91.1	



順位	品目	平成26年	平成25年	前月比%	前年同月比%	備考
1	電気機械	23,904	30,299	81.8	78.9	
2	紙・パルプ	2,749	1,377	114.6	199.6	
3	飲料	2,571	3,005	247.9	85.6	
4	雑品	1,235	1,408	79.7	87.7	
5	その他の食料工業品	536	541	78.2	99.1	
6	その他の化学工業品	408	408	25.4	100.0	
7	その他の日用品	380	106	63.7	358.5	
8	缶詰・びん詰	364	571	79.5	63.7	
9	金属製品	302	272	73.3	111.0	
10	非鉄金属	286	277	62.7	103.2	
	40品目合計	33,638	40,714	84.5	82.6	

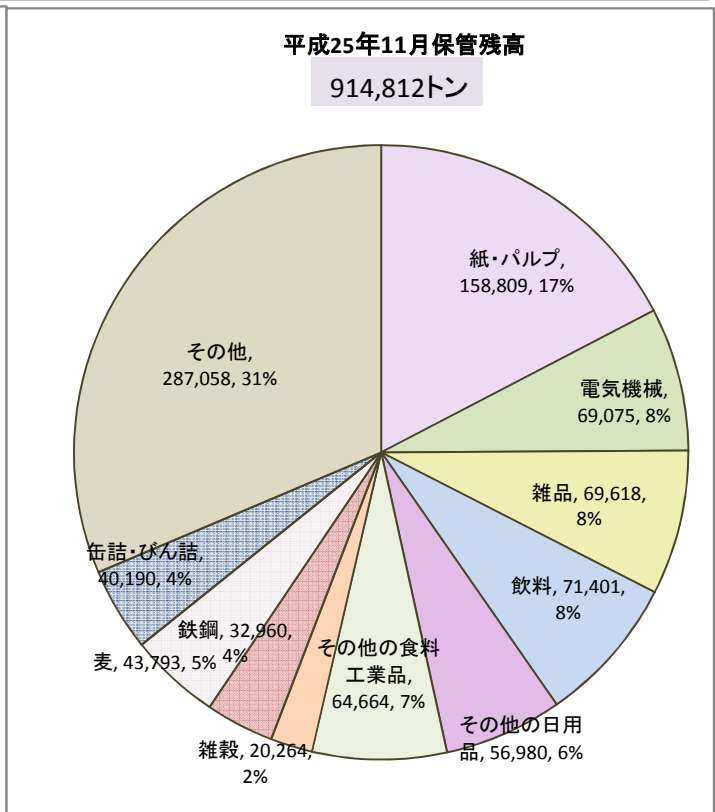
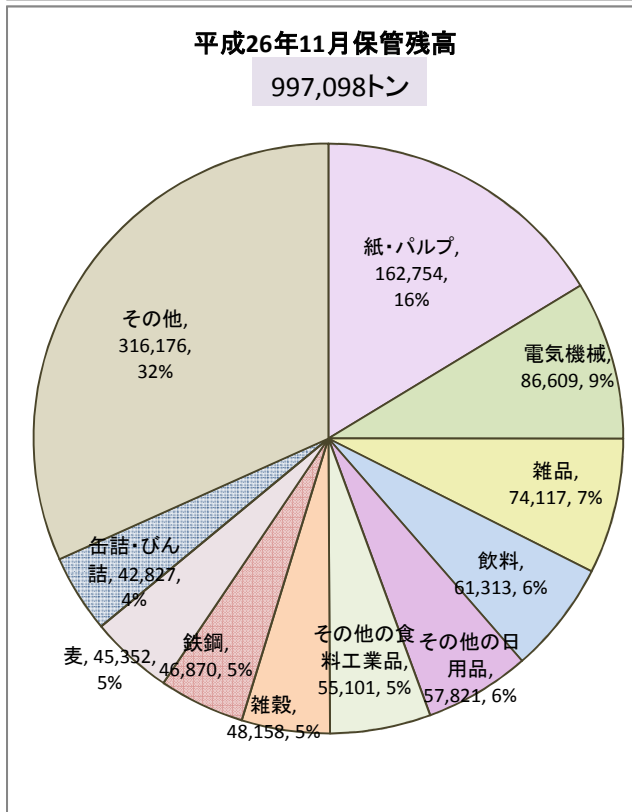
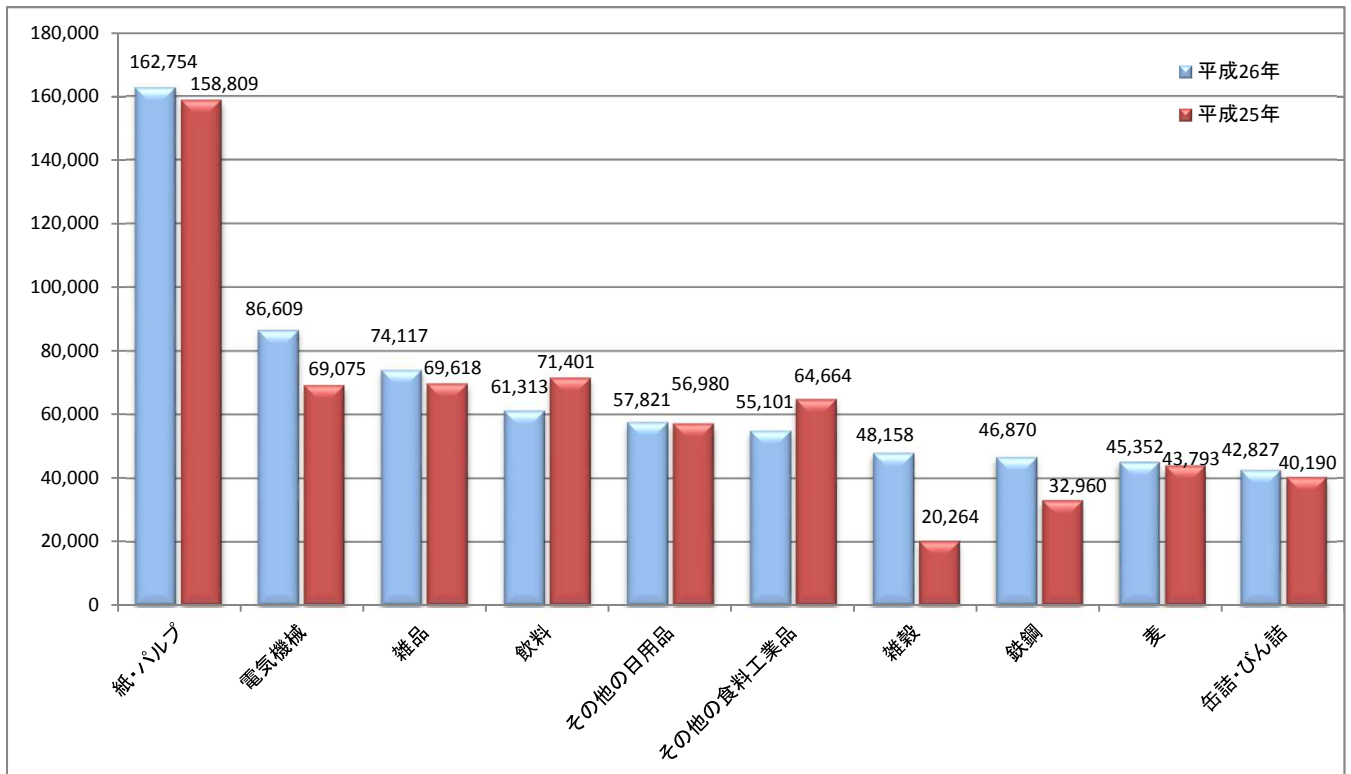


順位	品目	平成26年	平成25年	前月比%	前年同月比%	備考
1	飲料	24,243	32,610	87.5	74.3	
2	その他の食料工業品	11,392	11,972	97.1	95.2	
3	雑品	7,126	8,437	88.3	84.5	
4	その他の農産物	5,367	1,645	78.0	326.3	
5	鉄鋼	4,712	5,261	72.5	89.6	
6	その他の化学工業品	4,620	2,662	148.9	173.6	
7	合成樹脂	4,362	5,111	85.1	85.3	
8	紙・パルプ	2,743	1,699	169.4	161.4	
9	非金属鉱物	2,690	2,800	60.3	96.1	
10	化学肥料	2,565	1,092	739.2	234.9	
40品目合計		80,761	81,755	95.7	98.8	

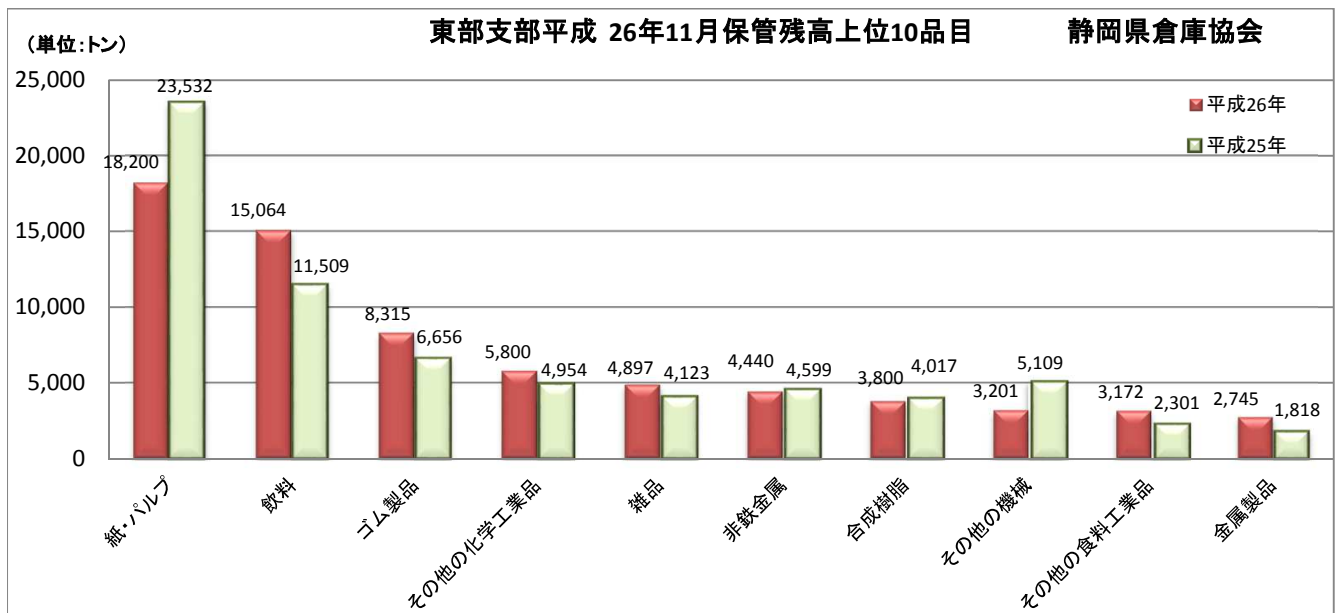


順位	品目	平成26年	平成25年	前月比%	前年同月比%	備考
1	電気機械	24,315	20,101	104.5	121.0	
2	雑品	19,839	19,181	99.8	103.4	
3	紙・パルプ	17,682	20,184	87.7	87.6	
4	その他の日用品	14,308	17,799	88.1	80.4	
5	合成樹脂	12,200	12,781	80.9	95.5	
6	その他の製造工業品	10,841	11,354	93.8	95.5	
7	その他の機械	10,781	14,446	58.0	74.6	
8	ゴム製品	6,775	4,942	150.2	137.1	
9	その他の化学工業品	5,626	5,385	91.5	104.5	
10	飲料	4,318	5,297	94.3	81.5	
40品目合計		146,502	154,716	87.7	94.7	

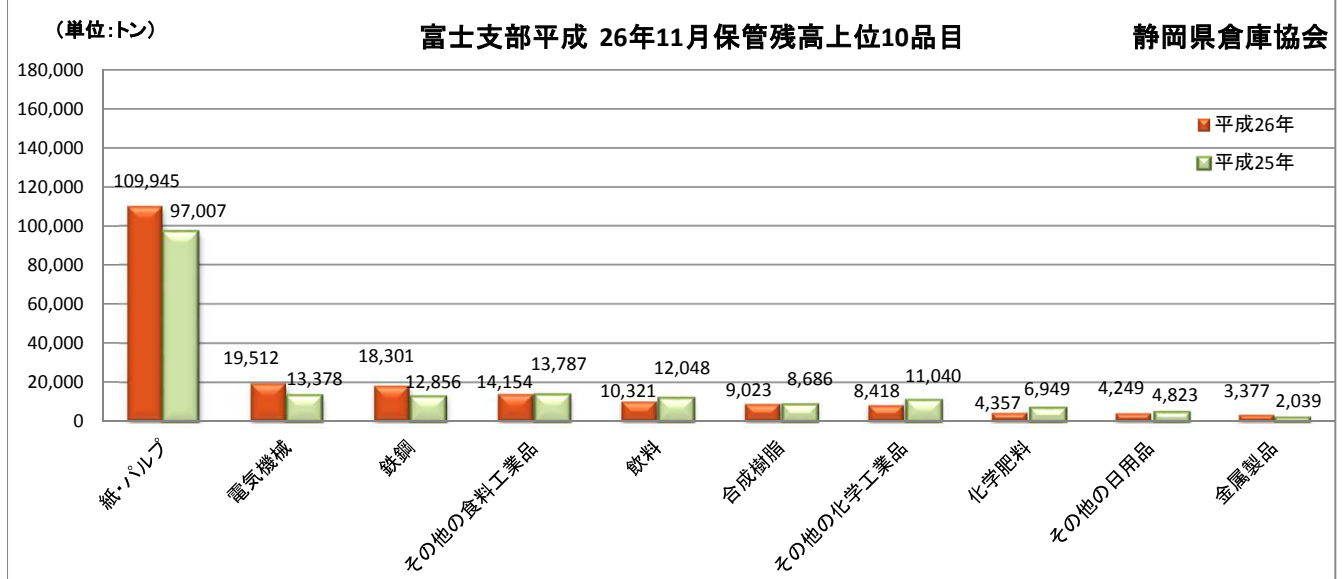




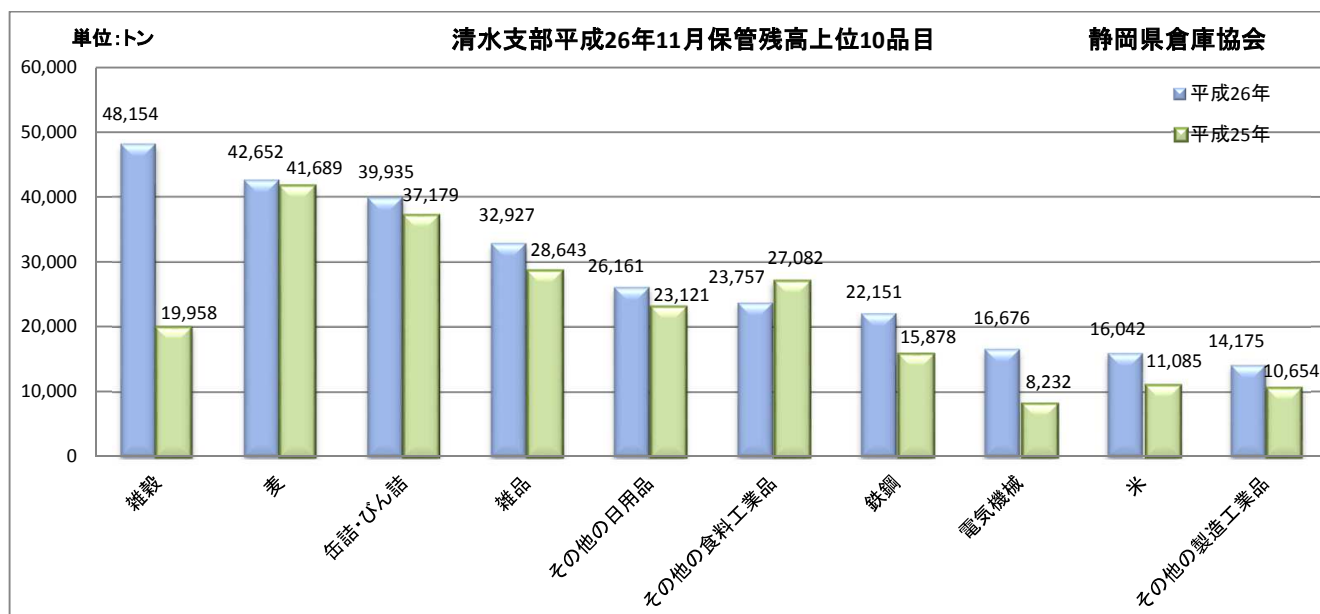
順位	品目	平成26年	平成25年	前月比%	前年同月比%	回転率
1	紙・パルプ	162,754	158,809	97.6	102.5	
2	電気機械	86,609	69,075	115.2	125.4	
3	雑品	74,117	69,618	98.9	106.5	
4	飲料	61,313	71,401	100.5	85.9	
5	その他の日用品	57,821	56,980	103.9	101.5	
6	その他の食料工業品	55,101	64,664	106.6	85.2	
7	雑穀	48,158	20,264	98.5	237.7	
8	鉄鋼	46,870	32,960	100.6	142.2	
9	麦	45,352	43,793	103.7	103.6	
10	缶詰・びん詰	42,827	40,190	97.5	106.6	
	40品目合計	997,098	914,812	100.8	109.0	61.1



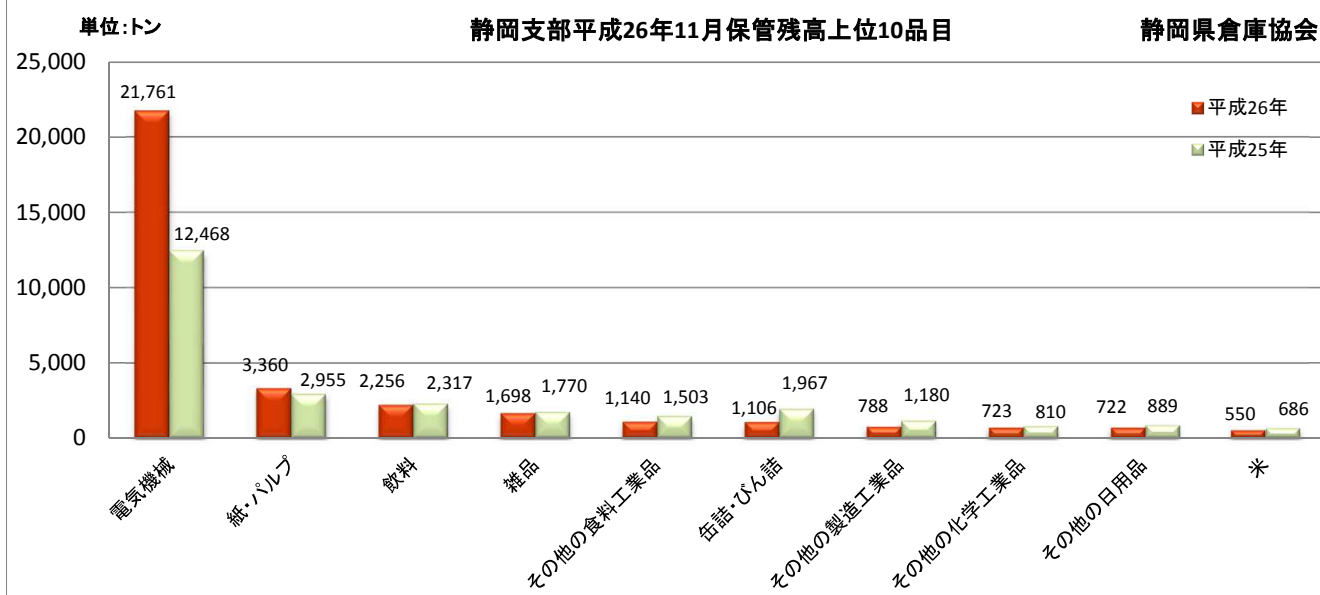
順位	品目	平成26年	平成25年	前月比%	前年同月比%	回転率%
1	紙・パルプ	18,200	23,532	91.3	77.3	
2	飲料	15,064	11,509	97.1	130.9	
3	ゴム製品	8,315	6,656	86.7	124.9	
4	その他の化学工業品	5,800	4,954	97.1	117.1	
5	雑品	4,897	4,123	99.1	118.8	
6	非鉄金属	4,440	4,599	99.1	96.5	
7	合成樹脂	3,800	4,017	99.5	94.6	
8	その他の機械	3,201	5,109	80.3	62.7	
9	その他の食料工業品	3,172	2,301	110.6	137.9	
10	金属製品	2,745	1,818	100.3	151.0	
	40品目合計	83,063	92,230	95.2	90.1	71.1



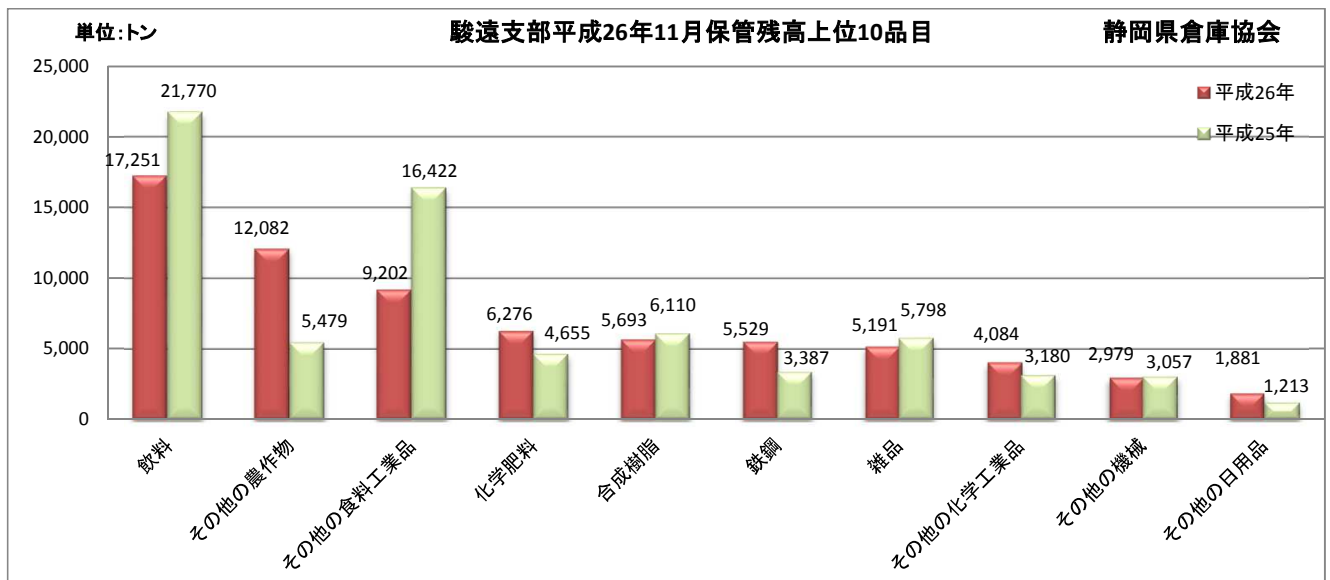
順位	品目	平成26年	平成25年	前月比%	前年同月比%	回転率%
1	紙・パルプ	109,945	97,007	99.8	113.3	
2	電気機械	19,512	13,378	110.0	145.9	
3	鉄鋼	18,301	12,856	89.0	142.4	
4	その他の食料工業品	14,154	13,787	103.5	102.7	
5	飲料	10,321	12,048	145.4	85.7	
6	合成樹脂	9,023	8,686	95.6	103.9	
7	その他の化学工業品	8,418	11,040	116.0	76.3	
8	化学肥料	4,357	6,949	58.7	62.7	
9	その他の日用品	4,249	4,823	102.4	88.1	
10	金属製品	3,377	2,039	111.4	165.6	
	40品目合計	209,859	192,111	100.6	109.2	58.4



順位	品目	平成26年	平成25年	前月比%	前年同月比%	回転率%
1	雑穀	48,154	19,958	98.5	241.3	
2	麦	42,652	41,689	101.2	102.3	
3	缶詰・びん詰	39,935	37,179	98.2	107.4	
4	雑品	32,927	28,643	95.8	115.0	
5	その他の日用品	26,161	23,121	109.6	113.1	
6	その他の食料工業品	23,757	27,082	112.2	87.7	
7	鉄鋼	22,151	15,878	114.7	139.5	
8	電気機械	16,676	8,232	184.3	202.6	
9	米	16,042	11,085	84.4	144.7	
10	その他の製造工業品	14,175	10,654	101.8	133.0	
	40品目合計	353,907	296,375	103.6	119.4	46.6



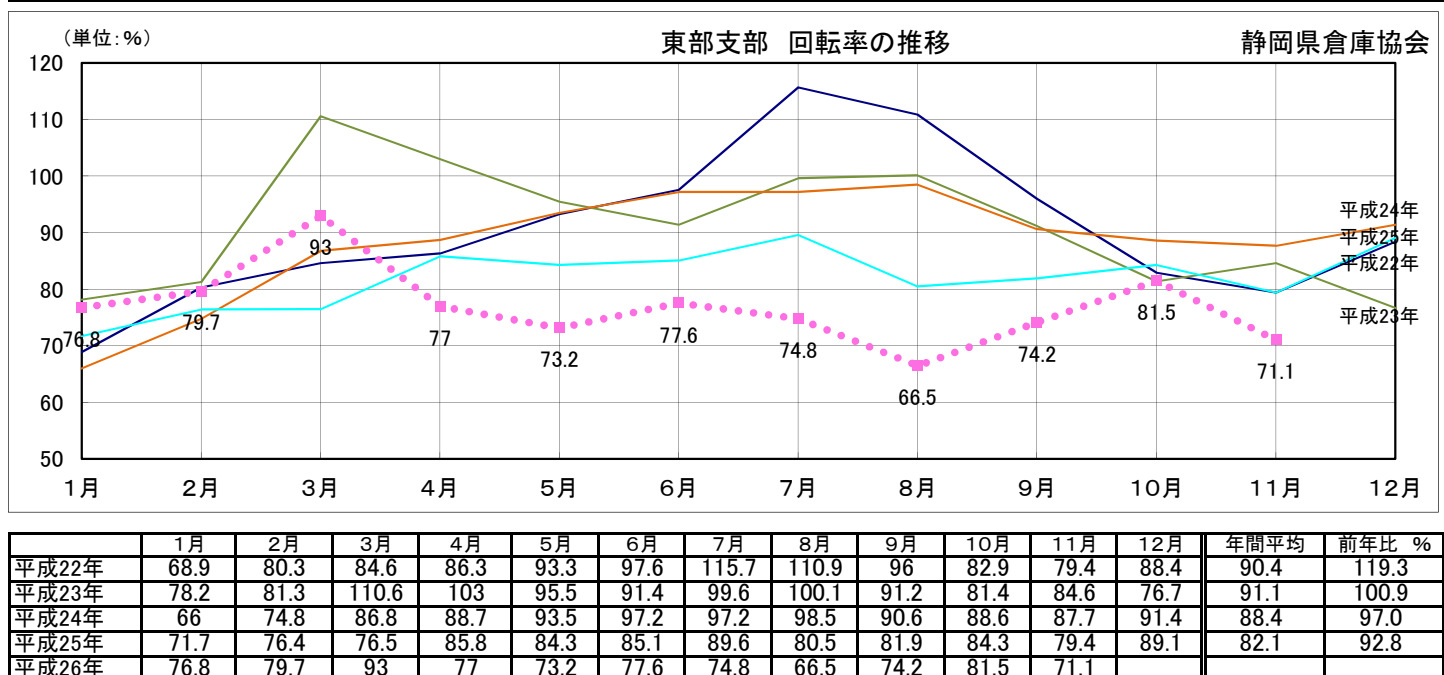
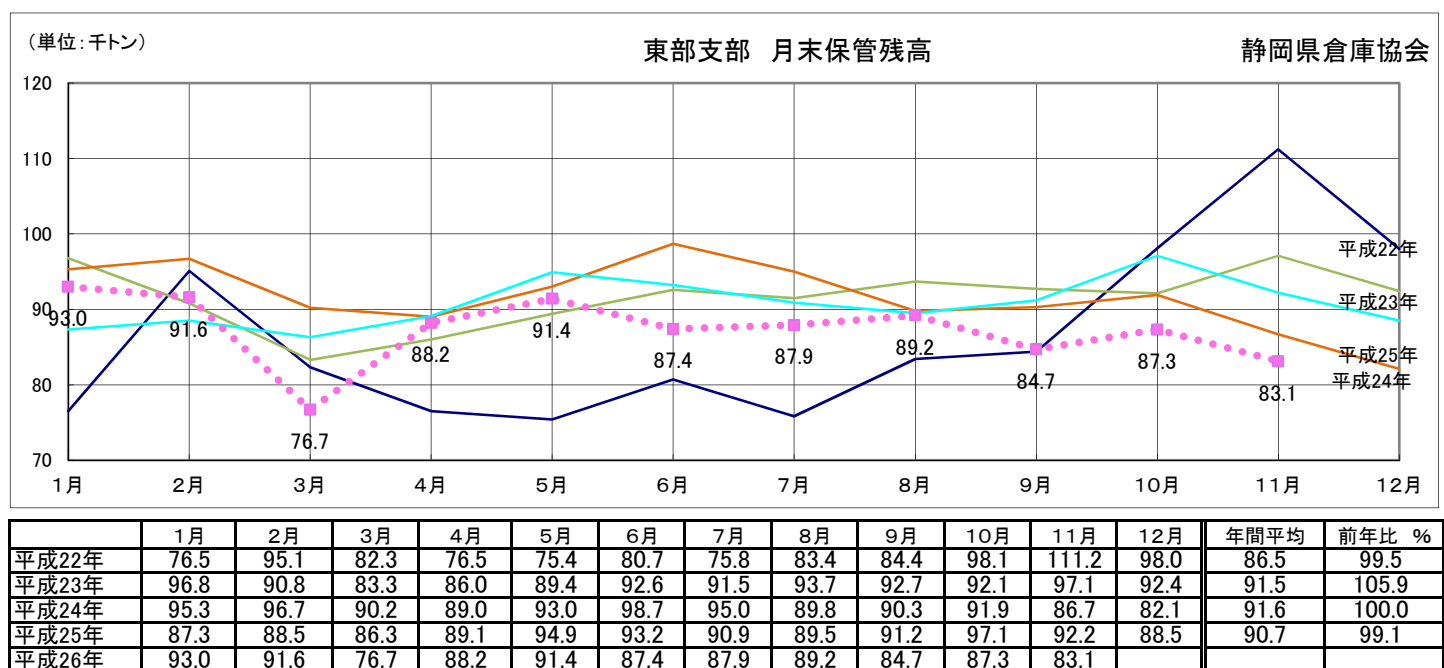
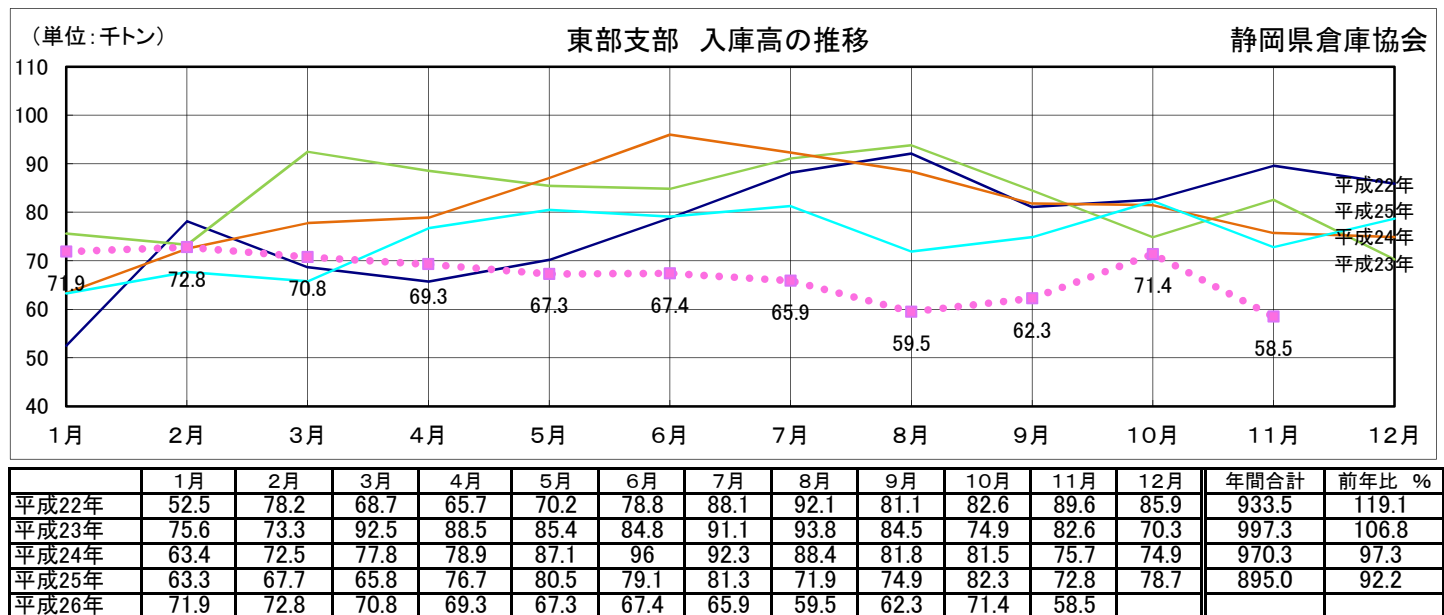
順位	品目	平成26年	平成25年	前月比%	前年同月比%	回転率%
1	電気機械	21,761	12,468	103.8	174.5	
2	紙・パルプ	3,360	2,955	90.3	113.7	
3	飲料	2,256	2,317	120.8	97.4	
4	雑品	1,698	1,770	104.1	95.9	
5	その他の食料工業品	1,140	1,503	95.7	75.8	
6	缶詰・びん詰	1,106	1,967	91.5	56.2	
7	その他の製造工業品	788	1,180	93.5	66.8	
8	その他の化学工業品	723	810	93.4	89.3	
9	その他の日用品	722	889	82.5	81.2	
10	米	550	686	70.3	80.2	
	40品目合計	35,996	28,121	100.5	128.0	93.4



順位	品目	平成26年	平成25年	前月比%	前年同月比%	回転率%
1	飲料	17,251	21,770	99.8	79.2	
2	その他の農作物	12,082	5,479	99.0	220.5	
3	その他の食料工業品	9,202	16,422	100.2	56.0	
4	化学肥料	6,276	4,655	144.9	134.8	
5	合成樹脂	5,693	6,110	85.7	93.2	
6	鉄鋼	5,529	3,387	95.8	163.2	
7	雑品	5,191	5,798	106.7	89.5	
8	その他の化学工業品	4,084	3,180	121.4	128.4	
9	その他の機械	2,979	3,057	100.3	97.4	
10	その他の日用品	1,881	1,213	190.4	155.1	
	40品目合計	84,791	83,347	103.7	101.7	95.2



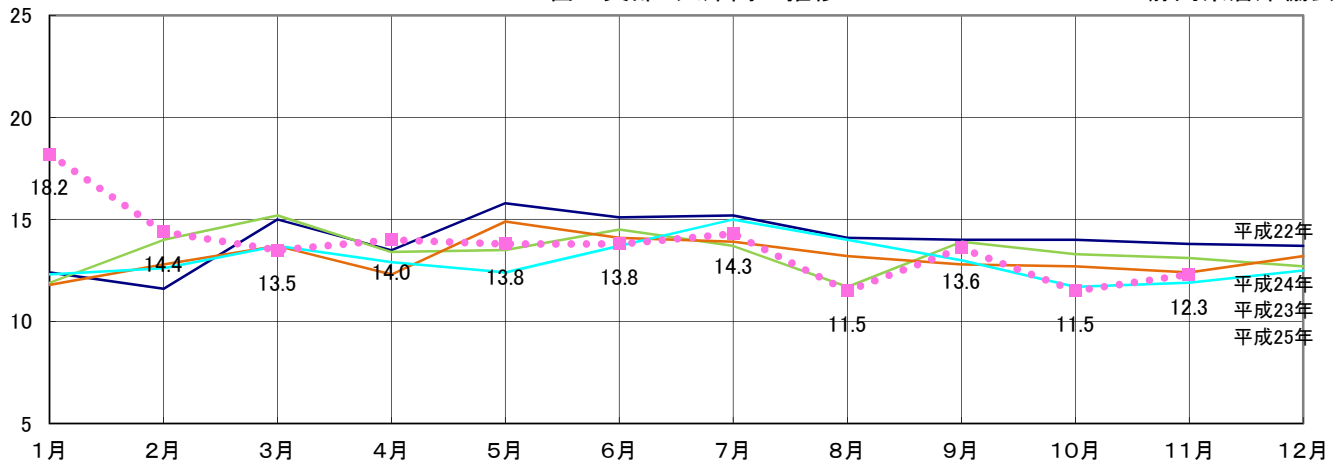
順位	品目	平成26年	平成25年	前月比%	前年同月比%	回転率
1	雑品	29,135	27,769	100.8	104.9	
2	電気機械	25,576	22,730	104.0	112.5	
3	その他の日用品	22,334	24,309	94.7	91.9	
4	その他の製造工業品	18,590	14,666	98.7	126.8	
5	紙・パルプ	16,558	17,212	94.3	96.2	
6	合成樹脂	16,177	16,852	100.3	96.0	
7	その他の機械	13,709	12,831	86.1	106.8	
8	米	13,457	8,308	101.5	162.0	
9	ゴム製品	12,582	10,255	124.2	122.7	
10	その他の化学工業品	12,267	9,169	101.2	133.8	
	40品目合計	229,482	222,628	98.0	103.1	64.2



(単位: 万トン)

## 富士支部 入庫高の推移

静岡県倉庫協会

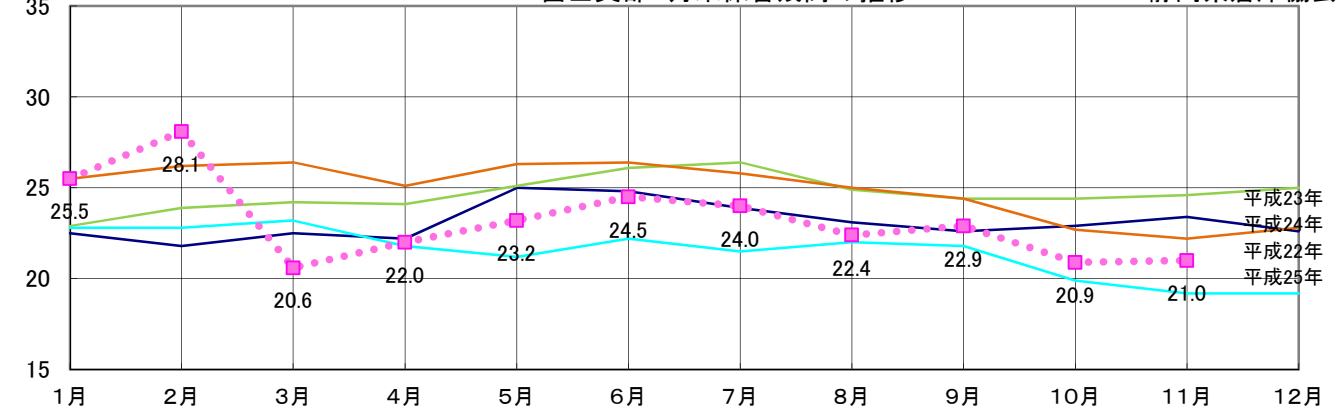


	1月	2月	3月	4月	5月	6月	7月	8月	9月	10月	11月	12月	年間合計	前年比 %
平成22年	12.4	11.6	15.0	13.5	15.8	15.1	15.2	14.1	14.0	14.0	13.8	13.7	168.2	105.6
平成23年	11.9	14.0	15.2	13.4	13.5	14.5	13.7	11.7	13.9	13.3	13.1	12.7	160.9	95.7
平成24年	11.8	12.8	13.7	12.3	14.9	14.1	13.9	13.2	12.8	12.7	12.4	13.2	157.8	98.1
平成25年	12.3	12.6	13.7	12.9	12.4	13.7	15.0	14.0	13.0	11.7	11.9	12.5	155.7	98.7
平成26年	18.2	14.4	13.5	14.0	13.8	13.8	14.3	11.5	13.6	11.5	12.3			

(単位: 万トン)

## 富士支部 月末保管残高の推移

静岡県倉庫協会

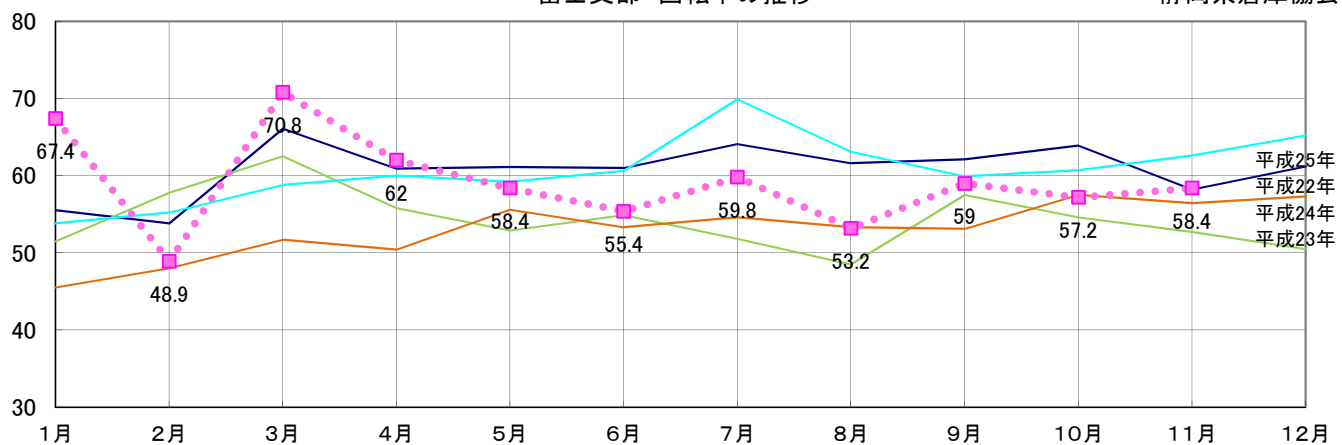


	1月	2月	3月	4月	5月	6月	7月	8月	9月	10月	11月	12月	年間平均	前年比 %
平成22年	22.5	21.8	22.5	22.2	25.0	24.8	23.9	23.1	22.6	22.9	23.4	22.6	23.1	91.7
平成23年	22.9	23.9	24.2	24.1	25.1	26.1	26.4	24.9	24.4	24.4	24.6	25.0	24.7	106.7
平成24年	25.5	26.2	26.4	25.1	26.3	26.4	25.8	25.0	24.4	22.7	22.2	22.8	24.9	100.9
平成25年	22.8	22.8	23.2	21.8	21.2	22.2	21.5	22.0	21.8	19.9	19.2	19.2	21.5	86.2
平成26年	25.5	28.1	20.6	22.0	23.2	24.5	24.0	22.4	22.9	20.9	21.0			

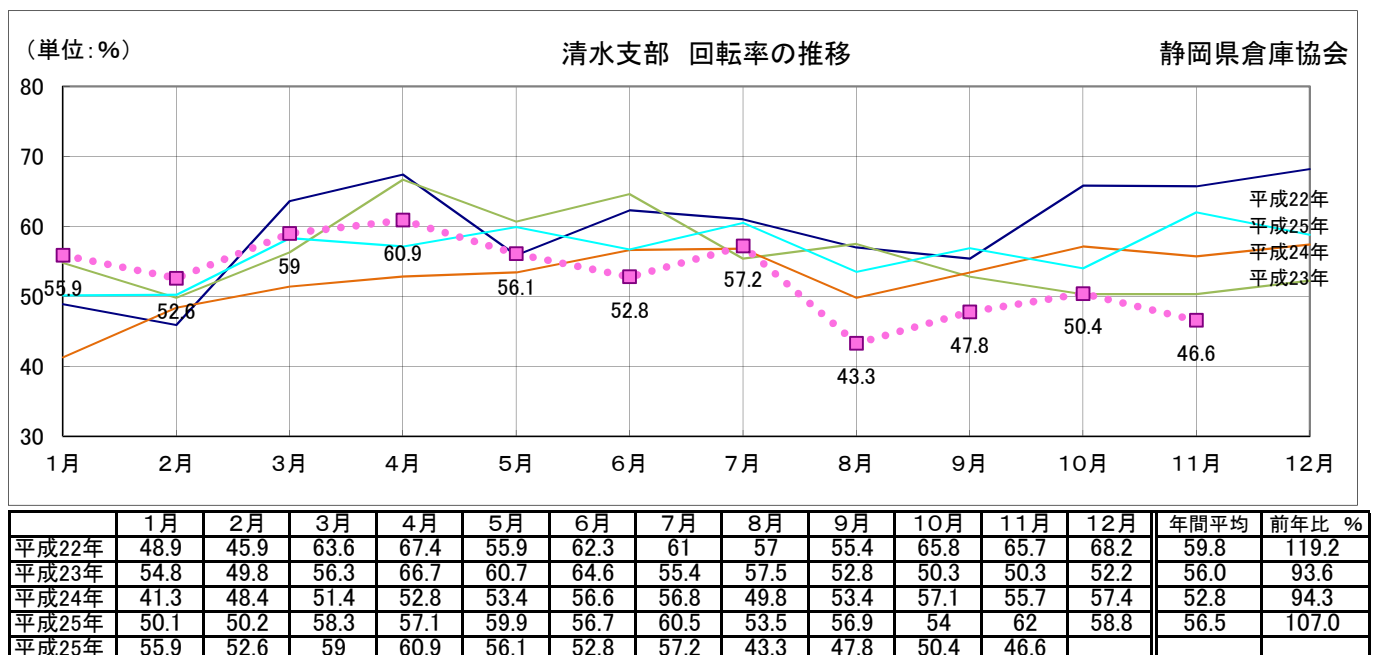
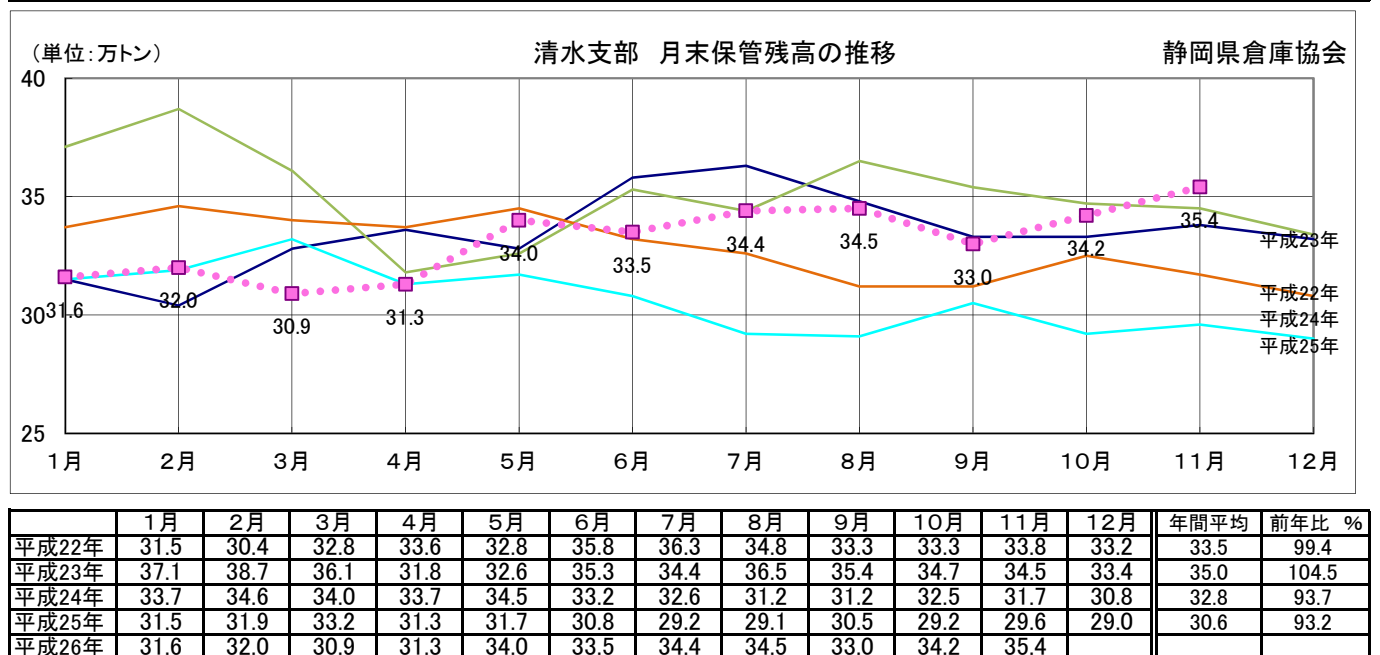
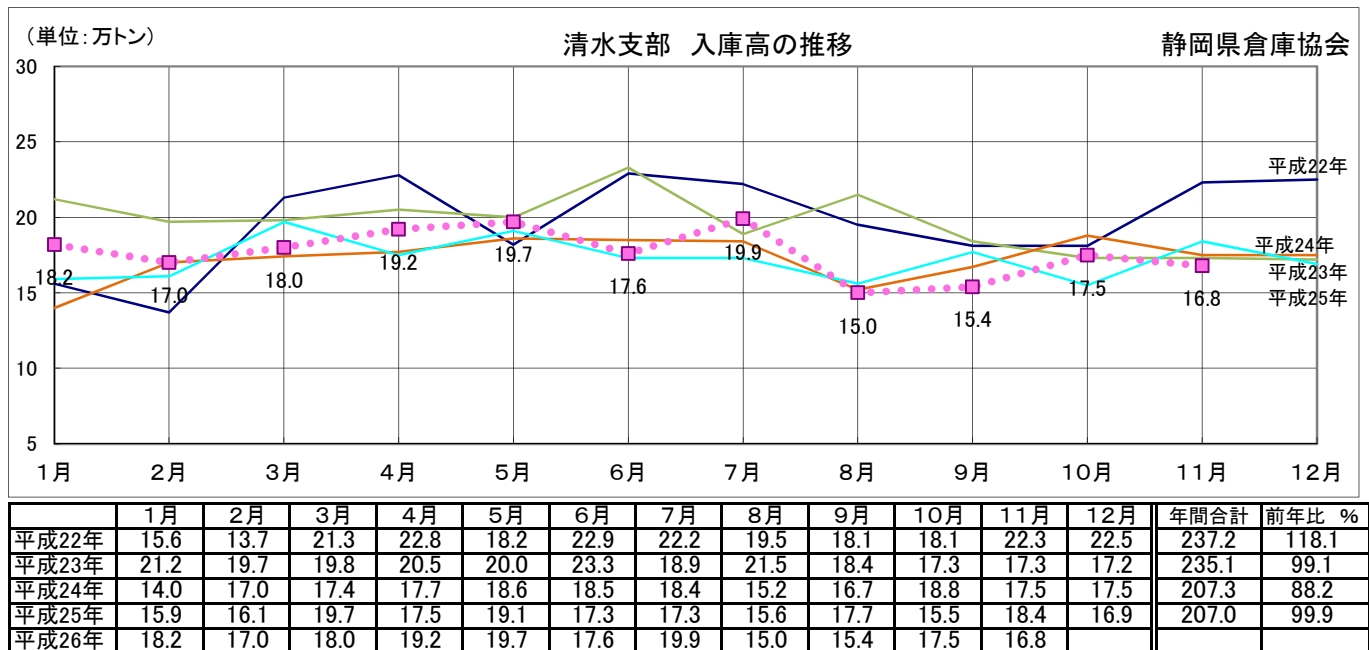
(単位: %)

## 富士支部 回転率の推移

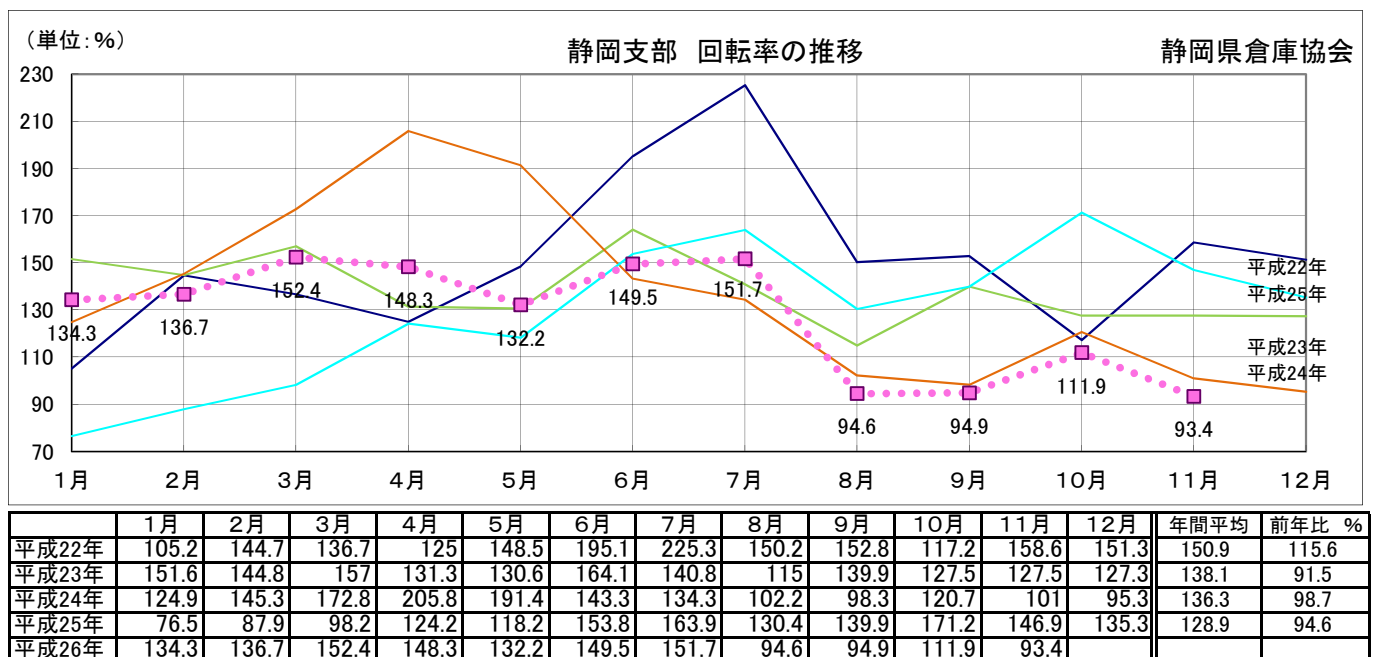
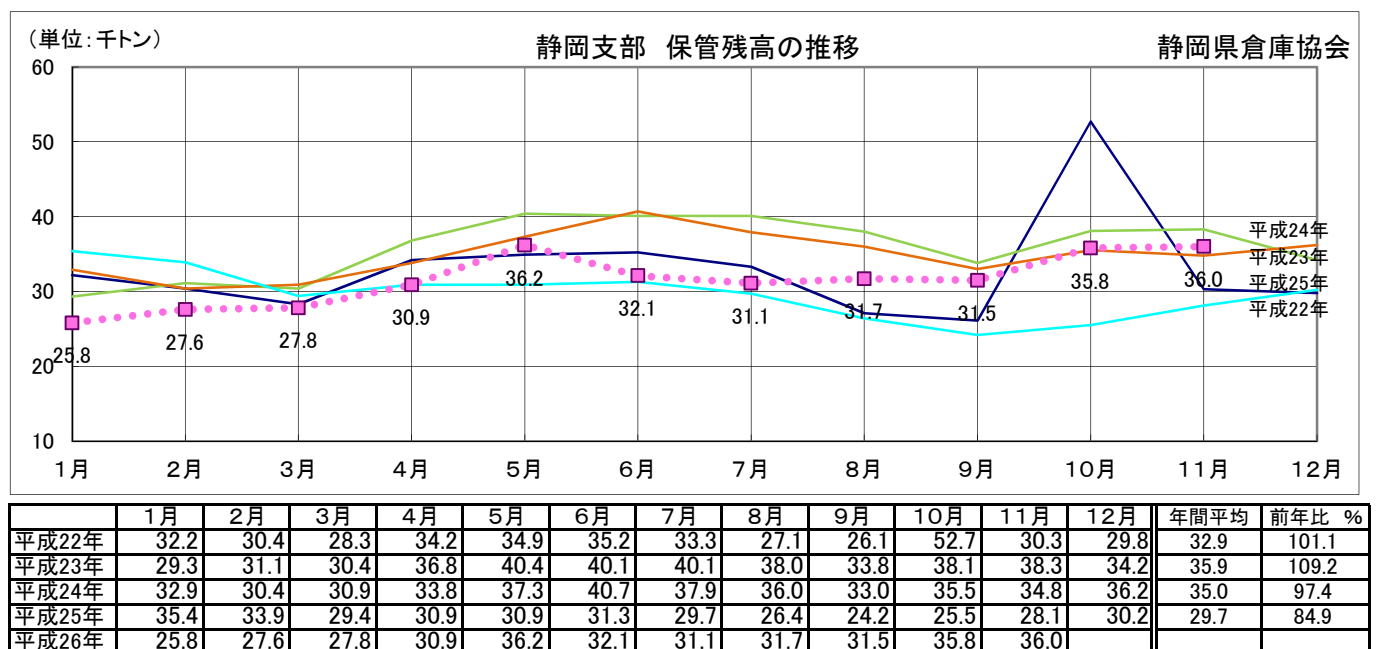
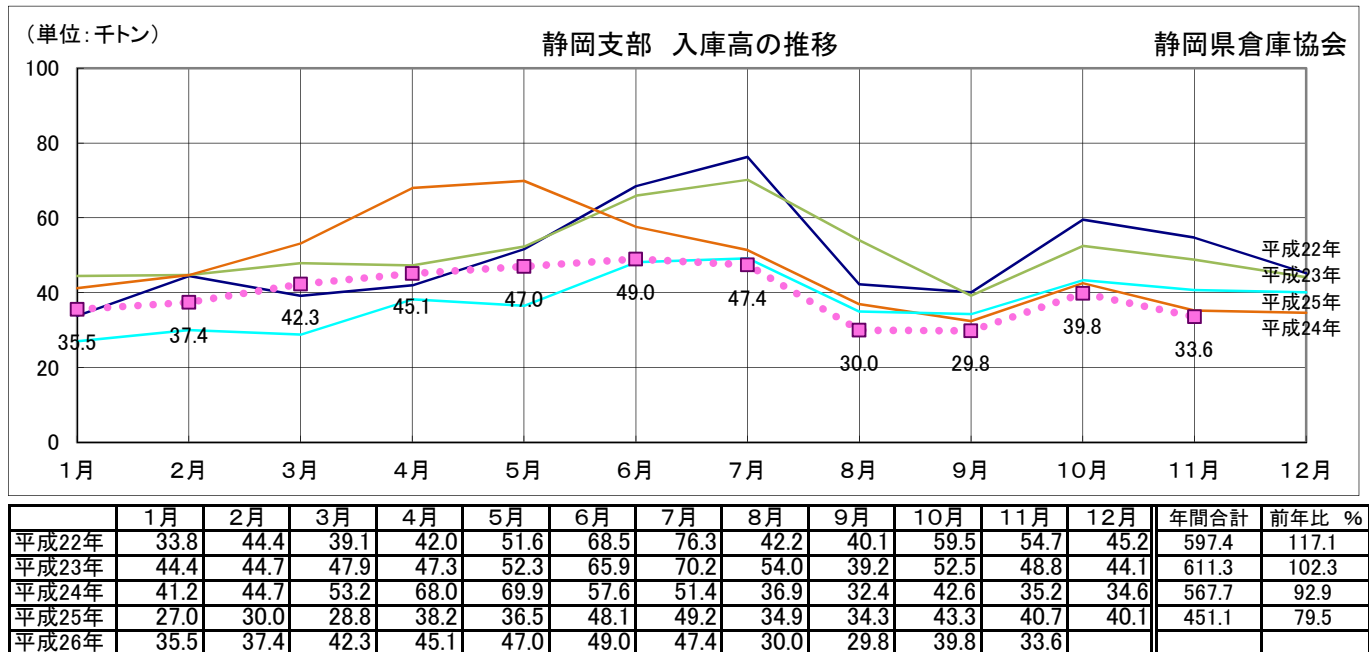
静岡県倉庫協会



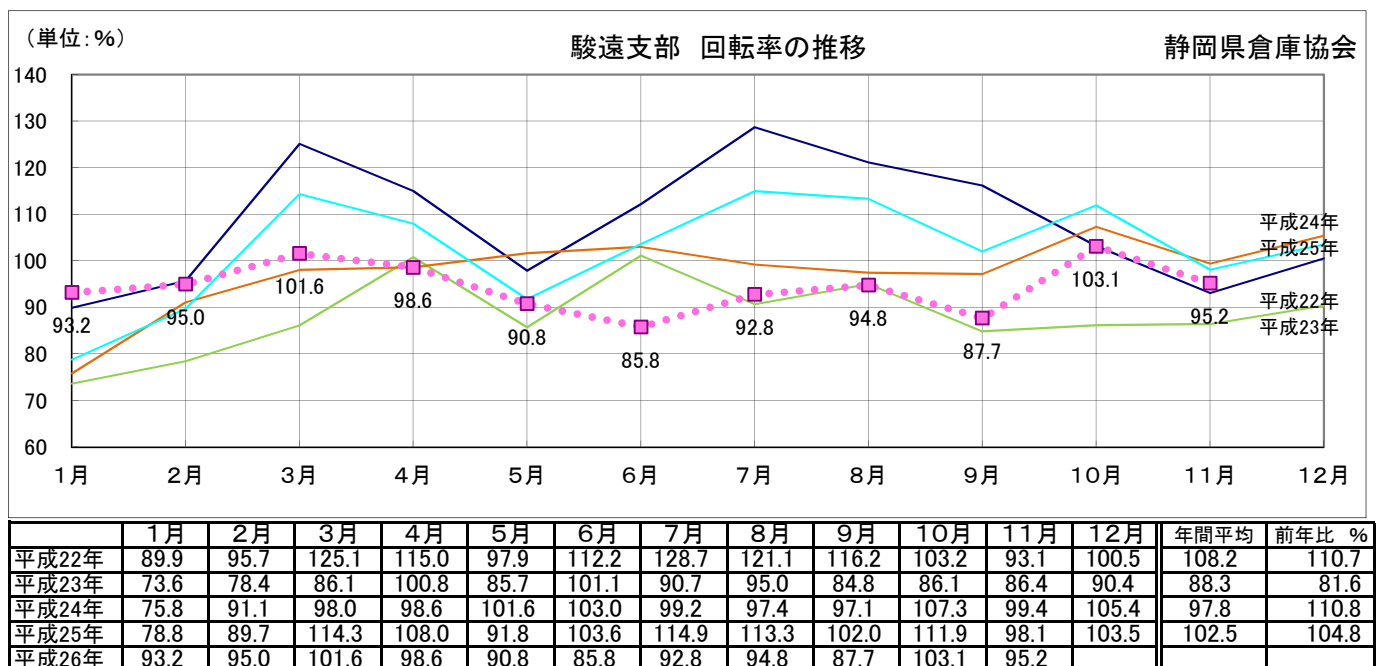
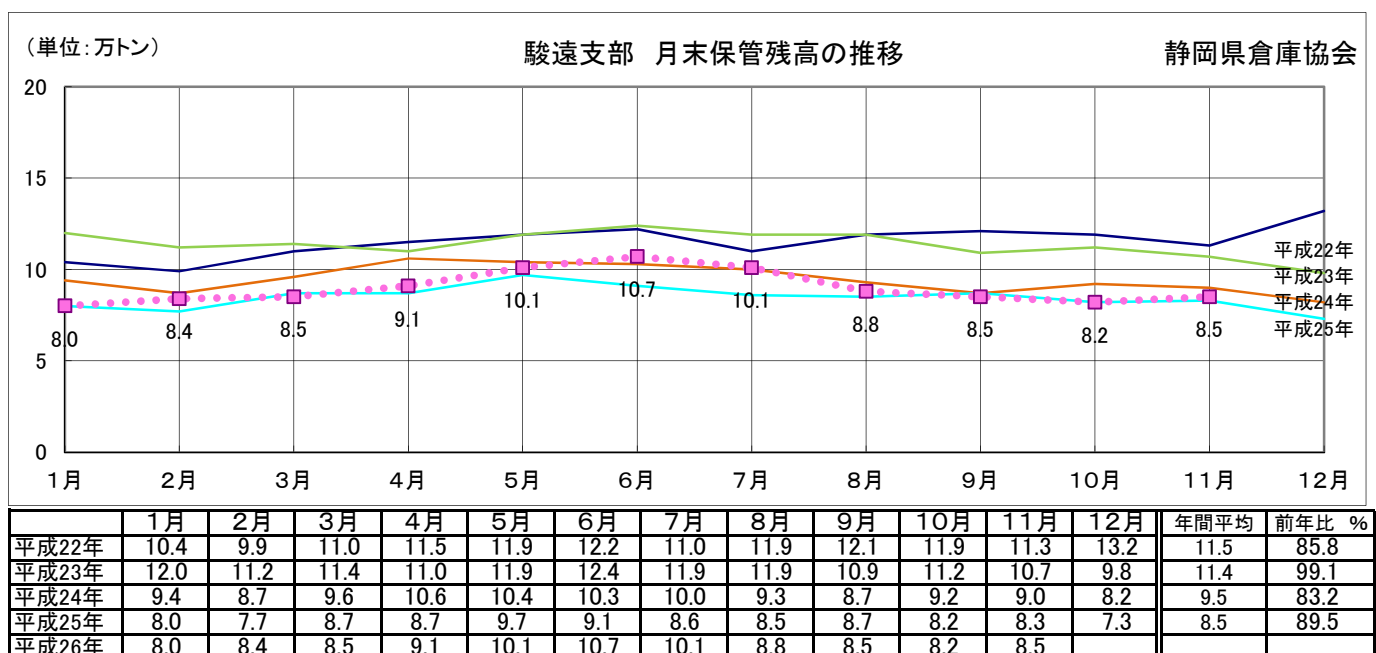
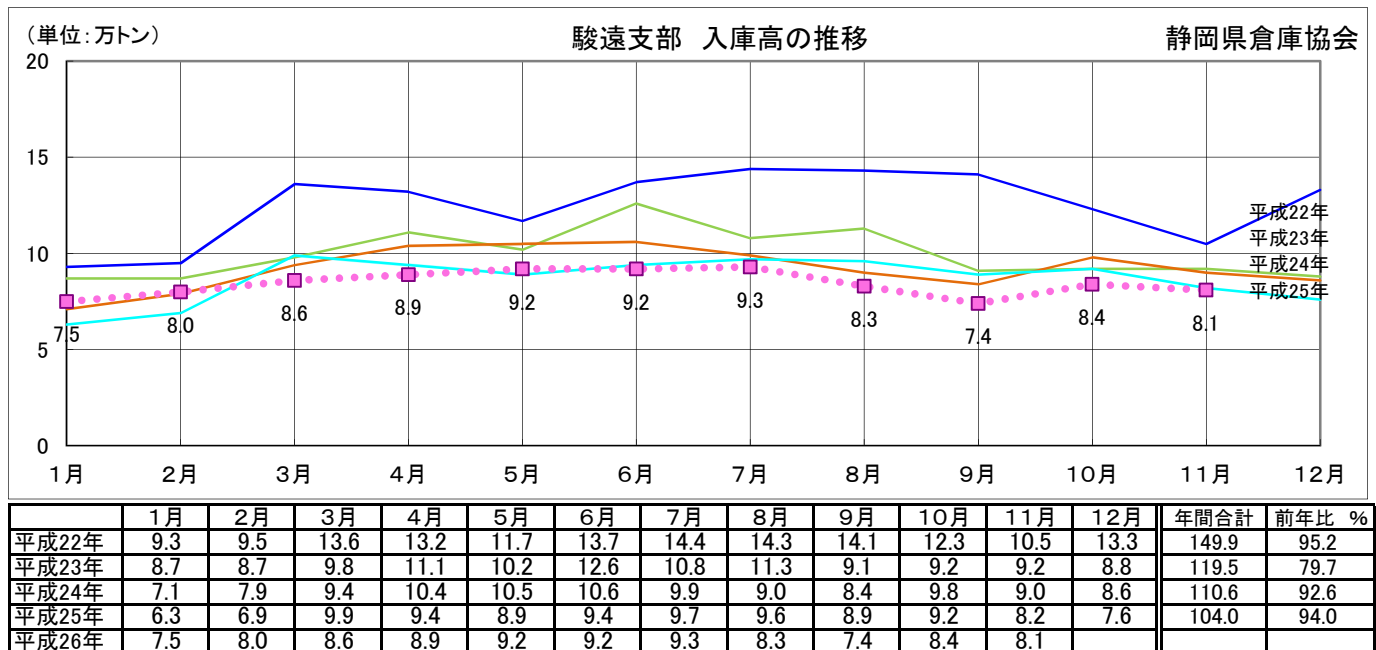
	1月	2月	3月	4月	5月	6月	7月	8月	9月	10月	11月	12月	年間平均	前年比 %
平成22年	55.5	53.8	66.1	60.9	61.1	61	64.1	61.6	62.1	63.9	58.2	61.2	60.8	113.8
平成23年	51.5	57.8	62.5	55.8	52.9	54.9	51.8	48.5	57.5	54.6	52.7	50.5	54.3	89.2
平成24年	45.5	48	51.7	50.4	55.6	53.3	54.6	53.3	53.1	57.5	56.4	57.3	53.1	97.8
平成25年	53.8	55.2	58.8	60	59.2	60.6	69.9	63.1	59.9	60.7	62.6	65.2	60.8	114.5
平成26年	67.4	48.9	70.8	62	58.4	55.4	59.8	53.2	59	57.2	58.4			

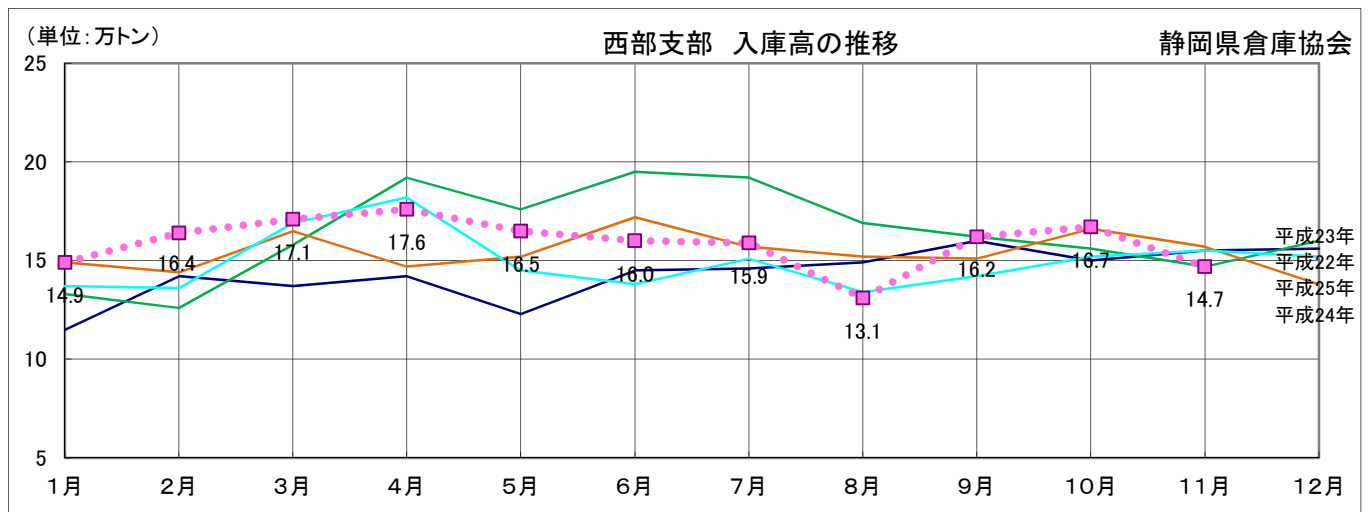




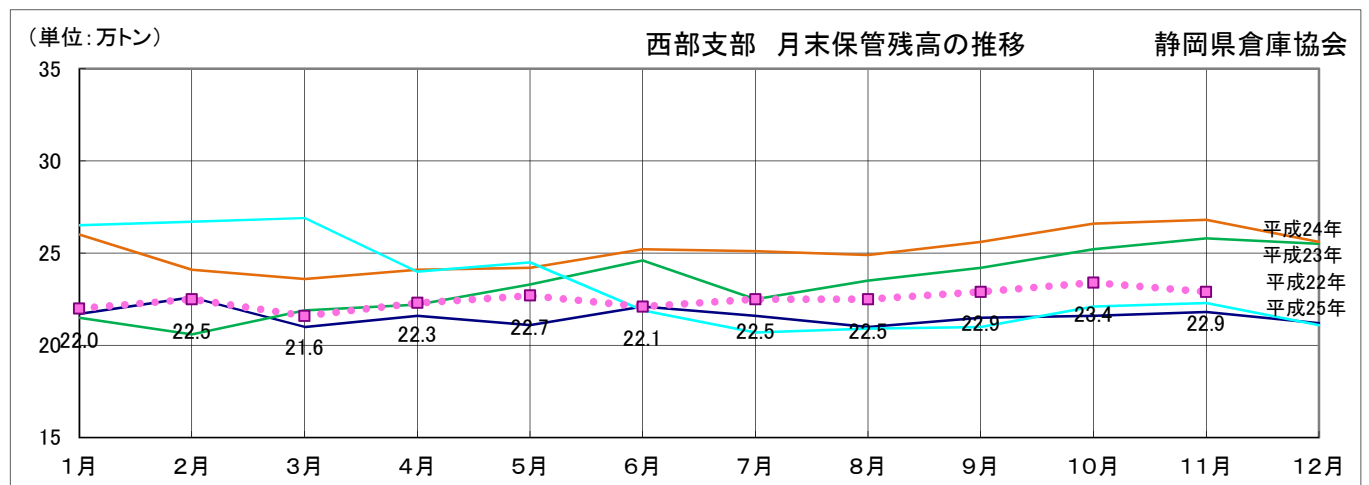




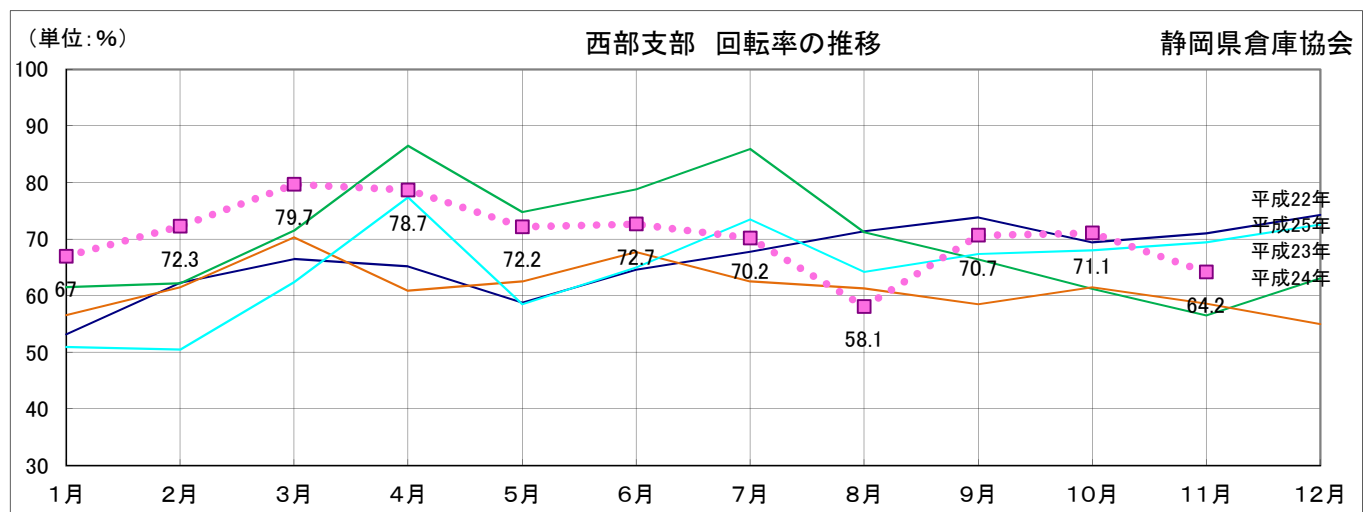




	1月	2月	3月	4月	5月	6月	7月	8月	9月	10月	11月	12月	年間合計	前年比 %
平成22年	11.5	14.2	13.7	14.2	12.3	14.5	14.6	14.9	16.0	15.0	15.5	15.6	172.0	108.5
平成23年	13.3	12.6	15.8	19.2	17.6	19.5	19.2	16.9	16.2	15.6	14.7	16.0	196.6	114.3
平成24年	14.9	14.4	16.5	14.7	15.2	17.2	15.7	15.2	15.1	16.6	15.7	13.8	185.0	94.1
平成25年	13.7	13.6	16.9	18.2	14.5	13.8	15.1	13.4	14.2	15.2	15.5	15.2	179.3	96.9
平成26年	14.9	16.4	17.1	17.6	16.5	16.0	15.9	13.1	16.2	16.7	14.7		175.1	97.7



	1月	2月	3月	4月	5月	6月	7月	8月	9月	10月	11月	12月	年間平均	前年比 %
平成22年	21.7	22.6	21.0	21.6	21.1	22.1	21.6	21.0	21.5	21.6	21.8	21.2	21.6	87.7
平成23年	21.5	20.6	21.9	22.2	23.3	24.6	22.5	23.5	24.2	25.2	25.8	25.5	23.4	108.5
平成24年	26.0	24.1	23.6	24.1	24.2	25.2	25.1	24.9	25.6	26.6	26.8	25.6	25.2	107.7
平成25年	26.5	26.7	26.9	24.0	24.5	21.9	20.7	20.9	21.0	22.1	22.3	21.1	23.2	92.1
平成26年	22.0	22.5	21.6	22.3	22.7	22.1	22.5	22.5	22.9	23.4	22.9		20.6	88.8



	1月	2月	3月	4月	5月	6月	7月	8月	9月	10月	11月	12月	年間平均	前年比 %
平成22年	53.2	62.3	66.5	65.2	58.8	64.6	67.8	71.4	73.8	69.4	71	74.3	66.5	122.0
平成23年	61.5	62.2	71.5	86.5	74.8	78.8	85.9	71.2	66.4	61.2	56.5	63.1	70.0	105.2
平成24年	56.6	61.5	70.3	60.9	62.5	67.7	62.5	61.3	58.5	61.5	58.6	55	61.4	87.7
平成25年	50.9	50.5	62.4	77.4	58.5	65	73.5	64.2	67.4	68	69.4	72.6	65.0	105.8
平成26年	67	72.3	79.7	78.7	72.2	72.7	70.2	58.1	70.7	71.1	64.2			